



4<sup>me</sup> Année

N° 42

19/8/1976

Le N° : 12 F

# Magazine

# BLEGNY INITIATIVES

Le Mensuel d'Informations Générales et Régionales de l'A.S.B.L. BLEGNY INITIATIVES.

Rédaction :

26, rue de la Station, Blegny-Trembleur Tél. 87.46.79

Localités desservies : Barchon, Blegny, Bolland, Cerexhe-Heuseux, Dalhem, Feneur, Housse, Julémont, Mortier, Saint-André, Saint-Remy et Trembleur.

**BLEGNY-TREMBLEUR**

5.2.0.1 | 9 | 7

Publicité et Annonces :

47, rue de l'Institut, Blegny-Trembleur Tél. 87.40.26

Editeur responsable :

Clément GODINAS, rue de la Station, 26

Les collaborateurs sont responsables de leurs écrits.

## IN MEMORIAM

### Jean THOMASSIN nous a quitté !

Ce fut brutal, inattendu mais malheureusement vrai, ce 30 juillet, sans alerte préalable et au plus beau de ses soixante-deux ans, Jean Thomassin nous quittait pour l'autre monde.

Et c'est toute la communauté blegnytoise qui ressentit ce départ comme une perte inopinée et douloureuse.

Car Jean Thomassin était une des plus belles figures de Blegny.

D'une honnêteté, d'une probité et d'une gentillesse rares, il avait pris une place enviable sur le plan local, aussi bien dans sa vie professionnelle que dans ses loisirs.

Ardent supporter du R. Blegny F.C., il ne ratait pas une rencontre de son club préféré, tant à Blegny qu'en déplacement. Il encourageait aussi les autres disciplines sportives par son aide et son appui.

En fait, c'était un homme de service qui pensait toujours plus aux autres qu'à lui-même.

Et le plus malheureux pour la famille, c'est que déjà ses deux frères avaient été emportés dans l'au-delà quasiment de la même manière rapide et imprévue.

Cher Jean Thomassin, Blegny tout entier partage l'affliction de tes proches.

Notre journal que tu soutenais si tenacement présente à ta famille et principalement à ta veuve, ses condoléances les plus sincères.

Crois bien que toujours tu vivras dans les cœurs de tous nos concitoyens, plus qu'un souvenir car tu resteras un exemple à suivre par nous tous.

Au revoir, Ami, mais pas adieu !

A. C.

PROFITEZ DE LA SAISON DES SOLDES  
POUR VOUS CHAUSSER BON MARCHÉ

DE 10 A 50 % DE RISTOURNE

### CHAUSSURES LEHANE

11, rue du Collège — VISÉ

Tél. 79 13 09

47, rue Entre-deux-Villes — BLEGNY

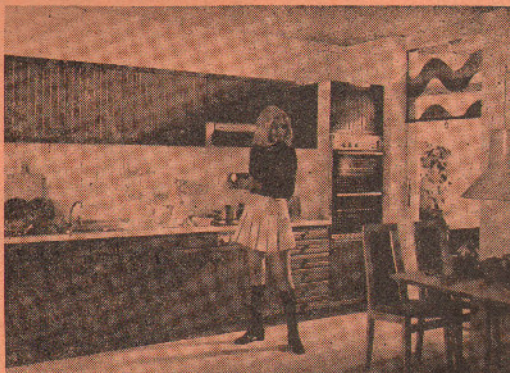
Tél. 87 45 18

### CUISINES COMBINÉES

Devis et placement gratuits

SALLE D'EXPOSITION

ENTRÉE LIBRE



Place du village - MORTIER

Tél. 87.40.57

**Meubles COLLARD**

## WISE TEXTILES

23, rue Haute, VISÉ

### 1/2 PRIX

Polos Homme Trévira

2 pour 500 f.

Tous les pulls Dames

plus de 30 modèles ACRYL et BOUCLETTES

au lieu de 299 f. 149 f.

Grand Choix de Pulls

Hommes et Dames légers défauts

au lieu de 299 f. 99 f.

Sous-Pulls légers défauts

au lieu de 199 f. 50 f.

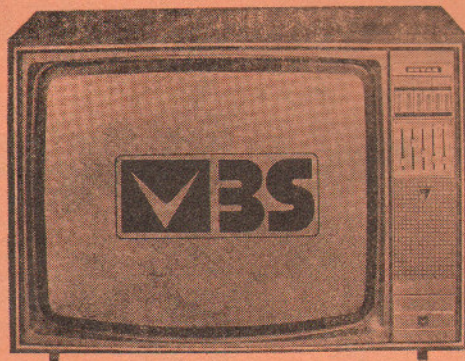
Du choix !

De la qualité !

Des prix !

# NOVAK

NOVAK EST SPÉCIALISÉ EXCLUSIVEMENT EN RADIO, AUTO-RADIO ET TÉLÉVISION



- 10 programmes sur Télédistribution
- 12 présélections
- Ecran 66 cm
- Stabilisateur incorporé
- Entièrement transistorisé

**34.950 fr.**  
avec reprise  
de votre ancien T.V.

## MAISON GROSJEAN S.P.R.L.

Rue Entre-deux-Villes 2, BLEGNY Tél. 87.51.10

RADIOS, T.V., ELECTROMENAGER, MATERIEL ELECTRIQUE

FACILITES DE PAYEMENT

Dépannage dans les 24 heures.

Ouvert le dimanche matin

# Maison des Jeunes - Blegny

Samedi 28 août 1976 à 20 h.

## Grand Concours de Play-Back

Inscription : rue J. Ghuyssen, 9, à Blegny

Dimanche 29 août 1976 à 14 h.

## -- Jeux Intervillages --

avec les équipes de Barchon, Housse, Julémont, Charneux, Bolland, Melen, Blegny

à 19 h. : SOUPER POUR TOUS

CARROSSERIE

# CLOES

Fondée en 1907

TOLERIE

PEINTURE

Réparation et transformation  
de Camions et Voitures  
Constructions métalliques  
et en métaux légers  
Produits d'entretien pour carrosserie

37, Place Ste-Gertrude, Blegny  
Tél. 87.41.88

## Motos YAMAHA

Distributeur officiel pour la province  
de Liège des Motos de Cross de 125 à  
360 cc.

Vélocoteurs  
FLANDRIA et GARELLI  
GARAGE

## Michel RICHARD

Rue Entre-deux-Villes, 28  
BLEGNY Tél. 87.40.45

Toute la gamme « SIMCA »



Au GARAGE

# THOMASSIN

GRAND CHOIX DE VOITURES  
D'OCCASIONS

BLEGNY-TREMBLEUR

Tél. 87.41.08

Joseph

# BATTICE-GRAILET

CHAUSSURES  
ARTICLES DE SPORT

32, rue Entre-deux-Villes — BLEGNY

Tél. 87.47.46

Des plats bien cuisinés  
Une ambiance agréable  
Des bons vins

vous trouverez tout cela

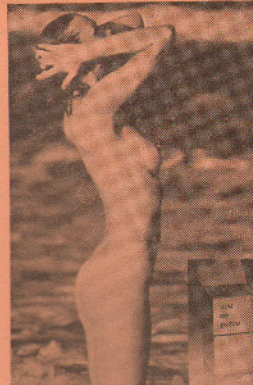
# Au petit Vatel

BLEGNY

Tél. 87.40.05

## eau de patou

Votre coiffeur conseil :



# Vital Baguette

Tél. 87.45.78

Rue Entre-deux-Villes, 79

BLEGNY

... tout simplement

Vient de parlie chez votre Parfumeur

Avant d'acheter votre CHAÎNE HIFI, consultez les

# Etablissements A. ZINZEN

1, Rue Entre-deux-Villes

BLEGNY

Et venez écouter les derniers progrès de la technique

DAELER OFFICIEL RANK ARENA

SANYO

NATIONAL

BARCO

EXEMPLE : Un tourne-disques Stéréo avec ses 2 baffles  
+ 1 microphone T.V.A. incluse **2.950 F**

1 CHAÎNE RANK STEREO 2 x 15 W : comprenant : tourne-disques, Tuner  
4 gammes, enregistreur à cassettes et 2 baffles **18.950 F**

Et tous les disques 45 et 33 T dès leur sortie

Notre devise : QUALITÉ — PRIX — GARANTIE  
Et toujours de larges facilités de paiement

## Garnet Blegnytois Mois de juin

NAISSANCES :

- Lecâne Olivier, rue de Maroux, 25, le 9 juin.
- Gencaslan Selda, rue Basse-Sougné, 9, le 16 juin.
- Gilkinet Alain, rue de la Fontaine, 55, le 19 juin.
- Atli Emine, rue de la Waide, 75, le 25 juin.
- Yurlak Yeter, rue de la Fontaine, 9, le 28 juin.
- Roméo Maria, rue de Fafchamps, 106, le 30 juin.
- Gérombous Liliane, rue Basse-Sougné, 67, le 30 juin.

DECES :

- Houba Mariette, rue de l'Institut, 30, le 2 juin.
- Guyot Barthélemi, rue de Gobcé, 77, le 8 juin.
- Lahaye Marie, Veuve L. Dasse, rue de la Fontaine, 3, le 9 juin.

- Cakotte Dorothee, rue de l'Institut, 30, le 14 juin.
- Lubanski Sophie, rue de la Station, 54, le 21 juin.
- Lechanteur Pierre, rue Entre-deux-Villes, 4, le 22 juin.

MARIAGES :

- Gaillard Christiane, rue de Maroux, 43 et Breuer Léonard, de Henri-Chapelle, le 1<sup>er</sup> juin.
- Daras Jeannine, rue de l'Eglise, 9 et Aelberts Christian, de Trembleur le 4 juin.
- Batista Maria, rue Grétry, 28 et Vanwarbeck Jean-Luc, rue de la Fontaine, 5, le 4 juin.
- Lohr Paul, rue Neuve-Waide, 34 et Kästner Elisabeth, de Battice, le 12 juin.
- Smits Jacqueline, rue de Gobcé, 13 et Brandt Jacques, de Herve le 12 juin.
- Dasse Guillaume, rue de l'Egalité, 9 et Boty Anne, de Liège, le 25 juin.

# 10 Opérettes et Comédies musicales

avec **DEPLACEMENTS GRATUITS** en autocars

au **GRAND THÉÂTRE DE VERVIERS**, au cours de la saison 1976-1977

AU PROGRAMME :

**Phi-Phi**  
**Dédé**  
 \* **Vienne chante et danse**  
**Il faut marier maman**  
**La Chauve-souris**  
 \* **Le Corsaire Noir**  
**La Mascotte**  
**La Mélodie du Bonheur**  
**La Chaste Suzanne**  
 \* **Valses de Vienne**

**LES VENDREDIS en soirée**

10 septembre  
 24 septembre  
 22 octobre  
 19 novembre  
 17 décembre  
 21 janvier  
 11 février  
 11 mars  
 8 avril  
 6 mai

Au départ de :  
 Dalhem, Enf. belges 18 h. 35  
 St-Remy, Chantilly 18 h. 39  
 Housse, Mais. comm. 18 h. 42  
 Barchon, boulangerie 18 h. 46  
 Blegny, église 18 h. 50  
 Bolland, Sacé-Cœur 18 h. 55

**LES SAMEDIS en matinée**

11 septembre  
 25 septembre  
 23 octobre  
 20 novembre  
 18 décembre  
 22 janvier  
 12 février  
 12 mars  
 9 avril  
 7 mai

Au départ de :  
 Mortroux 13 h. 29  
 St-André 13 h. 32  
 Julémont église 13 h. 35

Places de 1<sup>re</sup> catégorie et voyage gratuit en autocar: 235 F sauf pour les « grands spectacles » marqués de l'astérisque (\*): 310 F.

Adressez-vous à un délégué:

**BLENGNY-TREMBLEUR** : M. Jules Smets, librairie-papeterie, rue Entre-deux-Villes, 3 (place devant l'église), 4570 Blegny-Trembleur Tél. 041/87.40.76  
**BARCHON** : Boulangerie Fraiture, rue Aux Communes, 1 (coin routes de Blegny et de Cerexhe), 4511 Barchon Tél. 041/87.40.09  
**HOUSSE** : M<sup>me</sup> Florin, alimentation-journaux, rue de Barchon, 56, 4512 Housse Tél. 041/87.45.76  
**SAINT-REMY** : M<sup>me</sup> Cardol, café Le Chantilly, rue des Combattants, 124, 4532 Saint-Remy (fermé le mercredi) Tél. 041/87.43.64  
**DALHEM** : M<sup>me</sup> Claes, café Les Enfants belges, rue Henri Francotte, 13, 4544 Dalhem (fermé le mardi) Tél. 041/79.23.93  
**JULEMONT - ST-ANDRÉ** : M. Gilsoul, Bourgmestre de St-André, route de Battice, 15, 4571 St-André Tél. 041/87.41.30

## ABONNEZ-VOUS AUX 10 DÉPLACEMENTS

2.260 F au lieu de 2.575 F + une meilleure place fixe + revue Prologue

# Fête de HEUSEUX

**SAMEDI 21 AOUT**

13 h. 30 Dépôt de fleurs au monument  
 14 h. 00 **TOURNOI DE PÉTANQUE POUR AMATEURS**  
 20 h. 30 **BAL DES JEUNES**

## Les Serpents Noirs

**DIMANCHE 22 AOUT**

14 h. 30 **PRESTATION des MAJORETTES**  
 avec le concours des MAJORETTES DE COMBLAIN-AU-PONT et de « L'AUBE FLÉMALLOISE », championnes d'Europe 1974-75

**PARTIE DANSANTE NON-STOP** avec

## Les HOLLIES

**LUNDI 23 AOUT**

16 h. 00 **JEUX POUR ENFANTS**  
 20 h. 00 La Compagnie L'OURTAN présente

## « Quand l'édjumint passe »

opérette militaire de Depas-Lemaire

**MARDI 24 AOUT**

15 h. 00 Promenade musicale  
 18 h. 30 Cramignon  
 21 h. 00 **BAL DE CLOTURE** avec

## BLUE STAR

Organisation : « LA ROYALE LYRE HEUSEUTOISE »  
 Salle : « LE DONALD »

## Vers une nouvelle rentrée scolaire

Voici la fin des vacances et le problème de la rentrée se dresse devant les parents plus ou moins expérimentés.

Ces quelques lignes pourront peut-être venir en aide à quelques mamans désorientées.

Pour que votre petite fille ou votre petit garçon aborde l'école dans les meilleures conditions, il faut lui présenter l'événement comme une promotion et non comme le début d'une période de dépression et d'obéissance servile. Nous ne trouvons, heureusement, plus de maître comme veut bien le dire Michel Fugain dans sa chanson : « Le maître a dit... ».

Si l'enfant participe maintenant d'une manière plus active à la vie de sa classe, il n'en doit pas moins avaler la même matière que ses aînés et cela en allant un an de moins à l'école. Oui ! Avec la multiplication des congés et la suppression du samedi matin, si nous comptons les jours de classe, les enfants d'aujourd'hui vont un an de moins à l'école que leurs parents.

Le temps presté sera donc plus intensé-

ment vécu et c'est pour être plus disponible d'esprit que l'enfant doit arriver à l'école frais et dispos. Pour cela, il doit aller se coucher tôt et se lever tôt également afin de ne pas perdre la première heure de cours à se réveiller. Tous les enseignants vous décriront également le spectacle pénible des lundis matins à l'école où les bouches s'ouvrent beaucoup plus souvent pour bâiller que pour répondre.

Supposons votre enfant bien reposé, voyons la question du matériel scolaire. Celui-ci doit être en parfait état de marche : crayons taillés, bics, réservoirs remplis et la mallette en ordre. Ne laissez pas vos enfants emporter des objets-jouets qui ne réussissent qu'à dissiper une attention déjà trop volage.

Et maintenant cap sur l'école et le soir quand il reviendra vous lui ferez raconter sa journée avec un mot d'encouragement car votre petit commence une de ses plus grandes aventures : l'école.

G. Guyot.

# Surfaces DECOREES

13, AVENUE REINE ASTRID — HERVE Tél. 66.56.74  
 Grand'Route de Liège-Aix (à côté de la Providence)

**SAFARI SOMMER**  
 garantie totale  
 399 F le M2  
 Placement compris

**IRIS SOMMER**  
 valeur 599 F  
 480 F le M2  
 Placement compris

**BOUCLE ESDE**  
 280 F le M2  
 Placement compris

**20 p.c.**

de ristourne sur tous nos stocks de  
**TAPIS PLAINS**  
 en 4 mètres de large

Vinyl sur feutre  
 1<sup>er</sup> choix le M2 : 79 F

Vinyl sur feutre  
 Haute résistance le M2 : 149 F

Tapis plain côtelé  
 S D sur mousse le M2 : 179 F

EN VEDETTE

**Tapis Plain CABANA**

398 F

**296**

Choix - Qualité - Prix

1976 SURFACES DECOREES  
 relance la « QUALITE »

## SERIEUX S'ABSTENIR.

**Petite récréation avant la reprise**  
**Charade dite « à tiroirs »**  
 Mon premier est un assassin ;  
 Mon second est une note de musique ;  
 Mon troisième vient toujours après  
 « bonne » ;  
 Mon tout est un lieu de repos.  
 Réponse : SEPULTURE.  
 Explication :  
 Assassin : Sep — car Sep tua Gésime  
 (Septuagésime).  
 Note : ul car ul c'est ré (ulcéré).  
 Après bonne : ture car bonne avant ture  
 (bonne aventure).  
**Devinette tirée par les cheveux**  
 Deux redoutables morses se battent

à mort sur la banquise russe.  
 Passe une femme, aussitôt les mors-  
 ses s'arrêtent. Pourquoi ?  
 Réponse : La moujik adoucit les mors-  
 ses (la musique adoucit les mœurs).  
**Histoire qui voulait être drôle**  
 Un Martiniquais s'engage à Liège  
 comme chauffeur de taxi.  
 Pour son premier service, il stationne  
 aux Guillemins.  
 Premier client : Quai Mativa.  
 Le chauffeur : I va très bien, merci !  
**Une phrase stupide à dicter rapidement**  
**à vos amis.**  
 Sous les arbres vos navets naissent ;  
 si vos navets naissent mes laitues  
 naissent.

G. Onthe.

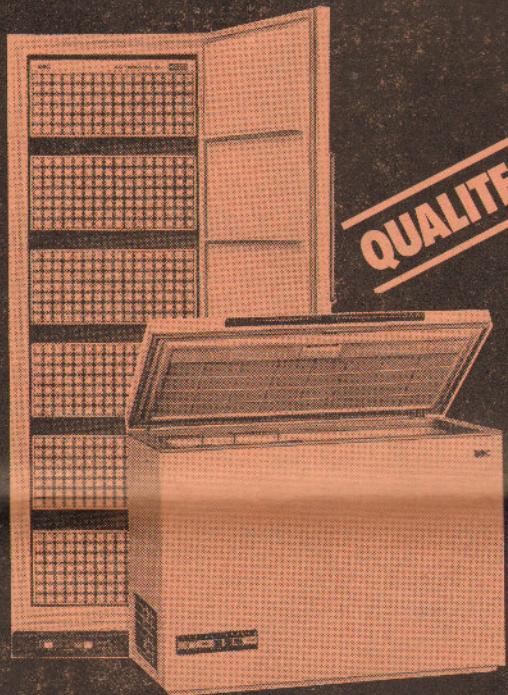
## Li cruç'fis d'Housse

Dji t'veû voltî,  
 vî cruç'fis d'pîre...  
 Dji t'veû voltî  
 ca ti veûyeyes  
 dispôy dés razannêyes  
 so l'keûhisté d'nos djîns.  
 T'as djoûrmây situ là,  
 ahouté d'zos l'grand tchâgne,  
 al creûh'lêye  
 di çou qu' n'esteût st-adon  
 qu'ine sitreûte vôte  
 tote kisémêye d'ourbîres  
 qui corêve inte lês tchamps  
 disqu'al Coûr à Lèvâ.  
 Asteûre,

Li k'tapêye vôte  
 èst div'nowe ine bèle route  
 èt lês tchamps on qwârtî  
 di plêhantès mohones...  
 Dès plêhantès mohones  
 là qu'î fêt bon vikèr.  
 Mins twè, t'ès d'manou là,  
 vî cruç'fis d'pîre,  
 èt ti n'as nin candji...  
 Çoulâ po l'pus grande djôye  
 d'on peûr Housswès come mi,  
 qui n'rinôye nin l'passè...  
 èt qu'a l'grâce di s'ov'ni!

Nicolas Donnay.

# 17x "OUI" AU FROID-BBC



## 17 SURGELATEURS D'AVANT-GARDE EXEMPLE : LE MODELE ARMOIRE GA 4000

- Capacité : 370 litres (± 240 kg de viande)
- Revêtement extérieur en acier
- Compartiment présurgélation séparé  
paniers avec paroi frontale individuelle  
(aucune perte de froid à l'ouverture de la porte)
- Voyant de contrôle de fonctionnement, de surgélation  
rapide et d'alarme
- Peut se placer contre une paroi sans que l'ouverture  
de la porte soit gênée
- Fermeture magnétique
- Isolation polyuréthane
- Service après-vente rapide et efficace

**BBC - SPÉCIALISTE DU FROID DEPUIS 1910**  
**VOUS PROPOSE 17 APPAREILS ARMOIRES OU BAHUTS**  
**DE 125 A 540 LITRES**

**BBC-BROWN BOVERI** en vente chez :

# Victor LERUTH

Tél. 87.49.98

119 rue de la Station Blegny-Trembleur

# BBC

BROWN BOVERI

## avec LI TRIMBLEU

à la découverte du Comté de DALHEM.

Au bord du plateau de Herve, au centre  
 d'un triangle formé par les villes de Liège,  
 Verviers et Visé, le Comté de Dalhem offre  
 au promeneur des sites accidentés, creusés  
 par les affluents de la Berwinne. De nombreux  
 petites routes sinueuses vous emmènent  
 de villages en hameaux, plongeant et grim-  
 pant à travers bois, pâturages et vergers.

Ces régions, encore préservées des mu-  
 tants du week-end et malgré les nombreuses  
 résidences qui commencent à y fleurir, gar-  
 dent les qualités des campagnes d'antan ; le  
 souvenir romantique des attelages et des pom-  
 miers en fleurs. L'herbe de ses vergers ap-  
 pelle la nappe du pique-nique, ses chemins :  
 les confidences des fiancés, les ruisseaux et  
 prairies : les ébats des enfants.

Voici quelques saisons déjà la Fédération  
 du Tourisme de la Province de Liège déci-  
 dait d'apporter son concours à la réalisation  
 d'un rêve : la remise en état d'un tronçon  
 du vicinal qui, dans la première moitié de ce  
 siècle, assurait la liaison Liège-Fouron-le-  
 Comte pour les paysans et les petites entre-  
 prises. Une partie de cette ligne dessert tou-  
 jours le charbonnage de Blegny.

Le « tortillard de la Berwinne » renaissait.  
 Baptisé « Trimbleu » du nom wallon d'une  
 commune et par analogie à la couleur de sa  
 motrice, le petit train s'inscrit aujourd'hui  
 dans un complexe touristique familial de Ble-  
 gny-Trembleur à Mortroux avec liaison pos-  
 sible vers l'abbaye du Val Dieu.

L'aire de départ, au pied du terril de Blegny,  
 s'orne d'un petit bois, d'un complexe de  
 chalets où l'on peut se restaurer et étancher  
 sa soif, d'un feu ouvert pour y cuire, à sa  
 manière, des grillades, d'un terrain de jeux  
 pour les petits et six pistes de pétanque pour  
 les grands. L'été, le mercredi, samedi et di-  
 manche, toutes les heures à partir de 13 h.,  
 le Trimbleu vous emmène à travers les ver-  
 gers, plonge vers la Berwinne, se glisse dans  
 un tunnel et débouche à Dalhem, première  
 étape de la course. Quelques minutes plus  
 tard, il reprend son lent cheminement pour  
 s'arrêter à Mortroux, station terminale égale-  
 ment aménagée pour la restauration. Après  
 la visite du petit mais très intéressant Musée  
 de la Roue, il vous est loisible de prendre  
 une correspondance routière pour Val Dieu,  
 de pique-niquer sur l'herbe ou décider de  
 votre retour à Blegny.

### POUR TOUS VOS TRAVAUX DE CARRELAGES ET REVÊTEMENTS

ainsi que pour toutes fournitures concernant  
ces travaux

une seule adresse :

## Maurice WAUCOMONT-TAETER

RUE VIEILLE VOIE, 56

MORTIER

Tél. : 87.45.74

Pour vos pâtisseries fines  
en tous genres



Rendez-vous chez le Spécialiste de la qualité

# Pierre LEDENT

59, rue Entre-deux-Villes

4570 Blegny-Trembleur

Téléphone 87.42.16

Même Maison : Rue Gérard Wilket

à SAINT-REMY

DIMANCHE **22** AOUT 1976

# « BLUE TRAIN » on the TRIMBLEU

## JAZZ PICNIC

**Comité Organisateur :**

- a.s.b.l. « JAZZ FESTIVAL LIÈGE »
- Fédération du Tourisme de la Province de Liège
- Radio Télévision Culture
- a.s.b.l. « COMTÉ DE DALHEM »



**PROGRAMME :**



- 11 h. 00** Départ : Chalet du TRIMBLEU (charbonnage de Blegny-Trembleur)
  - aubade par le READY JAZZ BAND
  - embarquement sur le train
  - parcours musical en voitures découvertes
- 12 h. 00** station à DALHEM
  - aubade par le READY JAZZ BAND
  - embarquement des voyageurs
- 13 h. 00** arrivée gare terminale du TRIMBLEU à MORTROUX
  - installation dans la grande prairie du Jazz
  - pique-nique

**MORTROUX (Podium)**

- 13 h. 15 READY JAZZ BAND
- 14 h. 30 JEAN FRANÇOIS BELLEC  
RON WILSON Quartet
- 15 h. 45 READY JAZZ BAND
- 17 h. 00 ROBERT JEANNE Quartet
- 18 h. 00 Fin - Retour du TRIMBLEU

**BLEGNY-TREMBLEUR**

- Piano-Bar aux Chalets
- 13 h. 00 RON WILSON
  - 14 h. 00 LEO FLECHET
  - 15 h. 00 JEAN VOTION
  - 18 h. 00 jam-sessions, soupers

**Informations générales :**

- ☆ Dégustation et vente de tous les produits régionaux (cidre, fromages, sirop, fumaisons ardennaises, grande tarte au riz, roue de charrette).
- ☆ Restaurations chaudes et froides toute la journée aux restaurants de Blegny et Mortroux.
- ☆ Bureau d'accueil et d'informations avec les charmantes hôtesses de la Fédération du Tourisme de la Province de Liège.
- ☆ Petites maisons ardennaises, service assuré par jeunes gens et jeunes filles en costumes régionaux.
- ☆ En cas de mauvais temps : concerts dans la grande salle du Musée de Mortroux (gare terminale, à côté de la prairie).

PRIX D'ENTRÉE : adultes : 150 F Enfants (de 6 à 14 ans) : 80 F  
 ( Ces prix comprennent l'aller-retour sur le Trimbleu et l'entrée au Festival )  
 ENTRÉES A LA PRAIRIE DU JAZZ UNIQUEMENT : 100 F et 50 F

ET AUSSI UNE AUTRE DATE A RETENIR :

**LE 26 SEPTEMBRE 1976**

**-- LE DIMANCHE DU GAY MARCHE MOSAN --**

# Pierre NIHANT

Chemin de Rabosée, 13 — SAIVE Tél. : 62.74.33 - 62.72.56

EST A VOTRE DISPOSITION POUR TOUTES VOS ASSURANCES :  
Auto - Vie - Incendie - Circulation - Familiale, etc...

Il vous recommande, en particulier sa police circulation qui, pour une prime dérisoire, vous couvre en frais de traitement illimités, vous alloue une indemnité journalière et un capital décès ou invalidité permanente.

EXEMPLE : Pour une couverture en cas d'accident comme conducteur ou occupant de tout véhicule terrestre ou en cas d'accident comme piéton, et cela pour tous les membres d'un même ménage :

Frais de traitement : illimités.  
Indemnité journalière de 200 F par jour pendant un an.  
Invalidité permanente : 400.000 F.  
Décès : 200.000 F.

Tout cela pour une prime annuelle (frais et impôts compris) de 2.124 francs.

<b>Pierre NIHANT</b> est aussi à votre disposition pour		
<b>vos financements</b>	<b>vos besoins d'argent (prêts personnels)</b>	
	Acompte	Durée
autos neuves :	15 %	36 mois
autos — de 2 ans :	15 %	24 mois
autos + de 2 ans :	15 %	18 mois
motos-vélocycles, appareils		
électro-ménagers, y compris TV :	15 %	24 mois
		21.000 = 21 x 1.180
		36.000 = 24 x 1.791
		71.000 = 27 x 3.162
		101.000 = 30 x 4103

Bureaux ouverts du lundi au vendredi de 8 h. 30 à 12 h. et de 13 h. à 18 h.  
Samedi de 9 h. à 12 h.

Pour vos **CONSTRUCTIONS**  
**TRANSFORMATIONS, etc...**

# Jean DONNAY

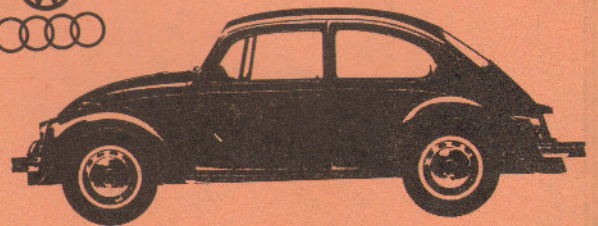
Téléphone : 87.46.26

2, rue de l'Institut

Blegny-Trembleur



Concessionnaire officiel **VW - Audi - NSU**



## Etablissements PAISSE

S. P. R. L.

Avenue Albert 1<sup>er</sup>, 34 — VISÉ

Tél. 79.11.72 - 79.19.41

**POUR VOS MARIAGES, CÉRÉMONIES**  
**EN TOUTES OCCASIONS**

**TAXIS ADAM**  
MERCEDES NOIRE — AUTOCAR 18 places  
Téléphone : 041/87. 45. 94

Une bonne **STELLA ARTOIS** se boit au  
**CAFÉ du CENTRE**  
Local Club Pétaïque — Club Cycliste

RUE ENTRE-DEUX-VILLES, 6

BLEGNY

## " BLUE TRAIN ON THE TRIMBLEU "

**Un pique-Nique à l'américaine**  
**pour musiciens et gastronomes régionaux**

Poursuivant son désir de recréer des rendez-vous champêtres en Wallonie, l'A.S.B.L. « Jazz Festival Liège » unit cette fois ses efforts à ceux de la Fédération du Tourisme de la Province de Liège pour convier le grand public à un pique-nique original, populaire et bien sympathique.

L'esprit qui anima les organisateurs des premiers festivals de Comblain semble revivre par leur volonté.

Cette manifestation doit être la première d'une longue série, elle doit se renouveler et s'étoffer chaque année.

Si, comme à Comblain la musique de jazz constitue le support sonore, elle ne sera pas au Trimbleu la seule motivation. C'est le train lui-même et les sites traversés qui constituent l'attrait majeur. Ce sont la promenade, la fête et le pique-nique à l'américaine qui se partagent la vedette. C'est pour leurs charmes avant tout que les familles se rendront à Mortroux le dimanche 22 août.

Que nous proposent les organisateurs ?

Le coup d'envoi sera donné à 11 h. à Blegny-Trembleur (chalet au Trimbleu, charbonnage de Blegny). Là, sur l'aire de départ, nous retrouverons le « Ready Jazz Band ». Après une aubade et le signal du Chef de Gare, le premier convoi s'ébranlera en compagnie des musiciens sur la ligne sinueuse et vallonnée du Comté de Dalhem. Le parcours doit se faire en voitures découvertes (si le temps le permet). Après une station à Dalhem et une nouvelle aubade, le Trimbleu se rendra à Mortroux où, dans la grande prairie du jazz jouxtant la station terminale, un grand podium est dressé pour accueillir les formations qui doivent égayer cette après-midi.

Les organisateurs, pour cette première édition, veulent avant tout promouvoir les musiciens de notre région. On retrouvera ainsi, outre les traditionalistes de Fléron, un groupe qui, durant 15 ans fut de toutes les jams et réunions de notre pays ; pour la circonstance, Robert Jeanne (sax-ténor et soprano) retrouvera ses compagnons : Léo Flechet (piano), Jean Lerusse (basse) et Félix Simtaine (batterie). Invité par le « Robert Jeanne Quartet » : le trompettiste montois Richard Rousselet (Solis Lacus, Placébo) apportera une dimension supplémen-

taire à cette formation. Avant ces « anciens » du jazz liégeois, nous pourrions apprécier la « nouvelle génération » : un groupe composé de Micheline Pelzer (batterie), fille de Jacques, ayant déjà enregistré avec Wayne Shorter et Chick Corea ; Jeannot Buchem (basse) : verviétois de retour d'un stage à la célèbre « Berklee School of Music » (U.S.A.) et deux solistes étrangers que nous avons le plaisir d'accueillir depuis quelques années en nos murs : le Canadien Jean-François Bellec (guitare) et l'Américain Ron Wilson (piano et chant).

Autour du podium, dans la prairie et près de la gare terminale, quelques petites maisons ardennaises seront dressées pour nous faire apprécier les spécialités régionales servies par des jeunes gens et jeunes filles costumés : cidre, fromages et sirop du Pays de Herve, fumaisons ardennaises et, en exclusivité, la grande tarte au riz à la manière ancienne (route de charrette). Des restaurations chaudes et froides peuvent également être consommées au restaurant de la gare qui abrite notamment un intéressant Musée de la Roue.

A Blegny, toute l'après-midi, un piano-bar sera tenu par un virtuose régional, Jean Votion, dont le répertoire va de « La Valse des Lilas » à « Night in Tunisia ». Dès 18 h., les musiciens présents se livreront à Blegny à d'époustouflantes jam-sessions alors que les derniers festivaliers étancheront les dernières faims et les ultimes soifs au restaurant et au barbecue des Chalets du Petit Bois.

Si, à Comblain, il fallait craindre les averses qui transforment une prairie en bourbier, il n'y a pas lieu de s'en inquiéter pour ce festival « Bue Train on the Trimbleu ». A Blegny comme à Mortroux, une grande salle peut accueillir les festivaliers et le « Trimbleu » possède des voitures couvertes.

Le coût de cette journée s'élève à 150 fr. pour les adultes et 80 francs pour les enfants (de 6 à 14 ans). Le billet comprend l'aller et le retour sur le train (à toutes les heures de la journée) et l'entrée dans la prairie. Pour les amateurs qui craignent de souffrir du « mal de fer » et qui désirent se rendre à Mortroux en automobile, des billets d'entrée au festival seront délivrés sur place (100 et 50 francs).

**Un bon pain de froment,**  
**une bonne tarte au riz,**  
**un grand choix de pâtisseries fines,**

Vous trouverez tout cela à MORTIER

LA PATISSERIE

## M. et M<sup>me</sup> Marcel Colson

Tél. 87.46.63

Livraison à domicile

**POUR TOUS VOS SOINS DE BEAUTÉ :**

**Manucurie — Pédicurie**  
**Soins du corps et du visage**  
**(anti-cellulite, raffermissant, décontractant)**  
**Soins du buste et Solarium**

*Jacqueline Donnay*

Bio-esthéticienne diplômée

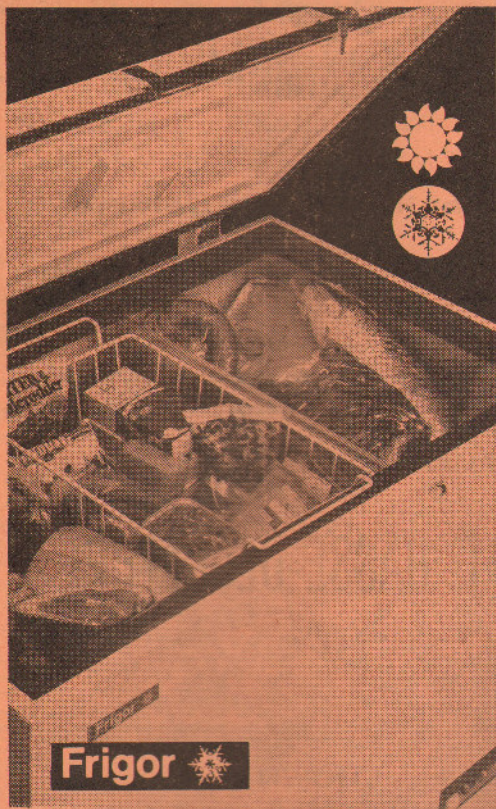
VOUS ATTEND DANS SON STUDIO

78, rue Troisfontaines, Blegny-Trembleur

Tél. 87 42 94

Afin de ne pas encombrer les routes qui mènent à la gare terminale, les organisateurs conseillent de laisser les automobiles près des stations d'embarquement du Trimbleu : à Blegny ou à Dalhem. Il est également recommandé d'acquiescer ses places à l'avance près de l'un des points de prévente :

- Fédération du Tourisme de la Province de Liège : avenue Blondin, 33, 4000 Liège
  - Trimbleu : Chalet du Petit Bois : rue Lambert Marlet, 4570 Blegny-Trembleur.
  - José Velaers, disquaire : Galerie Cathédrale, 44, 4000 Liège.
- Pour accéder à Blegny-Trembleur : autoroute E 5 « Liège - Aachen », sortie Barchon.



Une économie  
de plus de  
**1.000 f.**  
par mois  
grâce à votre

## Super Surgélateur

Une gamme de  
13 modèles  
à partir de  
**10.290 f.**

Le spécialiste en  
électro-ménager

Distributeur Officiel : ETABLISSEMENT

**VICTOR LERUTH**

tél. 87.49.98

119, rue de la Station

BLEGNY-TREMBLEUR

Garantie totale d'un an, pièces et main d'œuvre - Dépannage dans les 24 h.

## Echos du temps passé

### Les malices du Vieux Gilles

Je me souviens qu'au temps de ma jeunesse, j'ai connu un vieux bonhomme, grand comme un échalas et sec comme une trique : c'était le vieux Gilles, renommé dans tous les environs pour ses blagues et ses farces. Ce n'était pas un méchant homme, mais on l'aurait cru un peu sorcier, car il avait maints tours dans son sac, et des remèdes un peu partout. Il avait aussi certaines pratiques particulières, comme par exemple, celle-ci. La nuit de Noël, il plaçait son pain sur l'appui extérieur de la fenêtre, soi-disant pour qu'il soit béni cette sainte veillée : il en mangeait — et c'était là sa communion, disait-il — et les animaux avaient aussi leur part.

Et ce qu'il en racontait de bonnes histoires ! Parfois bien grasses ! Pour faire rire, et des tours bien drôles. Voulez-vous un exemple dont j'ai été témoin à cette époque éloignée. Il fréquentait les magasins du village, toujours les mêmes, et s'amusaient à blaguer avec un jeune garçon d'une quinzaine d'an-

nées, un petit gars assez crédule et naïf. Et un jour, à la soirée, il lui fit cette proposition étrange pour le moins.

« Paries-tu, dit-il, que tu peux entrer dans cette auto, au garage, et que je te ferai sortir vêtu en militaire. Pour cet uniforme envié, le gars est tout de suite prêt ; chose convenue, il s'installe bien à l'aise dans la voiture et attend la transformation promise. Mais le temps passe, rien ne vient. Au bout d'une heure, notre garçon, un certain Antoine, s'inquiète, s'informe. Mais innocent «cint-mêyes» lui dit-on, c'était une farce que le vieux Gilles te jouait, et lui-même, il est parti depuis longtemps, et bien sûr, rentré chez lui, à cette heure ! Comme le corbeau de la fable, notre Antoine se sentit gêné et confus. Et finalement, tout le monde a bien ri de cette farce tout anodine.

(à suivre).

Jos. Schnackers.

## Mortier - Bibliothèque publique

Il est rappelé aux lecteurs que la bibliothèque de Mortier reste ouverte au public tous les dimanches, après la grand-messe. Et pour la facilité de tous les amateurs de bonne lecture, chaque séance est prolongée jusque

12 h. 15. Disons que la bibliothèque possède un grand choix de livres de tous genres, pour tous les goûts, et des nouveautés ! Invitation cordiale aux lecteurs !

Le Bibliothécaire Jos. Schnackers.

## Café Bertrand-Jolly

(chez Marie-Jeanne)

Rue Entre-deux-Villes

BLEGNY-TREMBLEUR

Local du Royal Blegny F.C.

Local de la Société colombophile

Local du Basketball

Ambiance joyeuse et familiale

Le meilleur STELLA au tonneau

POUR VOS ARTICLES DE SPORTS

# Popeye PITERS

RUE ST-GILLES, 112

4000 LIÈGE

Tél. : 041/23.36.69

Entreprise de PLAFONNAGE - CIMENTAGE, CHAPE, CREPIS

## Michel BOURDOUXHE

79, rue Entre-deux-Villes  
4570 BLEGNY-TREMBLEUR  
Tél. 041/87.47.87



▽ PAS DE FEMME COQUETTE  
▽ SANS COIFFURE PARFAITE

*Suzy* haute  
coiffure

Exclusivité des produits MARGARET ASTOR  
Perruques et postiches OLIVIA GARDEN

19, place Ste-Gertrude BLEGNY

Tél. 87.47.37 Privé 87.48.16

## DÉPOT GAZ EN BOUTEILLES ULTRA BUTANE PROPANE

Remise à domicile le samedi  
Echange des bouteilles étrangères

## J. SIMONIS-DORTHU

Route de Blegny, 48 — MORTIER

Tél. 87.48.84

Même adresse :

Installation sanitaire

Installation gaz

Fourniture et placement tank gaz  
Devis gratuit et sans engagement

## Le Clos des Lilas

Salle pour Banquets, Réunions et Séminaires  
Rue Vieille Voie d'Ardenne, 6

SAIVE

CADRE RUSTIQUE

Pour réservation :

Monsieur BRICHAUD — SAIVE

Tél. 041/62.93.82

Monsieur BONEMME — BARCHON

Tél. 041/87.47.61

Monsieur GERMEAU — SAIVE

Tél. 041/62.93.76

## PETITE ANNONCE

BLEGNY-TREMBLEUR

Particulier vend très belle villa située dans un site magnifique. 2 garages, caves, living, cuisine, salle de bain, w.c., 4 chambres à coucher + terrain aménagé + chauffage central + raccordement aux égouts. Nous ne répondons pas aux agences. Téléphonez au 041/87 40 26.

## Voyages Largeteuille

19-21, Rue Léopold — 4650 HERVE Tél. 087/66 45 63

Les vendredis 13 et 27 août et 10 et 24 septembre : Maestricht Départ : 9 h.

**Pèlerinage à Tongres et Banneau** : Jeudi 26 août  
Départ : Elvaux 7 h. 45 - Bruyères 7 h. 50 - Manihant 7 h. 55 - Battice 8 h.  
José 7 h. 50 - Herve 8 h.

### PELERINAGES A LOURDES

En 10 jours : le samedi 14 août par Nevers - Les Gorges du Tarn - Biarritz - Mont St-Michel - Lisieux.

En 9 jours : le jeudi 9 septembre par Paris - Rocamadour - Biarritz - Lisieux.

### PARIS ET SES MERVEILLES

En 4 jours, du 11 au 14 novembre — Week-end de l'Armistice.

Service gratuit d'autocar au théâtre de Verviers

le 10 et 11 septembre : PHI-PHI

le 24 et 25 septembre : DEDE

L'abonnement à 10 représentations : 2.260 F.

**Voyages de toutes compagnies** : Avion - Train - Bateau - Autocar - Location appartements - Réservations - Hôtels.

Demandez les renseignements à notre bureau.

PROFITEZ DES PRIX D'ARRIERE-SAISON.

Aut. Cat. A n° 1202

## Bibliographie

Présentée sous une belle couverture cartographiée, M. Halin vient de publier une excellente étude historique de St-Remy-lez-Dalhem. Cette étude est émaillée d'une quantité de détails très intéressants susceptibles de captiver vivement le lecteur.

Chercheur passionné, M. Halin a fouillé méticuleusement toutes les archives à sa disposition et est reconnu à toutes les sources pour étoffer son ouvrage. Celui-ci comporte 172 pages, grand format ronéotypé, et est divisé méthodiquement en plusieurs parties se rapportant successivement à la paroisse et à ses origines très anciennes, à l'histoire de l'église paroissiale et aux événements qui se sont déroulés dans la localité et la région. La commune est abondamment

étudiée depuis sa création sous le régime français, avec son organisation administrative et financière, l'évolution de la population, les familles notables et personnalités de St-Remy, Housse, Barchon et Cheratte; cette histoire s'étend sur les diverses périodes, avec l'étude sociale et économique : les métiers, l'agriculture, l'enseignement, le commerce, les sociétés locales. A signaler des notes précieuses sur la toponymie, les lieux-dits, les moulins. Cet ouvrage de chevet est agrémenté de cartes et de belles illustrations. C'est une contribution importante à l'étude de notre chère région. En vente chez l'auteur : Bois de Leval, St-Remy.

Jos. Schnackers.

## Belle solidarité à Barchon

Durant 94 d'heure, ce 25 juillet, une violente averse déversa les flots du ciel sur notre région.

A Barchon, le ruisseau de Way reçut une telle abondance d'eau que le pont fit office de barrage.

En quelques instants, la cave de Monsieur

Meys se remplit et le rez-de-chaussée lui-même accusa un niveau de 50 cm.

Peu après, une invasion de voisins vint au secours de l'inondé.

Un dimanche pas comme les autres à Barchon.

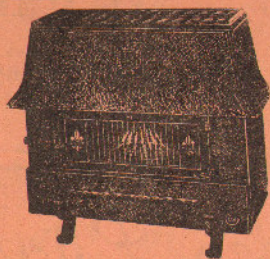
Monsieur Meys les remercie tous vivement.



POELERIE

# DENOOZ

12, rue de la Station  
4570 BLEGNY-TREMBLEUR  
Tél. 87.40.18



Vous y trouverez la gamme complète des appareils CINEY  
**CHARBON - MAZOUT - GAZ**

FACILITES DE PAYEMENT

## CORS, DURILLONS, CEILS-DE-PERDRIX

Extirpez-les aujourd'hui même, en employant

L'ANTICORS

# - DIABLE VERT -

(emplâtre, liquide, pommade, à votre convenance)

qui vous débarrasse complètement tout en désinfectant la région traitée.

Suppression de la douleur dès la première application.

Le plus connu des Anticors.

GRANDE EFFICACITÉ

TOUTES PHARMACIES

## - Maison J. SIMONIS-DIET -

18, rue Entre-deux-Villes - BLEGNY Tél. 87.44.43

### Quincallerie - Poëlerie

Articles cadeaux

Dépositaire Nestor Martin

Ramonnage de cheminées sans poussière

VOTRE FLEURISTE



## F. DASSE-DEGUELDRE

31, RUE INSTITUT

BLEGNY

Tél. 87.42.08

LUCIEN

## DONNAY-WILMOTTE

INSTALLATIONS SANITAIRES  
COUVERTURE — MENUISERIE  
RECouvreMENTS DE PIGNONS ET MURS  
DE TOUTE NATURE

Rue Troisfontaines, 71

Tél. 87.47.31

4570 Blegny-Trembleur

## -- BLEGNY E. M. E. --

INTERNAT GARÇONS

EXTERNAT MIXTE

garantit à votre enfant :

- un enseignement équilibré, mais exigeant,
- une éducation ouverte aux connaissances,

dans son

### ECOLE D'ENSEIGNEMENT SECONDAIRE

comprenant les 1<sup>er</sup> et 2<sup>nd</sup> degrés

- langues, latine, sciences économiques, scientifiques, techniques et professionnelles (bois - mécanique - habillement)

Une section préparatoire (gardienne et primaire) est annexée.

**AVANTAGES** : Ni bruit, ni circulation ; air pur. — Horaires adaptés aux autobus S.N.C.F.V. Liège-Dalhem (pas de perte de temps) — Bus scolaire (Blegny et périphérie) réservé en principe aux élèves du secondaire.

### Renseignements :

- au bureau jusqu'au 6 juillet et à partir du 23 août (de 9 à 12 h. et de 14 à 16 h.)
- par téléphone : 87 44 61

### COURS DU SOIR

Comptabilité, Dessin industriel, Langues, Soudure, Sténo-dactylographie.