



Magazine Blegny Initiatives

Bureau de dépôt
BLEGNY

MENSUEL D'INFORMATIONS GENERALES ET REGIONALES DE L'A.S.B.L. BLEGNY INITIATIVES

Localités desservies : Barchon, Blegny, Bolland, Cerexhe-Heuseux, Feneur, Housse, Julémont, La Motte, Mortier, Saint-André, Saint-Remy, Saive, Trembleur, Rabosée, Wandre, Xhavée

N° 419
40^{ème} ANNÉE
26/04/2011

Editeur responsable : André J.P. - GSM 0494 18 35 92 -
jblegny@yahoo.fr

Publicité et annonces : Collignon Ryavec M.-A. - Fax : 04 38743 98
GSM : 0495 60 00 87 - E-mail : marieastrid.ryavec@ryavec.be
Nos collaborateurs sont responsables de leurs écrits.
Les manuscrits non insérés ne sont pas rendus.

Ce samedi 7 mai 2011

Animal Loisir est en fête !

De 8h30 à 18h30
Rue Frumhy 10 • 4671 Barchon
04 362 61 68

> Pour vos enfants :

château gonflable, grimage

> Pour tout achat de 5 € min.

1 poisson rouge ou
1 poussin **offert !**

Promotions
en Aquariophilie
&
pour vos étangs
Présence d'un conseiller
Oase
LIVING WATER

*Conditions en magasin

GRANDE TOMBOLA*

> 1^{er} PRIX :
1 pocket
bike

> 2^{ème} PRIX :
1 vélo

*1 billet de tombola par tranche de 25

ROYAL CANIN

**Grande
présentation
de chats de race !**

chez
Animal Loisir
de 10h à 18h

200 SEMAINES DE
NUTRITION OFFERTE*
pour votre chat !
*1 x 400g offert aux 200 premiers
possesseurs de chats

Conseiller en
Nutrition Santé!

Nombreuses réductions!
Chien & Chat!

Lave-linge wae24161fg

BOSCH
Des technologies pour la vie



- Indication LED du déroulement du programme
- Varioperfect pour moins d'énergie ou cycle de lavage court
- AquaSpar, détection de mousse
- Crochet de fermeture métallique

~~549€~~ 499€

Maison Grosjean
S.P.R.L.

T.V. • VIDEO • ELECTROMENAGER

Rue Entre-deux-Villes, 2
4670 BLEGNY
Tél. 04 387 51 10
Fax 04 387 78 61

e-mail : maison.grosjean@swing.be • Internet : www.exellent.be/grosjean



Voici le mois de mai avec
toutes ses occasions...

Pensez-y et comblez vos proches
avec le muguet porte-bonheur,
les fleurs pour la fête des mamans,
les communions...

Pour l'Eau Dasse
Jeanine Dasse et
Céline Troquay

L'eau Dasse
rue de l'Institut 31
4670 BLEGNY
04 387 42 08



Attention : les horaires sont un peu modifiés
le 1^{er} mai notre magasin sera ouvert de 8h à 14h,
et le dimanche 8 mai, fête des mamans,
de 8h30 à 18h30.
Joli mois de mai à tous !

Voici le joli mois de mai !

Trouver le 1^{er} mai « clochettes blanches »
sur fond praliné sera le signe porte-bonheur.

Bientôt Maman mise à l'honneur ;
un achat d'une douceur.

Découvrir et offrir en ce beau jour,
pralines, pâtisseries et gâteaux « Spécial
maman », ainsi que l'incontournable
Frou- Frou avec son mélange raffiné et
croustillant.



N'oubliez pas vos réservations
pour les communions !

Chaussures
Lehane

Venez découvrir
notre collection Enfants



BELAMY



Rue Entre-deux-Villes 47 - Blegny - Tél 04 387 45 18
Même maison : VISE - HERVE - WAREMME

Pierre Ledent

**BOULANGERIE
PATISSERIE**

Rue Entre-deux-Villes, 59
4670 BLEGNY
Tél. 04 387 42 16



Les 4 Bras

FRITERIE - RESTAURANT

Rue de Rabosée 94 - 4020 Wandre

04 / 370 17 34

Du mardi au dimanche
de 11h30 à 14h30 et de 17h à 22h
Fermé le lundi sauf férié

GSM : 0474 / 81 65 07
Fax : 04 / 370 29 96
les4bras@skynet.be



Serge Wegnez

Peinture et décoration - Travail effectué par le patron
15 ans d'expériences en tant qu'indépendant
40 ans d'expériences en peinture
Nombreuses références photos visibles sur mon site internet :
www.sergewegnez.be - Gsm : 0495 / 57 57 46



POUR HOMMES & DAMES

Ouvert du mercredi au samedi
NOCTURNE le jeudi jusqu'à 20H

Rue de la Fontaine, 69 - Blegny - Tél: 04/387 77 37

Nouveau



Offre de lancement

« BADGER PELLETS »
AU MEILLEUR PRIX



MAZOUT

ALAIN MASSUIR

rue de Faichamps 54 - 4670 BLEGNY
(Par sac de 15 kg ou par palette)

04/387.46.98

LA PITA BLEGNY

DEVIENT

FRITERIE BLEGNY

CHANGEMENT DE PROPRIETAIRE PAR FRITERIE NICO,
BIEN CONNU DANS NOTRE REGION.

OUVERTURE LE VENDREDI 29 AVRIL
DES 11H00.




Week end humanitaire au profit de la mucoviscidose

Marraine de la fête :
Doria

jeudi 2 juin : à 13 h : majorettes d'Oreye
harmonie de wandre
club dance

dès 19 h 30 : Kentucky

vendredi 3 juin : à 14 h : Doria
Claudy Delfosse
Dany Danubio
Jean-Pierre Daras
Fabian Antarlo
Janero
Rudy Colosio
Me Chaineux
René Delfowes

dès 21 h : z exx

samedi 4 juin : dès 13 h : Alabama boots
Kansas - linaajo
Kris Robyan
North hill country dancers
Martine Saelens
White Saticon

Les 4 jours : balade en calèche
ânes

Les 4 jours : bourse pièces
pour voitures anciennes



dimanche 5 juin : à 9 h : Exposition de voitures ancêtres et rallye

renseignements tél : 0488-650-428 mexapal@hotmail.com
0493-57-65-69

Magic dance
clip's 86
One man Show
G-star

Dons : BE79 0682 5072 6233
pour toutes autres réservations :
0497-171-409 personne responsable : Cerfontaine Josiane
e-mail : calleminjosiene@hotmail.com

pour aider les personnes atteintes de
mucoviscidose

Caserne de Saive rue Cahorlay .1
4671 Saive (Blegny)

Le travail des enfants dans les mines au XIX^e siècle

C'était le titre de la conférence présentée par Monsieur Michel Mainjot, ingénieur des Mines, le 18 mars, au C.L.A.D.I.C à Blegny Mine.

Effectivement, on employait beaucoup d'enfants dans les mines à cette époque. On estimait, paraît-il, leur présence nécessaire parce qu'ils pourraient se glisser là où un adulte n'aurait pu passer.

En regardant la photo ci-contre, on ne peut se détacher de ces enfants qui descendaient dans la mine.

En 1872, le député Guillemy présenta un projet de réglementer le travail des enfants. Adopté par la Chambre en 1878, il fut repoussé par le Sénat : « Il faut commencer jeune pour devenir un bon ouvrier ! » expliqua le Sénateur de Macar.

Le 19 mars 1914, le Ministre du Travail, Monsieur Hubert, déclarait à la tribune de la Chambre :

« Je prétends que le mineur vit plus vieux que l'agriculteur. Il n'est pas vrai que la mine soit débilitante ! »

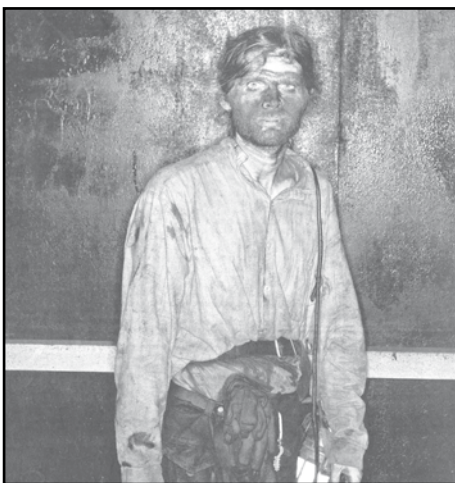
A quoi répondit le député Caillaux sur les bancs de l'opposition :

« On ferait bien, alors, d'y envoyer les Sénateurs y faire une cure ! »

Il fallut encore de nombreuses années pour changer les mentalités.

Il fallut des grèves avec des répressions sanglantes. Ainsi le 30 novembre 1892, à la houillère du Horloz à Tilleur, les gendarmes tirèrent sur la foule des grévistes. Parmi les tués, un jeune mineur de 12 ans. Cette tragédie fut évoquée le 8 décembre 1892 à la Chambre où le Ministre de Burlet, après avoir exposé les faits, termina son exposé par ces mots :

« Tout en déplorant encore les faits qui se sont passés, nous devons reconnaître, qu'une fois de plus, les gendarmes ont fait leur devoir ! »



« Très bien » approuva-t-on sur plusieurs bancs.

Pour faire évoluer les mentalités, il fallut les grandes catastrophes minières comme au Puits de le Cour de l'Agrappe à Frameries où en 1875, 111 mineurs, en 1879, 121 mineurs et en 1892, 26 mineurs trouvèrent la mort, dont un gamin de 16 ans occupé à la mine depuis 4 ans.

Finalement ce fut après la guerre de 14-18, en 1921, qu'on adopta la loi sur le suffrage universel, la loi des 8 heures et la loi sur l'interdiction du travail des enfants dans la mine avant l'âge de 14 ans.

Raymond Pierre

Réf : « Charbonnages en Wallonie » de R. DEJOLIER



BLEGNY

La Royale Entente Blegnytoise vous invite le
DIMANCHE 1^{ER} MAI à 14h 30

à son

Tournoi de WHIST

Avec le concours du CPLW

Organisé à la buvette du Foot
(derrière Blegny-Mine)

Tables Joueurs Occasionnels

P.A.F : 7 €

Nombreux lots de valeurs

Organisateur : Clerdent Alphonse 04/387.64.01
0495/84.27.38

Assurea

LE LEADER POUR VOS ASSURANCES

PIERRE ARNOLIS et toute l'équipe du Bureau ASSUREA vous proposent, grâce aux nombreuses compagnies partenaires :

- **Que vous soyez particuliers, indépendants ou entreprise**

- une analyse de votre portefeuille d'assurances
- des crédits hypothécaires très avantageux et flexibles : nous cherchons pour vous le meilleur taux du marché
- des regroupements de crédits pour alléger votre budget
- un conseil patrimonial personnalisé, avec nos placements avec ou sans risque

N'hésitez pas à nous contacter au

04/377 15 15

Rue E. Vandervelde 380 | B-4610 Bellaire | Tél. : +32(0)4 377 15 15 | Fax : +32(0)4 377 52 43
Rue de Fafchamps 39 | B-4670 Blegny

www.arnolis.be

Euro-Tennis S.A. LES PRIX 2011 : heure/terrain

Saison d'été

du 17/04/11 au 16/09/11 :

Matin - midi - soir et week-end 10 €

Hiver abonnements

du 17/09/11 au 21/04/12 :

Lundi-Vendredi de 17h à 18h 400 €

18h à 22h 500 €

Samedi 500 €

Dimanche de 9h-19h 10€/heure



Tél : 04 362 79 62

E-mail : erni007@hotmail.com

www.eurotennisbarchon.be



Pour aller de l'avant, il faut prendre du recul car prendre du recul, c'est prendre de l'élan.

ACCOMPAGNEMENT INDIVIDUEL

Confiance en soi

Orientations professionnelles et privées

Changements

Gestion du Temps & Gestion des Emotions

Sonia Piret - 0486 707 496 - www.wincoach.be

rue André Ruwet n° 5 - 4670 Blegny

L'INSTALLATION SANITAIRE

Etablissements
FRANCIS SWINNEN

INSTALLATIONS SANITAIRES
PLOMBERIE • ENTRETIENS
DÉPANNAGES • TOITURES
DISTRIBUTEUR DE
PISCINES EN KIT UNIPOOL
(Possibilité assistance technique)

Rue de Gobcé, 83 - 4670 BLEGNY
Tél. : 04 387 71 21 - Fax 04 387 70 99

Chez



LAETITIA

Pour les jeunes
comme pour les moins jeunes

chez LAETITIA
les coiffures sympas...

HAUTE COIFFURE
Tél. 04 387 47 37

Exclusivité des produits de beauté du Docteur RENAUD de Paris
52, rue Trou du Loup 4670 BLEGNY

ELECTRICITE GENERALE
Chauffage à accumulation



S.P.R.L.
FAVRAY
Jean-Luc

21, rue André Ruwet 4670 BLEGNY
Tél. 04.387.79.32 - GSM 0475/98.18.44



LEJEUNE Stéphane

- Abattage
- Elagage
- Bois de chauffage
- Aménagement de parcs et jardins
- Pose de clôtures industrielles et sportives
- Création de terrasses en tous genres

rue Trou du Loup 21
4670 Blegny
GSM 0474 88 71 00

Alain DONNAY
S.P.R.L.
ENTREPRISE GENERALE DU BATIMENT



**TOITURE - SANITAIRE
PETITE MAÇONNERIE
& TRANSFORMATION**

Tél. : 04/387 74 86
Fax : 04/387 79 91
Rue Troisfontaines, 76 4670 BLEGNY




Pour vos réunions, formations
et entretiens clients

Location de salles et de bureaux

Prix dégressifs sur Pack Location

Infos sur www.salledereunion.be

Tél. 04 387 70 91 - 0486 707 496
rue André Ruwet n° 5 - 4670 Blegny

Les carnets de Blegny et environs

Nous publierons dorénavant les nouvelles familiales dont nous avons pris connaissance ou qui nous ont été communiquées par téléphone ou par mail (voir première page).
D'avance nous nous excusons pour d'éventuelles erreurs.

Le Comité.



Décès

HOUBART Berthe, de Saive, veuve Hubert ROSSIUS, décédée le 15 avril à l'âge de 82 ans.
CASSIERS Denise, de Housse, veuve Hubert Van Gerven, décédée le 12 avril à l'âge de 87 ans.
DELMOTTE Reine, épouse de Guy Sluse de Dalhem, décédée le 10 avril à l'âge de 83 ans.
LINOTTE Marc, de Saint-Remy, décédé le 8 avril à l'âge de 44 ans.
GILLET Jean-Marie, de Saive, décédé le 3 avril à l'âge de 72 ans.
MARTIN Joseph, de Barchon, décédé le 1^{er} avril à l'âge de 80 ans.
LIMBOURG François, de Saive, décédé le 31 mars à l'âge de 82 ans.
CHIARADIA Natalino, de Cerexhe-Heuseux, décédé le 28 mars à l'âge de 68 ans.
BOURDOUXHE Elisabeth, de Saint-Remy, épouse de Nicolas THOMANNE, décédée le 26 mars à l'âge de 75 ans.
LEMESTRE Elise, de Queue-du-Bois, décédée le 26 mars à l'âge de 76 ans.
DEBRUCHE Jean-Michel, de Ixelles, décédé le 25 mars à l'âge de 35 ans.
BOLLE Léonie, veuve d'Albert OURY de Blegny, décédée le 22 mars à l'âge de 96 ans.
Soeur Marie-Bernadette, née Jeanne BORBOUX de Blegny, décédée le 22 mars à l'âge de 87 ans.
THEWISSEN Victor, veuf de Josée VANNEER de Feneur, décédé le 21 mars à l'âge de 69 ans.
BRAUS Giuseppe, de Feneur, décédé le 16 mars à l'âge de 74 ans.
SPECKSTADT Emile, de Saive, décédé le 14 mars à l'âge de 82 ans.

Soeur Marie-Bernadette est entrée dans la maison du Père le 22 mars 2011 à l'âge de 87 ans.



A vous qui avez voulu par l'offrande de fleurs, par une prière, une visite, une pensée, par votre présence au sacrifice divin lors de ses funérailles, témoigner votre sympathie à notre Chère Soeur Marie-Bernadette et prendre part à notre deuil, nous vous disons sincèrement et du fond du coeur, merci.

Les filles de saint-Joseph

Pour un mot reçu, pour une main tendue, pour une fleur offerte, pour un geste d'amitié, pour toutes ces attentions témoignées lors du décès de notre papa,
Monsieur Jolly Louis...

Merci.

Un merci particulier à la direction, au personnel de la résidence Bavière pour leur gentillesse et leur soutien ainsi qu'au Docteur Leclercq pour son professionnalisme et son respect du patient.

Louise, Hubert, Véronique et famille.

CERCLE HORTICOLE BLEGNYTOIS

Les petits fruits

Dans nos jardins, ils sont très discrets. Cependant, quel plaisir de faire un tour et de les voir se préparer, passer par tous les stades. Plaisir des yeux, promesses de parfums, de couleurs, de... gourmandise. Il y en a pour presque chaque saison...

On leur prête de nombreuses vertus. Outre leurs saveurs, ils sont sources de vitamines. Le sujet à la mode est leur pouvoir antioxydant. Celui-ci se situe en général dans la pulpe juste sous la peau.

Tous les fruits et légumes en contiennent plus ou moins.

Qu'est-ce qu'un antioxydant ? L'oxygène présent dans le sang participe au fonctionnement des cellules. Parmi les déchets qui en résultent figurent des produits oxydés dits « radicaux libres ». Un antioxydant se combine aux radicaux libres, formant des produits inoffensifs.

Pour se faire une idée, voici une échelle comparative du pouvoir antioxydant de quelques petits fruits et légumes.

Myrtilles :	13,5	Pommes de terre :	4,5
Canneberges :	9	Chou rouge :	2,5
Mûres :	7,7	Brocoli :	1,3
Framboises :	6	Tomate :	0,4
Fraises :	6	Carotte :	0,17
Raisin noir :	2	Laitue :	0,14

On voit que les myrtilles ont un pouvoir antioxydant 7 fois plus fort que le raisin noir. Le vin rouge conserve ce pouvoir du raisin noir !! Et la pomme de terre se classe très bien.

Et la CANNEBERGE qu'est-ce que c'est ? Sorte d'airelle, originaire du Canada.

La variété à « gros fruits », vaccinius macrocarpon est de plus en plus cultivée, notamment en France, en vertu de ses propriétés.

En plus des petits fruits traditionnellement cultivés dans nos jardins, pourquoi ne pas essayer un ou deux pieds de vigne ? Par exemple de la variété Saint-Laurent, facile et sucrée ? Et la canneberge me tente. Il lui faut une terre de bruyère. CHICHE ?!

André Hecq

Pour en savoir plus :

Lire : « Les aliments contre le cancer ».

Dr. D. Gingras et R. Beliveau Ed. Solar Bibliothèque de Blegny

Maison de repos et de soins Saint-Joseph à Blegny

8^{ème} marche parrainée : du lundi 23 au dimanche 29 mai

Cette année, une bonne quinzaine de marcheuses et marcheurs de l'entité de Blegny s'élanceront du lundi 23 mai jusqu'au dimanche 29 mai sur le GR 577 afin d'effectuer le tour de la Famenne : ils partiront d'Erezee et en passant par Hotton, Marche-en-Famenne, Rochefort, Han-sur-Lesse, Wellin, Beauraing, Houyet, Leignon, Pessoux, Netteine, Somme-Leuze, Durbuy, ils rejoindront Hamoir. Ils auront ainsi parcouru 185 kms en 7 étapes.

Ils ont besoin pour effectuer cette performance de votre parrainage, de votre soutien financier afin de réaliser un projet qui a pour but d'améliorer le quotidien des résidents de la maison de repos et de soins dans le domaine de l'animation et de la santé.

Cette année encore l'argent récolté, votre parrainage, servira à réaliser un projet : créer un « jardin des sens » ou « jardin thérapeutique » en vue d'améliorer le bien-être des résidents. Pour vous informer davantage sur ce projet, lisez l'article intitulé « Projet d'un jardin thérapeutique à la maison de repos et de soins Saint Joseph à Blegny. »

Antérieurement, votre générosité a permis l'équipement d'un espace « snoezelen » (ce qui signifie « sentir » en néerlandais) ; elle a aussi permis l'acquisition d'une baignoire à ultra-sons et d'un minibus pour le transport des personnes à mobilité réduite.

Nous vous en remercions et nous vous prions de répéter vos efforts pour nous aider à améliorer le cadre de vie et la santé de nos résidents.

La Fondation Roi Baudouin apporte cette année sa collaboration à notre projet. Nous vous invitons donc à verser vos dons à la Fondation. Tous les dons de minimum 40 € vous donnent droit à une attestation fiscale qui vous sera envoyée et vous permettra de retoucher par votre déclaration fiscale à peu près la moitié de votre versement.

Versez donc vos parrainages sur le compte 000-0000004-04 de la Fondation Roi Baudouin avec la communication structurée – 128/2371/00158–

Nous savons que nous pouvons compter sur votre générosité et nous vous remercions d'avance.

Le Conseil d'Administration
de l'ASBL Mère Joséphine

MRS Saint-Joseph : Jardin des sens ou jardin thérapeutique

La maison de repos Saint Joseph de Blegny se lance dans un projet novateur pour encore améliorer le bien-être de ses résidents: la création d'un jardin des sens ou jardin thérapeutique.



L'objectif de ce jardin est de favoriser l'intégration des résidents atteints de désorientation au sein de la maison de repos.

Par le biais du jardin des 5 sens, ils pourront retrouver leurs repères dans l'environnement dans un cadre adapté et sécurisé. Par le choix des plantes, des fleurs, des fruits, chaque parcelle du jardin, en plus des différentes stimulations sensorielles, fera redécouvrir à la personne âgée, le rythme des saisons.

Tout en diminuant les risques de désorientation et le désarroi qui en résulte, le jardin apportera calme et quiétude et offrira aux résidents de toute la maison de repos et à leur entourage une promenade agréable et confortable avec quelques coins de repos ombragés. Le but est de donner un sentiment de liberté dans un espace sécurisé à l'extérieur.

Afin de mener ce projet à bien, la maison de repos sollicite la bienveillance et la générosité de chacun, impliqué ou non, de près ou de loin, dans le bien-être de nos aînés.

La Fondation Roi Baudouin apporte sa collaboration au projet.

Les dons faits à la Fondation donnent droit à une attestation fiscale à partir de 40 €, (art. 104. CIR), qui vous permettra de retoucher via votre déclaration fiscale près de la moitié de votre don.

Si vous souhaitez contribuer à notre projet, vos dons peuvent être versés sur le compte 000-0000004-04 de la Fondation Roi Baudouin avec la communication structurée
*****128/2371/00158***.**



La Direction et le personnel remercient d'ores et déjà leurs généreux mécènes.

A.S.B.L. "Les Compagnons du Vieux Château"
www.vieuxchateau-saive.be

7^{er} SOUPER de l'ASBL
« LES COMPAGNONS DU VIEUX CHÂTEAU »
le samedi 7 mai 2011 à 19h à la Salle l'Espoir de Saive (à côté de l'église).

L'ASBL « Les Compagnons du Vieux Château » vous invite à passer une **soirée en famille ou entre amis** autour d'un bon repas.

Venez soutenir et faire connaissance avec une jeune association silvaticienne dans une ambiance conviviale !

Menu adulte à 16€* :
 Apéro
 Buffet de pâtes à volonté
 Tiramisu
 Café

Menu enfant (moins de 12 ans) à 8€* :
 Buffet de pâtes à volonté
 Tiramisu

*Boissons non comprises

Renseignements et réservations :
 Serge Piraux : 0499/56.80.21 ou piraux.serge@gmail.com
 Secrétariat de l'asbl : vieuxchateau1@gmail.com

Pour valider l'inscription, paiement obligatoire au compte **860-1056911-78** avant le 1er mai 2011.
 Merci d'indiquer en communication « **souper - votre nom - le nombre de menus adulte/enfant** »

L'asbl « Les Compagnons du Vieux Château » a pour objectifs la conservation et la promotion des ruines du Vieux Château de Saive et du patrimoine local.

Ed. resp.: C. Baré, Vieux Château 7, 4671 Saive - Ne pas jeter sur la voie publique

Mots masqués : Barchon Solution

L E G I P O N T M E U N I E R X I A P D
 L I E U T E N A N T J U N G L I N G R E
 J U S T I N S A U V E N I E R S S Y E L
 F L O R E N T L E H A N E L E R N R S P
 P I N S O N S E L L E U R C C E O U C O
 E R T N E C F O S S E S A F A I R D H T
 S D N A R E S S I T O M R T N R E R A A
 S E R E Y U R B R O U S S E A U G E M L
 D E X U E S U E H S D I E H D M R I P E
 S A I V E L E T T E T R O F A R O H S B
 A E E N G I T E D S P M A H C A F T R C
 X U E N F E H C H O N Z E H N I R O C H

(Horizontal, Vertical, Direction)

- | | |
|----------------------------|------------------------------|
| ARMURIERS (16, 11, N) | HEUSEUX (9, 9, 0) |
| BRUYÈRES (8, 8, 0) | JUSTINSAUVENIER (1, 3, E) |
| CAMUS (14, 5, SO) | LIEUTENANTJUNGLING (1, 2, E) |
| CANADA (15, 5, S) | LÉGIPONT (1, 1, E) |
| CENTRE (6, 6, 0) | MEUNIER (9, 1, E) |
| CHAMPSDETIGNÉE (15, 11, 0) | PAIX (19, 1, 0) |
| CHEFNEUX (8, 12, 0) | PINSONS (1, 5, E) |
| CORINHEZ (19, 12, 0) | PRÉS-CHAMPS (19, 1, S) |
| DELPOTALE (20, 1, S) | ROUSSEAU (9, 8, E) |
| FLORENTLEHANE (1, 4, E) | RUELLES (13, 5, 0) |
| FORGERONS (17, 11, N) | SAIVELETTE (1, 10, E) |
| FORT (14, 10, 0) | THIERDURY (18, 11, N) |
| FOSSÉS (7, 6, E) | TIGNÉE (7, 11, 0) |
| HEIDS (14, 9, 0) | TISSERANDS (10, 7, 0) |

LIEU MYSTERE : Le fort de Barchon

NOUVEAU EXPRESS D'STOCK

VENTE DE MEUBLES DE QUALITE A PRIX USINE

04 264 11 91

54B Rue de Magnée - BEYNE HEUSAY (ancienne usine Alsthom)
Ouvert les mercredis, jeudis, vendredis et samedis, de 10h à 18h.

EN DIRECT D'USINES. TOUT DOIT PARTIR!

DE NOMBREUSES SALLES À MANGER, CHAMBRES À COUCHER, SALONS,
AINSI QUE DES MILLIERS D'ARTICLES EN STOCK !!!!!!!

 CANAPÉ 1-2 299'	 TABOURET PLIANT 4,99'
 CANAPÉ 3+2 design, gris/rouge 450'	 POUF LIT 2m1 65'
 BIDEAU DE DOUCHE 1'	 BUREAU ORDINATEUR DE COIN 79'
 PRISE PERÇEUR Câble auto-rétractant 1'	 TABLE + 2 CHAISES 49'
 LIT MÉTAL 140x200cm avec sommier réglable 149'	 DESSERTER de inox 79'
 TABLE + 4 CHAISES 99'	 CHAISE Matras modernes, tout 59'
 TABLE RONDE 1m large + 4 chaises 149'	 GARDE-ROBE 195'
 LAMPE DE CHEVET Edison 4,99'	 N3 LIÈGE Rue des Martyrs HERVE BRANTANO EXPRESS D'STOCK Rue de Magnée

**CADEAU
À CHAQUE
VISITEUR.**

EXPRESS
D'STOCK

Le samedi 7 mai 2011 à 20h
en l'église de Glons 
Grand Concert de Gala
Orchestre Jean-Noël Hamal

avec en invité à l'orgue
Philippe Robert

Au programme :

Ouverture du Barbier
de Séville de Rossini

Suites pour orchestre
n°1 et 2 Carmen
de Bizet

Entrée : 7€

5 € en prévente :

Librairie Morin

Station Service Bastin

Syndicat d'Initiative de Bassenge :

AXA banque : BE84 7512 0076 2869 Tél. : 04 / 286 91 63

Avec le soutien de la Communauté Française
et de la Province de Liège, Service Culture

Jacques Donnay expose

Jacques Donnay, inspiré cette année par la féérique, troublante et mystérieuse « Cité de Venise » ainsi que par le charme sauvage et envoûtant des « Flamencas », vous invite en son tout nouvel espace - atelier : 11, rue Henri Francotte à 4607 Dalhem du 22 avril au 8 mai tous les jours de 14h à 18h et sur rendez-vous.

TEL/FAX : 04 379 22 56

GSM : 0472 235 761

Email : info@jacques-donnay.com

Site : www.jacques-donnay.com



arc
services



appel à
candidatures

Accueillant(e) d'enfants à votre domicile ?
Cela vous tente ?

L'ARC engage...

Vous habitez la Basse-Meuse ou la périphérie liégeoise et votre formation de base vous autorise à exercer la profession d'accueillant(e) d'enfants, venez travailler dans une entreprise à profit social vous octroyant les avantages sociaux et financiers d'un service d'encadrement...

Titres-services

Aide-ménagère
Repassage et
raccourcement

Services Sociaux

Accueil de la Petite Enfance
Aide Alimentaire et Sociale
Aide-ménagère
Cours et Repas à domicile

Fort de Barchon

Site historique et sportif

Contact : Maison de l'ARC - les P'tits Poyons à Saive - M^{me} Lejeune - 04 370 03 87

Venez découvrir nos offres exceptionnelles sur la Gamme BEKO

Lave-linge



WMB 51420

- Charge maximale : 5 kg
- Vitesse essorage:1400t/m
- Classe énergétique : A
- Départ différé 3-6-9h

349,99 €



WMB 71421

- Charge maximale : 7 kg
- Vitesse essorage:1400t/m
- Classe énergétique : A+
- Départ différé 3-6-9h

399,99 €



WMB 61421

- Charge maximale : 6 kg
- Vitesse essorage:1400t/m
- Classe énergétique : A+
- Départ différé 3-6-9h

379,99 €



WMB 91442 LA

- Charge maximale : 9 kg
- Vitesse essorage:1400t/m
- Classe énergétique : A
- Départ différé 24h

599,99 €

Sèche-linge



DV 2570X

- Charge maximale : 7 kg
- Evacuation
- Tambour inox
- Départ différé 3-6-9h

299,99 €



DPU 8340X

- Charge maximale : 8 kg
- Condensation
- Pompe à chaleur – Classe A
- Départ différé 24h

599,99 €

Lave-vaisselle



DFN 1423

- Consommation eau : 15L
- 4 programmes
- Classe énergétique : A
- Cuve et porte en inox

329,99 €

Frigo



DSA 25000

- 2 portes réversibles
- Classe énergétique : A
- Volume réfrigérateur : 179L
- Volume congélateur : 49L

299,99 €

Geneviève Henkens

Les peintures de Geneviève Henkens naissent de l'émotion et des gestes qui la traduisent sur le papier posé sur le sol, par des coulées de couleurs dirigées par une main qui soulève et guide les traces d'un corps ou d'un paysage.

La restitution du corps projette au dehors muscles et veines, utilise les rouges et les bleus des écorchés. Cellules et tissus maillent l'espace blanc. Des silhouettes se dessinent et s'affrontent. A ce premier jet s'ajoutent de nouvelles couches transparentes ou opaques jusqu'à la coïncidence du tableau avec l'image mentale qui engendre la peinture.



Les paysages s'enracinent, ouvrent des abîmes ou des ciels. Une vague grise emporte le limon rouge du sang. Alternent violence et apaisement, dénouement plus que méditation des formes. L'image est projection d'un mouvement dont les forces centrifuges affirment la vie.

Les sculptures en terre cuite de petites dimensions sont figuratives. D'une facture délicate, elles offrent, pour la plupart, mêmes visages de femme, empreints de spiritualité. Elles s'élancent en un envol d'ailes, de feuillages, de festons et parfois lèvent les bras en mouvement d'accueil. Elles seraient sereines s'il n'y avait l'interrogation des regards, la brûlure d'un feu intérieur. Silencieusement, elles accompagnent les peintures de Geneviève Henkens et leur répondent comme une musique de chambre.

Serge Meurant

Exposition à l'Espace VENTA, rue Hors-Château 90 à 4000 Liège, du 30 avril au 15 mai. Ouverture du jeudi au samedi de 14 à 18h et les dimanches de 14 à 17h.

Les élèves de 6^e année de l'école St-Joseph de Blegny à SOS PLANET

La visite à SOS Planet du 7 février a été une vraie réussite pour tous. L'envie d'y retourner un jour est forte pour tout le monde ! Cela a été passionnant et ça nous a montré comment avoir une belle planète.

Avec l'audioguide, nous pouvions suivre à notre rythme l'exposition. Nous étions nombreux à visiter l'exposition mais cela ne nous empêchait pas d'admirer pièce après pièce l'exposition si spectaculaire. Nous avons découvert les espèces en voie de disparition, comment protéger notre planète,...

Lora G., élève de 6^{ème} année



Qui pense Opel pense LEQUET HERKENNE



Groupe LEQUET & HERKENNE

ANS LONCIN rue A Depothière 60 TEL 04/ 247 80 90

HERSTAL bd Z Gramme 21 TEL 04/ 248 09 49

WAREMME rue du Casino 17 TEL 019/ 32 45 67

WWW.LEQUET-HERKENNE.COM



Wir leben Autos.

Placement

3% brut par an
2 ans durant
garanti

Profitez de cette offre
attrayante, valable au 15
avril 2011. Elle peut être
revue à tout moment

compte à terme
certirente

réinventons l'épargne AXA

Crédits

achetez, construisez
ou rénovez /
grâce à un crédit
adapté

Venez découvrir sans attendre
nos conditions crédits

Prêt Vert
Réduction de 1,50 %

Découvrez aussi nos condi-
tions pour votre prêt à
tempérament

Attention, emprunter de l'argent coûte de l'argent !

**Vous renseigner, vous conseiller, vous orienter... dans vos choix,
c'est notre métier en tant que conseillers financiers !**

Agence Bancaire AXA à Blegny



OPTIQUE

PIERRE-MICHEL BILLET



Forfait solaire
60 €
(Montures et verres simples)

Forfait solaire
174 €
(Montures et verres progressifs)



Développement photo de qualité en 24h.

Photos d'identité en 3 min.

Service acoustique (sur rendez-vous)

BLEGNY - 7/1 rue Entre-deux-Villes - 04 387 54 34

TELEVIE BLEGNY



Résultats 2011

13^{ème} année

2011 - ANNÉE EXCEPTIONNELLE
33.000 €

Résultat final TELEVIE 2010/2011

Activités	Résultats
Stands - Marché Housse, Fleurs Mortier, Enfanfare, Marché Noël	1325,81
Randonnée motos * 30 mai 2010	1014,57
Artisanat, bricolage (Achats + ventes hors stand) 2010-11	581,41
Savon, confiserie (Achats & ventes hors stand) 2010-11	336,50
Vente produits TELEVIE 2010 - 11	1253,00
Souper - théâtre * octobre 2010	1880,66
R Blegny FC - match de foot * septembre 2010	1630,00
Confection & vente de calendriers 2011	1652,50
Moto - Trial - mars 2011	1566,75
Vente de gaufres (écoles entité) * janvier 2011	7832,70
Journée Télévie * février 2011	9754,68
Report, petits dons, intérêts & divers	670,16
Dramatique Barchon - Tombola mars 2011	415,00
Don - Bal Jeunesse Julémont	1345,95
Don - Centre culturel Blegny	200,00
Dons - décès Francine	1600,00
Dons - sponsors - Versement direct FNRS	350,00
Don - Celtic Mortier	250,00
Don - Tombola Jardinerie "Dessine-moi un jardin" Barchon	385,60
Don direct au FNRS * rétrocession commission vente bijoux	215,00
Don * Dramatique Artisans réunis Dalhem	100,00
Frais généraux (timbres, tickets, Sabam, banque, ...)	-405,79
Report à l'exercice suivant (préparation de nouvelles activités)	-954,50
Résultat total du Télévie 2010 - 2011	33.000,00

« C'est hyper phénoménal ! Incroyablement magnifique.
Félicitation à toute l'équipe franchement, quel beau boulot
accompli !
Encore bravo à BLEGNY !! »

Valérie Saint-Martin
RESPONSABLE DES MANIFESTATIONS TELEVIE
RTL TVI - BEL RTL



Ces 33.000 €
envoyés au FNRS sont
destinés à financer la
recherche médicale.

Vous voulez nous rejoindre pour la prochaine saison...

- Arlette Gilkinet : tél. 04/387.51.49
- José Smets : gsm 0479.77.94.37
- Jacqueline et Francis Damoiseau 04/387.50.56 - francis.damoiseau@belgacom.net
- Françoise Cornet : cornet.francoise@hotmail.com
- Bernadette Gérardy : l.gerardy@skynet.be

ÉGLISE DE MORTIER
(Délocalisé de la Chapelle de Trembleur suite aux travaux routiers)

Samedi 30 avril 2011 à 20 h

15^e Concert Vocal de Printemps

par les élèves de
Roger JOAKIM de l'O.R.W.

et la Chorale « **Lès sî Clokîs** »
de Blegny-Trembleur

Et en invitée d'honneur : **Amélia JARDON**

Au programme :
du classique, du lyrique, du folklore, de la chanson française...

Au piano :
Mady URBAIN de l'O.R.W.

PRF : 7 € - Enfants de moins de 12 ans : gratuit.

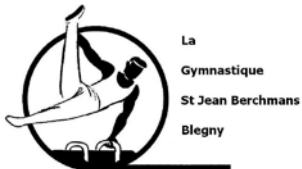
Avec la collaboration du Centre Culturel de Blegny ASBL, de l'Administration communale de Blegny, du Service Culture de la Province de Liège, de la Communauté Française et de la F.M.L.

Réalisation : Librairie des Remparts Turbocopy (Visé) - Tél. 04/379.66.11

Exempt de timbre.



GYMNASTIQUE SAINT-JEAN-BERCHMANS Blegny ! Nous avons besoin de vous !



La
Gymnastique
St Jean Berchmans
Blegny



Vous le savez déjà, la saison 2010-2011 célèbre les 80 années d'existence de la Gymnastique Saint-Jean-Berchmans.

A tous les passionnés de Blegny, de son histoire et de la société de gymnastique, nous lançons un appel :

nous avons besoin de VOUS !

En effet, le comité fêtera l'évènement en date du 4 juin. Les festivités commenceront dès 16h. Invitation cordiale à tous. Vous trouverez plus de précisions dans votre journal du mois de mai.

Nous désirons remémorer et fêter tous ceux qui, par petits et grands gestes, ont fait du club ce qu'il est aujourd'hui... Si vous avez, cachés dans votre mémoire ou dans votre fond de tiroir ou de grenier, des souvenirs, des bibelots, des médailles, des costumes, des anecdotes, photos, textes ou autres détails amusants, croustillants ou émouvants, nous vous prions de bien vouloir les partager avec nous, nous en ferons très bon usage.

Comment nous contacter ? Soit par téléphone, soit par e-mail.

gym.blegny@hotmail.com - <http://gymblegny.skyrock.com/> - 0471 28 08 06

Merci d'avance pour votre aide. Ineke Vervier, Présidente



La maman, le papa et la soeur de JEAN-MICHEL DEBRUCHE et toute sa famille ont été très émus de vos nombreuses et chaleureuses marques de sympathie lors du décès de Jean-Mi.

Ils vous en remercient du fond du coeur.

Eloge du présent

Qu'est-ce que le présent ?

• Le présent est le moment infiniment court pendant lequel le futur devient passé. Le présent est si bref que l'homme ne peut s'y installer :

Peureux, nostalgique, conservateur, il reste dans le passé;

progressif, aventurier, rêveur, il tombe dans le futur.

• Un mathématicien vous dira qu'en intégrant (sommant) une quantité infinie d'accroissements (parts) infiniment petits, on obtient une quantité définie. Donc si nous rassemblons les infiniment courts (les petites choses) qui nous entourent, on obtient une quantité appréciable dont nous pouvons jouir.

C'est pourquoi l'homme peut trouver le bonheur d'un présent permanent qui intègre des impressions, des choses très petites et de moments très brefs.. Il additionnera l'éclat d'une perle de rosée sous le soleil levant, la beauté galbée d'une jambe de jeune femme, le vol rapide d'une hirondelle, le sourire d'un bébé, un brin de parfum fleuri humé dans le vent, le vol erratique d'un papillon, le chant d'un rossignol, le visage serein d'un vieillard, le rouge de coquelicots grandis sur un talus...

Et c'est ainsi que vous découvrirez un nouveau sens du mot **présent** : celui de **cadeau**. Cadeau que donnent la vie et la nature à qui les écoute, les observe, les aime.

Mais.....

Aimer est difficile à conjuguer : son passé n'est pas simple, son présent n'est qu'indicatif et son futur est toujours conditionnel. (Jean COCTEAU)

Yves SIMON

Concert de Printemps LA CHORALE DES « SÎ CLOKÎS »

En premier lieu, quelques nouvelles de notre chorale.

Une chose très importante d'abord : de nombreux choristes, tant féminins que masculins, venant de plusieurs villages des environs, ont rejoint notre groupe. Nous sommes maintenant plus de 35, ce qui nous permet de programmer des pièces plus importantes, nécessitant un groupe vocal assez fourni. Et, ce qui ne gêne rien, la qualité s'est invitée en même temps que la quantité, et ce dans les 4 voix. Nous en avons déjà été témoins lors du concert de Mortier, le 13 novembre dernier.



José PREGARDIEN en soliste.

De même, et c'est une certaine forme de reconnaissance, nous avons été invités à Wandre, le 4 décembre, pour chanter un concert en faveur de TELEVIE.

Les échos recueillis sur place, et même plus tard, furent particulièrement élogieux.

Vous savez que, chaque année, nous donnons un concert de printemps dans notre chapelle. A cette occasion, les élèves d'André JOACHIM, de l'Opéra Royal de Liège, viennent rehausser la qualité de notre concert. Il en sera de même cette année. La date de ce concert est fixée au 30 avril.

MAIS !!

Ayant pris les informations nécessaires auprès de Jean-Pierre, responsable des travaux de la Commune, **la rue sera plus que probablement inaccessible en raison des travaux !**

Force nous est donc de délocaliser ce concert. Nous remercions le Conseil de Fabrique de Mortier de bien vouloir nous accueillir.

Le concert de Trembleur aura donc lieu à Mortier.



La chorale part du fond de l'église en chantant, et va prendre place dans le chœur.

Quel sera notre programme ?

Comme d'habitude, le classique côtoiera le moderne. Nous pouvons déjà vous annoncer : « La Montanara », surnommé « l'examen de passage » d'une chorale ; « Le Rossignol » d'A. M. Grétry ; « Armstrong » de Claude Nougaro. Ceci n'est qu'un aperçu, car la chorale exécutera 16 chants en tout. (S'ils sont « exécutés », nous espérons qu'ils s'en relèveront !)

Nous vous invitons donc à déjà cocher cette date dans votre agenda : vous étiez plus de 120 au concert de Mortier : nous voudrions cette fois atteindre les 150 !

Nous espérons que vous en serez !

Pour la chorale, B. Guyot

A Voir ... au Musée

Le silex troué. (Li trawé flin)

Un bruissement dans la cour!

C'est peut-être le chat ?

Il me semble toutefois qu'on chipote à la porte...

J'entends un bruit de verre qui se brise... puis un cliquetis.

Mais on rentre dans la maison. Pas de doute, je reconnais le grincement caractéristique de la porte d'entrée.

Ma femme se retourne vers moi et me murmure :

- Tu ne vas pas voir ?

- Et s'il était armé ?

Ce sont les marches des escaliers qui commencent à se plaindre... ; manifestement on monte à l'étage.

- Tu ne vas pas rester sans réagir ? J'espère !

(Il y a des moments où je préférerais être une femme.)

Assurément, l'intrus est maintenant sur le palier.

Mon taux d'adrénaline ne cesse de monter ainsi que le nombre de mes pulsations cardiaques.

- Et c'est comme ça que tu défends ta famille ?

La peur au ventre... En une fraction de seconde, je bondis hors du lit et lui saute au cou avec une rage féroce.

- Aie !... Aie ! Mais qu'est-ce que tu me fais ?

Ce sont ces cris-là qui m'ont sorti de mon cauchemar.



Mon épouse avait été réveillée en sursaut par l'étreinte un peu forte que j'avais exercée sur son bras.

(Encore bien qu'il ne se fût agi que du bras; car si c'eût été du cou, elle n'eût pu crier.)

Hébété, je lui fis le récit de mon rêve tourmenté.

- A ! Si di'âreû-st avou eûne pîre di macrale ! [Ah! Si j'avais («aurais») eu une pierre de sorcière !]

Il s'agissait, autrefois, d'un silex, naturellement troué, qu'on suspendait au-dessus du lit, pour se prémunir des maléfices mais aussi des cauchemars. Pour que les effets en soient plus efficaces, ce silex était parfois placé sous l'oreiller.

Dans les étables, les écuries, ce silex pouvait également préserver les animaux du cauchemar. L'on estimait que si le poil était trempé de sueur, si le crin était dressé ou mêlé, c'est que la nuit avait été agitée.

Un cousin agriculteur m'avait dit un jour que si une vache (par exemple) ne s'étirait pas le matin, c'est qu'elle n'avait pas bien dormi et que cela pouvait être un signe de mauvaise santé.

Cette pratique du silex est tombée en désuétude.

J. Andrien

Infos complémentaires ?

Musée de la Fourche et de la Vie rurale

Rue du Village n° 23 à 4670 Mortier.

Visites gratuites sur rendez-vous (maximum 15 personnes).

Tél. : Jos Andrien 04 387 42 29

Accueillant(e) d'enfants à domicile ? Cela vous tente ? L'ARC engage

En 2010, l'ARC, sous la direction de Sabine Lejeune, a obtenu l'autorisation d'ouvrir deux services d'accueillant(e)s d'enfants conventionné(e)s. C'est ainsi 20 accueillant(e)s qui peuvent être engagé(e)s.

En début d'année, une assistante sociale a été engagée afin de mettre le service en place et de recruter des candidat(e)s.

Ces accueillant(e)s sont attaché(e)s aux structures d'accueil de Cheratte (La Ribambelle) et de Sclessin (Les Loustics) ! Le recrutement et le service couvrent donc toute la Basse-Meuse et la périphérie liégeoise.

L'avantage pour un(e) accueillant(e) d'enfants conventionné(e) est de faire partie d'un service qui couvre la prise en charge administrative et financière de son travail et de bénéficier d'un certain statut. Mais en retour, et conformément au projet d'accueil de toutes nos structures, l'accent sera mis sur la qualité de l'accueil, valeur propre à notre association.

Si votre formation de base vous autorise à exercer la profession d' « Accueillant(e) d'enfants à votre domicile », n'hésitez pas à contacter Sabine Lejeune au 04/370.03.87 et à promouvoir ce service auprès de vos amis ou connaissances intéressés.

PHILMODE à BARCHON et la famille SAKER à BLEGNY.

Connaissez-vous la famille SAKER à BLEGNY ?

Tout le monde la connaît car elle est maintenant établie ici en Belgique depuis plus de cinquante ans. Le papa, **Ahmed Saker** a travaillé pendant des années au charbonnage de Blegny Mine. Pensionné aujourd'hui, il est l'heureux père de 8 enfants, de 15 petits-enfants et de 10 arrière-petits-enfants !

L'ainé de ses fils, **Yunus**, est président de l'association belgo-turque ; il inaugurera bientôt la future mosquée de Blegny.

Nehmet, mariée très jeune, a transmis à ses six enfants et ses sept petits-enfants toutes ses capacités de courage et de concentration ;

Yus est marié depuis 25 ans et est père de trois enfants.

Mus, toujours souriant, en couple avec Anne et père d'une petite Margaux, travaille courageusement depuis vingt ans chez Ferrara.

Suzanne a un prénom européen car elle a été prise en charge par la famille Gaillard de Maroux et a été entourée comme une petite poupée par quatre jeunes filles d'une quinzaine d'années. Avec intelligence et douceur, cette famille lui a appris son savoir dire et son savoir faire. Dans ses déboires d'adolescente, elle a aussi pu compter sur un certain Marc, qui se reconnaîtra !

Semia, douce et communicative, est caissière au GB à Barchon depuis dix ans et est maman d'une fille de

quinze ans ; son mari tient le night shop de Barchon.

Mehmet travaille dans un hall omnisport et vous ne sauriez pas rater son sourire ni dire bonjour avant lui ;

Nara, la chouchou du papa, est passionnée par la vie et ses deux enfants, Akim et Loula.

Et enfin **Leila**, éducatrice à Blegny, maman d'un petit Taylan, attend un second enfant pour avril.

Toute cette famille s'est retrouvée ce 10 février pour une occasion extraordinaire : l'ouverture du nouveau magasin PHILMODE de Suzanne et de son mari Filippo à Barchon.

Vendeuse à 18 ans et travaillant dans ce métier depuis 25 ans, Suzanne a d'abord géré un magasin PHILMODE à Beaufays depuis 1998. Aujourd'hui, son fils Gokhan, comptable, prend le relais avec son mari dans cette surface de 500 m2 dédiée à la mode.

Suzanne peut ainsi se consacrer entièrement à ce nouveau magasin barchonnais, one shop de la région, en face du Delhaize. Vous y trouverez des nouveautés toutes les semaines pour toutes les bourses et tous les styles. Passionnée par son métier, la maîtresse des lieux n'a pas son pareil pour vous conseiller en vous mettant à l'aise et vous fera porter ce que vous n'auriez jamais osé essayer ! Hommes, femmes, enfants trouve-

ront ce qu'ils désirent ainsi que des collections Fashion et des accessoires « tendance ». Le bien-être de la personne est à la base de la relation que Suzanne tisse avec sa clientèle et vous aurez peut-être l'occasion de vous faire offrir un petit café ou de déguster une coupe de champagne, comme cela m'a été proposé !

Alors, félicitations pour toute cette belle et grande famille ! Et tous nos vœux de bonheur et de succès pour cette nouvelle aventure ! Suzanne et Filippo tiennent aussi à vous remercier pour votre présence et vos attentions à l'occasion de l'inauguration du nouveau magasin à Barchon.

JPA

Celui-ci se trouve donc rue Champs de Tignée :

Ouvert :

- LUNDI de 13 H à 18 H 30,
- du MARDI au SAMEDI de 10 H à 18 H 30,
- le VENDREDI jusque 19 H
- le DIMANCHE de 10 H à 13 H.

Tél. : 04.370.15.10

Le magasin multi marques de Beaufays se trouve Voie de l' Air pur 197

Ouvert : tous les jours, du lundi au samedi de 10 H à 18 H 30 ainsi que le dimanche de 14 H à 18 H

Tél. : 04.368.77.16



Pierre HOETERS S.P.R.L.
Rue Sur les Heids, 17 a 4671 SAIVE
Tél. : 04.387.48.88 - 04.362.57.88 Fax : 04-362.60.35
Zoning Industriel de Barchon

**TOUTE LA MENUISERIE
DU BATIMENT**

**CHASSIS BOIS - PVC - ALU
PORTES INTERIEURES - PORTES COUPE-FEU**

Agence de VISE
Rue Haute 30
4600 Vise
Tél : 04/379.54.55
Fax : 04/379.86.97

Crédit Agricole
BANQUE & ASSURANCES

Agence de WARSAGE
Place du Centenaire 6
4608 Warsage
Tél : 04/376.68.60
Fax : 04/376.68.62

Step-up Welcome :
un taux évolutif pendant les 3 premières années
sur votre livret d'épargne. **Garanti !**

Année 1 : 1,60% + 0,60%*
Année 2 : 1,60% + 0,90%*
Année 3 : 1,60% + 1,20%*

Offre à disposition des clients Fidelio, ayant souscrit au minimum 49 parts sociales du Crédit Agricole, valable pour les nouveaux capitaux investis au Crédit Agricole et pour des montants de 5.000 € à 25.000 €. Action sous conditions.

Règlement complet disponible sur www.credit-agricole.be ou demandez plus de renseignements à votre agent.

* Taux de base sur base annuelle : 1,60%, valable pendant 3 ans - prime de fidélité sur base annuelle : 1^{re} année : 0,60%, 2^e année : 0,90% et 3^e année : 1,20%. Tous les taux d'intérêt mentionnés sont garantis, sauf en cas de modification des dispositions légales relatives à l'épargne réglementée. Offre valable du 1^{er} mars 2011 au 23 mai 2011. Possibilité de clôture anticipée.

**MENUISERIE
COLLARD** S.P.R.L.

Place du Village à Mortier T. 04 387 40 57

**Chassis
Bois P.V.C. Alu.
Construction
Ossature Bois**

**Maisons et annexes
Terrasses en bois**

Le club de Kin-Ball de Housse est en finale !

En effet, un petit club grandissant de votre région est en finale du championnat adulte mixte de Belgique ! L'équipe a fait une saison remarquable en gagnant quatre matchs sur les six organisés.

L'année dernière leur équipe de benjamins était déjà arrivée en finale d'un des trois tournois organisés et avait remporté brillamment la coupe. Cette année, notre club espère à nouveau une victoire pour un titre un peu plus important : devenir champion de Belgique ! Ce match se jouera contre Aubel et Bruxelles (KBBTeam).

Venez tous nous soutenir lors de la finale le dimanche 8 mai au Hall Omnisports d'Ans à partir de midi ! L'heure exacte pour notre catégorie est encore inconnue car les finales des différentes catégories se joueront le même jour. (Plus d'information sur www.kin-ball.be).



JEU - CONCOURS

Un pilier du marché de Blegny

Si vous êtes un familier du marché de Blegny, chaque jeudi matin, vous aurez sans doute remarqué une échoppe régulièrement prise d'assaut : les joyeux commentaires, les traits d'esprit du maître des lieux y accompagnent les saveurs et les odeurs fromagères.

Servais Taeter, la soixantaine encore fringante, y officie depuis plus de 20 ans. Comme il le dit lui-même : « Ma vie n'est qu'un fromage ! » A 14 ans, ce Hombourgeois d'origine quitte l'école pour un emploi à la laiterie Pirenne de Clermont, spécialisée dans la transformation du lait. Cinq ans plus tard, le voici engagé par la firme Dana en tant que chauffeur-livreur de produits laitiers. Bientôt, il y effectuera un travail de représentant : 15 hrs de travail par jour, 2 semaines de congé par an ! Serait-ce un forçat du travail ? L'expression lui sied peu, puisqu'il y trouve son plaisir ; pour un peu, on oserait dire, en restant dans le registre fromager, qu'il s'y « abandonne » !!

Alors qu'il a 38 ans, M. Alfred Lovenfosse, présent entre autres sur le marché de Blegny, lui propose de reprendre son commerce ambulancier : Servais hésite, se tâte, fait un essai de découpe, de vente au détail en compagnie de M. Lovenfosse. C'est le coup de foudre : et voici pourquoi Servais, depuis plus de 20 ans, sillonne les marchés du mardi au dimanche : lever à 5h15, retour à l'atelier à Cerexhe vers 14h30, retour suivi d'un travail de nettoyage et de réassortiment d'environ 2hrs. Tout cela sans la moindre interruption, en dehors du lundi, jour de congé hebdomadaire, et de deux à trois semaines de vacances annuelles. Depuis peu toutefois, Servais a décidé de lever un peu le pied, en s'octroyant de temps à autre un jour de congé.

Fidèle au fromage, Servais l'est aussi au Standard de Liège : il a à son compteur personnel pas moins de 38 abonnements successifs ! Ce n'est que de-



puis deux ans qu'il préfère la magie des écrans télé et des diffusions en direct aux files interminables pour réussir à dénicher une place de parking aux abords du stade de Sclessin.

Des anecdotes, il en a plein son « tiroir à souvenirs » : ainsi ce mémorable mercredi où dès potron-minet, il gare son camion-frigo à Blegny, à son emplacement

habituel et où il s'étonne de ne pas voir surgir dans les leurs de l'aube le camion de son collègue Eric Wuidart. Puis tout à coup, un défilé : on est mercredi, c'est à Saint-Nicolas que ses clients habituels l'attendent !

Servais Taeter, c'est l'incarnation même du commerçant de détail, proche de sa clientèle, jamais avare de bons mots. C'est aussi à sa façon un sage plein d'humour : il sait relativiser, dédramatiser... Les soucis quotidiens, quand il le faut, il sait « ne pas en faire un fromage ».

Son saint patron, c'est Saint Servais. En wallon, à l'oreille, « ce n'est guère flatteur », dit-il, mais il s'empresse d'ajouter : « Privé de cerveau, on n'a aucun souci ! »

Bref, vous l'aurez compris, si vous aimez et le goût du fromage et le bagou de Servais Taeter, rendez-vous au marché de Blegny.

RF

Nous inaugurons avec cette parution une série de portraits de commerçants, d'artisans ou tout simplement de personnalités qui ont marqué ou marquent encore la vie locale. Ces portraits seront généralement l'occasion d'un jeu-concours. Il vous suffit de découper le cadre ci-dessous après l'avoir complété et de le glisser dans l'urne aux couleurs du BI qui sera disposée sur le comptoir du camion de M. Taeter les jeudis 5 et 12 mai. Le (la) gagnant(e) emportera un plateau de fromages offert par la Maison Taeter.

COUPON REPONSE

Nom :

Prénom :

N° de Tél. :

1^{ère} question : Quel est le nombre approximatif de sortes de fromage que vend M. Servais Taeter ?

- 180 à 200 ?
 280 à 300 ?
 80 à 400 ?

2^{ème} question : Les meules d'Emmenthal suisse sont les plus volumineuses. Quel est approximativement leur poids ?

- de 40 à 75 kg ?
 de 75 à 110 kg ?
 de 110 à 145 kg ?

3^{ème} question : Quel est le joueur préféré de M. Taeter ?

- Carcela ?
 Witsel ?
 Defour ?

Question subsidiaire : Combien de bonnes réponses nous ont-elles été fournies ?.....

**sortie
36**

VU SUR RTC

au centre de...



CYCLES VENTURES
VENTES
ENTRETIENS
REPARATIONS
rue de Faichamps, 49/2 - Blegny
04/387 84 18 - 0499/34 02 73

OUVERT DIMANCHE de 9h à 12h
Rue Champ de Tignée Barchon
(à côté de l'AD Delhaize)
lundi de 12h à 18h30
du mardi au samedi de 9h à 18h30

TOM & CO
Tout pour l'animal familial

Adventure Day, le dimanche 22 mai au Fort de Barchon

Le Squad Alpinisme Spéléo asbl vous propose une journée de découverte aventure, le dimanche 22 mai, dans une version familiale et récréative. Au programme de cette édition ? Frissons garantis mais en toute sécurité ; « avec notre équipe, on s'y engage ! »

Tout d'abord, un magnifique « **parcours VTT** » de 15 km ou une « **marche** » de 5 km (au choix). L'itinéraire se fera en orientation simple, abordable à tout public. Une bonne occasion de découvrir les plus beaux endroits autour du fort. Ensuite, découverte de notre « **parcours AVENTURE** ». A vous de passer le pont de singe, le filet, le pont indien, la tyrolienne, la poutre,... autant d'obstacles qui ont fait la renommée de notre parcours... Après cela, place au « **parcours ADRESSE** », avec du tir à l'arc, du tir au paint-ball et un lancé de grenade. Et ce n'est pas fini ! Voici enfin venue l'heure du « **parcours SPÉLÉO** » dans les couloirs du fort, sur les traces de nos anciens combattants. Orientation, ramping et fil d'Ariane (dans la totale obscurité). Pour finir, et pour les plus affranchis, le « **parcours AUDACE** » : montée au mur d'escalade et grand death-ride. L'équipe complète du Squad Alpinisme Spéléo sera mobilisée pour assurer la sécurité des participants. Grâce à ses conseils avisés, chacun pourra, quelle que soit son niveau, passer les différents obstacles.

Renseignements pratiques : Départs de 9h à 13h - En équipe, en individuel ou en famille - 15 € / pers. (10€ -15 ans)
Inscription obligatoire - Places limitées - INFOS : 04-387 50 17 * 0496-45 44 75

page mensuelle - Sortie 36 - avril 2011 - redaction@sortie36.be - rue L. jungling 2 - 4671 BARCHON

BON TOM & CO
à l'achat de € 20,00 de produits et accessoires pour animaux

1 bon par famille. Non cumulable avec d'autres promotions. Offre valable jusqu'au 03/05/2011

Latitude ZEN
rue sur les Heids 48
4671 Saive
04 370 27 77
www.latitudezen.be

Centre esthétique
Centre de massage
Centre paramédical
Centre de remise en forme

arc services
La qualité au quotidien...
04 387 43 64
Les vitres-services

Nouveau centre de repassage au centre de Blegny
Place Ste Gertrude 27 - 4670 BLEGNY

Le Fort de Barchon
... c'est toujours une aventure

Visite Historique Guidée
dim 8 mai - 14 h
3€

04 387 43 64 - www.arc-services.be
Se munir d'un lainage et de bonnes chaussures

Carrefour market

Rue Champs de Tignée, 8 - Barchon
04/387 71 17

POINTCARRÉ
LES MARQUES À PORTER

J'adore les marques.

HOMMES - DAMES - ENFANTS
www.pointcarre.eu

Barchon, rue Champs de Tignée, 30
(A côté de l'AD Delhaize, à l'écarter des Ets Derkenne-Coulline)

Friterie Le Chalet
Champs de Tignée, 10
4671 Barchon

ouvert 7/7 jours de 11h30 à 21h
vendredi de 11 h 30 à 22 h

Les plus grandes marques de chaussures dames-hommes-enfants sur 600 m²

Marques à Suivre
CHAUSSURES

Découvrez les nouvelles collections printemps

Lundi de 13h à 18h30
Mardi à Samedi de 9h30 à 18h30
Egalement ouvert tous les dimanches de 10 à 13h

Centre commercial de Barchon
Rue Champs de Tignée 20/2 - 4671 Barchon - 04 / 370 02 78

athome **koziol**
design home furniture
Pour vos cadeaux...

rue champs de tignée, 34/1
4671 barchon (blegny)
tél. : 04/ 345 02 40
www.athome-design.be

KINEO BARCHON
Route de Lézipont, 11 - 4671 Barchon (Blegny)

Kineo
FITNESS & WELLNESS

Fitness & Wellness
WWW.KINEO.BE

Fitness - Cours Collectifs - Cardio Training - Piscine - Aquagym - Hammam - Sauna finlandais - Jacuzzi - Jets de massages aquatiques.

04 362 44 46

Funérailles
REMACLE
Tél. 24h/24 : 04 387 46 21
Organisation complète de funérailles
Funérariums à Blegny – Saive – Soumagne
Bureau : Rue Entre-deux-Villes 95 à Blegny
Magasin d'articles funéraires et de fleurs en soie : Rue de l'Égalité, 28 à Soumagne

TOUT FAIRE
MATERIAUX

Ets Jean LACROIX S.P.R.L.
Matériaux de construction
Produits pétroliers

rue Lieutenant Jungling, 12 4671 BARCHON
Téléphone : 04 387 43 99 Fax : 04 387 72 68

Messina Deco
Mettez vos idées en couleur...
Peinture & Décoration
Rue des Fréhisses 14 4610 Queue-du-Bois
Tél. : 04 345 09 27
Gsm : 0498 69 54 30

Centre de Beauté **Jacqueline**
Herbal Beauty, GEP, L'Institut, L'Institut, SuperSonic
Fermé le samedi après-midi
LA SOLUTION PARFAITE POUR REMODELER VOTRE SILHOUETTE
ELIMINER votre graisse par la CAVITATION
Une alternative à la liposuction
X-SLIM
• Réduction de la peau d'orange
• Elimination des dépôts adipeux
• Amélioration de la texture de la peau
• Résultats instantanés et visibles
Modélage d'ongles en acrylique Manucurie - Pédicurie
Épilation permanente Maquillage permanent
Solarium Ergoline Soins du visage
Centre de Beauté Jacqueline
rue des Roches, 6 - 4670 Blegny - 04/387.52.50
www.centredebeaute-jacqueline.be - jacqueline.donnay@skynet.be

LHOIST Fernand
Entreprise générale de construction
Spécialiste en aménagement terrasses
Route de Monceau 13 - 4606 St-André (Dalhem)
Tél / 04 / 387.66.41

HORTICULTURE DASSE
Tout pour le jardin !
Terreaux, engrais, produits phyto, plantes annuelles, légumes à repiquer, plantes aromatiques, ...
Sur demande, nous réalisons vos jardinières!
Ne manquez pas notre Week-end portes ouvertes ces 7 et 8 mai (de 9 à 18h)
Lors de ce WE, venez dans nos serres réaliser vous-mêmes vos jardinières. Pour vous inspirer, des modèles classiques et originaux seront exposés!
A cette occasion, un sac de terreau (10L) offert pour tout achat de plus de 20 euros!
Ouvert du mardi au samedi de 9h à 12h et de 13h à 18h et le dimanche de 9h30 à 12h30
31, rue de l'Institut - Blegny 0499/240711

POELERIE QUINCAILLERIE **DENOOZ**
12, rue de la Station - 4670 Blegny Tél. 04 387 40 18

Ramonage cheminées
Entretien et réglage de chaudières
Outils METABO



Articles de Noël
Dépôt SHELL Gaz



Electrique à p. de 99 €

Essence à p. de 269 €



Technicien agréé

1 Tonne de pellets
GRATUITE
sur foyer à pellet de stock



Articles ménage - Cadeaux

Foyers : à mazout, au gaz, charbon - bois et pellets