

# Magazine Blegny Initiatives

Retrouvez le «Blegny Initiatives» dès son impression

Imprimerie SMETS • Blegny • 04 387 40 76  
Composition WinPCWeb • Blegny • 04 387 70 91

sur [www.blegny-initiatives.be](http://www.blegny-initiatives.be)

**Editeur responsable :**  
André J.P., rue de la Station, 4 - GSM 0494 18 35 92 - [jpablegny@yahoo.fr](mailto:jpablegny@yahoo.fr)  
**Publicité et annonces :** Collignon Ryavec M.-A., rue de l'Institut, 92 - 4670 BLEGNY - Fax : 04 38743 98 - GSM : 0495 60 00 87  
E-mail : [marieastrid.ryavec@ryavec.be](mailto:marieastrid.ryavec@ryavec.be)  
Compte bancaire : n° 751-2033753-91 AXA Banque  
Nos collaborateurs sont responsables de leurs écrits.  
Les manuscrits non insérés ne sont pas rendus.

N° 403  
38<sup>ème</sup> ANNÉE  
24/11/2009

Bureau  
de dépôt  
**BLEGNY**

**MENSUEL D'INFORMATIONS GENERALES ET REGIONALES DE L'A.S.B.L. BLEGNY INITIATIVES -**  
Localités desservies : Barchon, Blegny, Bolland, Cerexhe-Heuseux, Feneur, Housse, Julémont, La Motte, Morfier, Saint-André, Saint-Remy, Saive, Trembleur, Rabosée, Wandre, Xhavée

## JEAN VALLEE A BLEGNY

**DIMANCHE 20 DECEMBRE 15 hrs**  
**Eglise de BLEGNY**

Événement exceptionnel pour notre région : Jean Vallée sera présent dans notre village pour un concert de Noël ce dimanche 20 décembre à l'église de Blegny à 15 hrs.

A cette époque de l'année, nous souhaitons tous retrouver ces moments magiques de communion avec un artiste. Le froid, la nuit nous entourent et on se surprend à rêver de chaleur, d'intimité, de douceur. Ce sont ces instants de sensibilité et d'émotion que le grand artiste verviétois nous aide à redécouvrir. Et ainsi, au fil des morceaux, chacun aura l'impression que toutes les barrières se lèvent, que la salle ne forme plus qu'une seule et même communauté unie dans l'émotion d'un chant ample et sensible issu de la tradition la plus profonde.

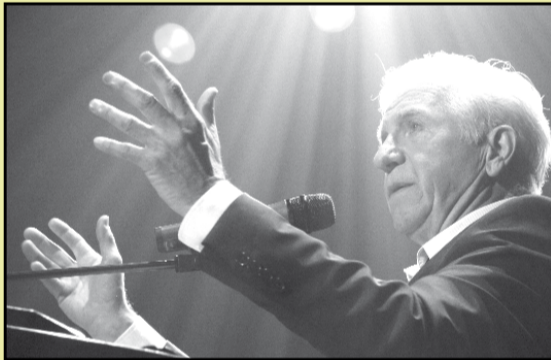
Ces rares instants où tous semblent unis par la grâce.

Cette formidable soirée sera rehaussée par la présence de la Chorale de Blegny et par quelques surprises qui pourraient apparaître en cours de prestation.

Alors, n'hésitez plus car les réservations se succèdent à un rythme rapide.

Contactez-nous au 04.387.51.07 (Mme Francine LERUTH).

Ce spectacle n'aurait pu se mettre en place sans la collaboration de l'Administration communale et du Centre culturel de Blegny.



Au plaisir de vous rencontrer ce 20 décembre prochain.

Un grand merci au Conseil de Fabrique et à M. le curé Parmentier pour la concrétisation de cette après-midi.

Pour la Jeunesse de BLEGNY  
Dominique ANDRE



Des technologies pour la vie



**Lave-linge WAE28473FG**

- Commande entièrement électronique par un seul bouton, VarioPerfect
- Grand écran LCD pour le déroulement du programme, la température, la vitesse d'essorage, le temps résiduel et le démarrage différé 1 à 24h
- AquaSpar 3D, détection de mousse
- Protections multiples contre les dégâts des eaux

1400 tr/min  
7 kg  
A-20%AB

699€

**T.V. • VIDEO • ELECTROMENAGER**

**Maison Grosjean**  
S.P.R.L.

Rue Entre-deux-Villes, 2  
4670 BLEGNY  
Tél. 04 387 51 10  
Fax 04 387 78 61

e-mail : [maison.grosjean@swing.be](mailto:maison.grosjean@swing.be) • Internet : [www.excellent.be/grosjean](http://www.excellent.be/grosjean)

## Fleurs Dasse



Fleurs - Plantes  
Bouquets de mariées  
Montages  
pour toutes circonstances

**OUVERT LE DIMANCHE MATIN**

Rue de l'Institut, 31 - BLEGNY - Tél. 04 387 42 08

*St-Nicolas a déposé  
sa liste de cadeaux*

**Lehane**  
Chaussures

Pantoufles  
Articles de sports  
Maillots de bain SPEEDO  
Maroquinerie  
Parapluies ESPRIT

Rue Entre-deux-Villes 47 - Blegny - Tél 04 387 45 18  
Même maison : VISE - HERVE - WAREMME

## La Boulangerie-Pâtisserie Pierre Ledent

Nous voici arrivés au grand jour de « Saint-Nicolas ».  
La Pâtisserie « Pierre Ledent » vous propose ses corbeilles de fruits en massepain, ses coeurs en massepain cuit, ses bonshommes au beurre et ses spéculoos « Maison ».

A l'approche des fêtes de fin d'année, elle présente également ses nouveautés de bûches et ses gâteaux desserts.



*Pierre Ledent*

**BOULANGERIE  
PATISSERIE**

Rue Entre-deux-Villes, 59  
4670 BLEGNY  
Tél. 04 387 42 16

**ELECTRICITE GENERALE**  
 Chauffage à accumulation  
 S.P.R.L.  
**FAVRAY**  
 Jean-Luc  
 21, rue André Ruwet 4670 BLEGNY  
 Tél. 04.387.79.32 - GSM 0475/98.18.44



**Alain DONNAY**  
 S.P.R.L.  
 ENTREPRISE GENERALE DU BATIMENT

**TOITURE - SANITAIRE**  
**PETITE MAÇONNERIE**  
**& TRANSFORMATION**


Tél. : 04/387 74 86  
 Fax : 04/387 79 91  
 Rue Troisfontaines, 76 4670 BLEGNY




La qualité au quotidien... Les titres-services  
 04 387 43 64

**arc services**

Offre d'emploi - Aide-ménagères  
 9,48 € de rémunération minimum  
 Tous les frais de déplacement sont payés mais posséder un véhicule est indispensable  
 Nombreux autres avantages pour le personnel dont un gsm professionnel  
 rue Lieutenant Jungling 2 - 4671 Barchon - 04 387 43 64 - www.arc-services.be




**MENUISERIE**  
**COLLARD** S.P.R.L.

Place du Village à Mortier T. 04 387 40 57

**Chassis**  
**Bois P.V.C. Alu.**  
**Construction**  
**Ossature Bois**

**Maisons et annexes**  
**Terrasses en bois**

**Créatif**  
 COIFFURE

POUR HOMMES & DAMES

Ouvert du mercredi au samedi  
**NOCTURNE le jeudi jusqu'à 20H**  
 Rue de la Fontaine, 69 - Blegny - Tél: 04/387 77 37

**Blegny Initiatives Magazine**

TARIFICATION DES PUBLICITES


Articles à faire parvenir à  
 jpablegny@yahoo.fr avec la mention  
 ARTICLE BLEGNY INITIATIVE  
 Merci JPA

(à partir du 1<sup>er</sup> octobre 2008 - Prix HTVA)

1/20 page 8 x 5,5 cm	
ou 4 x 11 cm	<b>40 €</b>
1/10 page 8 x 11 cm	<b>68 €</b>
1/8 page 10 x 14 cm	<b>80 €</b>
1/4 page 20 x 14 cm	<b>140 €</b>
1/2 page 20 x 28 cm	<b>260 €</b>
1 page	<b>470 €</b>
Avis ou remerciement funéraire	<b>25 €</b>

Publicité à communiquer avant le 5 du mois.

Tu aimais tant Vanessa et Nancy.  
 Tu aurais tant aimé Bastian et Théo.



**Joseph Baccicalupi**  
 décédé 29/11/1989

20 ans déjà que tu nous quittais. Tu resteras toujours dans nos coeurs. Jamais, nous ne t'oublierons...

Mme Dasse Renée son épouse  
 Mr et Mme Couvelance - Baccicalupi, ses enfants, ses petits-enfants et arrière-petits-enfants.

**La « S.A. Léonard André »**

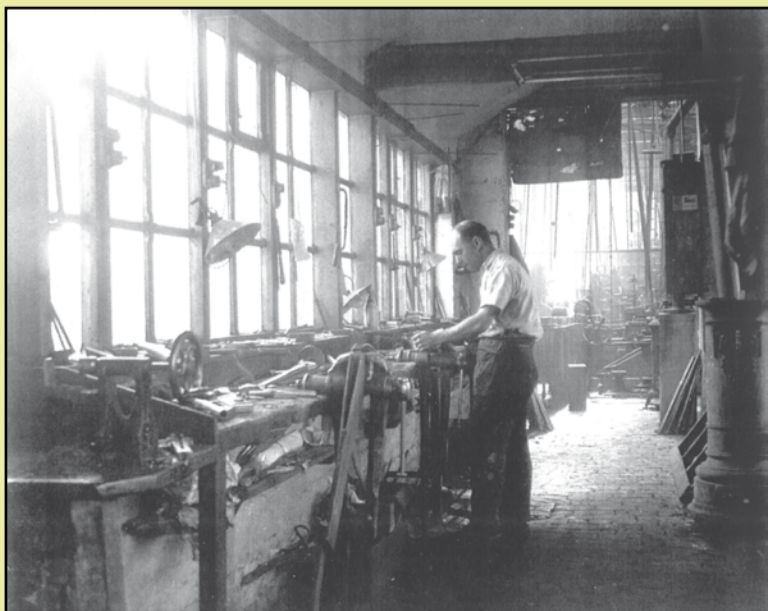
Il y eut déjà, vers 1900, un Léonard André à Housse, rue du Crucifix. C'était un armurier qui travaillait dans sa forge, à l'arrière du bâtiment. Il y avait beaucoup d'armuriers à Housse. Ils fabriquaient toutes les pièces pour fusils : des platines, des bascules, des gâchettes... Il fallait limer et ajuster une dizaine de pièces différentes pour monter le mécanisme de l'arme. Ces artisans à domicile travaillaient pour un patron-armurier ou bien, à l'occasion, ils étaient capables avec un étau, un vernier ou un jeu de limes et des calibres de fabriquer une arme de précision. Ce sont eux qui, déjà avant la guerre de 1914, ont fait la renommée de l'armurerie liégeoise.

Le second Léonard André - mon beau-père - fut un homme exceptionnel et entreprenant. Ce fut un homme d'affaires avisé. Il créa la « S.A. Léonard André ». Ce fut un patron estimé par tous ses ouvriers. C'était, à l'époque, le plus gros employeur de Housse avec des ouvriers en atelier et, à l'extérieur, des armuriers en sous-traitance. De l'armurerie artisanale il avait fait un établissement industriel avec, au rez-de-chaussée, une série de fraiseuses de précision et, à l'étage, des ajusteurs qui terminaient le fusil en montant les bascules sur les canons et en fixant la crosse en bois.

Jusqu'à son mariage, ma femme vécut la vie trépidante d'un indépendant. Puis, elle quitta la région pour trouver son bonheur à l'ombre des terrils de Genk, dans les cités-minières du Limbourg.

Pendant ce temps, le troisième Léonard André - mon beau-frère - reprit l'atelier. Ce fut un visionnaire et un bâtisseur. Il comprit, à temps, que l'armurerie à domicile était condamnée. La F.N. était omniprésente. Il fallait une reconversion complète. Mon beau-frère abandonna les armes et se tourna vers la menuiserie métallique pour le bâtiment. Il acheta le terrain et bâtit un atelier jusqu'à la rue de Barchon. Il acheta la « prairie aux ânes » pour 742.000 BEF. Il s'équipa d'une série de grosses machines : cisailles, presses, soudeuses, d'une sous-station électrique. Il monta une chaîne de fabrication avec, au bout, une cabine de peinture. Il se spécialisa dans les chambranles de portes. Il inventa et fit breveter un système de chambranles coupe-feu.

La reconversion fut une réussite. Le succès fut immédiat. Il équipa, en chambranles coupe-feu, le nouvel hôpital de la Citadelle, la clinique des Bruyères... Il travailla pour la société immobilière « Nieuw Dak » à Genk qui construisait des grandes cités sociales dans le Limbourg... Chaque semaine, le camion lourdement chargé, livrait des chambranles dans tout le pays et même, à l'étranger, pour les immeubles-tours du quartier de la Défense à Paris.



L'armurerie Léonard André vers 1950  
 (Photo Musée de la Vie Wallonne)

C'en était trop. Empêtré dans des difficultés financières, il se mit la corde au cou. Un homme d'affaires, apparemment intéressé, lui offrit son aide. Il épongea les dettes. Il reprit l'affaire puis, sans ménagement, il mit mon beau-frère à la porte. Déçu, ruiné, malade, il décéda le 10 mars 2004. C'en était fini de la série des Léonard André.

La fin de l'histoire reste à écrire. Ce ne sera pas long, car nous sommes bien près du dénouement.



Raymond Pierre

**MARCHE DE NOËL**


Quand ? Vendredi 11 et Dimanche 13 décembre de 14h à 18h

Où ? A l'accueil de la maison de repos Saint-Joseph de Blegny (rue de l'Institut, n°30)

Vous pourrez y admirer les décorations créées de la main des résidents (cartes de Noël, mosaïques, vin maison, accessoires en laine, objets en bois, bijoux...), acheter des livres d'occasion à prix démocratiques, ainsi que vous régaler de quelques sucreries ou pourquoi pas boire un petit vin chaud.

Bienvenue à tous.



*Saint Nicolas est à Saive !*

**Le samedi 28 novembre 2009.**

*Dés ghoo, il traversera les rues principales de Saive, accompagné du père Fouettard.  
Une surprise attend tous les enfants sages !*

*Programme de la journée :*

9h00 départ : Place de la Haute Saive	14h00 : Rue Haute Saive
Rue Louis Arnolis	14h15 : Salle Omnisports (arrêt)
Rue Cahorday	Rue Cortil Moray
Rue de Saive	15h00 : Place du Mousset (arrêt)
Rue Nifiet	Haie del Praye
Rue des 3 Bonniers (arrêt)	Rue de Soutré
Rue de la Motte	15h30 : Place de la Concorde (arrêt)
10h30 : Rue de la Balle (arrêt lotissement)	Route de Parfondvaux
10h45 : Croisement Champ du Pihot et Des Sauvages Mêlées (arrêt)	16h00 : Grand Moulin (arrêt n°18)
11h00 : Vieille Cense – Acacias (arrêt)	16h45 : Sur les Heids (arrêt n°27)
11h45 : Rue des Bouleaux (arrêt)	17h45 : V. Voie d'Ardenne (arrêt n°8)
Champ du pihot- Voie de la Hayette	
Route de Parfondvaux-rue des Châteaux	

Si des enfants malades ne peuvent se rendre auprès du grand Saint, vous pouvez nous contacter :  
Anne-Marie Hausoul 043626087  
Serge Dodémont 043621138

*C'est une organisation de :*  
Association  
des commerçants  
& indépendants  
de Saive asbl



## Des expressions en wallon

S'il est un langage imagé, c'est bien le wallon !

La langue de notre terroir traduit bien l'esprit, l'humour et l'humeur des Wallons.

Voici quelques expressions et proverbes (des spots) que nous vous livrons avec plaisir. Ils sont tirés de divers recueils d'auteurs wallons bien connus.

**Les animaux sont souvent l'occasion de comparaisons savoureuses :**

**On n'sàreût fé beûre in-agne qui n'a nin seû.**

(On ne saurait pas faire boire un âne qui n'a pas soif)

**C'est l'vû batch' qui fêt grognî l'pourcê.**

(C'est le bac vide qui fait grogner le cochon)

**Quî vint d'poye grète.**

(C'est lui qui vient d'une poule gratte)

**L'amoûr fêt danser lès âgnes.**

(L'amour fait danser les ânes)

**So l'timps qu'on dwème lès gades magnèt lès djotes;**

(Sur le temps qu'on dort les chèvres mangent les choux)

**Li bèle gayoûle ni noûrihe nin l'oûhê.**

(La belle cage ne nourrit pas l'oiseau)

**On tchèt pièd' bin sès poyèdjes mins nin sès lèdès manîres.**

(Un chat perd bien ses poils mais pas ses laides manières)

**On pièd' si savon a laver l'tièsse d'in âgne.**

(On perd son savon à laver la tête d'un âne)

**Ci n'est nin a on vîs tchèt qu'on aprind a haper dès soris.**

(Ce n'est pas à un vieux chat qu'on apprend à attraper des souris)

**Lès maladèyes vinèt a dij'vâ èt 'nnè r'vont a pîds.**

(Les maladies viennent à cheval et s'en retournent à pied)

**Chake si gos', dist'èle li trôye qui magnîve on stron.**

(Chacun son goût dit-elle la truie qui mangeait un excrément)

**L'ci qui vout bate on tchin trouve todi on baston.**

(Celui qui veut battre un chien trouve toujours un bâton)

# OPTIQUE

PIERRE-MICHEL BILLET



Développement photo de qualité en 24h.

Photos d'identité en 3 min.

Service acoustique (sur rendez-vous)

BLEGNY - 7/1 rue Entre-deux-Villes - 04-387 54 34

# Assurea

LE LEADER POUR VOS ASSURANCES

PIERRE ARNOLIS et toute l'équipe du Bureau ASSUREA vous proposent, grâce aux nombreuses compagnies partenaires :

- **Que vous soyez particuliers, indépendants ou entreprise**

- une analyse de votre portefeuille d'assurances
- des crédits hypothécaires très avantageux et flexibles : nous cherchons pour vous le meilleur taux du marché
- des regroupements de crédits pour alléger votre budget
- un conseil patrimonial personnalisé, avec nos placements avec ou sans risque

N'hésitez pas à nous contacter au

# 04/377 15 15

Rue E. Vandervelde 380 | B-4610 Bellaire | Tél. : +32(0)4 377 15 15 | Fax : +32(0)4 377 52 43  
Rue de Fafchamps 39 | B-4670 Blegny

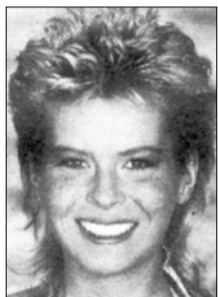
www.arnolis.be

## L'INSTALLATION SANITAIRE

Etablissements  
**FRANCIS SWINNEN**

INSTALLATIONS SANITAIRES  
PLOMBERIE • ENTRETIENS  
DÉPANNAGES • TOITURES  
DISTRIBUTEUR DE  
**PISCINES EN KIT UNIPOOL**  
(Possibilité assistance technique)

Rue de Gobcé, 83 - 4670 BLEGNY  
Tél. : 04 387 71 21 - Fax 04 387 70 99



Chez

**LAETITIA**

Pour les jeunes  
comme pour les moins jeunes

chez LAETITIA  
les coiffures sympas...

HAUTE COIFFURE

Tél. 04 387 47 37

Exclusivité des produits de beauté du Docteur RENAUD de Paris

52, rue Trou du Loup

4670 BLEGNY

Serge Wegnez



Peinture &  
Décoration

Blegny

Rue de  
l'Institut, 87  
4670 BLEGNY

Tél. - Fax : 04 387 83 15  
GSM : 0495/57 57 46

Les travaux sont effectués par le patron

**LEJEUNE Stéphane**

Abattage, Elagage, Bois de chauffage  
Aménagements de parcs et jardins  
pose de clôtures industrielles et sportives  
Création de terrasses en tous genres

Rue Trou du Loup 21

4670 BLEGNY

GSM 0474 88 71 00



**Les 4 Bras**

FRITERIE - RESTAURANT

Rue de Rabosée 94 - 4020 Wandre

04 / 370 17 34

Du mardi au dimanche  
de 11h30 à 14h30 et de 17h à 22h  
Fermé le lundi sauf férié

GSM : 0474 / 81 65 07  
Fax : 04 / 370 29 96  
les4bras@skynet.be



Centre de Beauté  
**Jacqueline**

HerbalGem GERMIE ENVIRON unia SuperSonic

Fermé le samedi après-midi

**Soin visage**  
(Dr Med Christine Schrammek)

**Massage corps énergisant**  
aux huiles essentielles

**Modelage des ongles**

**Pédicurie**

**Cavitation**  
(alternative à la liposuction médicale)

**Manucurie**

**Epilation définitive** (lumière pulsée)

**Photo-rajeunissement**

**Chromothérapie**

Pensez à faire un soin visage après votre été  
afin de retrouver un teint éclatant !

Centre de Beauté Jacqueline  
rue des Roches, 6 - 4670 Blegny - 04/387.52.50  
www.centredebeaute-jacqueline.be - jacqueline.donnay@skynet.be

## Paris, Championnat du monde de Judo des moins de 20 ans

La Belge, Charline Van Snick, championne d'Europe, rencontre la Française Louise Raynaud qui, devant son public, voulait prendre une revanche. Dans un combat du style ça passe ou ça casse, les deux filles mettent toute leur énergie dans cette rencontre éliminatoire. Après un début très engagé, notre Liégeoise marque l'avantage d'abord en projection puis contraint la Française à l'abandon par étranglement.

Au 2<sup>ème</sup> combat, elle est opposée à la Polonaise Adriana Grabowicz. Le combat est expéditif. Il suffit de 30 secondes pour faire un enchaînement droite gauche qui plaque la Polonaise dos au sol.

En quart de finale, notre représentante doit affronter la Russe Ekaterina Tikhonova. C'est une gauchère, elle est un peu plus grande que Charline et elle attaque de loin notamment avec un redoutable uchi mata, ça va être difficile ! Comme d'habitude Charline fait sa préparation d'avant combat intensément, pour pouvoir ouvrir à fond dès le début du combat : c'est comme ça, c'est son style ! Et elle démarre effectivement fort ; constamment elle avance sur la Russe qui recule, elle place ses mains la première et projette la Russe au sol plein dos, l'arbitre n'accorde qu'un waza ari (gros avantage) pour cette technique pourtant parfaite. Le combat continue sur ce rythme endiablé jusqu'au terme du temps, la Russe se contente d'éviter et reçoit encore une pénalité.

Demi finale contre la Japonaise Endo Hiromi qui n'a pas fait une forte impression jusque là. Charline n'a pas bien récupéré de son précédent combat mais est relativement confiante. Début de la rencontre, c'est elle qui mène la danse ! Le combat continue au sol, toutes les deux sont fortes dans ce domaine. Mais c'est Charline la meilleure ; elle place une clé en croix avec les jambes et à l'instant où la Japonaise va abandonner, l'arbitre interrompt le combat !!! Horreur et stupéfaction dans le clan belge ! Charline se reprend et continue son système offensif ; la Japonaise marque un petit avantage en contre-attaque, puis s'installe dans un judo pitoyable, se contentant de fuir le combat ou faire semblant d'attaquer. Charline va chercher dans ses réserves la force et la détermination pour marquer de nouveau la Japonaise par un formidable renversement que de nouveau l'arbitre ne validera pas. Tout le stade s'est levé, a sifflé et hué le combat. Par après l'arbitre a eu un blâme, mais à quoi bon, rien ne rendra la médaille volée.

Charline doit se reprendre, il reste la petite finale pour la troisième place. Elle est opposée à la Coréenne Kim Mi-Ri. Même genre que la Russe (grande et gauchère) mais en plus rugueux. La Liégeoise n'est certes plus à son top niveau, la journée a été longue et les combats ont été, physiquement et psychologiquement, très éprouvants. Pourtant, une fois dans le combat, Charline est presque pareille à elle-même ; elle est à l'attaque, elle marche sur son adversaire. La Coréenne ne fléchit pas, elle est forte à la garde, maîtrise bien les attaques de Charline et prend également l'initiative dans ce combat. On peut dire un combat équilibré. Cependant la Belge reçoit un premier avertissement pour manque de combativité ! De nouveau consternation et incompréhension ! Charline continue le forcing, augmente le rythme et met la pression, en face la Coréenne enlève même sa veste de sa ceinture. Et de nouveau c'est Charline qui reçoit une 2<sup>ème</sup> pénalité à quelques secondes de la fin ...

Oh oui, grosse déception de cette journée ! Une 5<sup>ème</sup> place au championnat du monde, ce n'est pas rien. Mais elle méritait un podium. Quel goût amer !

Le nouveau règlement prévoit en lieu et place de 3 arbitres par combat un seul arbitre de meilleure qualité... D'accord mais il y a encore du travail.

Maintenant Charline ne se battra plus qu'en senior avec comme prochain objectif la sélection pour le championnat d'Europe à Vienne en avril 2010.



## Dansing revient sur les planches

Après ses 3 succès, « Dansing » revient sur les planches. Ce spectacle est créé par Fabrice Carnevale, président de l'asbl « le rock'n'roll club » perfectionnée en rock, salsa, tango argentin, modern jazz et funk. « Dansing » réunit la danse, le chant et la comédie. La troupe se compose d'une vingtaine d'artistes, chanteurs, danseurs et comédiens.

Les danseurs occupent la scène, approchent le spectateur et jouent avec les chanteurs. A tout cela s'ajoutent des acrobaties aériennes et des jeux de lumière époustouflants. L'intrigue de cette comédie se nourrit d'une série de petits sketches où des personnages attachants se succèdent. Deux heures de spectacle entrecoupé de deux pauses.

**Le 14 novembre à 19h.**

Rue Rabosée, 4020 Wandre, à la Ferme des Carmes.

Réervations: 04/377 21 11.

Prix d'entrée: 12,5€.

**Prochaine représentation: le 30 janvier 2010 au même endroit à 19h.**



## Une journée d'initiation à la lectio divina

**Le samedi 12 décembre, de 9h à 16h, à l'Abbaye du Val-Dieu :  
Une journée d'initiation à la lectio divina**

La **lectio divina** – littéralement *lecture divine* – est la lecture priante et familière de la Bible accueillie comme **Parole de Dieu pour aujourd'hui**.

La **lectio divina** plonge ses racines dans la tradition juive de la lecture de la Thora. Elle traverse tous les siècles de l'histoire de l'Eglise. Elle fut de tout temps chère aux moines qui, même lorsqu'elle fut « concurrencée » par d'autres voies d'oraison, n'ont jamais cessé de la pratiquer. C'est aux moines que nous sommes redevables de nous l'avoir transmise...

Au fil des étapes parcourues sans hâte, nous sommes amenés à laisser tout notre être s'imprégner de la Parole de Dieu. Dans toutes les dimensions de notre être - jusque dans notre corps ! - nous sommes rendus semblables à Jésus à travers la Parole qui nous habite de plus en plus.

Ici, plus que jamais, nous pouvons prendre à notre compte la réponse de la Vierge de l'Annonciation : *Qu'il me soit fait selon ta parole.* (Lc 1, 38)

*Qu'il me soit fait selon ta parole...* Jour après jour, se laisser « faire et refaire », « ré (re)-former » par la Parole qui recrée...

**L'ouverture au chemin de lectio divina se vit à l'abbaye du Val-Dieu chaque jeudi, de 18h à 19h.**

Cette expérience se vit également à la maison de retraite de Herve ainsi que dans les Unités pastorales de Malmedy et de Waimes.

Tant à Malmedy que dans la région de Herve, l'expérience de lectio divina reste encore bien modeste et marquée par le tâtonnement... **Mais ceux qui la vivent ne peuvent taire leur bonheur d'éprouver comme jamais la puissance créatrice de la Parole...** La Parole qui convertit, qui affermit, qui guérit... et qui (re)crée des liens entre tous !...

Pour aller plus profond dans le chemin de lectio divina, pour renforcer les liens entre les différents groupes, et aussi **pour que le goût puisse se donner à d'autres, une journée de rencontre et d'initiation est prévue à l'abbaye du Val-Dieu le samedi 12 décembre, de 9 heures à 16 heures.**

Plus de détails sur le site [val-dieu.net](http://val-dieu.net)

La Communauté Chrétienne du Val-Dieu  
Tél : 087 69 28 28

# Manière de Goûts

## Taverne - Restaurant - Traiteur

Du lundi au vendredi de 7 h à 22 h - Le week-end de 10 h à 23 h

### Formule à 19,90 €

(Trois services)

**Buffet d'entrées chaudes et froides**

#### Plats

Blanc de Volaille sauce au choix	11 €
Américain préparé minute	11 €
Escalope de Veau panée sauce au choix	12 €
Noix de Boeuf sauce au choix	12 €
Filet de Lotte	12 €

Desserts au choix

**Formule all-in (boissons comprises) à 30 €**

### NOUVEAU

du lundi au vendredi de 12h à 15h

- **BUFFET** d'entrées chaudes et froides
- **PLAT EN SUGGESTION**
- **BUFFET DE DESSERTS**

**11,90 €**  
par pers.

### A EMPORTER

Sandwich garni 1€

Pain au chocolat ou croissant 1€

1 acheté = 1 offert



PLAINE DE JEUX



TERRASSE CHAUFFÉE

### SAISON DU GIBIER

Civet	12 €
Filet de Marcassin	18 €
Filet de Faisan	18 €
...	

**Nouveau**

*St-Nicolas vient nous rendre visite !*

*Le mercredi 2 décembre de 14h à 18h*

*Distribution de nombreux cadeaux et friandises !!!*



Garderie d'enfants le Week-end et en soirée

**SERVICE TRAITEUR TOUTES RÉCEPTIONS**  
(Sur place ou extérieur)

Sur présentation de cette publicité l'apéritif maison vous sera offert



**jicé** **Meubles**

d'expérience

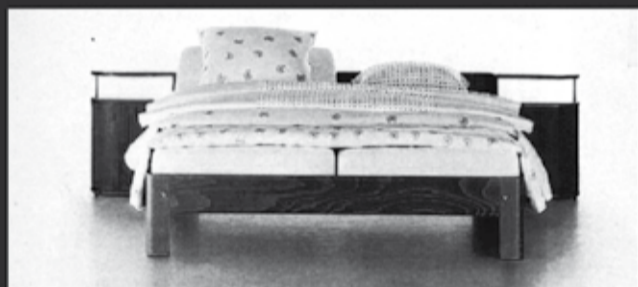
## Nouveau département «STUDIO JEUNE»



Spécialiste du meuble contemporain



design-quality **evan**  
Venez découvrir la gamme 2008



**auping**

Centre conseil pour votre literie

Chaussée de Tongres, 348 - 4000 Liège / Rocourt  
Tél. 04/263.48.39 - 04 263 76 57 - Fax 04/247 03 77  
www.jice-meubles.be Parking aisé

Ouvert de 9 à 18 h 30 Fermé le dimanche

## Soirée Nouvel An à Saive Salle l'Espoir dès 19h00



### Menu avec service à table:

Apéritif et ses Zakouski et son bar à huîtres

Entrée Froide (A choisir) :

- A. Foie gras maison et confit, saumon fumé maison et terrine de poisson
- B. Terrine de marcassin et son chutney

Entrée Chaude (A choisir) :

- C. Flan de saumon à la bisque de crevettes grises et écrevisses
- D. Emincé de pintade sur un palet de polenta aux fruits rouges

Sorbet

Plat (A choisir) :

75 €

- E. Caille farcie sauce au foie gras
- F. Steak de biche sauce au vin rouge



A Minuit .... Les bulles de 2010

Les Mignardises et son café...

Soupe à l'oignon dès 2h00 !!!

**Soirée dansante – boissons All-In durant toute la soirée !**

Réservation pour le **12 décembre au plus tard** avec paiement sur le compte 800-225.84.42.-69 (fait office de réservation), en communication votre nom, le choix des plats et votre numéro de téléphone.

Infos & Réservations :

Michel MEES (0475-345.276. michelmees@skynet.be)  
Philippe LENGELE (0475-345.280. philmbo@hotmail.com)

## ATTENTION « ARNAQUES »

### Comment définir l'arnaque?

L'arnaque résulte en fait d'une volonté délibérée et organisée de tromper, elle recouvre un certain nombre de pratiques douteuses et abusives... Dans certains cas, elle relève de l'escroquerie, souvent elle se limite à une pratique commerciale organisée, consistant à exploiter particulièrement les consommateurs les plus vulnérables. Attention : lorsque le consommateur tombe dans le piège, il a du mal à s'en sortir sans perdre des plumes.



### Attention au démarchage dans les lieux publics !

Jean se promène dans une galerie commerciale. Un vendeur l'aborde et lui propose une formule d'abonnement unique à la téléphonie. Il lui demande aussi de donner ses coordonnées et de signer un document « qui ne doit servir qu'à recevoir une documentation ». Quelques semaines plus tard, Jean reçoit une facture et un document lui indiquant qu'il a changé d'opérateur téléphonique et signifié son renom chez son ancien opérateur.

**Le système de vente dit « boule de neige ou pyramide »** demeure un des systèmes les plus répandus pour arnaquer les consommateurs.

La technique est connue : il s'agit de développer un réseau de vendeurs indépendants, hiérarchisé (à l'image d'une pyramide). Plus le vendeur grimpe vers le sommet de la pyramide, plus les commissions qu'il touche sont élevées. Mais un consommateur n'est pas un vendeur et doit fuir tout système qui lui propose de recruter d'autres consommateurs pour bénéficier de commissions qui augmentent avec le nombre de consommateurs recrutés. Surtout quand cette commission est considérée comme une rémunération soumise aux lois sociales et aux impôts! Oublier de déclarer une rémunération pourrait conduire le consommateur devant la justice.

### Même en vacances, l'arnaqueur est présent !

En vacances, Paul roule paisiblement sur une route quand une voiture le heurte légèrement à l'arrière. Paul s'arrête et sort de son véhicule pour constater les dégâts. A ce moment, une personne monte à bord de sa voiture, démarre et s'enfuit, suivie de près par le véhicule qui l'a heurté.

### Les appels téléphoniques surtaxés pour confirmer des gains bidons !

Léa, 69 ans, reçoit un jour par courrier une lettre l'informant qu'elle a participé à une loterie et a gagné. Pour confirmer son gain, il lui suffit d'appeler un numéro de téléphone: un 0900. Lors de l'appel, une voie électronique guide Léa dans le labyrinthe des menus et sous-menus existants. Après 12 minutes au téléphone - à force de choisir menus et sous-menus - Léa s'énerve lorsqu'elle apprend qu'elle ne gagnera pas ! Les appels surtaxés permettent de facturer au consommateur un appel plus cher et de promettre « en échange » que l'information est « gratuite ». Dans ce cas, l'arnaqueur va s'arranger pour que la communication téléphonique dure le plus longtemps possible pour engranger les gains les plus élevés. Ne pas hésiter à déposer plainte auprès du médiateur des télécoms, [plaintes@mediateurtelecom.be](mailto:plaintes@mediateurtelecom.be).

### Achat de véhicules sur Internet « La bonne affaire »

Joseph souhaite acheter une voiture sur Internet, il contacte le vendeur, discute du prix et décide d'acheter. Accord du vendeur, prix très attractif, mais le vendeur se dit à l'étranger et propose la livraison du véhicule par l'intermédiaire d'une société de transport avec paiement à la livraison. Joseph marque son accord, le vendeur lui demande de payer les frais de livraison (500 euros), c'est normal il paye! Mais il attendra longtemps car la société de transport n'existe déjà plus.

Réf : CRIOC fondation d'utilité publique Boulevard Paepsem 1 Bruxelles

[www.amaques.be](http://www.amaques.be)

## La raclette gourmande de l'ACIS : une vraie réussite !

Pour ses 20 ans, l'Association des Commerçants et Indépendants de Saive a décidé d'organiser son souper annuel en changeant de concept.

La Salle Louis Arnolis a accueilli les convives pour un repas chaleureux et une soirée très décontractée. Quelle ambiance, mes amis ! Les habitués étaient fidèles au rendez-vous, beaucoup de nouvelles têtes aussi... La traditionnelle tombola permettra à Saint-Nicolas d'arpenter nos rues ce samedi 28 novembre pour récompenser les enfants qui l'attendent. Merci à tous !

De nouvelles demandes ont été formulées pour que Saint-Nicolas agrandisse son tour, elles ont été entendues et seront réalisées dans la mesure du possible... Vous recevrez l'itinéraire très prochainement. Si le Grand Saint ne passe pas juste devant chez vous, déplacez-vous, il y aura des bonbons et sucreries pour tous les enfants sages !

Pour l'ACIS,  
Séverine Klinkenberg.

## Vivre POUR LE COURT TERME

*Souvenez-vous qu'à ce moment-là vous étiez sans Messie, exclus du droit de cité en Israël, étrangers aux alliances de la promesse, sans espérance et sans Dieu dans le monde. Mais maintenant, en Jésus-Christ, vous qui autrefois étiez loin, vous êtes devenus proches par le sang de Christ. Eph. 2/12 et 13.*

Beaucoup de personnes s'inquiètent de la mort et en repoussent l'idée le plus loin possible. Elles profitent de la vie, en espérant qu'elle sera longue et heureuse. Pourtant, par opposition à l'animal qui ne s'interroge pas sur sa condition mortelle, l'homme possède une faculté de réflexion, qui l'amène à une certitude intolérable: je vais mourir un jour. Devant ce fait inéluctable, il y a deux attitudes possibles : la première, c'est de l'ignorer: la seconde, c'est de la regarder avec réalisme et de s'y préparer. Mais comment ? Si l'on écoutait celui, qui, seul, sait ce qui la suit! Dieu dit: *Il est réservé aux hommes de mourir une seule fois, après quoi vient le jugement. Héb. 9/27.*

La Bible, la Parole de Dieu, déclare qu'il existe deux résurrections: une résurrection de vie et une résurrection de jugement (Jean 5/29). La mort n'est que la fin de l'existence terrestre. Dieu veut donner une vie éternelle et cette vie est dans le Fils, celui qui a le Fils a la vie, celui qui n'a pas le Fils n'a pas la vie. Pour le chrétien, la mort n'est qu'un passage pour entrer dans la présence de Dieu.

Quelle est votre espérance : une vie à court terme ou une vie éternelle dans la présence de Dieu ? Votre choix personnel fera la différence !...

### La communauté protestante de Blegny vous invite à ses différentes manifestations :

Culte le dimanche matin à 10.00 hrs et les études bibliques et prières les mardis 1<sup>er</sup> et 15 décembre.

Notre fête de Noël le dimanche 20/12 à 10.00 hrs. Bienvenue à tous.

Renseignements: 04/387 48 57.

# Le bureau Habets de Housse rejoint le bureau Ryavec & Fils à Blegny

*La continuité d'une relation de confiance...  
enrichie d'une infrastructure adaptée et d'expertises pointues*

Dès le 4 janvier 2010, **Nathalie Taquet et Pierre Habets** rejoindront l'équipe de la société Ryavec & fils ; représentants de la banque AXA, ils intégreront une équipe dynamique et spécialisée dans les domaines du courtage en assurance et des services bancaires.

## UN SERVICE DE QUALITE SUR MESURE

Une seule enseigne pour une multitude de services tant en assurances qu'au niveau bancaire avec la banque AXA.

Des compétences et un esprit d'équipe valorisant une approche personnalisée de la clientèle.

## DISPONIBILITÉ

Bureaux ouverts **sans interruption**

Lundi, mardi, mercredi de 8 h 30 à 18 h

Jeudi de 13 h à 18 h

Vendredi de 8 h 30 à 17 h

Egalement à votre meilleure convenance sur rendez-vous en nos bureaux ou à votre domicile.

Self-service de 6 h à 22 h tous les jours.

## DES EXPERTS A VOTRE SERVICE

## UNE INFRASTRUCTURE ADAPTÉE

Répondant à vos exigences et à vos attentes en matière de qualité de service et de technologie, des bureaux individuels pour vous recevoir en toute confidentialité.

# RYAVEC & Fils s.c.

Agence AXA Banque  
Assurances - Crédits - Placements

Rue de la Station 44 - 4670 BLEGNY

Tél : 04 387 45 41

Fax : 04 387 43 98

CBFA 011349A-cB - RPM 0437 084 275

E-mail : [jeanyves.ryavec@ryavec.be](mailto:jeanyves.ryavec@ryavec.be)

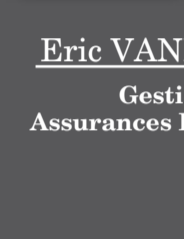
[www.ryavec.be](http://www.ryavec.be)

## Une équipe professionnelle à votre service



Jean-Yves RYAVEC

Gérant  
Agent délégué AXA Banque  
Courtier en Assurances



Eric VANHAEREN

Gestion sinistres  
Assurances Particuliers



Etienne HANOT

Conseiller Financier  
Conseiller en Patrimoine



Marie-Astrid RYAVEC

Gestion comptable  
Assurances Particuliers



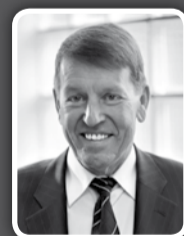
Fabrice RANIOLO

Commercial  
Crédits - Placements



Jean SPITS

Gestion bancaire  
Assurances Entreprise



Pierre HABETS

Commercial  
Gestion bancaire  
Placements



Nathalie TAQUET

Gestion production  
Assurances Particuliers



Plus de 30 ans  
d'expérience



A découvrir absolument...

# La Féerie de Noël

... Magie de lumières, couleurs, odeurs de notre enfance...

Dans le cadre charmant de vieilles granges renouvelées, en nocturne uniquement



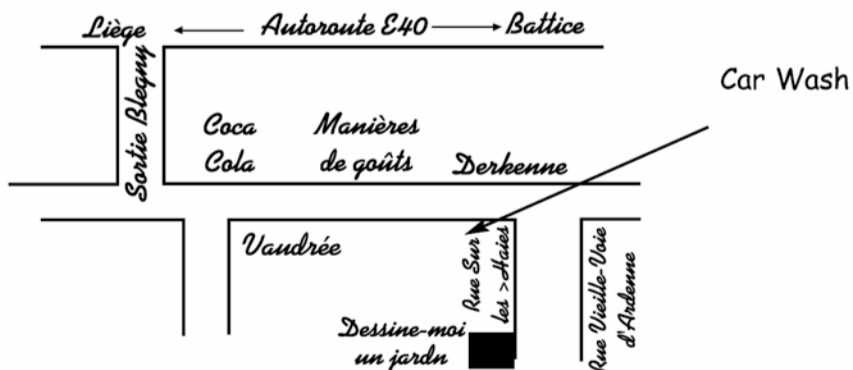
## dessine-moi un jardin

Du 20 novembre au 20 décembre de 16 h à 22 h

Tous les jours soirs, même le dimanche

### La décoration de Noël dans tous ses états !

- Vaste choix de boules, guirlandes, couronnes, articles déco et cadeaux
- Noël, contemporain, traditionnel, exotique, américain
- Ambiance magique
- Dégustation de produits festifs petite restauration (les samedis et dimanches)



«Dessine-moi un jardin»  
rue sur les Haies, 10  
4671 Saive 04/387 65 78

De Barchon vers Micheroux, 1<sup>er</sup> rue à droite au nouveau Car-Wash Rouge et Blanc

## « Effet de jeunes contre effet de serre » Institut Saint-Joseph Visé :

Attentifs au futur de notre planète, depuis quelques années, à l'Institut Saint-Joseph, nous menons toute une série d'actions pour sensibiliser nos jeunes au problème du réchauffement climatique.

Depuis trois années consécutives, nous participons à la campagne « Effet de jeunes contre effet de serre » qui consiste, cinq fois par an, à poser un geste symbolique en faveur de la terre.

Ce 16 octobre 2009, nous avons organisé notre première action « Journée POMME LOCALE » : une collation de saison, un geste simple pour diminuer la production de gaz à effet de serre. De cette façon, nous agissons concrètement contre les changements climatiques. En effet, outre les économies financières, nous avons économisé plus de 10 kilos de CO<sub>2</sub>.



Elèves, enseignants, éducateurs, chefs d'atelier, directeur... tous croquent la pomme !

Donnons-nous, d'ores et déjà, rendez-vous pour nos quatre prochaines opérations : « Collectons livres et vêtements » le 27 novembre 2009, « Diminuons le chauffage d'1°C » le 12 février 2010, « Eau secours » le 22 mars 2010 et « Déplaçons-nous autrement » le 30 avril 2010.

En outre, n'hésitez pas à venir nous rencontrer à notre **sooper couscous** du 21 novembre 2009 (renseignements et réservations : 043792056).

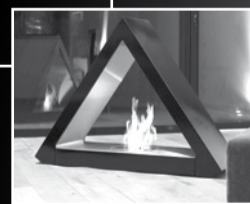
Pour la direction, M. Renwart  
Pour l'équipe pédagogique, C. Martinussen et M. Dumont

## Chauffage DOUNIAUX Votre spécialiste du poêle

**RIKA**® Le poêle  
le plus silencieux du marché



Poêles à pellets, à bois



**DirectCheminée**  
Créateur de cheminées bio

Cheminée bioéthanol  
DIRECT CHEMINEE

### Ouverture prochaine d'un show-room dans votre commune

Rue de Barchon 12  
4671 Housse  
GSM 0475 93 85 84

[www.chauffagedouniaux.be](http://www.chauffagedouniaux.be)



**Centre de Formations Informatiques**  
BUREAUTIQUE – INTERNET – INFOGRAPHIE – WEB – PROGRAMMATION  
agrée par la Région Wallonne et certifié ISO 9001:2000  
**Accompagnement de la personne et de l'organisation**

Win PC

12 années d'expérience à votre service De nombreuses références sur nos sites

**Découvrez nos nouveaux horaires de formation !**

**Windows/Word:** Le vendredi 27 Novembre, le mercredi 2, les vendredis 4, 11, le mercredi 16, le vendredi 18 décembre de 9 h à 11 h

**Excel niveau 1 :** Le lundi 23 et le mercredi 25 novembre, le lundi 7 et le mercredi 9 décembre de 9 h à 12 h

**Internet Explorer :** Les lundis 23, 30 novembre, 7, 14 et 21 décembre de 9 h à 12 h

**Mails et organisation efficace avec Outlook :** Les lundis 11, 18, 25 janvier et 1er février de 9 h à 12 h

**Réussir ses documents publicitaires avec Publisher :** Les vendredis 27 Novembre, 4, 11 et 18 décembre de 9 h à 12 h

**Photoshop Niveau 1 :** Les vendredis 9, 16, 23 et le mercredi 28 octobre de 9 h à 12 h

**Indesign :** Les mercredis 13, 20, 27 janvier et 3 février de 13 h à 16 h

**Dreamweaver :** Les mardis 24 novembre, 1er, 8 et 15 décembre de 13 h à 17 h

**Flash :** Les mercredis 18, 25 novembre, 2 et 9 décembre de 13 h à 17 h

Groupe de maximum 6 personnes  
Plus d'infos et réservations au 04 387 70 91 ou sur [www.winpc.be](http://www.winpc.be)

**EGALEMENT FORMATION INDIVIDUELLE ET SUR MESURE**

**Idée cadeaux**  
Stages Seniors – Stages Jeunes  
Plus d'info : 04 387 70 91

rue Entre-Deux-Villes 5/7 4670 Blegny  
Tél. 04 387 70 91

rue André Ruwet 8 4670 Blegny  
Fax 04 377 09 55

Voir notre calendrier complet sur [www.winpc.be](http://www.winpc.be)

sam 28 & dim 29 novembre  
salle Fricaud Delhez à Blegny  
rue de la Station

*Grande exposition d'oiseaux*

*Bourse d'oiseaux*  
dim 29 novembre

organisation de Li Tindeu



## Un morceau de pain

Voici un poème écrit en 1946 par un Allemand, prisonnier de guerre en Russie. J'aimerais que ceux qui connaissent un peu l'allemand le traduisent avec poésie (prendre un peu de liberté vis-à-vis du texte original, rimer en tout ou en partie). Envoyez-moi les traductions à mon adresse ci-dessous avant le 10/01/2010. La ou les meilleures seront publiées dans « Blegny Initiatives ». De beaux livres récompenseront les courageux. Mettez-vous au travail rapidement car le temps passe vite et un texte doit mûrir.

Yves SIMON  
Rue des châteaux 25  
4671 SAIVE

E-mail : [yvesmariesimon@skynet.be](mailto:yvesmariesimon@skynet.be)

### EIN STÜCKEN BROT

Ein Stückchen Brot, - du weißt was es bedeutet !  
Doch hast du früher drüber nachgedacht,  
Als es mit Wurst und Butter zubereitet  
Dir täglich wurde auf den Tisch gebracht ?  
Du nahmst es hin, ohn viel zu überlegen,  
Was galt dir denn schon eine Schnitte Brot ?  
Heut'ist das Brot für dich ein Gottesseggen,  
Du lernstest schätzen es erst in der Not.

Ein Stückchen Brot, - mit dankerfüllten Blicken  
Nimmst du es heute wohl in deine Hand.  
Es kann ein Stückchen Brot dich schon beglücken  
Und Achtung hast du vor dem Bauernstand.  
Siehst auf dem Feld du wieder Ähren reifen,  
Im Sommerwinde wogen hold,  
Dann lerne Gottes Allmacht recht begreifen  
Es Ist das liebe Brot – der Erde Gold !

Ein Stückchen Brot, - nie sollst du es vergessen,  
Wenn einmal wieder du zu Hause bist,  
Wie du mit Andacht hast dein Brot gegessen,  
Wie heilig es dir hier gewesen ist.  
Was du dir still geschworen – sollst du halten,  
Gedenken stets im Glück – der Zeit der Not.  
Lehr'du dein Kind schon früh die Hände falten :  
„Gib lieber Gott uns, unser täglich Brot !“

Herbert Wegener (geschrieben in der russischen Gefangenschaft - 1946)

**jicé** S.A. **50 ans** d'expérience

**Venez fêter le mois de la cuisine** CUISINES **SCHMIDT**



24 cuisines SCHMIDT exposées.  
Devis gratuits réalisés par architecte d'intérieur  
Montage et service après-vente GRATUITS  
Garantie 20 ans sur charnières et coulissants

Avec Electroménagers des plus grandes marques :  
AEG - SIEMENS - NEFF - NOVY - KUPPERSBUSCH - MIELE - TEKA - SMEG - GENERAL ELECTRIC

Chaussée de Tongres, 348 à Rocourt  
Ouvert de 9 h à 18 h 30

Tél. 04 263 48 39 - Fax 04 247 03 77  
[www.jice.meubles.be](http://www.jice.meubles.be)

## 10 SECONDES SUR LA PLANETE TERRE

0'58"

Dans l'obscurité, seul à une table, Ngoma reprend un à un les éléments du Kalachnikov. En quelques gestes précis, les pièces s'agencent au contact de ses doigts. Le dé clic du chargeur en place ponctue son exercice. Il est prêt...

1'58"

L'infirmière abaisse les paupières de la vieille dame. Son dernier regard aura été pour elle. Patiemment, pudiquement, dans le silence de cet hôpital endormi, elle a accompagné ce qui n'est plus qu'une plaie de douleur et d'abandon. La tenture s'ouvre et un fin rayon de soleil se dépose sur le visage ridé.

2'58"

Le tableau noir est couvert de craie. L'institut explique : "1 + 1, cela fait combien ?" ... "Et 1000 et 1000 ?" ... "Et 1 million et 1 million ?" Les yeux de l'enfant sourient. Dans son esprit, un immense espace sans fin vient de s'ouvrir; des galaxies, des mondes s'y engouffrent, lui laissant entrevoir des merveilles...

3'58"

Dans le silence du studio, le réalisateur rebobine le film, le contemple une nouvelle fois. Avec une infinie prudence, il coupe, mélange les bandes pour composer une symphonie de sons, de couleurs, d'images qui, bientôt, illumineront les esprits des spectateurs et leur feront entrevoir une manière différente de percevoir les choses.

4'58"

Fin de réunion épuisante. Les protagonistes se frottent les cheveux, étouffent un bâillement, se penchent sur la table, ... Et puis, une voix s'élève et propose une autre piste "Et si...?" Les yeux bougent, cherchent un dé clic, une stratégie... "Oui, on pourrait essayer..."

5'58"

Un cri. Il la prend tendrement dans ses bras. "Tout va bien, chérie. Il est là." A leur pied, une infirmière emmaillote déjà le petit corps informe. Bienvenue sur la planète terre.

6'58"

Fin de repas. Pour la millième fois, le couple reprend les longs chemins creusés des vieux conflits et des rancœurs. "Mais, chou, on en a déjà discuté..." La soirée va une fois de plus tourner court et se poursuivre dans une conversation muette avec l'écran désespérément plat. Il lui dit : "Tu te rappelles, cette fois où je t'avais prise dans mes bras : tu m'avais dit..." Son regard quitte le mur, croise le sien... Elle l'enlace et glisse un petit baiser sur son cou. Tout est bien...

7'58"

Dans le bureau du directeur de la prison, les lettres s'amoncellent... Comment pouvait-on envoyer des lettres du monde entier pour cet imbécile au fond de sa geôle ? Cela lui échappait complètement... Mais, il allait falloir faire gaffe ! Pas de bavure avec un lascar pareil : le monde entier serait vite au courant !

8'58"

Reprendre la lutte où elle avait été arrêtée même si la terre a un goût de cendres et que le paysage est dévasté... Recoudre la toile à l'endroit précis où elle avait été arrachée... Redécouvrir au sein d'un duel la flamme d'une possible amélioration des choses. Celles-ci ne changent que parce que des hommes, qui ont cru que c'était impossible, qu'ils n'y arriveraient pas, ont encore essayé malgré tout et obtenu une modification des rapports humains... Alors, patiemment, volontairement, il faut reprendre les outils abandonnés, les infrastructures en morceaux et, inlassablement, reconstruire, ébaucher d'autres pistes, faire évoluer les idées et les sentiments...

9'58"

Allemagne. Hussein Bolt franchit la ligne d'arrivée du 100 M.

## POLITIQUEMENT INCORRECT

Voter, c'est tous les jours ! Et un bulletin dans l'urne, ce n'est pas une partie de conscience lâchée une fois au bout de quelques temps, comme un étron qui trempe nonchalamment dans la cuvette des WC !

La démocratie est un état qu'on se doit de mériter et il nous faut être attentifs et vigilants à tout mouvement et à tout manquement dans la gestion de la « chose publique ».

Ainsi, faire retentir quelques sifflets sous les fenêtres de nos élus peut être un salutaire rappel de quelques « manquements ». Un quart d'heure après, ils continuent d'ailleurs paisiblement leur journée !

Comme Amnesty qui écrit ses lettres pour rappeler aux autorités les manquements à leurs propres lois, nous devons aussi rappeler continuellement à nos politiciens les discours qu'ils nous tiennent, tout simplement pour qu'ils les respectent et parce que nous voulons qu'ils tiennent la parole qu'ils nous ont et que nous leur avons donnée !

Les politiciens sont-ils uniquement sensibles aux électeurs, aux travailleurs et à leurs représentants ? Cela se saurait et nous ne serions peut-être pas dans la situation actuelle.

Dans les couloirs ouatés du pouvoir, d'autres pressions s'exercent sans que le citoyen électeur en soit le moins du monde informé : les lobbyings économique et financier pèsent bien plus lourd dans l'esprit de nos élites que quelques personnes qui soufflent dans un sifflet, vêtues d'un sac vert ou rouge. Mais sans doute ces économistes, ces barons de la finance font-ils aussi partie de ces « initiés » qui savent mieux que nous ce que nous devons faire pour évoluer.

Car, comme vous le savez, il nous faudra vivre moins bien pour vivre mieux !

Toute une logique se met justement en place au détriment de l'électeur, en profitant de son manque d'information.

Un exemple parmi d'autres : l'actuelle vague des privatisations. L'Etat vend, morceau par morceau, des pans entiers de nos biens publics, glanés peu à peu grâce ... à l'argent du contribuable. Après un petit « lifting » pour les rendre acceptables aux yeux des éventuels acheteurs, ces entreprises sont revendues au privé sans contrepartie. L'Etat récupère ainsi des sommes coquettes en abandonnant son propre patrimoine comme un mauvais père qui déshérite ses enfants pour payer ses dettes de jeu.

Et, non content de dilapider l'héritage familial, ce même Etat soutient les milieux financiers, dont ... plusieurs clients de casinos, tricheurs et boursicoteurs. Il n'hésite pas à « voler » à leur secours sans que les pratiques en place se transforment le moins du monde.



Comme le disait Alphonse Allais : « L'argent, il faut aller le chercher là où il est, chez les pauvres. » Il est plus simple de réclamer des impôts de « solidarité » à la classe moyenne que d'aller troubler les étages supérieurs de la pyramide sociale.

Et pourtant : l'argent des « petits » se retrouve immédiatement réinvesti dans le secteur économique à l'inverse de celui des « nantis » qui se retrouve trop souvent utilisé dans le domaine de la spéculation.

Il y aura de l'espoir tant qu'il y aura des électrons libres, solidaires qui pourront se lever et contredire le discours ambiant, cette fausse opinion publique qu'on nous présente comme la Vérité et tant que ces électrons pourront se faire entendre !

JPA

## A Voir... au Musée

### La grille « Paggen »

Baptisée « la grille Miracle » par son inventeur, elle était le plus communément appelée « la grille Paggen » dans notre région. (Paggen étant inscrit en lettres creuses moulées dans la fonte).

De forme étoilée et munie d'un trou carré en son centre, elle pouvait remplacer n'importe quelle grille ronde. A l'aide d'un tisonnier spécial (fourni) introduit au centre de la grille, on pouvait imprimer une rotation alternée de celle-ci afin de briser les éventuels mâchefers et aussi d'aérer le feu sans risquer de le faire tomber dans le cendrier. Jamais de charbon noir contre le pot ! Cette opération allait permettre une meilleure combustion et garantissait l'économie d'une pelle de charbon sur deux.

### Mais qui était donc ce « Paggen » ?

Léon Balthasar Hubert Paggen est né à Moulain en 1897.

Peu après son mariage, il exploite une petite ferme à Aubel. Quelques années plus tard son cheptel fut complètement anéanti par la foudre.

Pas de chance !

Mais Léon n'était pas du genre à baisser les bras.

Alors, c'est à Mortroux qu'il alla s'installer avec sa « petite » famille de six enfants (il en eut huit au total) et là, il commença à fabriquer des porte-paquets pour vélos, qui à l'époque n'en étaient pas encore pourvus.

Après la guerre, il voulut subsister par ses propres moyens.

Doté d'un esprit indépendant et inventif, il fabriqua et commercialisa différents outils à manche ou ustensiles qui facilitaient le travail à la ferme: des râtaux pour travailler le foin; d'autres pour nettoyer les abords des haies; des corsets métalliques pour protéger les arbres fruitiers des animaux, des débou-seuses, ...

Souvenez-vous de l'évocation de la raclette



« Paggen » (une autre de ses inventions).

Plus tard, à son nouveau domicile de Trembleur où il disposait d'un atelier plus spacieux, il fabriqua des chevalets en bois pour le séchage du foin; des abris et des garages démontables pour voitures; etc ...

Toujours à la recherche de nouvelles idées, il aurait même imaginé un « pinceau automatique ». Adapté sur un récipient comparable à une burette, le pinceau était approvisionné en peinture, au gré de l'utilisateur, à chaque giclement produit par la gâchette. Génial !

Bien que ses grilles « Miracle » étaient distribuées dans les quincailleries de la région; cela n'empêchait pas Léon Paggen d'en vendre directement aux consommateurs.

En hiver, période propice pour la vente, Léon, vêtu d'un grand manteau en loden gris et coiffé d'un feutre plat, allait les dimanches sur la Batte pour promouvoir son produit. D'habitude plutôt réservé et peu bavard; ses lèvres, sous sa moustache étroite, savaient se délier pour convaincre les clients à grand renfort d'arguments.

Quel crack ! Ce Léon Paggen !

En plus, quand on sait qu'il se porta volontaire en 1914 dans l'armée belge pour repousser l'invasion ennemie et qu'il fut réfractaire durant la deuxième guerre mondiale, un hommage devait être rendu par le Musée à cette personnalité locale disparue en 1969.

(Merci à la famille pour les infos transmises et à G. F. pour le don de la grille.)

Joseph Andrien

### Infos complémentaires ?

Musée de la Fourche et de la Vie rurale, rue du Village n°23 à 4670 MORTIER.

Visites gratuites sur rendez-vous (maximum 15 personnes).

Tel. : Jos Andrien 043874229.

## Balade nature 2009

Vous êtes toujours plus nombreux à vous lever tôt le dimanche de la balade de l'ACIS. Une nouvelle promenade, cette année avec un nouveau lieu de rendez-vous : l'Eglise de Saive. Ce 18 octobre, nos guides nous ont encore ravis par leur savoir et leur passion. Comme promis, je vous partage un peu de mes notes...



### Connaissez-vous les vertus de la Chélidoine ?

Elle est aussi appelée « herbe-aux-verrues ». En usage externe, la sève (obtenue en cassant la tige) appliquée sur les verrues 3 fois par jour durant une semaine, permet de les faire disparaître. Il faut juste avoir le courage de cueillir la plante fraîche pour chaque application...

« Par les temps qui courent », pour soigner et prévenir les refroidissements, ... il faut renforcer notre immunité ! Alors me direz-vous, mangeons des oranges ! En voilà, une bonne idée ! Mais savez-vous que **les baies de cynorhodon sont encore plus riches en vitamines C que les oranges ?**

C'est l'églantier que l'on appelle aussi cynorhodon. L'églantier est en fait, un rosier devenu sauvage. Pour une cueillette plus aisée, munissez-vous de gants, l'églantier possède de belles épines.



Vous pouvez consommer directement les baies en enlevant la tête noire et les pépins. Les « confitures d'églantines » sont aussi délicieuses !

En règle générale, pour réaliser l'alcool de fruit, il vous suffit de prendre 300g de fruit, 150g de sucre et 1 litre d'alcool à 30° ou 40°. Cette recette est à affiner en fonction de la teneur en sucre des différents fruits. Plus les fruits sont sucrés et moins l'alcool doit être fort. En cette saison, notre guide nous conseille l'alcool de cynorhodon, de prunelle et de coing (une seule pomme de coing suffit par bouteille).

Pour l'ACIS, Séverine KLINKENBERG

Suite le mois prochain...

## Rébarbatives, les sciences ?

Les études scientifiques n'ont pas toujours bonne presse: elles sont, dit-on, trop centrées sur la rigueur, au point d'étouffer toute créativité; marquées au sceau de la sécheresse, au point d'empêcher toute échappée humoristique...

Et pourtant... Le texte qui suit est de la main d'un étudiant en chimie à l'Université de Nanterre. Il s'agit de sa réponse à une question « bonus », dont voici le libellé: « **L'enfer est-il exothermique (qui évacue la chaleur) ou endothermique (qui absorbe la chaleur) ?** »

Premièrement, nous avons besoin de connaître comment varie la masse de l'enfer avec le temps. Nous avons besoin de savoir en quelle quantité les âmes entrent et sortent de l'enfer. Je pense que nous pouvons affirmer sans risque qu'une fois entrées en enfer, les âmes n'en ressortiront plus. Du coup aucune âme ne sort.

Pour le calcul du nombre d'entrée des âmes en enfer, nous devons considérer le fonctionnement des différentes religions qui existent de par le monde aujourd'hui.

La plupart d'entre elles affirment que si vous n'êtes pas adepte de leur religion, vous irez en enfer. Comme il existe plus d'une religion exprimant cette règle, et comme les gens n'appartiennent pas à plus d'une religion, nous pouvons en déduire que toutes les âmes vont en enfer...

A présent, observons la vitesse de changement de volume de l'enfer, étant donné que le loi de Boyle spécifie que « pour que la pression et la température restent identiques en enfer, le volume de ce dernier doit se dilater proportionnellement à l'entrée des âmes ». Cela donne deux possibilités :

1) si l'enfer se dilate à une moindre vitesse que l'entrée des âmes en enfer, alors la température et la pression en enfer augmenteront indéfiniment jusqu'à ce que l'enfer éclate ;

2) si l'enfer se dilate à une vitesse supérieure à la vitesse d'entrée des âmes en enfer, alors la température diminuera jusqu'à ce que l'enfer gèle...

Laquelle choisir ?

Si nous acceptons le postulat de ma camarade de classe Jessica m'ayant affirmé durant ma première année d'étudiant: « Il fera froid en enfer avant que je couche avec toi », et en tenant compte du fait que j'ai couché avec elle la nuit dernière, alors la seconde hypothèse doit être la bonne: je suis sûr que l'enfer est exothermique et a déjà gelé... Le corollaire de cette théorie, c'est que comme l'enfer a déjà gelé, il s'ensuit qu'il n'accepte plus aucune âme et du coup qu'il n'existe plus... Il laisse ainsi seul le Paradis, et prouve l'existence d'un Etre divin, ce qui explique pourquoi, la nuit dernière, Jessica n'arrêtait pas de crier: « Oh... mon Dieu ! »

Cet étudiant a été le mieux coté. Si l'on tient compte de la note qu'il a reçue, de même que du libellé de la question, on peut en déduire que son professeur ne manque ni d'imagination ni d'humour, ce qui permet d'en finir une bonne fois pour toutes avec les préjugés mentionnés en début d'article !

Cette anecdote a été glanée sur Internet, car le professeur en question n'a pas résisté à la tentation de faire partager son plaisir à ses collègues... via Internet! Prudence, diront certains: et si c'était un canular?! Et quand bien même: la trouvaille reste belle, et elle est sans doute le fait d'un esprit scientifique...

Robert Fabry

# EURO TENNIS - BARCHON



**Attention :** les dimanches de 9h à 19h, les terrains dans le grand hall sont à 10 EUR/Heure + éclairage s'il le faut.

**Barchon : 04/362 79 62**

# EURO TENNIS - BARCHON

## RESTAURANT - SERVICE TRAITEUR

Le 5 décembre:  
**Souper Savoyard**  
Tartiflette  
Raclette  
Fondue

Le 19 et 20 décembre  
**Rendez-vous sur**  
notre marché de Noël

Le 26 décembre :  
**Le duo de potées à volonté 10 €**

Attention ne pas oublier de réserver pour la choucroute du Nouvel An de 17h à 22h30 (Choucroute, vin, bière, soft : 25€ et enfant 12€)

Attention fermé le 12 décembre  
mais «**Brunch**»  
de 11h30 à 15h 20 €

Omelette, fricassée, choix  
de pains, choix de fromages +  
choix de charcuterie,  
choix de pâtes, vins et softs...

Le restaurant est ouvert tous les samedis midi et soir

**13, rue Lézipont - 4671 BARCHON** Tél. **04 370 10 00**  
E-mail : [fabienne.dupuis@skynet.be](mailto:fabienne.dupuis@skynet.be) Fax **04 370 10 00** - GSM **0475 45 62 78**



Offrez  
un cheque cadeau!  
Une idee originale!

Rue de l'Institut, 18 - 4670 BLEGNY  
tel: 04 387 71 14 - 0496 63 89 87

- Soins visage
- Massage aux pierres chaudes
- Massage au chocolat
- Massage aux huiles essentielles
- Reflexologie plantaire
- Modelage d'ongles (gel et resine)
- Extension des cils
- Pedicurie medicale

10% de ristourne sur tout le tarif

(uniquement sur presentation de ce bon)

Offre valable du 15 novembre au 31 decembre 2009

## «En suivant les quatre rois mages»

**Vendredi 27 novembre à 20 heures, en l'église Saint Firmin de Richelle**  
**«En suivant les quatre rois mages»**

Conte, musique et peinture

P.A.F. 6-8 euro – Renseignements : 0479/42 05 87

Spectacle, rêveries, récits dans la magie du temps de Noël qui réunit la parole du conte, la musique (trompette et orgue) et la peinture.

Avec Pierre-Paul Delvaux, conteur, Christian Vaillant, organiste, Damien Nautet, trompettiste et Eliane Thonnard, peintre.

A partir de 10 ans jusqu'à 99 ans.

Ce spectacle mettra particulièrement en valeur les qualités exceptionnelles de l'orgue de Richelle.

**arc**  
services

**Les titres-services**

**04 387 43 64**



**Repassage - Nouveau centre à Barchon**

L. Jungling 2 à Barchon - Institut 24 à Blegny - Gd Moulin 9 à Saive  
Confiez-nous le repassage de votre linge que vous récupérez dans les plus brefs délais, pour seulement 5,25 €/h  
Profitez de notre service de raccomodage



**Courses à domicile**

Un coup de fil et vos courses ménagères vous sont livrées à votre domicile

**Aide-ménagère**

Une maison propre et rangée pour seulement 5,25 €/h

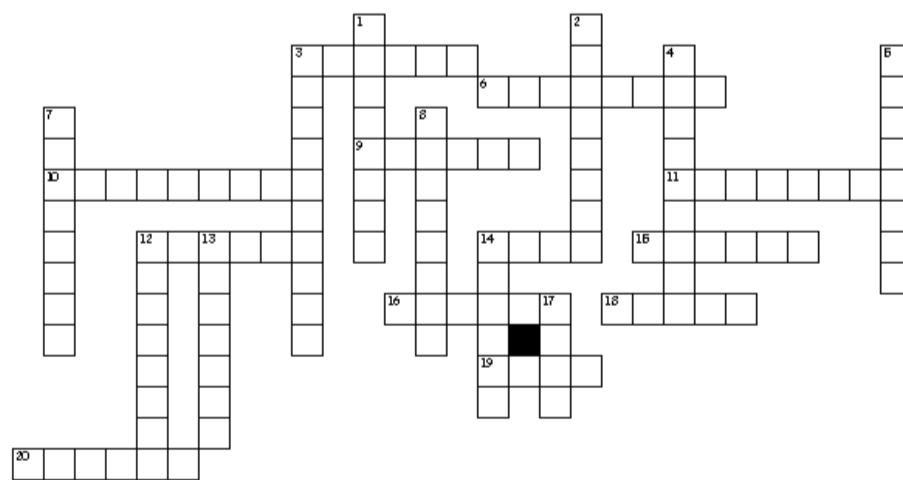
Actions Régionales  
pour la Collectivité

rue Lieutenant Jungling 2  
4671 Barchon  
04 387 43 64  
[www.arc-services.be](http://www.arc-services.be)



**La qualité au quotidien...**

## Mots croisés blegnytois



### HORIZONTALEMENT

3. Poète blegnytois.
6. Il distribue Mitsubishi depuis 1976.
9. Il peint depuis 1947.
10. Le Cercle des marcheurs de Saive a organisé une marche à cette occasion.
11. Insecticide naturel selon Blaise.
12. Vous y trouverez pain et masepain.
14. Il y en a 4 à Wandre.
15. Il peut vous mettre au courant.
16. Il chantera Noël à Blegny.
18. Horticulteur en 1ère page.
19. Ce saint a une confrérie à Housse.
20. Il vient d'obtenir le Mérite Sportif.

### VERTICALEMENT

1. Jean Defer nous a raconté celui avec Villepreux.
2. Copain saintrémois des copeaux.
3. Curé de blegny.
4. Gymnastique blegnytoise Saint Jean ...
5. Les tournois s'y jouent en triplettes.
7. Le pseudonyme de Blaise est aussi le nom d'un animal.
8. L'électroménager n'a pas de secrets pour lui.
12. Une coiffure sympa, c'est chez ...
13. Thème de la campagne Amnesty.
14. Chez ce Pierre-Michel, vous n'en croirez pas vos yeux.
17. Il entretient vos véhicules toutes marques.



Organisation complète de funérailles

# REMACLE

Toutes formalités - Rapatriement - Service jour & nuit

Tél. Jour & Nuit **04 387 46 21**

Funérarium à Blegny : rue Entre-deux-Villes, 79.

Funérarium à Saive : rue Champ du Pihot, 49.

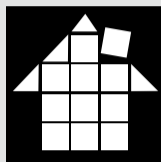
Funérarium à Soumagne : rue de l'Egalité, 28.

Service également partout à domicile.

Bureau : rue Entre-deux-Villes, 95 à Blegny.

Photo et plaques funéraires personnalisées.

**NOUVEAU : Choix de montages de fleurs artificielles.**



## TOUT FAIRE MATÉRIAUX

**Ets Jean LACROIX** S.P.R.L.

Matériaux de construction  
Produits pétroliers

Rue Lieutenant Jungling, 12

4671 BARCHON

Téléphone : 04 387 43 99

Fax 04 387 72 68

## Pierre HOETERS

Rue Sur les Heids, 17 a 4671 SAIVE

Tél. : 04.387.48.88 - 04.362.57.88 Fax : 04-362.60.35

Zoning Industriel de Barchon

## TOUTE LA MENUISERIE DU BATIMENT

CHASSIS BOIS - PVC - ALU  
PORTES INTERIEURES - PORTES COUPE-FEU

## POELERIE QUINCAILLERIE DENOOZ

12, rue de la Station - 4670 BLEGNY TÉL. 04/387 40 18

RAMONAGE CHEMINÉES  
ENTRETIEN ET REGLAGE  
DE CHAUDIÈRES  
OUTILLAGES METABO



Articles  
de Noël  
Dépôt  
SHELL  
Gaz



Electrique  
à  
p. de **99 €**

Essence  
à  
p. de **269 €**

Technicien agréé



Prime sur foyers  
GAZ NATUREL  
à VENTOUSES

**150 €**

ARTICLES MENAGES - CADEAUX

Foyers : à mazout, au gaz, charbon - bois et pellets

Bernadette LONEUX  
MASSOTHERAPEUTE  
et MAITRE REIKI



- ◇ Massages relaxant aux huiles essentielles
- ◇ Massages aux pierres chaudes
- ◇ Massages aux pierres chaudes et équilibrations des chakras
- ◇ Soins reiki et initiations reiki

Info 04 387 73 09 ou 0494 89 17 00  
Rue des tisserands, 35  
à 4671 BARCHON

Possibilités bons cadeaux

## Divertir, ou ouvrir les yeux ?

Le théâtre, le cinéma doivent-ils être de purs divertissements au sens premier du terme, qui nous permettent de nous évader d'un quotidien morne, décevant, ou doivent-ils au contraire nous ouvrir les yeux sur les réalités du monde, même les plus dérangeantes ou les plus tragiques ?

Ce débat a existé de tout temps, mais il est un peu vain : le passé nous a montré (et le présent fait de même) que théâtre et cinéma tantôt ont pour effet de nous détourner de nos soucis, tantôt nous forcent à regarder certaines réalités en face, quand ils ne font pas les deux à la fois...

La **Scène du Bocage** à Herve a coutume de proposer une programmation équilibrée qui mêle détente et réflexion, évasion et engagement. Le mois de décembre ne fait pas exception à la règle: **les 11 et 12 décembre à 20h**, le Bocage nous convie à écouter un monologue au titre pour le moins surprenant : **La solitude d'un acteur de peep-show avant son entrée en scène**. Ce titre pourrait en rebuter plus d'un, peu friands de grivoiseries excessives. Or, on est dans un tout autre registre! Sans jamais verser dans la vulgarité, avec un grande sobriété et une force émotive étonnante, l'auteur-interprète de ce monologue nous livre une espèce de témoignage bouleversant, profondément humain, d'un être que les aléas de la vie ont conduit à une sorte d'impasse. Il accède à l'universel: il incarne tous ceux - Dieu sait qu'ils sont nombreux - qui souffrent d'un manque de reconnaissance. On ressort de ce spectacle la gorge nouée...

Dans la foulée, **le dimanche 20 décembre à 15h**, le P'tit Bocage invite tous les enfants (dès 18 mois) à un **après-midi festif, avec visite du Père Noël**, de quoi les émerveiller ... Tout d'abord, le Numa Théâtre proposera aux petits de 18 mois à 4 ans un spectacle intitulé **Boîtes** (boîtes pour se pelotonner, pour s'élever, boîtes à rêver, à surprise...). Suivra pour les plus grands (à partir de 5 ans) la projection d'un film d'animation, **Ponyo sur la falaise**. Quand les petits sont occupés, le Père Noël et la Scène du Bocage s'occupent des plus grands et inversement.

Voilà donc une programmation à deux facettes distinctes, mais complémentaires, tout compte fait bien dans la tonalité de décembre, mois de festivités, de réjouissances: celles-ci sont certes propices à l'émerveillement, mais dans le même temps, elles soulignent les précarités...

Renseignements et réservations: Scène du Bocage 087 66 09 07.

## PASSE, PASSEURS ET IMPASSE

Dans l'opinion publique, une tendance énorme est accordée aujourd'hui à l'instant présent et au résultat ; c'est le « Tout, tout de suite » qui l'emporte dans le regard porté sur les autres et sur les choses.

Idéal de la consommation, jamais totalement assouvi, jamais totalement abouti, c'est une quête pour l'accomplissement du plaisir, pour la jouissance. Une jouissance qui serait vécue comme un tout, sans préparatif, sans cheminement...

Pour continuer cette métaphore du plaisir, la pornographie serait en progression et l'érotisme en recul !

L'éjaculation immédiate plutôt que le dévoilement progressif !

Sur le web, on peut d'ailleurs passer très vite de la rencontre informatique à l'acte pratique en quelques instants !

Dans le domaine de la prostitution, ne parle-t-on pas d'ailleurs d'une « passe » ?

Comme dans un résumé de match de foot : on n'y voit plus que les goals (et... quelques passes !).

Sur le plan économique, même tendance : le résultat oblitère tout le reste : l'efficacité, c'est obtenir les 18% de bénéfice demandés par l'actionnaire au détriment de toute autre considération. Et tant pis pour les dégâts sociaux.

Le politique surfe aussi sur les tendances du moment. Il n'a qu'à discourir sur ces thèmes pour continuer à obtenir l'assentiment du bon peuple. Epaulé par les instituts de statistique, il peut ainsi faire de la « politique émotionnelle », du « prêt-à-porter » superficiel et insignifiant.

Impossible dès lors de travailler à long terme. Les seules échéances sont les étapes immédiates et tant pis pour les contradictions.

Dans de nombreux domaines, l'immédiateté et le résultat priment sur la réflexion et la perception complexe de la réalité dans toutes ses dimensions politiques, culturelles, sociales.

On a vu ainsi se légitimer l'usage de la torture dans les séries américaines et... dans la réalité alors que le travail d'information du mouvement AMNESTY semblait terne et désuet par rapport à cette « obligation de résultats ».

Nous n'en sommes pas à une contradiction près puisque l'idée d'une répression intense à l'égard des terroristes est tolérée mais, en même temps, on semble accepter tout aussi facilement de faire du commerce d'armes avec un leader africain qui semble pourtant fort éloigné de notre conception de la démocratie.

Tout l'inverse d'une démarche pédagogique qui invite à « voir, juger, agir ». Et on s'étonne que l'école et les principes éducatifs soient remis en cause !

Le cheminement éducatif est, en effet, à l'opposé de cette orientation. C'est un travail de longue haleine de prendre un jeune, de lui donner les moyens d'observer le réel, d'analyser les éléments qui l'entourent dans différentes branches et de lui faire appréhender les savoir-faire, savoir-être qui lui donneront les moyens d'agir en fonction des découvertes placées peu à peu progressivement sur sa route scolaire.

C'est un déplacement en spirale qui, à chaque mouvement, peut nous faire emprunter une boucle déjà parcourue, toujours à la recherche d'une élévation, d'un meilleur pour le jeune et la société qu'il sera amené à construire...

Et sans nécessairement d'obligation de résultats : l'échec, ou le manque de réussite font partie de la recherche de la solution adéquate et ne doivent pas être pénalisés en tant que tels.

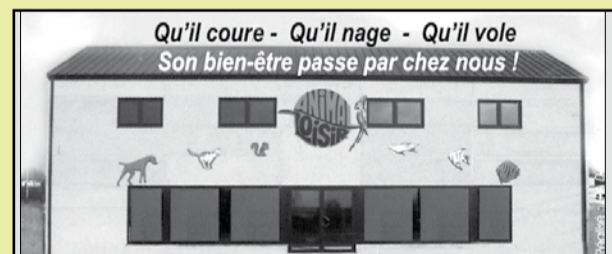
Mais le monde n'évolue pas dans le même sens et son souci d'efficacité, de superficialité, de performance est en contradiction complète avec des objectifs pédagogiques de citoyenneté, de distanciation, de réflexion.

L'argent plutôt que les gens.

L'intéressement plutôt que l'intérêt.

L'instant plutôt que le temps.

Conséquence : chômage technique pour tous les « passeurs » de connaissance, de sensibilité, de nuance et d'« humanité ». Et abrutissement complet d'une population dévouée à l'adoration du Veau d'Or de la Consommation !



Heures d'ouverture :

tous les jours de 8 h 30 à 18 h 30 - Fermé le jeudi

**Ouvert le dimanche de 8 h 30 à 16 h**

**Grand choix de manteaux  
d'hiver pour votre chien**

**Clôtures électriques  
Gallagher**

**Nourriture chevaux  
pavo, hippoforme**

**Notre gamme de mélanges  
pour oiseaux d'extérieur**



10, rue Frumhy  
4671 Barchon

Tél. 04 362 61 68  
Fax 04 377 63 36