

Magazine Blegny Initiatives

Retrouvez le «Blegny Initiatives» dès son impression

Imprimerie SMETS • Blegny • 04 387 40 76
Composition WinPCWeb • Blegny • 04 387 70 91

sur www.blegny-initiatives.be

Editeur responsable :
André J.P., rue de la Station, 4 - GSM 0494 18 35 92 - jpablegny@yahoo.fr
Publicité et annonces : Collignon Ryavec M.-A., rue de l'Institut, 92 - 4670 BLEGNY - Fax : 04 387 43 98 - GSM : 0495 60 00 87
E-mail : marieastrid.ryavec@ryavec.be
Compte bancaire : n° 751-2033753-91 AXA Banque
Nos collaborateurs sont responsables de leurs écrits.
Les manuscrits non insérés ne sont pas rendus.

N° 401
38^{ème} ANNÉE
29/09/2009

**Bureau
de dépôt
BLEGNY**

**MENSUEL D'INFORMATIONS GENERALES ET REGIONALES
DE L'A.S.B.L. BLEGNY INITIATIVES -**
Localités desservies : Barchon, Blegny, Bolland, Cerexhe-Heuseux, Feneur, Housse, Julémont, La Motte, Morfier, Saint-André, Saint-Remy, Saive, Trembleur, Rabosée, Wandre, Xhavée

LA NOUVELLE SAISON TÉLÉVIE Les dates

Le 07 octobre : Soirée foot
Une organisation de la Royale Entente Blegnytoise

**Le 17 octobre à 19h précises :
1^{er} Souper-Théâtre**
Salle communale Route de Mortier, 12
4670 Mortier (Blegny)

« J'y suis, J'y reste »
comédie de Raymond Vincy et Jean Valmy

agrémentée au cours de la soirée par

- L'Apéro d'Arlette
- Le Pâté Grand-Mère au jardin de Jacqueline
- Le Velouté de Potiron de Mathieu
- L'Escalope de Dinde sauce Madagascar et Buches dorées façon Josette
- Le Dessert glacé et le petit Noir façon Andrée

Ce programme de qualité vous est proposé au prix de 40 euros le couvert (demi bouteille de vin et 1/3 l. d'eau compris)

A verser au compte n° 340-0536329-54 pour le 10/10/09
Réservation: 04/387.50.56. ou francis.damoiseau@belgacom.net

Le 28 février 2010 :
La traditionnelle journée télévie de BLEGNY
Marche, danses et en invitée MORGANE

Avec le soutien de l'Administration Communale de Blegny.



Variez vos plaisirs café



Existe en trois coloris :
ivoire, noir et rouge

129,99€

T.V. • VIDEO • ELECTROMENAGER
Maison Grosjean
S.P.R.L.
Rue Entre-deux-Villes, 2
4670 BLEGNY
Tél. 04 387 51 10
Fax 04 387 78 61
e-mail : maison.grosjean@swing.be • Internet : www.excellent.be/grosjean

Fleurs Dasse



Fleurs - Plantes
Bouquets de mariées
Montages
pour toutes circonstances

OUVERT LE DIMANCHE MATIN

Rue de l'Institut, 31 - BLEGNY - Tél. 04 387 42 08

Nouvelle Collection Lehane Chaussures



Rue Entre-deux-Villes 47 - Blegny - Tél 04 387 45 18
Même maison : VISE - HERVE - WAREMME

La saison d'automne est proche.

C'est la période où Pierre
vous invite au plaisir gourmand !

Qu'il est bon le chocolat !

C'est 3 sortes de ballotins habillés et raffinés qui nous font le tour du monde :

- Natacha : prédominance chocolat noir
- Barry : prédominance chocolat au lait
- Blanka : prédominance chocolat blanc

Trouvez aussi le plaisir de déguster chaque matin
une variété de produits faits Maison :
les croissants chauds, le délicieux spéculoas aux amandes et
le banhomme au beurre.

C'est le moment de se donner de l'énergie !...
Une bonne tartine de bon pain ! Le pain com-
plet d'autrefois : riche en fibres et les multi-céréales
spécialement au goût du jour.

Pierre Ledent

**BOULANGERIE
PATISSERIE**
Rue Entre-deux-Villes, 59
4670 BLEGNY
Tél. 04 387 42 16

ELECTRICITE GENERALE
Chauffage à accumulation
S.P.R.L.
FAVRAY
Jean-Luc
21, rue André Ruwet 4670 BLEGNY
Tél. 04.387.79.32 - GSM 0475/98.18.44

MENUISERIE
COLLARD S.P.R.L.
Place du Village à Mortier T. 04 387 40 57

Blegny Initiatives Magazine
TARIFICATION DES PUBLICITES

Chassis
Bois P.V.C. Alu.
Construction
Ossature Bois

Articles à faire parvenir à
jablegny@yahoo.fr avec la mention
ARTICLE BLEGNY INITIATIVE
Merci JPA

(à partir du 1^{er} octobre 2008 - Prix HTVA)

1/20 page 8 x 5,5 cm	
ou 4 x 11 cm	40 €
1/10 page 8 x 11 cm	68 €
1/8 page 10 x 14 cm	80 €
1/4 page 20 x 14 cm	140 €
1/2 page 20 x 28 cm	260 €
1 page	470 €

Avis ou remerciement
funéraire **25 €**

Publicité à communiquer avant le 5 du mois.

Maisons et annexes
Terrasses en bois

Alain DONNAY S.P.R.L.
ENTREPRISE GENERALE DU BATIMENT

TOITURE - SANITAIRE
PETITE MAÇONNERIE
& TRANSFORMATION

Tél. : 04/387 74 86
Fax : 04/387 79 91
Rue Troisfontaines, 76 4670 BLEGNY

La qualité au quotidien... Les titres-services 04 387 43 64

arc Services

Offre d'emploi - Aide-ménagères

9,48 € de rémunération minimum
Tous les frais de déplacement sont payés mais posséder un véhicule est indispensable
Nombreux autres avantages pour le personnel dont un gsm professionnel
rue Lieutenant Jungling 2 - 4671 Barchon - 04 387 43 64 - www.arc-services.be

Agence de VISE
Rue Haute 30
4600 Vise
Tél : 04/379.54.55
Fax : 04/379.86.97

Crédit Agricole
BANQUE & ASSURANCES

Agence de WARSAGE
Place du Centenaire 6
4608 Warsage
Tél : 04/376.68.60
Fax : 04/376.68.62

Votre crédit hypothécaire
au meilleur taux du marché

Taux mini a.p.d. **2,52% ***

Votre banquier peut-il faire mieux?
Non... alors, n'hésitez plus !
Contactez-nous !

* taux mini du Credit Agricole en révision annuelle, durée 15 ans, soumis à conditions (être Fidelio, normes de revenus disponibles après crédits à respecter, quotité d'emprunt max. 80%, domiciliation des revenus au Crédit Agricole, assurances Solde Restant Du au Credit Agricole) et valables à partir du 15/06/2009. Conditions disponibles en agence.

SERVICE DU SANG

Ensemble, *inversons la tendance...*

10 MINUTES... POUR SAUVER UNE VIE

Blegny :
les mardis 20 et 27 octobre 2009
de 17h30 à 19h45 à la salle du CPAS de Blegny
(rue de la Station)

Mortier :
le mercredi 4 novembre 2009 de 16h30 à 18h30
dans le car de la transfusion
(Place communale)

Julémont :
le mercredi 4 novembre 19h00 à 20h15
dans le car de la transfusion
(Devant l'école)

Collectes de sang BLEGNY

www.transfusion.be
info@redcross-transfusion.be

0800 92 245

Créatif
COIFFURE

POUR HOMMES & DAMES

Ouvert du mercredi au samedi
NOCTURNE le jeudi jusqu'à 20H
Rue de la Fontaine, 69 - Blegny - Tél: 04/387 77 37

TEMPO DANCE CLUB
DE BLEGNY ASBL

LA DANSE :
Un sport, un loisir, partagé à deux !
Apprenez à BIEN danser !

Soirée portes ouvertes, démonstration
et 1er cours gratuit
Le vendredi 18 septembre à 20h.

Où ? Centre Fricaud-Delhez
rue de la Station, 54 - 4670 BLEGNY

Notre programme :
Disco, Boogie, Rock, Jive, Cha-cha, Quick step, Tango, Rumba, Mambo, Samba, Valses anglaise et viennoise.

Quand ? Débutants : les vendredis à 19h30
Perf. 1 : les mercredis à 19h30
Perf. 2 : les mercredis à 20h45
Entraînements : les vendredis à 20h45

Professeur diplômé de l'union belge des professeurs de danse et de maintien

Renseignements: 04/387.48.28 ou 04/362.25.67
Avec le soutien de l'Administration communale et du CPAS de Blegny

<http://tdcblegny1.skyblog.com>

La Vesti-Boutique
vous accueille

CROIX-ROUGE de BELGIQUE
Section de Blegny

De quoi s'agit-il ? Un petit magasin social. Vous pouvez acquies des vêtements, articles enfance, à des prix démocratiques.

Quand ? Tous les lundis et mercredis de 13 à 17h
Où ? A la Maison Croix-Rouge
Place Sainte-Gertrude, 1 4670 Blegny - Tél. 04 362 34 99

Nous vous y attendons nombreux

Marcheurs de l'Alliance

WARSAGE

SAMEDI 17 OCTOBRE ET
DIMANCHE 18 OCTOBRE 2009

33^e marche
Charlemagne

MARCHEURS DE L'ALLIANCE
Lg 103

L'AMITIE PAR LA MARCHÉ
FFBMP
N° agrégation : FFBMP/LG/550

Circuits de 4, 7, 13, 21, 32 km.
Uniquement samedi
EUREGIO MARCHING TROPHY
Avec la collaboration de l'Administration Communale de Dalhem.

Barchon - Week-end brésilien
Les 10 et 11 octobre 2009

Retrouvailles pour assister les Oeuvres Sociales du Père Grégoire

Nous vous proposons samedi dès 18 heures :
Moules frites - Assiettes fromages - Boulets frites - Bouchées à la reine - Dessert : croustillons

Dimanche à partir de 12 heures : en plus, choucroute garnie - Dessert : crêpes - gaufres.

Afin de prévoir nos commandes en moules et viandes, pouvons-nous vous demander de réserver dès à présent par téléphone au n° 04/387 68 17 de J. Martin.

Nous voulons garantir un repas journalier pour les 1 056 enfants de l'école du Père et l'installation de douches nécessaires en ce pays chaud.

Si vous ne pouvez être des nôtres, vous pouvez verser au compte 931-0236145-90 de MARTIN Joseph, compte Brésil.

Une visite, un simple geste, une fleur, une prière, des paroles gentilles et réconfortantes, autant de témoignages de sympathie qui nous ont donné du courage pour supporter notre peine lors du décès de notre chère défunte

Mireille CHAINEUX
épouse de Jean-Luc Delière

Son époux, ses filles, sa maman, ses beaux-parents et les familles apparentées vous adressent leurs plus sincères remerciements.

Merci et Amitiés du Père Léon Grégoire.

Est-ce normal?

Dans le journal La Meuse du 25 août, un article attire mon attention: **un magasin du peuple va ouvrir à Blegny sous l'impulsion de la FGTB, du PS et de la FMSS.**

L'article dit ceci : « ... Ces commerces prendront place dans des anciennes maisons du peuple désertées ... dans des quartiers où il manque des commerces de proximité ... les prix seront plus bas que ceux de la grande distribution ... car nous tenterons de réduire au maximum les intermédiaires ... nous proposerons des produits utiles de la vie courante et de première nécessité...».

Tout d'abord, je tiens à vous rappeler que la maison du peuple de Blegny (qui vient d'être rachetée à un particulier par le trio susmentionné) n'était pas du tout désertée.

La maison du peuple de Blegny se trouve rue Entre-deux-Villes dans le centre de Blegny. Directement à sa gauche nous trouvons un tout nouveau commerce: « Le potager », ouvert il y a un an pour pallier le manque suite au départ de la superette Delhaize.

On y trouve des produits maraîchers de première qualité à très bon prix, le patron étant lui-même grossiste, ainsi que des produits de première nécessité. En face : une boucherie de très bonne réputation tenue par M. et Mme Morray qui ne comptent pas les heures pour nous offrir des produits toujours fraîchement découpés et préparés.

Les intermédiaires dont vous parlez, c'est nous, c'est moi. Notre rôle n'est pas de faire du bénéfice quoi qu'il arrive! Nous sommes des professionnels capables de nous battre dans notre secteur pour élever toujours plus haut les standards de qualité et de service en négociant auprès des producteurs le meilleur prix d'après des cahiers des charges exigeants.

Par contre, est-ce bien le rôle de la FGTB, du PS et de la FMSS de faire commerce ???? Et de se servir comme justification aux profits qu'ils veulent engranger de faux prétextes tels que les distributeurs locaux (déjà très présents dans les commerces blegnytois), la nouvelle vie de la maison du peuple (qui n'a jamais été destinée au commerce mais pourquoi pas y maintenir l'idée des animations ?), les bas prix soi-disant absents de la grande distribution.

N'est-ce pas une concurrence déloyale de la part de ces trois institutions qui ne manquent pas de trésorerie à des taux faisant rêver tout indépendant? Rappelons que leurs finances proviennent des fonds de leurs affiliés qui eux, quelles que soient leurs belles promesses, n'auront rien à y gagner et préféreraient certainement payer moins de cotisations!

Pierre-Michel Billet
pour les commerçants blegnytois

Championnat d'Europe de Judo des moins de 20 ans

Charline Van Snick du judo Club de Saive était parmi les favorites sur papier. La Liégeoise arrivait pourtant en Arménie avec un gros handicap : pas un seul combat préparatoire depuis 6 semaines. En effet, suite à une blessure (clavicule fêlée et entorse de l'épaule) elle a du faire une réadaptation à la fois rapide, prudente et douloureuse qui l'a privée des sensations du tapis de judo.

La volonté et le mental sont restés intacts.

Elle sait qu'il s'agit ici d'un tournoi majeur où elle doit réussir l'objectif de sa saison ; les regards sont sur elle et son équipe.

Grâce à un programme tout à fait spécifique, la puissance était revenue au niveau d'avant blessure. La veille, on a pu faire un entraînement efficace ; les impressions étaient bonnes.

Aujourd'hui, jour J, le stress est grand ! La salle de compétition est tout simplement énorme et somptueusement aménagée.

Premier combat contre **Giammattei Angela**. Ça va vite, Charline impose un rythme soutenu ; elle veut en finir très rapidement. Une projection de hanche suivie d'un contrôle au sol et le sort de la championne italienne est clôturé !

Très bon début et remise en confiance : c'est ce qu'il lui fallait.

Deuxième combat, les choses se corsent avec la Polonaise **Pienkowska Karolina** qui est une vraie pointure. On l'a vue éliminer facilement la numéro 1 de Géorgie. La Belge a désormais écarté toutes ses appréhensions, elle marche vers son adversaire, on sent sa détermination et la Polonaise ne peut que subir les attaques. Le scénario se répète avec quelques variantes : fauchage de jambe, liaison dans le combat au sol et étranglement avec abandon de Pienkowska !

En demi-finale, Charline doit affronter la **Roumaine Matei Ioana**. Elles se sont déjà rencontrées. Il y a beaucoup de respect mutuel entre ces deux guerrières. Ça a toujours été très difficile et elle la redoute. D'emblée, la Roumaine, très vive, tente sa chance avec un redoutable uchi mata (fauchage de jambe). Le temps s'arrête une fraction de seconde, notre compatriote bascule, se rétablit de justesse, mais Matei a pris l'avantage au marquoir. Charline déclenche alors une véritable tempête ; elle est partout à la fois, ne laissant plus la Roumaine relever la tête jusqu'à la plaquer dos au sol, reprenant un avantage qui sera décisif.

En finale, c'est le combat attendu et redouté contre la Turque **Cibir Derya** qui l'avait battue au championnat d'Europe l'année passée et qui est aussi vice championne du monde.

Elle est très puissante. Elle a un judo rugueux fait de contre attaques. De bons mouvements à gauche, quelques techniques à droite également et des balayages puissants. Elle vient d'éliminer la championne française Raynaud Louise (pourtant elle aussi favorite) avec beaucoup d'aisance.

De nouveau, on assiste à une ouverture de combat impressionnante. Les deux protagonistes vont droit l'une sur l'autre, toutes les deux bien décidées à en finir. Charline veut sa revanche depuis un an, elle veut lui en faire baver. Elle met ses mains, première à la garde, balade et secoue la Turque. Ce n'est plus une tempête c'est un vrai cyclone. Cibir reçoit une pénalité. Charline sait qu'elle doit rester prudente et que son adversaire va essayer de reprendre le dessus. Effectivement voici la contre attaque. Notre championne l'a sentie arriver une fraction de seconde avant et était prête. La punition est sans appel : quand la Turque lance son balayage Charline n'est déjà plus là, elle cloue sa rivale au sol : le sens de l'opportunité, le sens du déséquilibre, minimum de force et maximum d'efficacité, l'essence même du judo. Sur le tapis l'une rit de joie, l'autre est consternée. Bonheur dans le clan belge. Le public aussi est ravi de cette superbe action. De nombreux coachs et athlètes viennent féliciter la Championne qui décroche sa 8^{ème} médaille d'or de l'année avec 40 victoires et 6 défaites !

L'heure est à la fête, mais déjà se profile le rendez-vous des championnats du monde du 22 octobre où un défi encore plus grand l'attend ...



OPTIQUE

PIERRE-MICHEL BILLET



Développement photo de qualité en 24h.

Photos d'identité en 3 min.

Service acoustique (sur rendez-vous)

BLEGNY - 7/1 rue Entre-deux-Villes - 04-387 54 34

Assurea

LE LEADER POUR VOS ASSURANCES

PIERRE ARNOLIS et toute l'équipe du Bureau ASSUREA vous proposent, grâce aux nombreuses compagnies partenaires :

- **Que vous soyez particuliers, indépendants ou entreprise**

- une analyse de votre portefeuille d'assurances
- des crédits hypothécaires très avantageux et flexibles : nous cherchons pour vous le meilleur taux du marché
- des regroupements de crédits pour alléger votre budget
- un conseil patrimonial personnalisé, avec nos placements avec ou sans risque

N'hésitez pas à nous contacter au

04/377 15 15

Rue E. Vandervelde 380 | B-4610 Bellaire | Tél. : +32(0)4 377 15 15 | Fax : +32(0)4 377 52 43
Rue de Fafchamps 39 | B-4670 Blegny

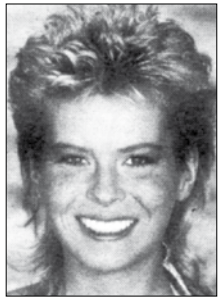
www.arnolis.be

L'INSTALLATION SANITAIRE

Etablissements
FRANCIS SWINNEN

INSTALLATIONS SANITAIRES
PLOMBERIE • ENTRETIENS
DÉPANNAGES • TOITURES
DISTRIBUTEUR DE
PISCINES EN KIT UNIPOOL
(Possibilité assistance technique)

Rue de Gobcé, 83 - 4670 BLEGNY
Tél. : 04 387 71 21 - Fax 04 387 70 99



Chez

LAETITIA

Pour les jeunes
comme pour les moins jeunes

chez LAETITIA
les coiffures sympas...

HAUTE COIFFURE

Tél. 04 387 47 37

Exclusivité des produits de beauté du Docteur RENAUD de Paris

52, rue Trou du Loup

4670 BLEGNY

Serge Wegnez



Peinture &
Décoration

Blegny

Rue de
l'Institut, 87
4670 BLEGNY

Tél. - Fax : 04 387 83 15
GSM : 0495/57 57 46

Les travaux sont effectués par le patron

LEJEUNE Stéphane

Abattage, Elagage, Bois de chauffage
Aménagements de parcs et jardins
pose de clôtures industrielles et sportives
Création de terrasses en tous genres

Rue Trou du Loup 21

4670 BLEGNY

GSM 0474 88 71 00



Les 4 Bras

FRITERIE - RESTAURANT

Rue de Robosée 94 - 4020 Wandre

04 / 370 17 34

Du mardi au dimanche
de 11h30 à 14h30 et de 17h à 22h
Fermé le lundi sauf fériés

GSM : 0474 / 81 65 07
Fax : 04 / 370 29 96
les4bras@skynet.be



Centre de Beauté
Jacqueline

HerbalGem GERMATIC ENVIRON unia SuperSonic

Fermé le samedi après-midi

Soin visage
(Dr Med Christine Schrammek)

Massage corps énergisant
aux huiles essentielles

Modelage des ongles

Cavitation
(alternative à la liposuction médicale)

Pédicurie

Manucurie

Pensez à faire un soin visage après votre été
afin de retrouver un teint éclatant !

Centre de Beauté Jacqueline
rue des Roches, 6 - 4670 Blegny - 04/387.52.50
www.centredebeaute-jacqueline.be - jacqueline.donnay@skynet.be

L'Américain

La maison de Monsieur Manette voisinait celle de mon enfance. Il était cheminot et par son nom, prédestiné peut-être à conduire des locomotives. Fréquemment, il travaillait la nuit et se reposait de jour dans une chambre de plain-pied avec le jardin. Mon frère et moi jouions bruyamment juste à côté. Madame Manette nous apportait une friandise et demandait de cesser cris et bruits. En vain... Réveillé par notre agitation, Mr Manette apparaissait sur sa terrasse en s'étirant. Nous allions vers lui et demandions « Mr Manette, tu es un Américain ? ». Il répondait invariablement: « Je ne speak pas english ! ». Nous comprenions « Je ne pique pas et glisse » Cette réponse nous laissait perplexes.

Grâce à une vieille mappemonde, Grand-Père avait tenté d'expliquer les différences d'heures à travers le monde : repos en Amérique, travail chez nous. Donc Mr Manette, qui travaillait en même temps que les Américains, devait en être un !

Yves Simon

Le mardi 20 octobre à 19h30: « Et si... Calvin aujourd'hui... »

Nous savons qu'au XVI^{ème} siècle, deux grands courants d'idées imprègnent la société occidentale : d'une part un mouvement humaniste, la Renaissance, et d'autre part un mouvement religieux qui se développe parallèlement au premier, la Réforme. Celle-ci ne tarda pas à s'introduire dans nos provinces des Pays-Bas du sud; les promoteurs en furent principalement Luther vers 1520 et Calvin, fondateur du calvinisme vers 1540.

Cette année, les Eglises protestantes de France, de Suisse et de Belgique célèbrent le cinquième centenaire de la naissance de Calvin (l'année Calvin 09). C'est l'occasion de mieux comprendre le sens possible du protestantisme pour la culture et la société moderne. Calvin est certainement l'emblème d'une modernité qui a initié de grandes ruptures en préparant Montaigne, Descartes et toute la philosophie politique moderne, mais dont les idées originales avaient pour objectif d'interpeller l'Eglise catholique, mais aussi les églises de la Réforme et les juifs. Nous avons demandé à Monsieur Alphonse KORVORST, licencié en théologie catholique et protestante, de nous éclairer sur ce sujet.

C'est aussi le moment de rappeler que certains habitants du Pays de Herve, en particulier de Dalhem, Trembleur, Mortier, Julémont et Olne, acquis aux idées de la Réforme (20% de la population), prirent une part active à la propagande calviniste et même participèrent aux opérations militaires engagées par Guillaume d'Orange contre les troupes espagnoles du duc d'Albe. A Blegny par contre, l'entente entre catholiques et protestants était réelle et l'église servait aux deux cultes; on y pratiquait le « simultaneum ».

Cette manifestation est organisée dans la salle Fricaud Delhez (rue de Station, 54 à Blegny), le mardi 20 octobre à 19h30. L'entrée est gratuite et s'adresse à tout public. Elle est organisée en collaboration avec la Communauté protestante de Blegny et avec le soutien du C.P.A.S de Blegny. La Communauté catholique de l'unité pastorale de Blegny est associée à cette soirée.

Pour tout renseignement: Centre Culturel de Blegny (04/387.44.04 - www.ccblegny.be)
Communauté protestante de Blegny: Mr. le Pasteur F. Spits (04/387.48.57)

Pour le Centre Culturel de Blegny
P. Schaeken

Le centre culturel de Blegny vous invite le jeudi 15 octobre à 19h30 : « La Fureur de Lire ».

Pour la troisième année consécutive, nous vous proposons une rencontre participative avec un écrivain de « chez nous ».

Cette année, notre invité est le romancier Jean-Luc Outers. Il est le petit-fils de « maître Outers » que tous les garçons ayant fréquenté l'école primaire de Barchon, mais aussi les lecteurs de la bibliothèque communale du « samedi matin » ont gardé dans leur mémoire.

Jean-Luc Outers, auteur de huit romans, a pris rang parmi les écrivains qui comptent. Il se projette volontiers dans ses personnages et puise abondamment dans son vécu sans tomber dans la complaisance. Dans son dernier roman « Le voyage de Luca », Prix Rossel des Jeunes 2008, il raconte le périple d'un couple flanqué d'un nouveau-né à travers les Etats-Unis. Un roman qui réchauffe le cœur et qui a remporté un grand succès.

Trois lecteurs des romans publiés par l'auteur animeront cette balade littéraire.

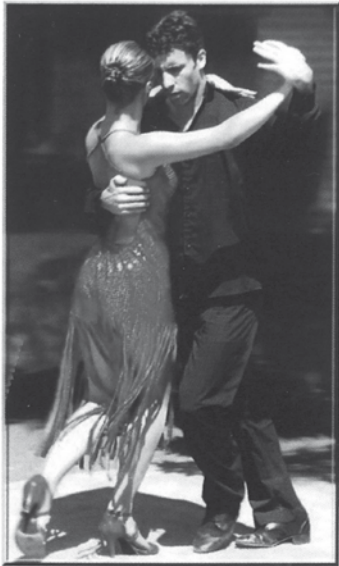
Cette manifestation aura lieu à la Bibliothèque communale de Blegny (Place St-Gertrude - complexe scolaire communal) le jeudi 15 octobre 2009 à 19h30. L'entrée est gratuite et s'adresse à tout public. Elle est organisée avec le concours de l'Administration communale de Blegny et le Service général des Lettres et du Livre de la Communauté française.

Pour tout renseignement: Centre Culturel de Blegny (04/387.44.04 - www.ccblegny.be) et la Bibliothèque communale de Blegny (Sabine Holemans 04/387.82.46).

APPRENEZ À DANSER

AVEC PATRICIA DURIEZ - PROFESSEUR DIPLÔMÉ

Vous êtes Seul ou en Couple – Débutant ou Avancé



Rock-Boogie
Danses de Société
Danses en Ligne
West Coast Swing
Tango Argentin
Salsa...

1^{er} Cours Gratuit → Aloha Dance Mortier

Vous pouvez intégrer les cours durant tout le mois de septembre

MORTIER (BLEGNY)

SALLE LES AMIS DE LA JEUNESSE – ROUTE DE MORTIER 12

Info : 0472.62.17.66

En semaine à MORTIER (Blegny) & Le Dimanche à BOLLAND (Herve)

alohadance.skyblog.com



SPRL KOHN Alain Electricité générale Gsm : 0495.20.28.05

ASBL Les 6 Fontaines

Formation en mathématiques
 Préparation aux examens d'admission
 d'INGENIEUR CIVIL
 ou aux études supérieures

A partir du mois d'octobre 2009, nous organiserons une formation en mathématiques pour les élèves de la dernière année de l'enseignement secondaire qui suivent **au moins 6h de math par semaine**.

En respectant la condition ci-dessus, cette formation est ouverte **à tous les élèves de tous les réseaux**.

Elle sera axée sur la préparation aux examens d'admission d'ingénieur civil à l'Université de LIEGE ou de LOUVAIN mais ne peut servir en aucun cas à remédier à un échec en math en dernière année des humanités.

Elle sert aussi de complément de préparation efficace aux étudiants qui envisagent des études supérieures où le bagage mathématique doit être le plus complet possible : ingénieur industriel, ingénieur de gestion, agronomie, informatique, architecture, HEC, ERM (Ecole Royale Militaire), baccalauréat en : math, chimie, physique, géographie etc ...

La prise en charge des étudiants se fait à partir d'octobre jusqu'à fin mai. La formation est assurée par des professeurs qui ont au **moins 25 ans d'expérience** en la matière.

Les congés scolaires sont respectés!

La formation a aussi pour but, en plus des connaissances transmises, d'acquérir « une méthode efficace d'étude des math » ainsi qu'une bonne organisation pour présenter des examens dans l'enseignement supérieur et elle ne fait pas double emploi avec le cours de math « 6+2 h » des humanités.

Quelques résultats de la session de juillet 2008 : 4^e, 6^e, 19^e, 23^e etc (sur 210 candidats inscrits à ULg).

Premiers renseignements :

Quand: les samedis de 9h30 à 11h30.

1^{er} cours : samedi 3 octobre 2009.

Où ? : Collège Royal Marie-Thérèse rue de Charneux 36 à Herve.

Renseignements complémentaires et inscriptions:

Mr Vanhaeren : 04/387.52.84

Mr Lesoinne : 04/377.33.30

Communiquez ces informations à vos copains et copines!

Manière de Goûts

Taverne - Restaurant - Traiteur

Du lundi au vendredi de 7h à 22 h - Le week-end de 10h à 23h

Formule à 19,90 €

(Trois services)

Buffet d'entrées chaudes et froides

Plats

Blanc de Volaille sauce au choix	11€
Américain préparé minute	11€
Escalope de Veau panée sauce au choix	12€
Noix de Boeuf sauce au choix	12€
Filet de Lotte	12€

Desserts au choix

Formule all-in (boissons comprises) à 30 €

NOUVEAU

du lundi au vendredi de 12h à 15h

- **BUFFET** d'entrées chaudes et froides
- **PLAT EN SUGGESTION**
- **BUFFET DE DESSERTS**

11,90€ par pers.

Nouveau

Carte de fidélité pour les sandwichs chauds et froids à emporter

1/2 Baguette froide au prix de 2,50 €

1/2 Baguette chaude au prix de 3€

Grand choix de pains spéciaux (panini...) 3€

A EMPORTER

Sandwich garni 1€

Pain au chocolat ou croissant 1€

1 acheté = 1 offert



PLAINE DE JEUX



TERRASSE CHAUFFÉE



Garderie d'enfants le Week-end et en soirée

SERVICE TRAITEUR TOUTES RÉCEPTIONS
 (Sur place ou extérieur)

Sur présentation de cette publicité l'apéritif maison vous sera offert

Du 1^{er} octobre au 6 octobre 2009 GRANDE FETE PAROISSIALE A ST-REMY

La Société Royale « LA JEUNESSE » de St-Remy qui naquit en 1865, organise du jeudi 1^{er} octobre au mardi 6 octobre 2009 sa traditionnelle **GRANDE FETE PAROISSIALE D'OCTOBRE**.

Les festivités débuteront le jeudi 1^{er} octobre par le WARM UP. Le **vendredi 2 octobre** à 19h s'ouvrira le nouveau **GRENIER A VINS** « Au Traquenard » où plus d'une vingtaine de petits et grands crus vous seront proposés en dégustation et ce, dans un espace redécouvert et plus convivial. Cette année les vins de France et plus particulièrement ceux de la Bourgogne seront mis à l'honneur. Dans la salle, vous pourrez vous régaler devant une **SUPERBE ASSIETTE DE SPAGHETTI**. L'ambiance musicale sera assurée par **DJ RICKY**.

Le **samedi 3 octobre** à 14 h 30, messe pour les membres vivants et défunts de la Société. A 16h00 promenade musicale dans les rues du village.

A 22h00 débutera la « **3^{ème} JUPILER GUN T-SHIRT PARTY** » avec en **exclusivité la Hoegaarden Rosée et la Belle-Vue Kriek au fût**. Le bal sera animé par DJ GODICH et FIRE SOUND. Cette soirée est réalisée en collaboration avec le groupe InBev; de nombreux cadeaux y seront distribués.

Le **dimanche 4 octobre** sera entièrement réservé à la **GRANDE JOURNEE DES FAMILLES**; Dès 12h00, **APERITIF - CONCERT** avec les **MENESTIERS MOSANS** de l'Académie César Franck de Visé et **RESTAURATION CAMPAGNARDE** avec au menu potage aux potirons, saucisses grillées, brochettes, potée liégeoise, tartes,..... A 14h00, grand spectacle d'impro avec les **CLAP FOU TI**. Dès 15h00, **JEUX INTERVILLAGES**, avec la participation des Jeunesses des villages environnants. A 16h00, animation Bandas par le **DMA BAND** de Bassenge. A 18h30, remise des prix des jeux inter-villages et ambiance musicale assurée par DJ Fonzy.

Le **lundi 5 octobre** à 14h00, débutera la promenade musicale dans les quartiers de la Bouhouille, des Buses et de Leval, où vers 18h00 vous assisterez à la décapitation de l'oie. A 20h30, à la salle, **GRANDE SOIREE THEATRALE**, où la **dramatique de « La Jeunesse »** de St-Remy vous présentera une pièce en 3 actes de Ray Cooney adaptée par Jean Mahiels, LEU FI !.

Le **mardi 6 octobre** marquera la dernière journée des réjouissances. A 13 h 30, la promenade musicale nous conduira dans les quartiers du Fossé Piron, du Bois de Leval et de la Supexhe où vers 19h30, vous assisterez à la traditionnelle décapitation de l'oie. Vers 22h00 à la salle, débutera le célèbre **BAL DE CLOTURE** animé par l'orchestre **LES OIES SAUVAGES**. Il est important de préciser que l'entrée sera gratuite!

Nous espérons vous rencontrer nombreux tout au long du week-end et nous vous souhaitons une agréable fête.

Pour se rendre à St-Remy : autoroute E40 Bruxelles-Aachen, sortie n° 36 à Blegny, ensuite suivre les plaques Visé pendant 4 Km.

Adresse: Salle « LA JEUNESSE », place de La Jeunesse n°1 à 4672 St-Remy (en face de l'église)
Organisateur: a.s.b.l. JSR

Adresse internet: www.jeunesse-stremy.be



Banques belges et françaises : les différences

Le rachat récent de Fortis par BNP Paribas me donne cette occasion : travaillant et résidant en France depuis plusieurs années, tout en restant présent à Blegny, je suis par hasard client de ces 2 banques, de part et d'autre de la frontière. J'expérimente donc, de manière très pratique, leurs différences de fonctionnement vis-à-vis des particuliers.

J'imagine que celles-ci vont faire l'objet de discussions animées entre les deux organisations ; d'un côté les Belges, pragmatiques, compétents, plutôt modestes mais souvent rapidement auto satisfaits, et les Français, conceptuels et sûrs de leur fait, parfois géniaux, mais avec leur difficulté systématique à comprendre que l'on puisse ne pas fonctionner comme eux... Voyez plutôt.

La France est le pays du chèque, et la Belgique celui du virement. Alors que le chèque n'existe plus chez nous, les Français en émettent très souvent, même pour quelques euros... Bonjour la bureaucratie ! Par contre, la communication du compte bancaire, pour effectuer un virement, est pour eux une marque de confiance... un peu comme lorsque vous donnez votre numéro de carte de crédit. Cela passe d'ailleurs chez eux par un « Relevé d'Identité Bancaire », dit RIB, devenu acronyme là-bas.

Donc, pas question pour un Français de donner librement son numéro de compte, y compris un artisan pour sa facture par exemple. Comme s'il était possible au lecteur d'aller puiser sur son compte avec ce précieux sésame. Bizarre...

Autre point apparemment insurmontable chez eux : le code secret de votre carte bancaire est inamovible (chez BNP), et ils sont épatés lorsque vous leur dites qu'en Belgique, vous pouvez le modifier aisément via n'importe quel distributeur de billets.

A noter que, en ne prenant que mon propre cas, plutôt simple, les frais bancaires sont beaucoup plus importants en France. De plus, le seuil maximum du carnet d'épargne sans impact fiscal (dit « Livret A ») est trois fois

plus faible qu'en Belgique, renforçant notre réputation de pays roi pour les rentiers.

Mais la comparaison n'est pas entièrement à l'avantage de la Belgique : les extraits de compte français, par exemple, sont présentés sous une forme très lisible, une feuille format A4, regroupant par mois les différents mouvements financiers par type : retraits, paiements par carte, domiciliations, virements,... et chèques bien sûr. Bien plus clair et compact que le système vétuste de petits bouts de papier Fortis, inventaire béatement chronologique, remplis de blancs et d'annotations secondaires, accumulés dans leurs classeurs désuets. Un vrai plus côté France.

Notez également l'absence de double carte à la belge, débit et crédit, que je n'ai jamais comprise. En France, une seule carte, dite « bleue », avec retraits différés en fin de mois si vous le désirez. Bien plus simple, et très largement utilisée, que ce soit dans les boutiques, en grande surface, chez le dentiste ou au restaurant.

La gestion par Internet est agréable des deux côtés, mais j'accorde plus de confiance au digipass ou lecteur de carte de Fortis, système inconnu en France. A noter que le terme « PC banking » n'est pas utilisé chez eux. Enfin, depuis quelques semaines, la France s'est enfin convertie au virement européen, y compris via Internet, utilisable en Belgique depuis belle lurette.

Conclusion : pas de vainqueur, mais une nouvelle fois l'occasion de rappeler l'utilité de l'ouverture vers les autres, et de la comparaison objective de différentes pratiques, qui permettent d'identifier et de concrétiser progressivement les meilleures d'entre elles.

Je prends le pari que d'ici quelques mois, plusieurs points positifs évoqués ici seront mis en oeuvre. Cela ne suffira pas à oublier la nouvelle perte d'un centre de décision belge, mais cela, c'est une autre histoire, bien plus grave pour notre pays...

Joël ANDRE

SAINT-REMY

1865 LA JEUNESSE 2009

Vendredi 2 octobre

19 h 00
- **SPAGHETTI PARTY**
- Ouverture de **NOTRE GRENIER A VINS "AU TRAQUENARD"**
- Animation musicale

Samedi 3 octobre



Dimanche 4 octobre

Grande journée des familles château gonflable

12 h - **APERITIF-CONCERT** Avec **Les Ménestriers Mosans** Académie César Franck de Visé
- **RESTAURATION CAMPAGNARDE**
- **OUVERTURE DU GRENIER A VINS**
Dégustation de plus de 25 crus différents

14h00 - **CLAP FOU TI (Troupe d'impro)**

15h00 - **JEUX INTERVILLAGES "La Finale"**
Après les affrontements à SAIVE, AYENEUX, MORTIER, JULEMONT...
Laquelle sortira vainqueur de ce challenge ?

15h30 - **Ambiance BANDAS** avec le **DMA BAND**

18h15 - **REMISE DES PRIX DES JEUX DE LA MANCHE DU JOUR**

18h45 - **REMISE DU PRIX DE LA FINALE DU TOURNOI**

ANIMATIONS NON-STOP

FONZY

Lundi 5 octobre



Mardi 6 octobre

13 h 30 - **Promenade musicale**
19 h 30 - **Décapitation de l'Oie** (A la Supexhe)
20 h 00 - **Grand Cramignon** (La rencontre des 2 sociétés de fêtes) **LES OIES SAUVAGES**
22 h 00 - **Grand bal des familles**
Entrée gratuite

Bushido Saive Judo - Ju Jitsu

Gros succès pour le stage d'août !

Plus d'une quarantaine de stagiaires étaient venus pour s'initier ou se perfectionner aux techniques des arts martiaux sous la tutelle de Marc Van Snick et son équipe de ceintures noires.

Le matin : travail de la vitesse et de l'explosivité, suivi de techniques de frappes, de projections et de self-défense.

L'après-midi : combat debout, méthode de combat au sol et pour terminer, une séance de sport d'équipe.

Inutile de dire qu'en fin de semaine tout le monde était fatigué, mais très heureux de s'être dépassé dans une excellente ambiance. La prise en charge de chaque atelier était faite par de véritables spécialistes qui ont su transmettre leur passion.

Merci à tous pour cette superbe 11^{ème} édition.

Renseignements : 0494/18 36 22



56^{ème} BOURSE AUX VETEMENTS D'ENFANTS, D'ADOLESCENTS, ARTICLES DE PUERICULTURE, JOUETS, LIVRES, BD & SPORT

SAISON : AUTOMNE-HIVER

Le Comité de la Ligue des Familles de Blegny vous invite à sa 56^{ème} bourse aux vêtements d'enfants, d'adolescents (0 à 16 ans), articles de puériculture, jouets, BD et sports à BLEGNY rue Florent Delhez (Ecole Communale).

Dépôt: le mercredi 7 octobre de 16 h à 20 h
(12 vêtements, 15 jouets maximum par déposant présent de + de 12 ans, pas de chaussures).

VENTE : (*) le vendredi 9 octobre de 17 h à 20 h 30
(Nouvel horaire)

Reprise : le samedi 10 octobre de 15 h 30 à 16 h 30. (**)

(*) **!!! NOUVEAU : Entrée prioritaire à 17H00 aux membres de la Ligue des Familles munis de leur carte de membre !!!**

(**) une somme de 0,50 € sera déduite, par feuille verte présentée, lors de la reprise de l'argent ou des invendus.

Une ristourne de 10% sur le montant des achats est accordée aux membres de la Ligue des Familles, sur présentation de la carte de membre.

Une halte-garderie est organisée le jour de la vente.

Possibilité de s'affilier à la Ligue de Familles ou de renouveler son affiliation pour 2010.

Cette organisation de la Ligue des Familles de l'entité de Blegny est sous le patronage de l'Echevinat des Affaires Sociales et organisée avec la collaboration de l'Administration Communale de Blegny.

Rêves pour 2010

Sans prétention ni expérience, j'ai semé des maïs sucrés « en limite de pelouse». Deux rangs, et voilà une jolie haie provisoire. Notre œil est habitué à voir ces plantes dans les champs, mais de près, quelle prestance, quel port élégant des feuilles rubannées, et cette fleur mâle terminale, cet épi ou ces épis à houppes de fleurs femelles, promesses de prochains délices de table.

La valeur décorative du maïs, les changements saisonniers de son aspect, donnent à penser qu'il pourrait être utilisé dans la décoration d'espaces tels que pelouses, lisières et murs de jardins.

Imaginons un espace vert, nu, assez grand. Quelques groupes de grandes plantes peuvent modifier le paysage. Ici, une famille de maïs, là quelques tournesols, là-bas des roses trémières Bien sûr, ces groupes ne seraient pas disposés en ligne mais en une quinconce bien étagée, tenant compte des différentes hauteurs.

Cette décoration variable en tailles, couleurs et formes, serait encore temporaire, renouvelable, diversifiable

Les paysagistes, tel Piet Oudolf, proposent la diversité, le maintien le plus long possible des décors, pour offrir tous les aspects saisonniers des volumes et espaces. Pour tout dire, la poésie et le romantisme de la nature.

André Heca



A bloquer dans l'agenda !!!

Mardi 10 novembre
dès 19 h 00

Salle de la Renaissance à Barchon

22 ième souper annuel de l'ARC

Action Responsabilité Citoyenneté – L'engagement au quotidien

Chauffage DOUNIAUX Votre spécialiste du poêle

RIKA Le poêle
le plus silencieux du marché



Poêles à pellets, à bois



Direct Cheminée
Créateur de cheminées bio

Cheminée bioéthanol
DIRECT CHEMINEE

Ouverture prochaine d'un show-room dans votre commune

Rue de Barchon 12
4671 Housse
GSM 0475 93 85 84

www.chauffagedouniaux.be



Les titres-services

04 387 43 64



Repassage - Nouveau centre à Barchon

3 lieux à votre disposition

L. Jungling 2 à Barchon - Institut 24 à Blegny - Gd Moulin 9 à Saive

Confiez-nous le repassage de votre linge que vous récupérez dans les plus brefs délais, pour seulement 5,25 €/h
Profitez de notre service de raccommodage



Courses à domicile

Un coup de fil et vos courses ménagères vous sont livrées à votre domicile

Aide-ménagère

Une maison propre et rangée pour seulement 5,25 €/h

Actions Régionales
pour la Collectivité

rue Lieutenant Jungling 2
4671 Barchon
04 387 43 64
www.arc-services.be



La qualité au quotidien...

Stage de Ju Jitsu et Self Défense

Ouvert à tous



Avec :

GUY MENNEREAU

6ème dan Ju-Jitsu (AFJJ), expert en self-défense pour tous, 5ème dan judo et une expérience très riche dans divers arts martiaux.

Organisé par : l'AFJJ et le JJC Bushido Saive

Horaires :

9h30 à 12h30 13h30 à 16h30

Tarif :

Demi-journée : 8€ La journée : 13€

À partir de 5 membres du même club :

10€ par journée et par participant

Membre AFJJ : 10€ la journée

Renseignements et inscription :

Email : bushido.saive@scarlet.be

http://home.scarlet.be/bushido.saive

Tél. : 0494/18 36 22



Samedi 10 octobre 2009

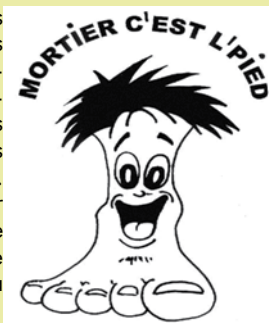


Hall omnisports de Saive
Rue Haute, n°1
4671 Saive

Petite restauration
sur place

Mortier, c'est le pied 3 et 4 octobre « Marche au pied du terril »

L'été nous a quittés, les vacances sont terminées. Avec ses bois couronnés d'un reste de verdure, ses feuillages jaunissants sur les gazons épars, ses sous-bois colorés et ses arbres chargés d'or, de feu et d'argent, voici l'automne ! Salut, derniers beaux jours ! Le deuil de la nature plaît à nos regards. Cette saison aux splendides paysages colorés est de retour et vous invite à partager quelques heures de détente sur nos sentiers, dans nos bois, nos bocages, en participant à notre neuvième marche d'octobre. Pour un souci de surface d'accueil, de vastes parkings, de quiétude pour le village de Mortier, c'est au départ des garages du domaine touristique de Blegny-mine, aménagés pour l'occasion, que les membres du club de marche de Mortier auront le plaisir de vous accueillir dans la joie et la bonne humeur.



Nous vous proposerons un parcours presque 100% route: 4 km sans ravitaillement.

Pour les amateurs de nature, cinq parcours de 7, 12, 21, 30 et 42 Km qui emprunteront un maximum de sentiers, chemins, servitudes et bois. Si vous vous limitez à 7 Km, vous vous dirigerez vers Blegny, Home St Joseph, Administration Communale, descendrez au contrôle ravitaillement sur le Bolland que vous suivrez vers Bôse, Canada, Burdocuisine, les Vaux pour remonter à Blegny-mine. Les autres distances se dirigeront sur Fafchamps, le restaurant «la Source» auprès duquel se trouvera leur premier contrôle ravitaillement, ensuite le bois privé de Melen. Au milieu, les 12 Km prendront à droite vers Heuseux et descente au contrôle ravitaillement des 7 Km. La suite du parcours est identique. Au milieu du bois de Melen, les 21, 30 et 42 Km continueront vers Basse-Melen où ils se sépareront: 21 Km direction Haute-Melen, Sonkeu et leur 2ème contrôle ravitaillement, Noblehaie, Bolland, retour au 2ème contrôle et suivront la suite du parcours du 12 Km. De Basse-Melen, les amateurs de 30 et 42, s'en iront à travers campagnes vers le contrôle ravitaillement au terril du Hasard, ensuite Ayeneux, La Neuville, Raffhay et le contrôle ravitaillement au domaine touristique de Wégimont. Remontée douce via Soumagne. Les Awirs pour rejoindre le parcours des 21 Km au contrôle ravitaillement de Sonkeu. Le parcours des 30 Km coupera au court via la ligne 38 entre les contrôles du Hasard et de Sonkeu.

Une balade très agréable et variée, vallonnée à souhait, mais pas très dure, serpentant le long des ruisseaux, empruntant les échaliers à travers les bocages, les champs de cultures diverses ou encore cheminant dans les allées forestières, voire privées. Le samedi comme le dimanche, démarrez à votre convenance entre 7 et 15 heures, marchez à votre rythme pour rentrer avant 17 heures.

Pendant que vous arpentez gaiement les prés et les bois, les membres du club de Mortier se préoccuperont de vous désaltérer et restaurer (boissons chaudes et froides, potage maison, sandwiches... à 1 €, pâtisseries à 1 €20) à nos divers points de ravitaillement au long du parcours, mais aussi à la salle à Blegny-mine où ils vous proposeront, en plus, trois repas chauds au prix de 4€50 (Pâtes sauce Bolognaise, Vol-au-vent frites ou encore 2 boulets frites). Une bien belle journée à l'air dans ce magnifique pays en perspective. Que vous soyez affiliés ou non à un club de marche, vous êtes les bienvenus sur nos parcours. Inscription à la marche: 0.75 €. Vous désirez goûter à l'ambiance sans marcher? Passez prendre une collation ou un repas à la salle à Blegny-mine ou à un de nos points de contrôle, vous y serez les bienvenus.

Pour tout renseignement, veuillez contacter soit Philippe Rogister au 04 387 45 88 - 0474 86 01 43, soit Jean-Marie Strepenne au 04 387 61 99.

PS. L'inscription à la marche de 0,75 € donne droit à une réduction de prix sur une activité de Blegny-mine (visite de la mine, tortillard,...).

A bientôt!

Association des commerçants & indépendants de Saive asbl

Souper raclette gourmande !!!»

Charcuteries, crudités, sauces, pommes de terre et fromages humm..

Suivi d'une soirée dansante «orientation années 80 !!!!»



Mais où ? au hall omnisports de Saive

Quand ? le samedi 3 octobre vers 19 H

Le prix incroyable de 19 € par personne avec apéro et dessert offert!!

Et pourquoi ? les 20 ans de l' Association des Commerçants et Indépendants de Saive!!!

De plus les bénéfices de la soirée seront versés pour la St- Nicolas des enfants du village que nous organisons.

Alors pas d'hésitation et réservez votre soirée du samedi 3 dans vos agendas

Et surtout en nous confirmant votre présence avant le 1 octobre

En téléphonant au 04/362.60.87 Garage Hausoul
ou au 0477/333.663 Serge Dodémont

Nous comptons sur vous !!!

Serge Dodémont Président

En collaboration avec l'Administration communale de Blegny

7ème voyage à Auschwitz

Le moment est venu de vous informer du septième voyage à Auschwitz que nous organisons du 30 octobre au 4 novembre prochain.

Pas mal de nouveautés pour ce nouveau projet puisque nous nous dirigerons directement vers Cracovie où nous passerons 3 nuits.

Ainsi, en plus de la visite des camps d'Auschwitz et de Birkenau, vous aurez l'occasion de découvrir le quartier juif (Kazimierz) et de plonger à 135 mètres de profondeur pour une visite des mines de sel de Wieliczka.

De nombreux temps libres et soirées vous permettront de découvrir toutes les richesses de Cracovie et son charme si particulier.



Vous trouverez bon nombre de renseignements pratique sur notre site internet www.asblagora.be.

Attention, le nombre de places est limité et les inscriptions en cours !

A bientôt.

Pour l'équipe Agora,
Serge Ernst 0474/400.734 »

Blaise le Blaireau : C'est bientôt l'automne !

Créons une nouvelle haie champêtre dans notre jardin

Qui n'aime pas écouter le chant des oiseaux, sentir le parfum des fleurs? Qui ne s'émerveille pas à l'envol d'un papillon ou, plus rare, d'une libellule ? Le jardin est un lieu privilégié propice à la découverte de la nature, à la rencontre de ses habitants.



Pourquoi planter ?

Les haies sauvages ont quasiment disparu de nos paysages suite au morcellement de la forêt primaire et à l'intensification de l'agriculture. Elles fournissent un habitat de substitution et de refuge pour les petits animaux, elles sont aussi les alliées des oiseaux, car elles leur offrent abri et nourriture. Alors pourquoi ne pas planter une nouvelle haie dans notre jardin mais pas n'importe laquelle, pas de haie « en uniforme » car la haie en Pays de Herve n'a jamais été un alignement de thuyas ou de cyprès bleus.

Que planter ?

La beauté d'une haie réside rarement dans l'uniformité de la plantation ou dans la régularité de la taille; bien au contraire, la diversité végétale corrige la monotonie de certains bâtiments et plutôt que de privilégier les éternelles haies de conifères ou de troènes, notre imagination nous pousse à personnaliser notre jardin en utilisant des solutions mixtes.

Ouvrez aussi un restaurant dans votre jardin !

1. Associez des espèces ornementales à des essences du pays dans un mélange de feuillus persistants et caduques, aubépines, tamaris, érable champêtre, charme, hêtre, chêne, vous aurez ainsi des teintes qui changent au cours des saisons. Associez les espèces fruitières aux espèces communes: noisetier, sureau, groseillier, framboisier, mûrier, prunellier, églantier, néflier, etc... alors votre restaurant sera ouvert...

2. Si vous souhaitez une haie fournie l'hiver, alors plutôt que de subir les tristes haies uniformes de conifères, vous pouvez planter des cyprès et des thuyas en mélange avec d'autres persistants feuillus tels que le houx, le mahonia et aussi le hêtre ou le charme qui perdent seulement leurs feuilles au printemps, etc...

Avec un peu d'imagination, les exemples étant illimités, ces haies champêtres vous apporteront plus d'avantages que la simple harmonie visuelle, citons :

Une meilleure souplesse à la taille

Vu la variété dans votre plantation, votre haie paraîtra plus naturelle, moins « négligée » si vous n'avez pas l'occasion de la tailler régulièrement.

Une meilleure résistance aux maladies

Si une espèce malade est anéantie, les autres prendront avantageusement sa place. Imaginez que votre haie ne soit plantée que de cette espèce-là !

Un meilleur équilibre écologique

Vu la diversité des plants, de leurs fleurs et de leurs fruits davantage d'oiseaux viendront s'y nourrir et pourquoi pas y nicher. Attention : irrégularité dans la plantation ne veut pas dire anarchie. Ne plantez pas vingt espèces différentes, cela ne ressemblera à rien. Choisissez quelques espèces différentes que vous associerez de manière répétée.

Dans tous les cas, faites en sorte de combiner les parfums, les couleurs, la floraison et la fructification et prenez ainsi beaucoup du plaisir dans votre jardin.

Ref. : « Une haie, un milieu à protéger » (Fondation Roi Baudoin)

Stratégie de communication
Marketing
Support publicitaire
Site Web

WinPCWeb

Groupe WinPC

Plus d'info >
www.winpcweb.be

Développer votre activité et votre chiffre d'affaires !
Gagner du temps et être plus efficace !

Pensez site Internet et applications Web !

Sites Statiques
Sites Dynamiques
E-Commerce
E-Business

Notre portefeuille en ligne : www.winpcweb.be

13 années d'expérience à votre service

Plus de 90 sites réalisés

WinPCWeb : 04 387 70 91
Rue Entre-Deux-Villes 5/7
4670 Blegny
www.winpcweb.be



Boileau Cédric

Chauffage et climatisation
Sanitaire et poêle à pellets
Terrassement et transformation

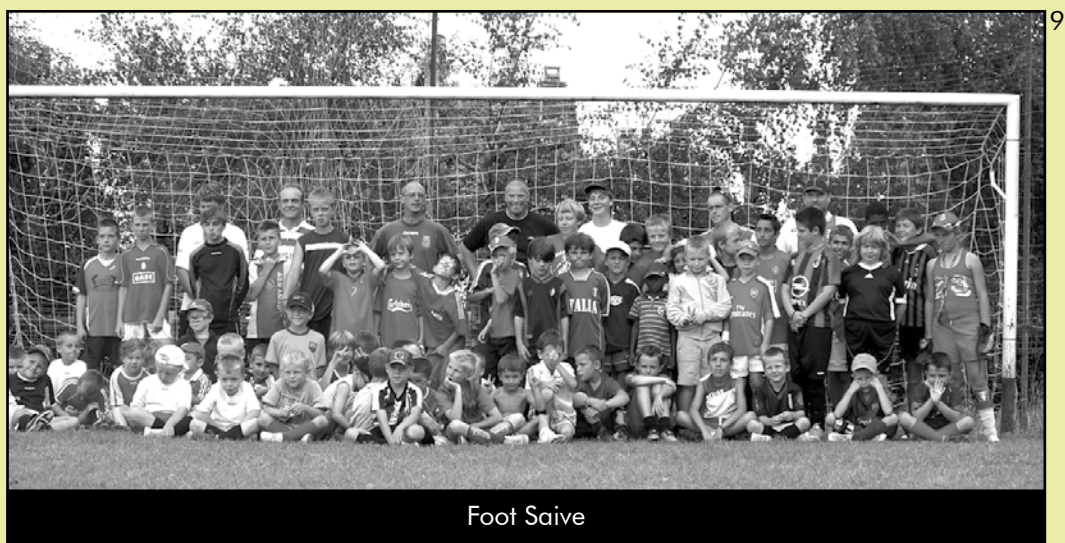
rue de Feneur 56
4670 Blegny
boileau@euphony.net

0476 74 58 41

04 345 02 53

LES COPINETTES

Organisez une démonstration de jouets à domicile
et recevez de magnifique cadeaux !
«Clin d'oeil» Activités complémentaire : recherche animateur
www.demoadomicile.be 0496/49.45.63



Foot Saive

TREMBLEUR : Activités ARTI'STICK

Reprise des ateliers créatifs ARTI'STICK
dès le 14 septembre



Lundi de 19h à 22h : Atelier adulte en bricolage, fimo, home, déco, serviette, mosaïque

Jeudi de 19h à 21h : ART FLORAL >>NEW<<

Samedi de 10h15 à 21h15 : Atelier créatif pour enfants

Changement d'horaire : le magasin n'ouvrira plus ses portes que durant les heures d'ateliers reprises ci-dessus.

Nous continuerons également à organiser les fêtes d'anniversaire de vos enfants et ce le samedi de 14h à 17h.

Toutes nos activités doivent absolument être réservées.

Pour tous renseignements, je me tiens à votre disposition au 04/345 02 53 ou au 0474/420 829

Merci et en espérant vous revoir nombreux.

Boileau C.

Votre banquier à proximité de chez vous
Un service personnalisé
Même sans rendez-vous

SCRL RYAVEC & Fils

Agence AXA Banque
Assurances - Crédits - Placements

Rue de la Station 44
4670 BLEGNY

Tél (04)387 45 41 - Fax : (04)387 43 98

E-mail : jeanyves.ryavec@ryavec.be
<http://www.ryavec.be>

Bureaux ouverts
lundi - mardi - mercredi de 8h30 à 18h00
jeudi de 13h00 à 18h00
vendredi de 8h30 à 17h00
En-dehors de ces heures,
sur rendez-vous.

Un conseil en banque
ou en assurance ?
www.ryavec.be

SelfService
ouvert aux clients
de toutes les banques

CBFA 11349A-cB - RPM 0437 084 275

2,40%
+ 0,75%

compte d'épargne I-Plus Welcome
optez pour un partenaire stable

Vous bénéficiez sur vos versements d'un **taux de base de 2,40%** sur base annuelle, garanti pendant 6 mois à dater du premier versement sur votre compte; en plus, chacun de ces versements, resté en compte pendant 12 mois consécutifs, bénéficie d'une **prime de fidélité de 0,75%** sur base annuelle, légalement garantie pendant toute cette période d'acquisition de 12 mois. Ensuite, vous bénéficiez du tarif en vigueur à ce moment-là.

Offre valable pour de nouveaux versements - Solde minimum exigé de 15.000 euros, solde maximum autorisé de 500.000 euros. Offre temporaire applicable exclusivement aux comptes ouverts entre le 01/09 et le 31/10/2009 et dont le premier versement arrive chez AXA Banque durant cette période, sauf clôture anticipée.

Offre soumise à conditions. Réservée au groupe cible défini dans le document d'information.

Pour obtenir davantage d'information et le document d'information complet, contactez nous.

AXA Bank Europe sa, Boulevard du Souverain 25, 1170 Bruxelles. BIC: AXABBE22
N° BCE : TVA BE 0404 476 835 RPM Bruxelles - CBFA 36705 A

réinventons /
le compte d'épargne



A voir... au musée

Le débousage

A l'aide d'une pelle triangulaire incurvée munie d'un long manche, le fermier procédait quotidiennement ou presque à l'épandage des bouses de vache. (Li cincî stêre as flates).

Alors que la fiente était encore fraîche; de plusieurs mouvements spécifiques, il expédiait des particules de cet engrais naturel plus loin possible. Cette opération était indispensable pour garder les prairies uniformes et éviter les zones de refus; sans quoi, la croissance anarchique des bonnes et mauvaises herbes aurait transformé la prairie en une multitude de bosses vertes touffues (refuge idéal pour les champignons de prairie) mais négligées par nos ruminants.

Il fallait de l'endurance et une très grande dextérité... Difficile d'éviter les éclaboussures!

La raclette « Paggen » allait pallier ces désagréments. Cet outil, muni de lamelles flexibles, permettait d'épandre les bouses d'un seul mouvement et sans salissure pour l'utilisateur. Seul un observateur naïf et imprudent aurait pu être maculé de taches peu ragoûtantes.

Gare aux commissures des lèvres... Pouah !... Pftut, pftut, pftut...

A la fin de la guerre, pressentant la victoire prochaine, un fermier goguenard avait pris plaisir à dessiner des « V de m... » à l'aide de sa raclette... Cela pour faire la nique aux aviateurs allemands. (Anecdote rapportée par un voisin).

Faisant suite à cette raclette, progrès oblige, un nouvel instrument fut conçu. Celui-ci étant monté sur roues permettait une moindre fatigue et de plus garantissait l'absence totale d'éventuelles « spitures » (du wallon spiteûres= éclaboussures).

L'humour se perd!

Aujourd'hui, grâce à la mécanisation, cette activité manuelle est devenue désuète dans nos régions.

«Paggen», un nom à suivre ...

Joseph Andrien.

Infos complémentaires?

Musée de la Fourche et de la Vie rurale, rue du Village n°23 à 4670 MORTIER.

Visites gratuites sur rendez-vous (maximum 15 personnes).

Tél. : Jos Andrien 043874229. Faites-le savoir!



Mortier Marché artisanal et brocante

Le Comité de Parents de l'école communale de Mortier organise son marché artisanal le dimanche 11 octobre sur la place du village. Entre 10h et 18h, les artisans proposeront leurs spécialités dans un cadre convivial offrant aux visiteurs un moment de découverte et de détente.

Cette année, le marché sera associé à une brocante ouverte à tous. Le Comité mettra, en effet, des emplacements gratuits à la disposition des brocanteurs d'un jour. L'occasion de vider ses greniers et de dénicher la perle rare.

Le Comité assurera la petite restauration et un bar à bières spéciales attend les visiteurs tout au long de la journée.

Pour tous renseignements, visiteurs et exposants peuvent s'adresser à Anne-Françoise Demonceau, au 0496/55.17.50.

Avec le soutien de l'Administration Communale de Blegny.

La chose qui manque

Les Evangiles nous racontent l'histoire d'un jeune homme riche qui est venu voir Jésus pour lui demander ce qu'il devait faire pour avoir la vie éternelle. Dès sa jeunesse, cet homme avait observé les commandements du Seigneur. Mais, Jésus, qui voit au plus profond du cœur, savait qu'il y avait un lien qui l'empêchait de s'attacher entièrement à Dieu et il lui dit: « Il te manque encore une chose ». Jésus lui a dit de se débarrasser de ce lien pour pouvoir le suivre. L'homme est devenu tout triste, car malgré son désir sincère de suivre le Seigneur, il savait qu'il n'avait ni l'envie, ni la force d'abandonner cette chose dans sa vie, et c'était simplement cela que Jésus lui demandait. Dans le cas de ce jeune homme, c'étaient ses richesses qui faisaient obstacle à son salut, car il y était fortement attaché.

Dans notre cas, peut-être existe-t-il aussi un lien qui nous empêche de suivre Jésus tout à fait, et Dieu nous dit: « Il te manque encore une chose. Nous pouvons nous aussi avoir une affection trop forte pour les biens d'ici-bas ou pour les attractions mondaines, et Dieu nous demande justement d'abandonner la seule chose que nous voulions garder dans notre cœur... » « Prends tout Seigneur... Mais pas cela! ». Alors, comme le jeune homme riche, nous devenons tout tristes. Dans ce récit de l'Evangile, ceux qui avaient entendu cet entretien, voyant les difficultés, dirent à Jésus: « Et qui peut être sauvé ? » Jésus répondit: « Ce qui est impossible aux hommes est possible à Dieu » Luc 18/27. Voilà la réponse pour nous! De nous-mêmes, nous ne pouvons pas nous libérer des liens qui nous empêchent de suivre Jésus, mais TOUT est possible à Dieu et c'est lui qui nous délivrera.

« Grâce soit rendue à Dieu qui nous fait toujours triompher en Christ » 2 Cor. 2/14.

La communauté protestante de Blegny vous invite à ses différentes activités:

Culte le dimanche à 10.00 hrs.

Etudes bibliques les 6 et 20 octobre à 19.30 hrs.

Ces activités ont lieu au temple protestant de Blegny, 54, rue de la station 4670 Blegny. Bienvenue à tous.

Le 20 octobre, nous tiendrons une conférence dans le cadre des 500 ans de la naissance de Jean Calvin (voir page 4).

DIMANCHE 4 octobre 2009 BROCANTE BLEGNYTOISE

FORMULAIRE D'INSCRIPTION
RESERVATION D'UN EMPLACEMENT

A renvoyer impérativement à
ASBL Horizon Bleu & Blanc
RUE ANDRE RUWET, 34
4670 BLEGNY

Tel/Fax: 04/387.63.82 GSM: 0475/932.688
www.horizonbleuetblanc.be
brigittegilis@hotmail.com

NOM :

PRENOM :

ADRESSE

CODE POSTAL VILLE/COMMUNE

TELEPHONE

RESERVE UN EMPLACEMENT A LA BROCANTE BLEGNYTOISE DU 4 OCTOBRE 2009

EMPLACEMENT DE 4 METRES **5 € l'emplacement**

(à verser sur le compte de l'ASBL Horizon Bleu & Blanc 001- 4278690-96)
(au plus tard le **15 septembre 2009** pour confirmer la réservation)

Après 8H, votre emplacement sera inaccessible et ré-utilisé
Ecole communale
Place Sainte-Gertrude
4670 BLEGNY

L'exposant s'engage à ne pas terminer sa vente avant 15 heures.
Lors de son départ, il veillera à restituer son emplacement propre.

Signature de l'exposant,

BOURSE DE VÊTEMENTS ET BOURSE AUX JOUETS

Blegny



11 novembre 2009
(9 à 15 heures)

LA BULLE
de

l'école communale de Blegny
(ancien Lycée d'état)

Infos :

Emplacement de 3 mètres : 6 €

Installation de vos marchandises

le mercredi 11/11/09 à partir de 8H30'

Inscription obligatoire

Contacts : 04/387.63.82 (en soirée)

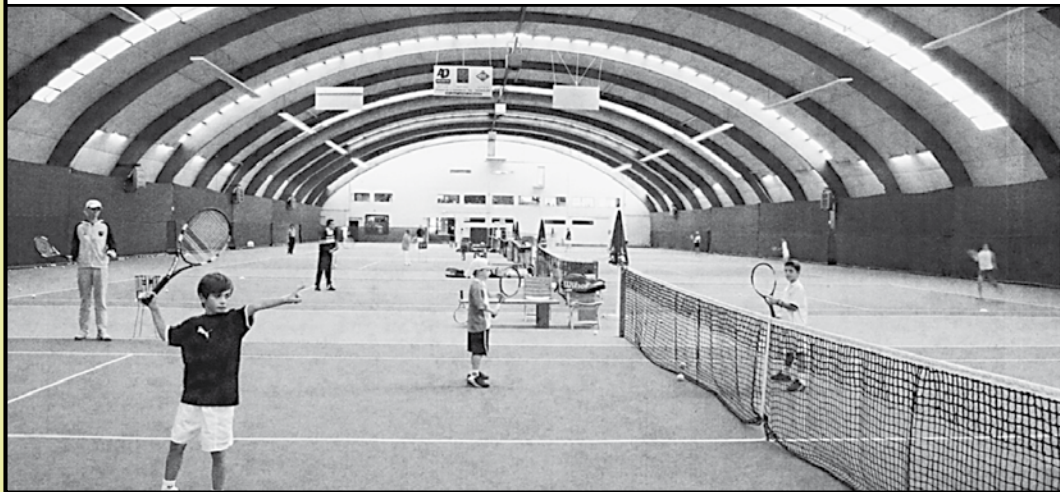
0475/932.688

brigittegilis@hotmail.com

www.horizonbleuetblanc.be

Cette manifestation est organisée par l'ASBL Horizon Bleu & Blanc avec la collaboration de l'Administration Communale de Blegny

EURO TENNIS - BARCHON



Attention : A partir du 1^{er} mai jusqu'au 15 septembre de 9h à 22h, les terrains dans le grand hall sont à 10 €/heure + éclairage si nécessaire.

Barchon : 04/362 79 62

EURO TENNIS - BARCHON RESTAURANT

Le 10 octobre : menu 25 €
La terrine de «JOJO»
Le pavé de biche
et sa garniture
Le gâteau
au trio de chocolat

Le 17 octobre : menu 15 €
**Les fondues
au vieux Bruges**
Le trio de pâtes
La crème brûlée

Le 24 octobre : 12,50€
La paëlla à volonté

Le resto est ouvert tous les samedis midi et soir

13, rue Lézipont - 4671 BARCHON Tél. 04 370 10 00
E-mail : fabienne.dupuis@skynet.be Fax 04 370 10 00 - GSM 0475 45 62 78

Un destin peu commun

En 1928 naît à Xhendelesse, parmi une fratrie de 8 enfants, un garçon qui, pas plus que ses frères et sœurs, ne semble destiné à un avenir particulier. Et pourtant...

Venu habiter Mortier en 1936, il y termine ses études primaires en 1940. A l'inverse de ses 3 frères, il n'est pas du tout attiré par les travaux de la terre. Son instituteur, Monsieur Joseph Schnackers récemment disparu, a pourtant remarqué chez ce gamin un don assez étonnant pour le dessin. Comme les études artistiques ne sont pas de bon ton à cette époque, et renseignements pris, ses parents l'inscrivent à l'Institut Don Bosco de Liège où il choisit la section électro-mécanique. Marcel, c'est son prénom, avait entendu dire que l'on pouvait par cette voie devenir dessinateur.

En 1944, il réussit ses examens et entre de suite dans le monde de la mécanique. Il travaille dans 2 ou 3 ateliers, et sera même ouvrier platineur chez l'armurier Henri Grosjean à Richelette. Pendant ce temps, il continue de suivre des cours du soir et par correspondance, ainsi que des cours le dimanche à l'Institut Mécanique du Boulevard Saucy.

C'est ainsi qu'à l'âge de 20 ans, il devient dessinateur industriel chez L.M.S. à Jupille, mais ce n'est pas là le but de notre ami Marcel. Pourtant, doué dans le domaine technique, il y consacrera 44 années de sa vie, montant les échelons. Il sera pensionné en 1988 avec le titre de Responsable Technico-Commercial des Fonderies Metten à Grivegnée.

La partie la plus extraordinaire de notre histoire, c'est que ce technicien de carrière, a l'honneur de figurer dans le dictionnaire « ARTO », dictionnaire regroupant les Artistes depuis 1830. Si cela ressemble à une anomalie, c'était chose possible pour l'époque. Souvenons-nous du don pour le dessin que Marcel montrait déjà à l'âge de 10 ans et du fait que la vie en 1940 se déroulait sans télévision ni jeux vidéo... Marcel occupait donc son temps libre avec la visite de musées et d'expositions, la lecture de livres consacrés à la peinture et des rencontres avec des peintres déjà confirmés. Dans son atelier improvisé dans la ferme familiale, il s'imprégnait de leur travail, dessinait, peignait, et n'avait de cesse de se perfectionner.

Les Blegnytois se souviendront qu'il exposait ses toiles dès 1947 à la boulangerie Pleiers, puis dans des fancy-fairs, des centres culturels... En 1952, il expose à Liège pour la première fois! Puis il y aura Verviers, Spa, Hasselt, Bruxelles...

Il a même exposé au Congo lors de voyage d'affaires.

Au cours des années, le succès de ses expositions ne cesse d'augmenter, particulièrement après 1975, année où il crée sa propre galerie à « l'Arnêche » à Bolland.

C'est ainsi qu'aujourd'hui, des toiles de Marcel Leruth se retrouvent dans les mains de diverses communes de la Province de Liège, de banques et bien sûr de nombreux amateurs et collectionneurs de Belgique, d'Europe et d'ailleurs.

Les 6, 7 et 8 novembre prochains, il vous sera une fois de plus possible de découvrir une large gamme des toiles du peintre Marcel Leruth à l'ancien Hôtel de ville de Blegny.

Ne manquons pas l'occasion de découvrir ou redécouvrir l'œuvre de ce peintre aujourd'hui âgé de 82 ans et arrivé au sommet de son art après une carrière de plus de 65 ans.

Nous pensons que cela vaut bien une visite...



2,40% + 0,75%

compte d'épargne
I-Plus Welcome

optez pour un
partenaire stable

Vous bénéficiez sur vos versements d'un **taux de base de 2,40%** sur base annuelle, garanti pendant 6 mois à dater du premier versement sur votre compte; en plus, chacun de ces versements, resté en compte pendant 12 mois consécutifs, bénéficie d'une **prime de fidélité de 0,75%** sur base annuelle, légalement garantie pendant toute cette période d'acquisition de 12 mois. Ensuite, vous bénéficiez du tarif en vigueur à ce moment-là.

Offre valable pour de nouveaux versements - Solde minimum exigé de 15.000 euros, solde maximum autorisé de 500.000 euros. Offre temporaire applicable exclusivement aux comptes ouverts entre le 01/09 et le 31/10/2009 et dont le premier versement arrive chez AXA Banque durant cette période, sauf clôture anticipée.

Offre soumise à conditions. Réservée au groupe cible défini dans le document d'information.

Pour obtenir davantage d'information et le document d'information complet, contactez nous.

AXA Bank Europe sa, Boulevard du Souverain 25, 1170 Bruxelles. BIC: AXABE22
N° BCE : TVA BE 0404 476 835 RPM Bruxelles - CBFA 36705 A

réinventons /
le compte d'épargne



Agence AXA Banque
Pierre HABETS
Rue de Barchon 93B - 4671 HOUSSE
04/387 50 66

CBFA 11394A-CB - RPM 0850794126

Les pyromanes autopromus pompiers

Le coup ravageur porté par Axel Witsel à la jambe de Marcin Wasilewski a certes fait couler du sang, mais encore plus d'encre et de salive. Le moins que l'on puisse dire, c'est que nombre de commentaires se sont mis au diapason du « soulier d'or » : ils n'ont pas fait dans la dentelle !!

Or, pour porter un jugement dans la sérénité, mieux vaut prendre du recul. Et si l'on comparait Witsel à un conducteur qui prend le volant alors qu'il est en état d'ivresse ? Si ce conducteur provoque un accident, il devra bien sûr encourir une forte sanction, mais l'on n'invoquera pas la préméditation ou l'intention délibérée...

En quoi, objectera-t-on, un joueur de foot qui se rend coupable d'une faute grossière peut-il être taxé d'« ivresse » ? De par les symptômes : Witsel n'avait plus le « contrôle de soi », qui, soit dit en passant, est une des valeurs véhiculées par le football, si du moins il faut en croire les chartes éthiques que font signer à leurs jeunes recrues pas mal de clubs amateurs.

Mais la vedette du Standard s'est-elle saoulée toute seule ? Ou alors est-ce un contexte bien déterminé qui a provoqué son « ivresse », cette soif de performance, de victoire, de revanche qui lui a fait oublier quelques règles de base de son sport, dont le respect de l'adversaire ?

Et s'il s'agit bien d'un contexte, peut-être faut-il pointer là certaines responsabilités, sans bien sûr pour autant dédouaner le joueur en question...

En premier lieu les responsabilités des entraîneurs et des dirigeants, dont les propos d'avant-match, amplement répercutés dans les médias, manquent singulièrement de retenue, de hauteur et n'ont pour seul effet que d'aviver les tensions entre les clubs.

Mais également les responsabilités de la presse, prompt à multiplier les métaphores guerrières, à reproduire les petites phrases assassines, à monter en épingle le moindre incident : ce faisant, elle chauffe à blanc tout le petit monde du foot...

Puis soudainement, voici cette même presse qui, de pyromane, se mue en pompier moralisateur, et en appelle à un sursaut : mais que sont devenues les vraies valeurs sportives ? comment a-t-on pu en arriver là ?? etc... etc....

Le sommet de la honte : ce titre barrait la une de plusieurs journaux. Mais ces mêmes journaux n'ont-ils pas atteint par la même occasion des sommets d'hypocrisie ??

Peut-on à la fois prétendre véhiculer des valeurs, assumer un rôle éducatif et, dans le même temps, publier – parce qu'il faut bien vendre et que la concurrence est rude – interviews et images-chocs qui relèvent du sensationnel, de l'émotionnel et pêchent par manque de nuances ?

Les responsables de presse rétorqueront bien sûr qu'ils ne font que satisfaire par là une demande du public. Peut-être devraient-ils méditer cette réflexion du directeur de la BBC radio (datant de 1932 !) : « Celui qui se flatte de donner au public ce que souhaite ce dernier ne fait le plus souvent que créer une demande pour la médiocrité afin de la satisfaire ensuite. »

Du moins les médias en général seraient-ils bien inspirés de reconnaître qu'ils sont tiraillés entre des impératifs éthiques et des impératifs commerciaux, et qu'ils sont souvent contraints de privilégier les seconds.

Robert Fabry

Organisation complète de funérailles

REMACLE

Toutes formalités - Rapatriement - Service jour & nuit

Tél. Jour & Nuit **04 387 46 21**

Funérarium à Blegny : rue Entre-deux-Villes, 79.
Funérarium à Saive : rue Champ du Pihot, 49.
Funérarium à Soumagne : rue de l'Egalité, 28.
Service également partout à domicile.
Bureau : rue Entre-deux-Villes, 95 à Blegny.

Photo et plaques funéraires personnalisées.
NOUVEAU : Choix de montages de fleurs artificielles.

SAISON 2009-2010



La rentrée des classes...
et avec elle les bonnes résolutions...
Voici l'occasion de les respecter !

L'ASBL Horizon Bleu & Blanc recommencera son cours de

GYMNASTIQUE D'ENTRETIEN POUR DAMES

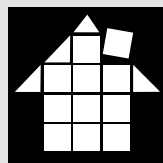
chaque lundi de 20 à 21 heures

à partir du **LUNDI 7 SEPTEMBRE 2009**
à la salle de « Les Amis de la Jeunesse »
Route de Mortier, 12 à **MORTIER**

Prix de la carte de 10 séances : 22 €.

Chaque fois que vous participez à une séance de gymnastique, une case sera cochée sur votre carte. Vous ne pouvez pas venir, vous ne payez pas !
ASBL Horizon Bleu & Blanc - Rue André Ruwet, 34 - 4670 BLEGNY
Tél/Fax : 04/387.63.82 GSM : 0475/932.688 (Josette Vanwarbeck)
Devenez membre de l'ASBL et vous pourrez participer aux différentes activités (cotisation 1,5 €)

www.horizonbleuetblanc.be



TOUT FAIRE MATERIAUX

Ets Jean LACROIX S.P.R.L.

Matériaux de construction
Produits pétroliers

Rue Lieutenant Jungling, 12 4671 BARCHON
Téléphone : 04 387 43 99 Fax 04 387 72 68

Pierre HOETERS

Rue Sur les Heids, 17 a 4671 SAIVE
Tél. : 04.387.48.88 - 04.362.57.88 Fax : 04-362.60.35
Zoning Industriel de Barchon

TOUTE LA MENUISERIE DU BATIMENT

CHASSIS BOIS - PVC - ALU
PORTES INTERIEURES - PORTES COUPE-FEU

jicé

S.A.



d'expérience



CUISINES

Conditions Spéciales SCHMIDT

Portes ouvertes du 25 septembre au 10 octobre



24 cuisines SCHMIDT exposées,
Devis gratuits réalisés par
architecte d'intérieur
Montage et service
après-vente GRATUITS
Garantie 20 ans sur charnières
et coulissants

Avec Electroménagers
des plus grandes marques :

**AEG - SIEMENS - NEFF -
NOVY - KUPPERSBUSCH -
MIELE - TEKA - SMEG -
GENERAL ELECTRIC**

Chaussée de Tongres, 348 à Rocourt
Ouvert de 9 h à 18 h 30

Tél. 04 263 48 39 - Fax 04 247 03 77
www.jice.meubles.be

POELERIE QUINCAILLERIE **DENOOZ**

12, rue de la Station - 4670 BLEGNY TÉL. 04/387 40 18

RAMONAGE CHEMINEES
ENTRETIEN ET REGLAGE
DE CHAUDIERES
OUTILLAGES METABO



Articles
de Noël

Dépôt
SHELL
Gaz



Electrique
à p. de **99 €**

Essence
à p. de **269 €**

Technicien agréé



NESTOR MARTIN

Prime sur foyers
GAZ NATUREL
à VENTOUSES

150 €

ARTICLES MENAGES - CADEAUX

Foyers : à mazout, au gaz, charbon - bois et pellets

Erol Autos

achats - ventes - reprises

entretien véhicules toutes marques

Ouverture du lundi au vendredi
de 8h à 12h et de 13h à 18h
le samedi de 9h à 12h
Fermé le dimanche

Tél. 04 387 71 48
GSM 0499 12 74 65

ETS JO WEIKMANS s.p.r.l.

rue de Feneur 33 Tél. : 04 387 51 27
4672 St-Remy GSM : 0477 51 36 84

MENUISERIE

EBENISTERIE

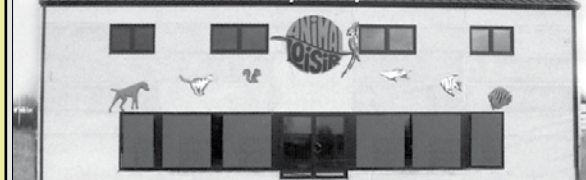
BOIS - PVC - ALU

CHASSIS

MEUBLES DE CUISINE

Travail exécuté par le patron
Devis gratuit

Qu'il coure - Qu'il nage - Qu'il vole
Son bien-être passe par chez nous !



Heures d'ouverture :

tous les jours de 8 h 30 à 18 h 30 - Fermé le jeudi

Ouvert le dimanche de 8 h 30 à 16 h

**Grand choix de manteaux
d'hiver pour votre chien**

**Clôtures électriques
Gallagher**

**Nourriture chevaux
pavo, hippoforme**

**Notre gamme de mélanges
pour oiseaux d'extérieur**



10, rue Frumhy
4671 Barchon

Tél. 04 362 61 68
Fax 04 377 63 36