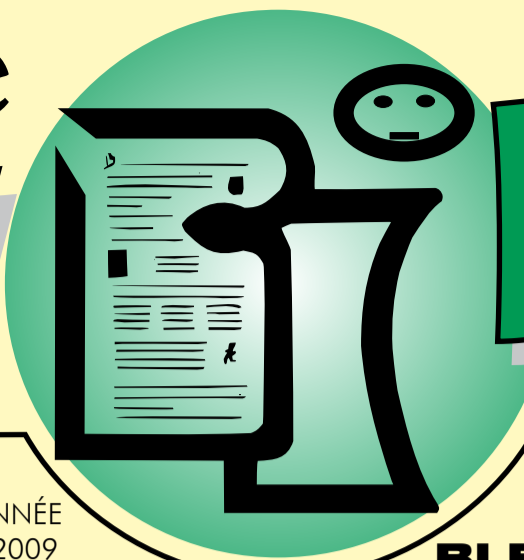


Magazine Blegny



Retrouvez le
«Blegny Initiatives» dès son impression

Imprimerie SMETS • Blegny • 04 387 40 76
Composition WinPCWeb • Blegny • 04 387 70 91

Initiatives

sur www.blegny-initiatives.be

Editeur responsable :
André J.P., rue de la Station, 4 - GSM 0494 18 35 92 - jpablegny@yahoo.fr
Publicité et annonces : Collignon Ryavec M.-A., rue de l'Institut, 92 -
4670 BLEGNY - Fax : 04 38743 98 - GSM : 0495 60 00 87
E-mail : marieastrid.ryavec@ryavec.be
Compte bancaire : n° 751-2033753-91 AXA Banque
Nos collaborateurs sont responsables de leurs écrits.
Les manuscrits non insérés ne sont pas rendus.

N° 399
38^{ème} ANNÉE
30/06/2009

Bureau
de dépôt
BLEGNY

**MENSUEL D'INFORMATIONS GENERALES ET REGIONALES
DE L'A.S.B.L. BLEGNY INITIATIVES -**
Localités desservies : Barchon, Blegny, Bolland, Cerexhe-Heu-
seux, Feneur, Housse, Julémont, La Motte, Mortier, Saint-André,
Saint-Remy, Saive, Trembleur, Rabosée, Wandre, Xhavée

Bientôt la fête à Blegny !

Bientôt, comme chaque année, la fête fera son retour à BLEGNY.

Une occasion comme nulle autre de se retrouver, de partager et de boire un bon verre dans une ambiance de détente et d'amitié.

Et, pour les plus jeunes, l'opportunité de faire de jolies rencontres au hasard des lieux de plaisir distillés aux quatre coins du village.

Comme chaque année, la fête se déroulera le 2^{ème} dimanche de juillet, soit du VENDREDI 10 JUILLET au MARDI 14 JUILLET.

Vous le découvrirez sur place, les traditions seront respectées et les aubades musicales auront bien lieu comme chaque année ainsi que les différentes décapitations de l'oie.

Mais les ados trouveront aussi des soirées à leur goût avec des musiques tonitrueuses où ils pourront écouter les derniers succès à la mode ou encore les medleys endiablés aménagés pour eux par les Oies Sauvages.

Une manière à nulle autre pareille de célébrer l'été dans une ambiance festive et bon enfant.



Horticulture DASSE à Blegny



vous propose un vaste choix de plantes pour jardins, bacs et parterres

Bulbes, rosiers, arbustes.

Egalement en nos établissements :
terreaux, engrais, etc...

Ouvert de 9 heures à 12 heures et de 13 heures à 18 heures 30

31, rue de l'Institut
Tél. 04 387 42 08

BLEGNY

Soldes à partir du 1^{er} juillet

de -20 à -70 %

Lehane

Chaussures



Rue Entre-deux-Villes 47 - Blegny - Tél 04 387 45 18
Même maison : VISE - HERVE - WAREMME

Miele
Mille fois mieux

Lave-linge HomeCare
W1730

€ 999



1 à 6 KG
Capacité

400 à 1400
t/min

Energétique A+
Lavage A
Essorage B

- Sélection de programme : monobouton
- Display pour la programmation de fonctions supplémentaires
- Start différé jusqu'à 24h
- Affichage du temps restant
- Programmes : Coton, Synthétique, Délicat, Automatic, Textile foncé/Jeans, Express, Chemises, Laine, Soie, Oreillers, Duvet, Imprégner, Rideaux

T.V. • VIDEO • ELECTROMENAGER
Maison Grosjean
S.P.R.L.
Rue Entre-deux-Villes, 2
4670 BLEGNY
Tél. 04 387 51 10
Fax 04 387 78 61
e-mail : maison.grosjean@swing.be • Internet : www.excellent.be/grosjean

L'été s'annonce, faisons lui honneur!

Une occasion idéale de préparer la grande fête blegnytoise.

Dès le matin, dégustez nos miches multiples et croissants chauds « Faits Maison ».

Tout au long de cette fête, découvrez une palette de saveurs en fruits frais, en tartes à l'ancienne et en mousses légères au chocolat.

Pour être bien servis : n'hésitez pas à commander à l'avance.

Nos congés du mois de juillet sont : du lundi 13 au mardi 21 inclus et, pour le mois d'août, le magasin sera fermé du lundi 17 août au mardi 1^{er} septembre inclus.

Bonnes vacances à tous !

Pierre Ledent


**BOULANGERIE
PATISSERIE**
Rue Entre-deux-Villes, 59
4670 BLEGNY
Tél. 04 387 42 16

ELECTRICITE GENERALE
Chauffage à accumulation
S.P.R.L.
FAVRAY
Jean-Luc
21, rue André Ruwet 4670 BLEGNY
Tél. 04.387.79.32 - GSM 0475/98.18.44

Alain DONNAY
S.P.R.L.
ENTREPRISE GENERALE DU BATIMENT
TOITURE - SANITAIRE
PETITE MAÇONNERIE
& TRANSFORMATION
Tél. : 04/387 74 86
Fax : 04/387 79 91
Rue Troisfontaines, 76 4670 BLEGNY

Un bouton, une tirette, un pantalon à raccourcir... ?
Nous avons une solution pour vos travaux de couture et de raccommodage !
Profitez de notre atelier situé en plein cœur de Blegny, grâce au système Titre-Service : 5,25 €/heure pour un travail de qualité réalisé par une couturière professionnelle !
MAISON DE L'ARC - Rue L. Jungling 2 à 4671 Barchon - 04 387 43 64

Notre menu du mois de juillet
au restaurant « Le Chalet »
à Blegny-Mine



Tour de tagliatelles fraîches au pesto
Et duo de filets de rouget grillés
Ou
Carpaccio de bœuf, roquette, copeaux de parmesan
Et huile d'olive vierge au vieux balsamique

Le sorbet maison

Mignonnette de cochon de lait légèrement saumuré
Et son caramel d'agrumes
Ou
Carré de lotte en croute d'épices douces
Sauce à la mangue

Mousse au chocolat blanc et sa compotée
De rhubarbe

Café et mignardises

24,50 euros

Le restaurant est ouvert du lundi au jeudi de 11h30 à 14h00
et du vendredi au dimanche de 11h30 à 14h00 et de 18h00 à 21h00
Tel-Fax: 04/387.56.16
leboeuf.cedric@gmail.com

Créatif
COIFFURE
POUR HOMMES & DAMES
Ouvert du mercredi au samedi
NOCTURNE le jeudi jusqu'à 20H
Rue de la Fontaine, 69 - Blegny - Tél: 04/387 77 37

MENUISERIE
COLLARD S.P.R.L.
Place du Village à Mortier T. 04 387 40 57
Chassis
Bois P.V.C. Alu.
Construction
Ossature Bois
Maisons et annexes
Terrasses en bois

Garage Romeo Mortier
Entretien de véhicules toutes marques
Rue Vieille Voie 16/01
4670 Mortier
Tél. : 04 387 66 65
GSM : 0476/66 80 13
- Montage-équilibre de pneus
- Test freinage-réglage phares
- Vente-achat véhicules d'occasion
- Réparations soudures acier-alu-inox

Le centre de formation de tennis de table vous propose ses stages d'été

Ceux-ci s'adressent aux enfants de 7 à 14 ans.
DATES :
• Du 20 au 24 juillet
• Du 27 au 31 juillet
• Du 03 au 07 juillet
• Du 10 au 14 août
Horaire : de 9h00 à 16h00
Garderie : dès 8h00 jusque 17h00
Coût : 50 euros
Lieu : CFTT Rue Lambert Marlet, 13 - 4670 BLEGNY
Renseignements et inscriptions : Caroline Loudeche : 0495 / 23 86 27
caroline.loudeche@leping.be

Stage pour joueurs confirmés : Classement minimum : D4
DATES :
• Du 27 au 31 juillet
• Du 24 au 28 août
Horaire : de 18h00 à 21h00
Renseignements et inscriptions : Damien Delobbe : 0495 / 51 13 03

ALOHA DANCE MORTIER
STAGE 2009
Du 1 au 17 juillet
Patricia Duriez Professeur Diplômé
Salle les Amis de la Jeunesse à Mortier
Renseignements et Inscriptions
TEL : 0472/62.17.66
Skyblog : alohadance.skyblog.com

	MARDI	MERCREDI	JEUDI	VENDREDI
CHA CHA		De 19H15 à 20H45		De 19H15 à 20H45
ROCK		De 20H45 à 22H15		De 20H45 à 22H15
TANGO	De 19H00 à 20H45		De 19H00 à 20H45	
SALSA	De 20H45 à 22H 30		De 20H45 à 22H30	

Tarif Adultes :
45 € - 1 discipline // 80 € - 2 dis // 110 € - 3 et + dis
Tarif Etudiants :
40 € - 1 discipline // 70€ - 2 dis // 100 € - 3 et + dis
Avec la collaboration de L'Administration Communale de BLEGNY

Blegny Initiatives Magazine
TARIFICATION DES PUBLICITES
Articles à faire parvenir à
jpablegny@yahoo.fr avec la mention
ARTICLE BLEGNY INITIATIVE
Merci JPA
(à partir du 1^{er} octobre 2008 - Prix HTVA)
1/20 page 8 x 5,5 cm
ou 4 x 11 cm 40 €
1/10 page 8 x 11 cm 68 €
1/8 page 10 x 14 cm 80 €
1/4 page 20 x 14 cm 140 €
1/2 page 20 x 28 cm 260 €
1 page 470 €
Avis ou remerciement funéraire 25 €
Publicité à communiquer avant le 5 du mois.

ARAS
Aménagement Rénovation
Décoration Transformation
Tout travail d'intérieur
Zeljko Aras
0498 61 13 33
04 362 76 84
7 Rue Mousset - 4671 Saive
zeljko.aras@skynet.be

La confrérie Saint-Jean-Baptiste

Notre confrérie a été fondée à Housse en 1751.

A cette époque, nos provinces faisaient partie des Pays-Bas autrichiens.

Ce fut une période de paix et de renouveau religieux, succédant au Siècle de Malheur avec ses guerres de religion et les guerres de Louis XIV.

A Housse, la confrérie regroupait la plupart des familles autour du Saint patron de la paroisse. Je possède encore les registres de 1897 à 1930, mentionnant les noms de près de 150 membres d'anciennes familles de Housse : les Gilliquet, Xelmotte, Saroléa, Donnay...

Les confréries des corporations des métiers sont plus récentes. Ainsi, la Confrérie Saint-Eloi regroupait les armuriers. Il y avait beaucoup d'armuriers à Housse.

Les fermiers, eux, allaient à Ayeneux, à Sainte-Brigide, avec un « d », une sainte moniale irlandaise, patronne des agriculteurs, (aucun rapport avec Brigitte Bardot). La messe de Sainte-Brigide est toujours célébrée à Ayeneux, le 1^{er} février, et on y va rien que pour entendre le « Credo du Paysan » chanté par la chorale de Melen.

Les mineurs du Plateau de Herve fêtaient Saint-Léonard. La foire de Saint-Léonard, le 6 novembre, attire toujours beaucoup de monde à Herve, tandis qu'à Fécher, la confrérie était devenue, bien avant la sécurité sociale, une société d'assistance mutuelle.

A Housse, la messe de confrérie a été célébrée dimanche dernier, 28 juin, devant une nombreuse assistance. La confrérie a remercié particulièrement la chorale inter-paroissiale pour sa participation.



Les membres de la Confrérie suivaient la procession derrière la bannière de St-J.-Baptiste

Maison Grosjean : Résultats de la tombola

	Lot	Marque	Gagnant
1	Fer à coiffer	CALOR	GREGOIRE Jean, Blegny
2	Grille Pain	TEFAL	VANDERKELEN JM, Housse
3	Pèse Personne	DOMO	GROSJEAN JM, Housse
4	Pèse Personne	DOMO	LHOIST Francine, Bellaire
5	Pèse Personne	DOMO	De block T, Blegny
6	Pèse Personne	DOMO	BIENERTH Anne-Marie, Blegny
7	Pèse Personne	DOMO	LAHAYE Guy, Blegny
8	Pèse Personne	DOMO	ARIAS Benedicto, Blegny
9	Pèse Personne	DOMO	DEBY, Blegny
10	Pèse Personne	DOMO	CLOES Pierre, Julémont
11	Grille Pain	SEB	DEBY, Blegny
12	Raclette	TEFAL	ARIAS Benedicto, Blegny
13	Raclette	TEFAL	ANDRE Jacques, Blegny
14	Raclette	TEFAL	REMY Lucien, Bolland
15	Raclette	TEFAL	FRAITURE Brigitte, Barchon
16	Lisseur	CALOR	REMACLE Jean Philippe, Saive
17	Lisseur	CALOR	CLOES Pierre, Julémont
18	Balai électrique	DOMO	JOBE, Saive
19	Balai électrique	DOMO	CLOES Pierre, Julémont

20	Balai électrique	DOMO	REMACLE Anne-Marie, Blegny
21	Bouilloire	TEFAL	ARIAS Benedicto, Blegny
22	Bouilloire	TEFAL	KAUFFMAN Laurent, Blegny
23	Bouilloire	TEFAL	GARSOUS Claude, Bolland
24	Lisseur	CALOR	DEBY, Blegny
25	Lisseur	CALOR	GROBARCZYK Sophie, Blegny
26	Lisseur	CALOR	CALIFICE Huberte, Charneux
27	Micro-ondes	DOMO	FRAIKIN André, Blegny
28	Machine à Pain	DOMO	VANLOO Guy, Dalhem
29	Micro-ondes	BOSCH	MERCENIER José, Blegny
30	Expresso	ROWENTA	ARIAS Benedicto, Blegny
31	Nespresso	KRUPS	RONCINS Richard, St Remy
32	Lessiveuse	WHIRLPOOL	JACQUINET Philippe, Oupeye
33	Lessiveuse	BOSCH	MICHIELS Michel, Mortroux
34	Solarium	HAPRO	HOTTECHAMPS C, Spa
35	LCD	SAMSUNG	JOSKIN Jean Marie, Blegny
36	LCD	PHILIPS	HAGELSTEIN Frederic, Trembleur



HAGELSTEIN Frédéric de Trembleur gagnant de la télévision LCD PHILIPS

OPTIQUE

PIERRE-MICHEL BILLET



Forfait solaire :
60 €
(Montures et verres simples)

Forfait solaire :
174 €
(Montures et verres progressifs)



Développement photo de qualité en 24h.
Photos d'identité en 3 min.
Service acoustique (sur rendez-vous)

BLEGNY - 7/1 rue Entre-deux-Villes - 04-387 54 34

Assurea

LE LEADER POUR VOS ASSURANCES

PIERRE ARNOLIS et toute l'équipe du Bureau ASSUREA vous proposent, grâce aux nombreuses compagnies partenaires :

- **Que vous soyez particuliers, indépendants ou entreprise**

- une analyse de votre portefeuille d'assurances
- des crédits hypothécaires très avantageux et flexibles : nous cherchons pour vous le meilleur taux du marché
- des regroupements de crédits pour alléger votre budget
- un conseil patrimonial personnalisé, avec nos placements avec ou sans risque

N'hésitez pas à nous contacter au

04/377 15 15

Rue E. Vandervelde 380 | B-4610 Bellaire | Tél. : +32(0)4 377 15 15 | Fax : +32(0)4 377 52 43
Rue de Fafchamps 39 | B-4670 Blegny

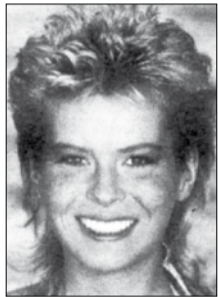
www.arnolis.be

L'INSTALLATION SANITAIRE

Etablissements
FRANCIS SWINNEN

INSTALLATIONS SANITAIRES
PLOMBERIE • ENTRETIENS
DÉPANNAGES • TOITURES
DISTRIBUTEUR DE
PISCINES EN KIT UNIPOOL
(Possibilité assistance technique)

Rue de Gobcé, 83 - 4670 BLEGNY
Tél. : 04 387 71 21 - Fax 04 387 70 99



Chez

LAETITIA

Pour les jeunes
comme pour les moins jeunes

chez LAETITIA
les coiffures sympas...

HAUTE COIFFURE

Tél. 04 387 47 37

Exclusivité des produits de beauté du Docteur RENAUD de Paris

52, rue Trou du Loup

4670 BLEGNY



Rue de
l'Institut, 87
4670 BLEGNY

Tél. - Fax : 04 387 83 15
GSM : 0495/57 57 46

Les travaux sont effectués par le patron

LEJEUNE Stéphane

Abattage, Elagage, Bois de chauffage
Aménagements de parcs et jardins
pose de clôtures industrielles et sportives
Création de terrasses en tous genres

Rue Trou du Loup 21

4670 BLEGNY

GSM 0474 88 71 00



Tél. 04 370 17 34

les4bras@skynet.be

Fax 04 370 29 96

GSM 0474/81.65.07

Ouvert le lundi de 17 à 22 h

Du mardi au dimanche de 11 h 30 à 14 h 30 et de 17 h à 22 h - Fermé le lundi midi

Agence de VISE
Rue Haute 30
4600 Vise
Tél : 04/379.54.55
Fax : 04/379.86.97



Agence de WARSAGE
Place du Centenaire 6
4608 Warsage
Tél : 04/376.68.60
Fax : 04/376.68.62

**Votre crédit hypothécaire
au meilleur taux du marché**

Taux mini à.p.d. **2,57%***

Votre banquier peut-il faire mieux?
Non... alors, n'hésitez plus !
Contactez-nous !

* taux mini du Credit Agricole en révision annuelle, durée 15 ans, soumis à conditions (être Fidelio, normes de revenus disponibles après crédits à respecter, quotité d'emprunt max. 80%, domiciliation des revenus au Crédit Agricole, assurances Solde Restant Du au Credit Agricole) et valables à partir du 15/06/2009. Conditions disponibles en agence

Fermé le samedi après-midi

Découvrez les dernières nouveautés du centre de beauté lors des journées

Portes Ouvertes

les 3 et 4 juillet !

Prenez vite votre rendez-vous car les places sont limitées !!

Jacqueline vous invite à découvrir X-SLIM, la solution parfaite pour remodeler votre silhouette

ELIMINEZ votre graisse par la CAVITATION

Une alternative à la liposuction !

Centre de Beauté Jacqueline
rue des Roches, 6 - 4670 Blegny - 04/387.52.50
www.centredebeaute-jacqueline.be - jacqueline.donnay@skynet.be

AMNESTY DANS LES ECOLES



Des membres d'AMNESTY BLEGNY ont une fois de plus arpenté les rues et les écoles de notre région pour répandre le message amnistien : plus de 243 enfants ont ainsi été touchés par la réalité des difficultés afin d'obtenir une égalité entre les hommes et les femmes sur notre planète.

L'école communale de Julémont et six classes de l'Athénée de Visé ont aussi pu approcher cette réalité au moyen d'un jeu de l'oie de "conscientisation" sur cette thématique.

Une sensibilisation qui permettra, nous l'espérons, à toute cette jeune génération de réfléchir à cette thématique et de la développer dans le futur.

Bravo à toutes et à tous pour votre participation et votre attention !

L'EQUIPE AMNESTY BLEGNY

30 ans au « VI BLEGNE »

Hé oui, on a peine à le croire et pourtant on y était déjà !

Il y a trente ans d'ici, Henriette et son mari nous venaient de Warsage pour occuper le café mythique du « VI BLEGNE » au centre de notre village.

C'était hier, mais nous avons vingt ans et aujourd'hui, fatalement, plus du double !

Que de souvenirs, que d'émotions au long de toutes ces soirées dans une ambiance toujours agréable et accueillante !

On se souvient de tous ces visages rencontrés, des discussions jusqu'au bout de la nuit et des chants repris en chœur par tout le café.

Ainsi, lors d'une soirée de ripaille, Mathieu nous avait fait une extraordinaire imitation de Johnny en mimant son entrée en scène depuis le fond du jardin et en hurlant à s'en casser la voix : « Est-ce que vous savez que vous devez vous aimer ??? ».

On se rappelle aussi tous ces visages qui ne sont plus et qui ont eu leur place autour du comptoir, qui continuent un peu, par le souvenir, à rester avec nous, comme s'ils faisaient toujours partie des meubles.

Et puis, il y a aussi ces quelques mardis de fêtes extraordinaires où les facteurs du mercredi matin commençaient leur journée en prenant un verre avec les fêtards du mardi

soir dans un délire de chants, d'odeurs, de rires et de folies... Un bonheur collectif difficile à décrire où tout le monde a l'impression de connaître tout le monde en partageant simplement un moment de joie et d'émotion.

Tous ces instants, c'est à Henriette et sa famille (très très grande famille aujourd'hui!) qu'on le doit : tout le monde est toujours à son poste et prêt à épauler pour que cette ambiance se perpétue pendant encore de très nombreuses années.

Alors, pour tout cela, merci Henriette et à ta santé!

JPA



OPTIQUE
PIERRE-MICHEL BILLET
BLEGNY - 7/1 rue Entre-deux-Villes - 04-387 54 34

Carpe diem
VINS - CADREAUX
BREVETÉ - LOIRE - FINE
Place Sainte Gertrude 2, Blegny
GSM: 0477/55 77 28
josephbouille@skynet.be

CYCLES VENTURES
VENTES, ENTRETIENS ET REPARATIONS
MARC DEMONCEAU
Rue de Fafchamps, 49/2 BLEGNY
04/387 84 18 - 0499/34 02 73
Heures d'ouverture: tous les jours de 14 à 19 heures
Samedi ouvert de 9 à 18h30
Fermé mardi et dimanche

Fleurs Dasse
Fleurs - Plantes
Bouquets de mariées
Montages
pour toutes circonstances
OUVERT LE DIMANCHE MATIN
Rue de l'Institut, 31 - BLEGNY - Tél. 04 387 43 08

AD Barchon

EUROPNEUS
www.europneus.be
Champs de Tignée, 68
4671 BARCHON
Ouvert du lundi de 12h à 18h00
Mardi, mercredi et jeudi de 09h à 18h00
Vendredi de 09h à 19h00 - Samedi de 09h à 13h00
04.387.62.71
Fax 04.387.43.09 - barchon@europneus.be

Gilson maison
produits de nettoyage
Maintenant aussi...
TOUTES LES FOURNITURES POUR LE BUREAU
Genee, papier, matériel de bureau, etc.
33 route de Légnon, 4671 BARCHON
Tél.: 04/387.57.09 - FAX: 04/370.08.03
Magasin ouvert en semaine de 9h à 17h30 (17h le vendredi)
www.gilson-horez.be info@gilson-horez.be

Jean LACROIX
à TOUT FAIRE MATERIAUX
MATERIAUX DE CONSTRUCTION - PRODUITS PETROLIERS
TERRASSEMENT-EMPLOIEMENT-ASPHALTE
Rue Lieutenant Jungling, 12
4671 BARCHON
Tél. 04/387.43.99 - Fax. 04/387.72.68
E-mail: mat.lacroix.barchon@skynet.be

Pierre ledent
BOULANGERIE
PATISSERIE
Rue Entre-deux-Villes, 59
4670 BLEGNY
Tél. 04 387 42 16

Gymnastique Saint-Jean-Berchmans

Psychomotricité

Gymnastique filles et garçons

Danse moderne de 4 à 10 ans

Danse moderne de 10 ans à

Step, Adbo-fessiers, Taebo

Fitness, Remise en forme

Renseignements : 0478 35 47 13

gym.blegny@hotmail.com



Nous vous remercions pour la saison 2008-2009!

**Nous vous donnons rendez-vous dès le 7 septembre 2009
pour notre nouvelle rentrée**

<http://gymblegny.skyrock.com/>

ALAIN & GUY
Cuisine non Stop
Salle de jeux pour enfants
Climatisé enfants
Aux Champs de Tignée 3
4671 Barchon
Tel : 04 345 09 85
Fax : 04 377 37 08
de lundi au vendredi de 0h à 22h - le week-end de 10h à 23h
Service buvette - Salle pour banquet

Garage MECA
Mecanique automobile
Toutes marques
Vente et achat de
véhicules d'occasion
Spécialiste VW-AUDI
Rue Champ de Tignée, 10/1
4671 Barchon
Tél 04/387 78 98
Fax 04/377 32 64
www.mecapro.be
Pili Jean-Claude

PRODUITS LAITIERS et de BRASSERIE
Détail - Demi-gros - Gros VINS et SPIRITUEUX
S.P.R.L. MONAMI
Rue de l'Institut, 13 4670 BLEGNY
Tél : 04-387.48.18

SCRL RYAVEC & Fils
Agence AXA Banque
Assurances - Crédits - Placements
Rue de la Station 44
4670 BLEGNY
Tél (04)387 45 41 - Fax : (04)387 43 98
E-mail : joannyves.ryavec@ryavec.be
<http://www.ryavec.be>

SOLIDARITÉ SERVICES
Titre-Service
Régime de gestion des entreprises
Cessions & Mutations d'entreprises
Régime de cotisations à l'étranger
Frais de location
Rue de l'Institut, 11 - Blegny - Tél. 04 387 43 08
Fax 04 387 43 09 - Fax 04 387 29 18 - info@solidariteservices.be

Librairie - Papeterie
Le Petit Vatel
Rue de l'Institut, 6
BLEGNY
Tél.: 04/ 387.75.05
LOTTO - TABACS - ARTICLES CADEAUX

Café « A Vi Blegne »
Henriette, ses enfants et petits-enfants
Rue Entre-Deux-Villes, 9 4670 BLEGNY
Tél : 04/387.50.16
Jour de fermeture : le lundi
• Cadre rustique situé au cœur de Blegny
• Grand choix de bières spéciales
• Pièce intime pour réunions
• Facilités de parking

Le Fortin
Rue de l'Institut, 11 - Blegny - Tél. 04 387 43 08
Fax 04 387 43 09

Avec le soutien de
l'administration communale de
Blegny
mine de rien

Concerne : Sortie de l'autoroute Liège vers Aix-la-chapelle à Barchon

Vous connaissez certainement le problème de la sortie de l'autoroute Liège vers Aix-la-Chapelle, à Barchon. Régulièrement, entre 17h et 17h30, une file de véhicules se forme sur cette sortie et finit par déborder sur la bande de circulation de droite de l'autoroute. Vous n'ignorez pas, je suppose, le danger présenté par cette situation. Plusieurs accidents se sont déjà produits à cet endroit. Un rond-point est prévu à la sortie de l'autoroute, mais ceci ne résoudra certainement pas le problème. Une solution bien plus simple, plus rapide et moins chère, consisterait à créer deux bandes de circulation entre la sortie de l'autoroute et le pont de Barchon inclus. La route est d'une largeur tout à fait suffisante pour comporter deux bandes en direction du pont, de même que sur le pont lui-même, qui à l'origine comportait un total de 4 bandes. Ceci permettrait de « stocker » les véhicules en sécurité, plutôt que de les stocker le long de l'autoroute. De plus, cette solution, ne nécessiterait qu'une brosse et un seau de peinture blanche...

Henri Pevée

Enseignement catholique de Visé Le Rotary de Visé aide les élèves de 5e secondaire.

Le club Rotary de Visé a décidé de soutenir financièrement les projets mis en place par les écoles secondaires de notre cité dans le cadre de l'éducation à la citoyenneté.

Cette année, trois cent douze élèves de l'Institut Saint-Joseph, de l'Institut du Sacré-Coeur et du Collège Saint-Hadelin ont participé à des activités diverses : Visites de l'exposition «Notre Terre» à Bruxelles, voyage à Auschwitz ou au Fort de Breendonk, visites des «Territoires de la Mémoire».

Le Rotary de Visé est intervenu pour un montant de 8 € en faveur de chaque élève ayant participé à l'une de ces activités, soit :

de l'Institut Saint-Joseph : 47 élèves («Notre Terre»),

de l'Institut du Sacré-Coeur : 120 élèves (44 à Auschwitz, 35 à Breendonk, 41 aux Territoires de la mémoire),

du Collège Saint-Hadelin : 145 élèves («Notre Terre»).

Le vendredi 29 mai, le président du Club visétois, M. Yon Houben, entouré de plusieurs membres (MM. Jean-Marc Angé, Jean Ciborgs, Claude Delcuve, Alain Jacobs et Max Lehane) a remis symboliquement à deux élèves de Saint-Hadelin, Mlle Marina Georgou et M. Stéphane Ghijsen, le chèque de quasi 2496 € en présence du président de l'Amicale des Anciens Maîtres et Elèves du Collège, M. Francis Maréchal et de directeurs et professeurs, Mme Martinussen, représentant l'Institut Saint-Joseph en l'absence du directeur M. Michel Renwart, empêché, Mme Anne-Marie Lahaye, directrice du Sacré-Coeur, et Mme Cardol, professeur, G. Lesoinne, directeur du Collège et Mme Korvorst, professeur.

Le président du Rotary de Visé rappelait l'objectif poursuivi par le club, tandis que Mmes Lahaye, Martinussen et Korvorst exposaient l'action menée dans leur établissement. Au nom des trois écoles, le directeur de Collège remerciait chaleureusement le président et tout le club pour l'aide substantielle apportée à ces nombreux jeunes dans l'une des missions aujourd'hui confiée aux établissements scolaires.

Un vin d'honneur ponctuait ce moment particulièrement agréable.

Gilbert Lesoinne, directeur du Collège Saint-Hadelin à Visé
Wirhet, 10 4653 BOLLAND 087/67 55 73
Rue Saint-Hadelin, 15 4600 VISE 04/ 374 83 71
04 / 379 15 39 - 0497 / 28 57 30



Un cas de conscience

La foi vient de ce qu'on entend et ce qu'on entend vient de la parole de Dieu. (Romains 10/17).

Dans une foire d'exposition, un homme d'une cinquantaine d'années s'est approché du stand de la Bible. Il finit par expliquer au pasteur présent sa situation : né dans une famille chrétienne, il avait été en contact avec l'évangile dès sa petite enfance. Il avait négligé de se préoccuper de son salut. Il s'était marié, avait eu des enfants et ne s'était jamais soucié de leur faire connaître la Bible et les vérités chrétiennes. Toutefois, depuis quelque temps, il réfléchissait à ce qu'il avait entendu dans son enfance et il en était troublé. De plus, il prenait conscience qu'il avait commis une grande faute en ne donnant pas à ses enfants un enseignement chrétien, ce qui pourrait lui être reproché un jour. C'est pourquoi il pria le pasteur de le conseiller sur ce qu'il devait faire maintenant. Nous ne pouvons revenir en arrière et recommencer ce que nous avons négligé. Pourtant, nous pouvons toujours revenir vers celui que nous avons délaissé. Dieu nous dit « Reviens à moi » Jérémie 4/1.

Si vous vous trouvez dans cette situation, ne laissez pas passer un jour de plus. Car qu'est-ce que notre vie ? Une vapeur éphémère ! Demain ne nous appartient pas. Ne négligeons pas le grand salut de Dieu. Aujourd'hui, repentez-vous et croyez à l'évangile. Ouvrez le livre de Dieu, lisez-le et priez pour chacun des vôtres (l'avez-vous seulement déjà fait ?). Vous pouvez offrir une Bible à chacun de vos enfants et leur dire ce que vous y avez trouvé, leur demander pardon de votre négligence, et leur montrer le prix qu'a pour vous la bonté de Dieu.

La communauté protestante est heureuse de vous inviter à ses différentes activités à savoir :

- Les cultes : le dimanche à 10.00 hrs. Pendant les mois de juillet et août, les études bibliques sont supprimées.
- Nos réunions se tiennent au temple protestant de Blegny : 54, rue de la Station à 4670 Blegny.

Renseignements : 04 387 48 57

Judo et Ju Jitsu



Bushido Saive
Stage
d'Août

Avec la participation de Charline Van Snick
Médaille au Championnat d'Europe 2008

柔道

Quand ? Du lundi 17 au vendredi 21 août de 9 à 16 h

Prix ? 60 € Chèque sports accepté

Où ? Hall Omnisports de Saive

Contact Anne : 04/362 59 60 ou 0494/18 36 22

柔術

Email : bushido.saive@scarlet.be
<http://home.scarlet.be/bushido.saive/>

Reprise le mardi 1 septembre à 18h30

En collaboration avec l'administration
communale de Blegny et l'Adeps.



Et de 9 !!!

Quoi de 9 ? Juste que pour la 9^{ème} fois, **Le Cap** (le service d'accueil de jour pour les jeunes non scolarisés de l'institut Notre-Dame à Céréxhe-Heuseux) a organisé sa marche parrainée du 1^{er} mai au manège de La Jument Blonde à Melen.

De quoi s'agit-il ? D'une bonne vingtaine de cavaliers de différents niveaux qui, tous les 1^{er} mai depuis 9 ans, dirigent leur monture vers le même but, celui de rapporter assez d'argent pour couvrir toute une année d'ateliers d'hippothérapie au Cap; ateliers hebdomadaires qui permettent à nos jeunes handicapés mentaux de vivre, au contact des chevaux, de grands moments d'émotion et de bien-être.

Cette 9^{ème} année fut un bon cru : beaucoup de soleil, de familles, d'enfants, de bonnes volontés du manège, d'éducatrices, de bénévoles, de sympathisants tous azimuts, beaucoup de parrainé(e)s et surtout, beaucoup de parrains généreux ! Grâce à tout ce beau monde, les enfants du Cap sont aujourd'hui rassurés; ils pourront, jusqu'à la 10^{ème} édition au moins, poursuivre cette activité qui leur est chère mais qui n'est subsidiée que par ses parrains du 1^{er} mai, quelques amis du Rotary et autres rares bienfaiteurs.

Maxime, Rafi, Yasemin, Anthony, Nisrine, Allysson, Candy, Dylan Haytam, Kevin ne sont pas très bavards dans l'ensemble, mais nous qui les connaissons bien, nous savons qu'ils vous sont très reconnaissants d'avoir fait de cette 9^{ème} marche une réussite et qu'ils tiennent à vous remercier. En leur nom, donc, merci 1000 fois et bloquez déjà la date du 1^{er} mai 2010 : un anniversaire, ça se fête !

L'équipe éducative du cap



La jument blonde asbl
rue haute 4633 Melen
Tél : 04/ 377 39 41
GSM 0498/598702



04 387 70 91
Plus d'info : www.winhome.be

Département WinHome

Formations pour particuliers,
Stages jeunes, Formations seniors

Vacances été 2009

Win Home

**Etre épanoui et réussir dans la vie,
c'est aussi développer
son intelligence émotionnelle !**

Stages pour Adolescents : (pour les jeunes à partir de 14 ans)

- Moi face à moi : Du 13 au 16 juillet 2009 de 9 à 12 h
- Moi face aux autres : Du 10 au 13 août 2009 de 9 à 12 h
- Moi face à mon avenir : Du 18 au 21 août de 9 à 12 h

Egalement en été nos stages informatiques :

(pour les jeunes à partir de 8 ans)

- Du 6 au 9 juillet de 9 à 12 h
- Du 13 au 16 juillet de 13 à 16 h
- Du 27 au 30 juillet de 9 à 12 h
- Du 3 au 6 août de 9 à 12 h
- Du 10 au 13 août de 13 à 16 h
- Du 18 au 21 août de 13 à 16 h
- Du 24 au 27 août de 9 à 12 h

Prix : tous nos modules sont au prix de 110 €
Inscription à deux modules : - 10 %
Inscription à trois modules et plus : - 15 %

Week-end Familial

Mieux se connaître
dans le respect de nos
différences et renforcer
les liens familiaux !

Destiné aux parents
et adolescents de plus
de 14 ans

Dates :

- Session 1 :
les samedi 4 et dimanche
5 juillet de 9 à 17 h
- Session 2 :
les samedi 8 et dimanche
9 août de 9 à 17 h

Prix :

- 250 € par famille

WinHome : Sonia Piret - rue Entre-Deux-Villes 5/7 - 4670 Blegny

**Ligue des Familles de Blegny :
Cartes de réduction chemins
de fer oubliées ?**

Avez-vous renouvelé vos cartes de réduction chemins de fer cette année ?

N'attendez pas la dernière minute pour effectuer cette démarche !

Attention aux périodes de congé où vous risquez de trouver porte close.

Alors, pour savoir si vous devez renouveler certaines cartes, vérifiez bien leurs dates de validité, différentes pour chaque enfant.

A votre disposition pour tout renseignement
complémentaire : Francine ANDRE - LERUTH
04.387.51.07



Fêtons les "Marie"



**le samedi
15 août 2009
à l'Institut Saint-Joseph**

PROGRAMME

- **10 h : Messe en wallon**
- **11 h : Apéritif et dîner champêtre**
- **Nouveauté: Thé dansant années « 60 »**
- **Brocante toute l'après-midi**
- **A partir de 17h30 : assiettes de fromages variés ou choix de charcuteries.**

**Votre banquier à proximité de chez vous
Un service personnalisé
Même sans rendez-vous**

SCRL RYAVEC & Fils

**Agence AXA Banque
Assurances - Crédits - Placements**

**Rue de la Station 44
4670 BLEGNY**

Tél (04)387 45 41 - Fax : (04)387 43 98

E-mail : jeanyves.ryavec@ryavec.be

<http://www.ryavec.be>

Bureaux ouverts
lundi - mardi - mercredi de 8h30 à 18h00
jeudi de 13h00 à 18h00
vendredi de 8h30 à 17h00
En-dehors de ces heures,
sur rendez-vous.

**Un conseil en banque
ou en assurance ?
www.ryavec.be**

**SelfService
ouvert aux clients
de toutes les banques**

assurance épargne

**3% par an
pendant
8 ans**

crest classic

optez pour
la sécurité financière

Profitez de ce taux d'intérêt attrayant en vigueur au 30 mai 2009. Il est garanti sur chaque versement net pendant au moins 8 ans et peut être revu à tout moment pour les versements ultérieurs.

Crest classic est une assurance épargne branche 21 d'AXA Belgium accessible dès 2.500 euros.

Vous trouverez plus d'informations sur ce produit dans la fiche info financière disponible dans notre bureau.

AXA Belgium, S.A. d'assurances agréée sous le n° 0039 pour pratiquer les branches vie et non-vie (A.R. 04-07-1979, M.B. 14-07-1979) - Boulevard du Souverain 25 - 1170 Bruxelles - N° BCE : TVA BE - 0404.483.367 RPM Bruxelles



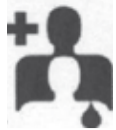
**réinventons /
l'assurance épargne**

CEBA 11349A-cB - RPM 0437 084 275

SERVICE DU SANG

Ensemble, inversons la tendance...

**10 MINUTES...
POUR SAUVER UNE VIE**



Blegny :
les lundi 20 et le mardi 28 juillet 2009
de 17h30 à 19h45 à la salle du CPAS de Blegny
(rue de la Station)

Mortier :
le mercredi 5 août 2009 de 16h30 à 18h30
dans le car de la transfusion
(Place communale)

Julémont :
le mercredi 5 août 19h00 à 20h15
dans le car de la transfusion
(Devant l'école)

www.transfusion.be

donnons notre sang

**Collectes
de sang
BLEGNY**

www.transfusion.be
info@redcross-transfusion.be

0800 92 245

**Gymnastique Saint Jean Berchmans
Le bilan d'une saison**

La 78^{ème} saison de la Gymnastique Saint Jean Berchmans vient de se terminer et il est temps de vous dire MERCI !

MERCI à vous pour votre confiance et votre participation active à nos cours et diverses manifestations. MERCI de nous avoir soutenus tout au long de cette année. MERCI à nos nombreux bénévoles et sponsors, ils sont trop nombreux à citer. MERCI à l'administration communale pour l'aide précieuse qu'elle nous a apportée tout au long de la saison. MERCI, enfin, à tous les professeurs qui se sont dévoués sans compter pour rendre les cours agréables et attractifs.

La saison 2008-2009 ? Parlons-en, que s'est-il passé ? Il est temps de faire un petit bilan :

- En septembre, un nouveau comité prend la relève et assure une organisation qui se veut novatrice tout en restant fidèle aux valeurs intrinsèques que le club met en avant et ce, depuis toujours. De nouveaux cours sont lancés : danse pour ados, fitness pour tous et remise en forme pour nos aînés. Les cours traditionnels tels que gymnastique pour garçons et filles, psychomotricité et cours d'entretien sont bien sûr maintenus.
- En décembre, nos nouveaux danseurs démontrent qu'après 3 mois d'entraînement seulement, il est possible de danser sur une chorégraphie complète et, surtout et avant tout, de déjà former un groupe, un ensemble.
- De janvier à mars, nos gymnastes du cours de perfectionnement participent à diverses compétitions et, c'est avec beaucoup de fierté, que deux de nos gymnastes participent à la finale francophone de division 5 à Herstal. Gaëlle Decoster est médaillée d'or de sa catégorie.
- Le 23 février, le club organise le carnaval des enfants, tradition chère à notre village depuis des années. On ne sait qui s'est le plus amusé ? Les enfants grâce à la présence du clown Caramel, ou les parents, qui, le temps d'un après-midi, se sont retrouvés en toute convivialité ?
- Le 7 mars, tous les enfants du club passent leur brevet, question d'évaluer les progrès de chacun aux différents agrès après une année de travail.
- Le 29 mars se tient le gala de danse. Pas moins de 450 danseurs sont présents. Danses, chorégraphies, paillettes et rêves sont au rendez-vous dans une salle comble.
- Enfin, le 30 mai, se tient la grande fête de fin de saison. Toutes les sections sont représentées et, devant parents, familles et amis, les gymnastes et les danseurs se surpassent pour nous offrir un bouquet final sans précédent.

En résumé, nous pouvons dire que tous les cours de gymnastique, de danse et de remise en forme ont eu un franc succès et, grâce aux familles et amis, les activités se sont déroulées dans les meilleures conditions qui soient !

C'est un comité, avec un club « riche » de plus de 200 membres, qui prépare déjà la saison 2009-2010. Au programme : gymnastique pour garçons et filles, psychomotricité dès l'âge de 2.5 ans, cours pour adultes (step - abdo-fessiers - taëbo - fitness - remise en forme pour les aînés), danse pour petits et grands dès l'âge de 5 ans.

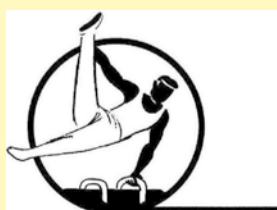
Les nouveautés pour la saison 2009-2010? Nous vous en dirons plus lors de la prochaine édition de votre journal.

Dans cette attente, sachez que la nouvelle saison reprendra dès le 7 septembre et que nous espérons vous retrouver très nombreux !

Encore MERCI et bonnes vacances à tous,

Ineke Vervier
Présidente

Tél : 0478 35 47 13
gym.blegny@hotmail.com



S.F.C. SAIVE
AOUT 2009
STAGE DE FOOT

sous la direction de Mr A. MARTEAU (Diplômé UEFA)
Coordinateur des Jeunes

du 17 août au 21 août 2009
(inscriptions jusqu'au 16 août 2009)

9 h - 15 h 30
Mercredi arrêté à 12h
Encadrement par des entraîneurs diplômés ou du club.

Technique, dribble, frappe au goal...

Benjamins - Diablotins - Préminimes - Minimes

Prix : 60 € (avec repas chaud)
50 € (sans repas)
(-20 % pour le 2^{ème} enfant)

Ce prix comprend :

- La participation au Stage
- Assurance
- Garderie (accueil à 8h)
- Après-midi jusque 16h30 sauf le mercredi

RENSEIGNEMENTS ET INSCRIPTIONS

A. MARTEAU, Avenue des Peupliers, 51 à 4671 SAIVE
0494/11.35.10 - 04/362.12.68

S. GUTKIN, Rue des Anémones, 32 à 4671 - SAIVE
0495/32.98.51 - 04/362.04.72

La Vesti-Boutique
vous accueille

CROIX-ROUGE
de BELGIQUE
Section de Blegny

De quoi s'agit-il ? Un petit magasin social. Vous pouvez acquérir des vêtements, articles enfance, à des prix démocratiques.

Quand ? Tous les lundis et mercredis de 13 à 17h
Où ? A la Maison Croix-Rouge
Place Sainte-Geترude, 1 4670 Blegny - Tél. 04 362 34 99

Nous vous y attendons nombreux

**Location du module
de psychomotricité**

Le module de psychomotricité, c'est une série de tubes et de cubes emboîtables les uns dans les autres. Leur enchevêtrement crée un labyrinthe qui fait la joie des enfants. Toutes les combinaisons sont possibles et on peut ainsi en modifier l'agencement à l'infini.

L'idéal pour vos fêtes de famille : joie des enfants et tranquillité des parents !



Vous pouvez aisément emprunter un de nos deux modules qui fera la joie de tous les enfants. Location : 25 € pour les membres de la Ligue et 40 € pour les non-membres.

Renseignements auprès de notre déléguée :
Thérèse SMETS : 04.387.40.71

Centre Horticole Blegnytois

Rhubarbe

Ne dirait-on pas que l'attrait pour la rhubarbe a augmenté ?

Première source de compotes de l'année, la rhubarbe connaît un regain d'intérêt. Il n'est que d'entendre les éloges gourmands à propos de tartes coulantes et de compotes rafraîchissantes... On en connaît plusieurs variétés : rouge hâtive de TOBOLSK, QUEEN VICTORIA à pétioles très gros, rouges, de bonne qualité, GOLIATH, grosses et longues tiges rouges et vertes. On multiplie la rhubarbe par division des souches au début du printemps ou à la fin de l'automne, en protégeant les plaies avec de la poudre de charbon de bois.

Il est recommandé de ne pas laisser la plante monter en fleurs et en graines. Mais, par curiosité, cette année je l'ai fait ! Et c'est vrai, la plante arrête sa croissance et favorise la hampe de semence.

Ainsi, je tenterai quelques semis... Avis aux amateurs, il y a des centaines de semences ! Si le semis réussit, peut-être y aura-t-il quelques surprises, car la variété n'est pas toujours maintenue de cette manière... On verra !

André Hecq

A la recherche du temps perdu (10)

Le fondeur

Chaque dimanche, petit enfant, j'accompagne maman à la messe en l'église Ste Véronique à Liège.

A cette époque de guerre, l'église est bondée lors des offices du dimanche. Aussi, un monsieur veille au calme et à l'ordre dans l'église. Il indique les dernières chaises libres aux fidèles encore debout. Il m'impressionne beaucoup par sa gravité et son habit: coiffé d'un bicorne garni de galons dorés et d'une cocarde aux couleurs nationales, il est vêtu entièrement de noir brodé doré et argenté. Sa poitrine affiche des décorations bigarrées. Il porte au côté un sabre que je ne vis jamais sorti de son fourreau.

Après la guerre et selon l'évolution de la foi, les églises ne se remplissent plus. Ce maître de cérémonies (appelé Suisse) n'a plus de rôle lors des offices. Il meurt vers 1950 et n'est pas remplacé.

Je n'y pense plus.

Quelques années plus tard, lors d'une visite au musée de la Vie wallonne, mon père me montre une photo et me dit : « Le reconnais-tu ? C'est le Suisse » Une affichette indique qu'il s'agit du dernier fondeur de bougies de la région liégeoise. Pensionné, il devint le gendarme d'opérette préposé à l'ordre dans l'église Ste Véronique. Jeune et en habits d'ouvrier il m'était méconnaissable !



Yves SIMON

EURO TENNIS - BARCHON



Attention : A partir du 1^{er} mai jusqu'au 15 septembre de 9h à 22h, les terrains dans le grand hall sont à 10 €/heure + éclairage si nécessaire.

Barchon : 04/362 79 62

EURO TENNIS - BARCHON RESTAURANT

**Les moules reviennent !!
15 sortes à partir du 4 juillet**

Réservation souhaitée

**Le vendredi 10 juillet :
moules à volonté pour 12,50 €**
Réservation obligatoire

13, rue Lézipont - 4671 BARCHON Tél. 04 370 10 00
E-mail : fabienne.dupuis@skynet.be Fax 04 370 10 00 - GSM 0475 45 62 78

assurance épargne

**3% par an
pendant
8 ans**

crest classic

optez pour
la sécurité financière

Profitez de ce taux d'intérêt attrayant en vigueur au 30 mai 2009. Il est garanti sur chaque versement net pendant au moins 8 ans et peut être revu à tout moment pour les versements ultérieurs.

Crest classic est une assurance épargne branche 21 d'AXA Belgium accessible dès 2.500 euros.

Vous trouverez plus d'informations sur ce produit dans la fiche info financière disponible dans notre bureau.

AXA Belgium, S.A. d'assurances agréée sous le n° 0039 pour pratiquer les branches vie et non-vie (A.R. 04-07-1979, M.B. 14-07-1979) - Boulevard du Souverain 25 - 1170 Bruxelles - N° BCE : TVA BE - 0404.483.367 RPM Bruxelles

AXA réinventons /
l'assurance épargne

Agence AXA Banque

Pierre HABETS

Rue de Barchon 93B - 4671 HOUSSE

04/387 50 66

CBFA 1.1394A-CB - RPM 0850794126

Mon papa et moi...

COIFFEUR

HOMMES-ENFANTS

POSSIBILITÉ DE RENDEZ-VOUS LE 2^e DIMANCHE DU MOIS

Horaires :
(sur rendez-vous) du mardi au samedi à partir de 9h avec possibilité de rendez-vous jusque 20 h

Sur rendez-vous • Carte de fidélité

Coupe - Champ. normal - Gel :	14,50 €
Coupe - Champ. spéc. - Gel :	16 €
Coupe - 12 ans - Gel :	11 €
Coupe tondeuse :	10 €
Coupe sans champ. - Lotion :	12,50 €
Service barbier :	10 €

Rue Rabosée, 81 - 4020 WANDRE «La Xhavée»
Tél. 04/265 65 74 - GSM 0474 34 41 82

Les-oûhes d'amon nos-ôtes

Li grosse tcnâpinne où hâmustê
(la grive draine).

On novê djoû d'prétins vint d'disclôre.
Une nouvelle journée de printemps vient de naître.

Al'dilongue dè bwès, lès frisses wazons del wêde riglatihes d'rôseye d'ardjint.
En lisière du bois, les gazons frais du paturage brillent d'une rosée argentée.

Li novê solo ritchôke pidjote a midjote lès ombions dè âbas.
Le soleil matinal repousse lentement les ombres du verger.

Dèdjà so pî, on breun' oûhê potchtèye avà lès florèyes jèbes.
Déjà levé, un oiseau brun sautille parmi les herbages fleuris.

Li grosse tchâpinne fê s'niyâ, li bètch rimpli d'ine toupe di four èle s'ènulèye èt s'tape èl bodje d'on djône tchèr'sî.
La grive draine batit son nid, le bec chargé d'une touffe de foin, elle s'envole et se pose dans l'embranchement d'un jeune cerisier.

Lès fôyer ni sont co qu'dès rafiya, mins l'niyèye sèrè s'ahoute prôtèdjèyes par li corone di cohes.
Les feuilles ne sont encore que des promesses mais la nichée sera bien protégée par la couronne de branches.

Là, à k' mincemint d'avril, li frumèle mète d'jus 4 ou 5 bleus-oûs gâliotés di rotchès tètches.
Là, au début d'avril, la femelle dépose 4 ou 5 oeufs bleus garnis de tâches rouges.

Après 15 djoûs d'covèdje, les poyons vinèt foû dèl hâgne, i sont forés par lès parints tot-â-long d'ine cope di saminnes.
Après 15 jours d'incubation, les poussins éclosent, ils sont nourris par les parents durant deux semaines.

Si on mohèt ou ine cwèrnèye s'aprépèye dè niyâ, lès deûs hâmustê disfindèt corèdjeû-semint l'covèye par dèss attaques acpagn-tèyes di tchawèdjès d'arèdjî.
Si un épervier ou une corneille s'approche du nid, le couple de draine défend vaillamment la couvée par des attaques ponctuées de cris furieux.

Qwand lès djônes sont révolés, li famille dimeûre essonle ine bons hapèye. Adon-pwis, èle si rapoule avou dèss-ôtes po rô-balér tot- avà divant d'enn'aler à lon payis.
Après l'envol, la famille reste longtemps unie. Puis elle s'assemble à d'autres pour vagabonder partout avant d'entreprendre la migration.

Texte et photo L. Demarche



En souvenir de Madame Marie Andrien Veuve de Monsieur Lambert Grosjean née le 30 avril 1920 et décédée le 24 mai 2009

La famille vous remercie pour l'hommage que vous avez bien voulu rendre sa défunte et pour toute la sympathie que vous lui avez témoignée.

Organisation complète de funérailles

REMACLE

Toutes formalités - Rapatriement - Service jour & nuit

Tél. Jour & Nuit **04 387 46 21**

Funérarium à Blegny : rue Entre-deux-Villes, 79.
Funérarium à Saive : rue Champ du Pihot, 49.
Funérarium à Soumagne : rue de l'Egalité, 28.
Service également partout à domicile.
Bureau : rue Entre-deux-Villes, 95 à Blegny.

Photo et plaques funéraires personnalisées.
NOUVEAU : Choix de montages de fleurs artificielles.

jicé

S.A.



d'expérience



Conditions Spéciales **SCHMIDT**

CUISINES



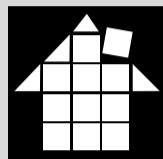
24 cuisines SCHMIDT exposées.
Devis gratuits réalisés par architecte d'intérieur
Montage et service après-vente **GRATUITS**
Garantie 20 ans sur charnières et coulissants

Avec Electroménagers des plus grandes marques :

AEG - SIEMENS - NEFF - NOVY - KUPPERBUSCH - MIELE - TEKA - SMEG - GENERAL ELECTRIC

Chaussée de Tongres, 348 à Rocourt
Ouvert de 9 h à 18 h 30

Tél. 04 263 48 39 - Fax 04 247 03 77
www.jice.meubles.be



TOUT FAIRE MATERIAUX

Ets Jean LACROIX S.P.R.L.

Matériaux de construction
Produits pétroliers

Rue Lieutenant Jungling, 12 4671 BARCHON
Téléphone : 04 387 43 99 Fax 04 387 72 68

Pierre HOETERS

Rue Sur les Heïds, 17 a 4671 SAIVE
Tél. : 04.387.48.88 - 04.362.57.88 Fax : 04-362.60.35
Zoning Industriel de Barchon

TOUTE LA MENUISERIE DU BATIMENT

CHASSIS BOIS - PVC - ALU
PORTES INTERIEURES - PORTES COUPE-FEU

POELERIE QUINCAILLERIE DENOOZ

12, rue de la Station - 4670 BLEGNY TÉL. 04/387 40 18

RAMONAGE CHEMINEES
ENTRETIEN ET REGLAGE
DE CHAUDIERES
OUTILLAGES METABO



Articles de Noël

Dépôt SHELL Gaz



Electrique à p. de **99 €**

Essence à p. de **269 €**
Technicien agréé



Prime sur foyers GAZ NATUREL à VENTOUSES **150 €**

ARTICLES MENAGES - CADEAUX
Foyers : à mazout, au gaz, charbon - bois et pellets

La Fontaine aux Pies

Les salles de réceptions...

Philippine et Suzy ont aussi le plaisir de vous recevoir dans leur auberge de campagne « Les tables d'Antan » les vendredi soir, samedi soir et dimanche midi.



La carte « Découverte » et les vins vous seront toujours présentés à prix doux

Réservations : 04 387 62 30 0495/69 19 77

2, rue de la Fontaine B-4606 St-André (Dalhem) www.tablesdantan.be

Erol Autos

achats - ventes - reprises

entretien véhicules toutes marques

Ouverture du lundi au vendredi de 8h à 12h et de 13h à 18h le samedi de 9h à 12h Fermé le dimanche

Tél. 04 387 71 48
GSM 0499 12 74 65

Jacques Donnay



Compositions florales

ETS JO WEIKMANS s.p.r.l.

rue de Feneur 33 Tél. : 04 387 51 27
4672 St-Remy GSM : 0477 51 36 84

MENUISERIE
EBENISTERIE

BOIS - PVC - ALU

CHASSIS

MEUBLES DE CUISINE

Travail exécuté par le patron
Devis gratuit



Qu'il coure - Qu'il nage - Qu'il vole
Son bien-être passe par chez nous !

Heures d'ouverture : tous les jours de 8 h 30 à 18 h 30 - Fermé le jeudi
Ouvert le dimanche de 8 h 30 à 16 h

Volaille disponible

Clôtures électriques Gallagher

Nourriture chevaux pavo, hippoforme
Tout le matériel et les plantes pour vos étangs



10, rue Frumhy 4671 Barchon
Tél. 04 362 61 68 Fax 04 377 63 36