

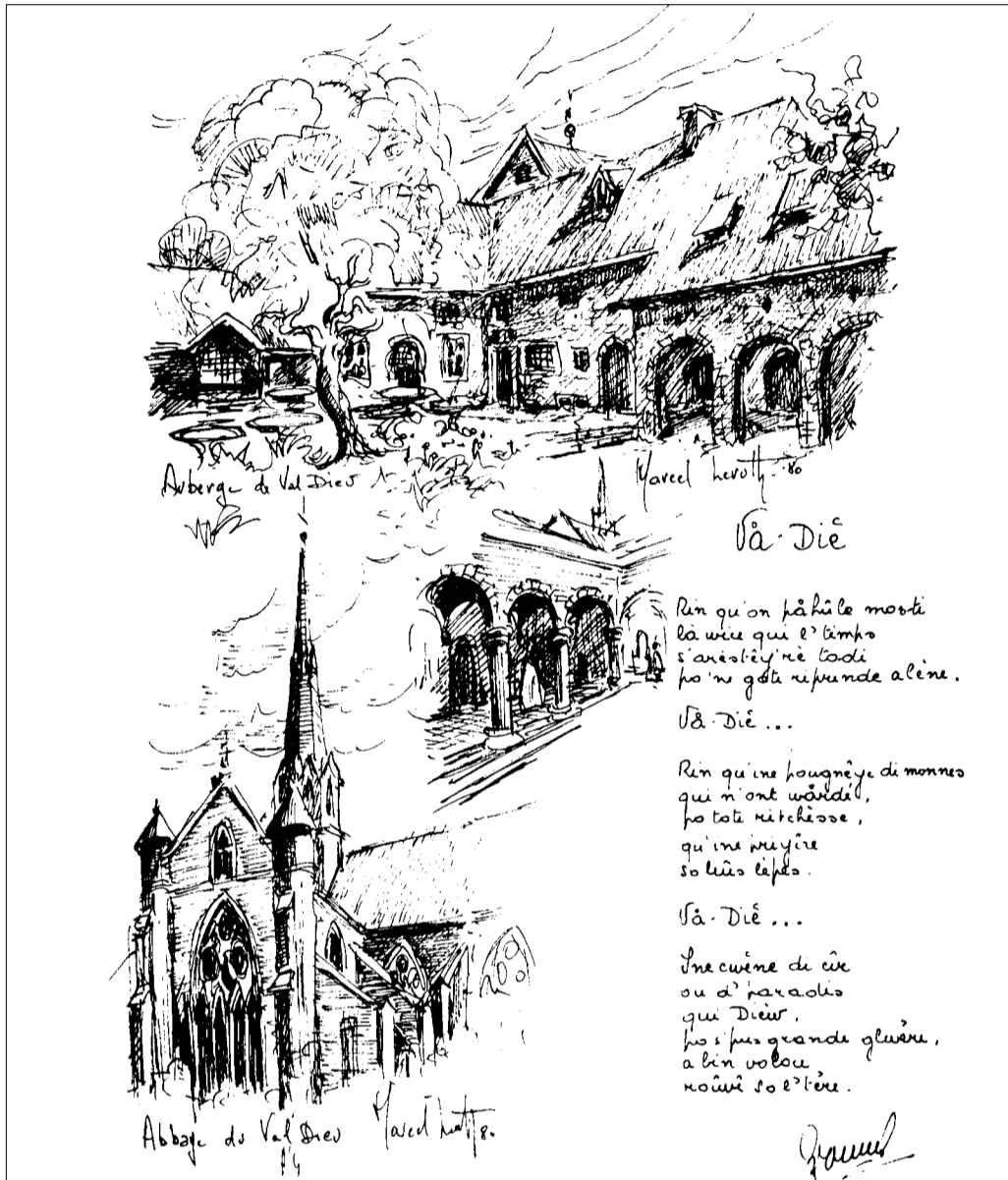


**Editeur responsable :**  
André J.P., rue de la Station, 4 - GSM 0494 18 35 92 - [jpablegny@yahoo.fr](mailto:jpablegny@yahoo.fr)  
**Publicité et annonces :**  
Collignon Ryavec M.-A., rue de l'Institut, 92 - 4670 BLEGNY  
Fax : 04 387 43 98 - GSM : 0495 60 00 87  
e-mail : [marieastrid.ryavec@ryavec.be](mailto:marieastrid.ryavec@ryavec.be)  
Les collaborateurs sont responsables de leurs écrits.  
Les manuscrits non insérés ne sont pas rendus

N° 379  
36<sup>e</sup> ANNÉE  
25/09/2007

Bureau  
de dépôt  
**BLEGNY**

**MENSUEL D'INFORMATIONS GENERALES ET REGIONALES**  
DE L'A.S.B.L. BLEGNY INITIATIVES • Localités desservies : Barchon, Blegny, Bolland, Cerexhe-Heuseux, Dalhem, Feneur, Housse, Julémont, La Motte, Mortier, Saint-André, Saint-Remy, Saive, Trembleur, Rabosée, Wandre, Xhavée



## BOSCH KSV 25603

Des technologies pour la vie

- AntiBacteria
- Porte haute
- Classe d'efficacité énergétique A : 296 kWh/an
- Volume net : 232 l
- Partie réfrigérateur : 164 l
- Partie surgélateur ★★★★★ : 68 l

### Partie réfrigérateur :

- Réfrigération dynamique par ventilateur
- Eclairage intérieur
- Dégivrage automatique
- Bac à légumes

### Partie surgélateur :

- Capacité de surgélation en 24 h : 4 kg
- Durée de conservation en cas de coupure de courant : 26 h
- 1 grille réglable en hauteur
- Pieds réglables en hauteur à l'avant, roulettes à l'arrière
- Charnières de porte à droite, réversibles.

Classe climatique : SN-ST



€ **399** €

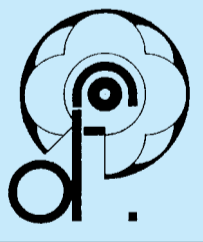
TVA - livraison et Récupel comprises.

T.V. • VIDEO • ELECTROMENAGER

**Maison Grosjean**  
S.P.R.L.

Rue Entre-deux-Villes, 2  
4670 BLEGNY  
Tél. 04 387 51 10  
Fax 04 387 78 61  
e-mail : [maison.grosjean@swing.be](mailto:maison.grosjean@swing.be) • Internet : [www.excellent.be/grosjean](http://www.excellent.be/grosjean)

## Horticulture DASSE à Blegny



vous propose un vaste choix de plantes  
autumnales pour jardins, bacs et parterres

Bulbes, rosiers, arbustes.

Egalement en nos établissements :  
terreaux, engrais, etc...

Ouvert de 9 heures à 12 heures et de 13 heures à 18 heures 30

31, rue de l'Institut  
Tél. 04 387 42 08

BLEGNY

## La Boulangerie-Pâtisserie Pierre Ledent

Les saveurs de l'automne sont à notre porte.



La Pâtisserie Pierre Ledent vous suggère ses gâteaux moelleux au chocolat, en exclusivité : «l'Île Noire», biscuit, chocolat et mousse chocolat amer, ainsi que le gâteau toujours bien apprécié «le frou frou», biscuit croustillant praliné et mousse de chocolat Caraïbe.

Pour se faire plaisir, l'envie de déguster nos pralines fourrées ainsi que le choix de trois sortes de ballottins... «Banco», «Harry» et «Natacha», c'est trois petites boîtes qui font le tour du monde.

Profitez du savoir-faire et de l'expérience de votre boulanger-pâtissier.

*Pierre Ledent*

**BOULANGERIE  
PATISSERIE**

Rue Entre-deux-Villes, 59  
4670 BLEGNY  
Tél. 04 387 42 16

Les nouvelles collections arrivent !



**Cypres**

Olivier Strelli

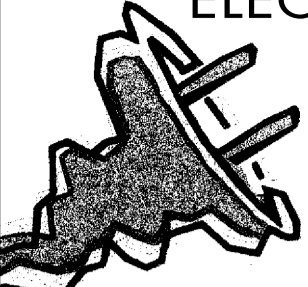
**GEOX  
RESPIRA**

**SCAPA®**  
AUTHENTIC SHOES

**Chaussures Lehane**

Rue Entre-Deux-Villes 47 - 4670 BLEGNY - Tél. 04 387 45 18  
MÊME MAISON - VISÉ - HERVE - WAREMME

**ELECTRICITE GENERALE**  
CHAUFFAGE A ACCUMULATION  
**FAVRAY**  
JEAN-LUC  
21, RUE ANDRE RUWET - 4670 BLEGNY  
04 387 79 32



**Alain DONNAY**  
S.P.R.L.  
ENTREPRISE GENERALE DU BATIMENT

**TOITURE - SANITAIRE  
PETITE MAÇONNERIE  
& TRANSFORMATION**

Tél. : 04/387 74 86  
Fax : 04/387 79 91  
Rue Troisfontaines, 76 4670 BLEGNY




S.P.R.L. **Bureau d'Affaires ASSUREA**

- Assurances toutes branches et toutes compagnies
- Crédits hypothécaires : taux les plus bas du marché
- Financements : auto, à but immobilier, prêts personnels
- Regroupement de crédits
- Conseil patrimonial (placements avec ou sans risques)

**Des professionnels qui assurent !**

Rue Emile Vandervelde, 380 4610 BELLAIRE  
Tél. 04 377 15 15 - Fax 04 377 52 43 - Site : [www.arnolis.be](http://www.arnolis.be)

**Nouveau dans votre région :**  
*Envie de retrouver la ligne et de la garder ?*

**Joëlle VANHAEREN** Diététicienne indépendante  
vous reçoit sur rendez-vous

Où ? Chez Karine Vanhaeren - Kinésithérapeute  
30, rue de la Source à SAIVE - Contactez-la au 0496/21 10 97

Son objectif ? donner à ses patients des repères au bien-être, à l'aide de différents plans alimentaires et une approche personnalisée en écoutant leur propre rythme et leurs envies. *Travaille en collaboration avec votre médecin traitant*

**VIDANGE • DEBOUCHAGE EGOITS ET FOSSES**

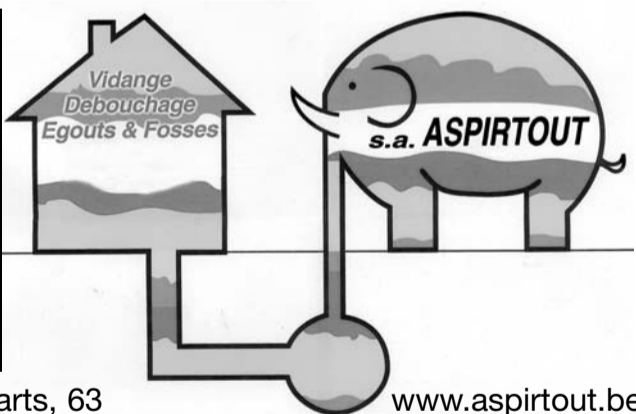
**-25 €** sur toute intervention dans l'entité de Blegny

Vidange  
Débouchage  
Egouts & Fosses

s.a. **ASPIRTOUT**

Rue des Sarts, 63 4671 Barchon www.aspirtout.be  
0475 34 56 40 - 04 387 56 40

**VIDANGE • DEBOUCHAGE EGOITS ET FOSSES**



Nouveau à **MORTIER**  
Salle Communale «Les Amis de la Jeunesse» Route de Mortier

**APPRENEZ A DANSER**  
avec **Patricia Duriez** (Professeur diplômé)  
(Académie des Maîtres de Danse de France)  
Organisatrice d'un Madison Géant inscrit dans le Guinness Book des Records 2001

**ALOHA DANCE** a.s.b.l.

Mardi et jeudi dès 18 h 30 - 1<sup>er</sup> cours gratuit  
SALSA - TANGO ARGENTIN - ROCK  
BOOGIE - WEST COAST SWING -  
DANSES DE SOCIETE  
Cha-Cha, Tango, Rumba, Valse(s), Samba, Paso-Doble, Quick-Step, Jive,  
DANSES MODE...

**INFO : 0472 62 17 66**

Cette manifestation est organisée avec la collaboration de l'Administration Communale de Blegny  
Visitez notre Skyblog : <http://alohadance.skyblog.com>



**MENUISERIE**  
**COLLARD** S.P.R.L.

Place du Village à Mortier T. 04 387 40 57

**Nouveau**

- Réalisation de terrasses en bois Bankirai à fixation invisible.
- Bardages extérieurs en bois.
- Toute menuiserie.
- Rénovation de vieux bâtiments

**Gratuit**  
**compte à vue**  
**+ cartes**

Demandez les conditions

**Bancontact** **PROTON** **VISA**

**Maestro**

Adressez-vous à :  
**Jean-Marie FASTRE**  
Thier du Ry, 1 à 4671 Barchon  
Tél. 04.387.76.29

**Record**  
Mon banquier à moi.

Agence ouverte du lundi au vendredi de 9 h à 12 h 30, le mercredi de 14 h à 18 h et le samedi de 9 h 30 à 12 h et sur rendez-vous.

2008  
Télévie Blegny 10 ans

Le samedi 27 octobre 2007  
TÉLÉVIE BLEGNY  
20h à Housse, salle du gymnase  
Rue de Barchon, 57


**Keyboard** Exceptionnel  
UNIQUE EN BELGIQUE

**Sound Orchestra**

Richard CHARDRY et ses musiciens en concert.  
17 Synthétiseurs  
17 saxophonistes

découvrez « le petit Dinant » avec Régine LOGEN et les saxophonistes de l'Académie César Franck de Visé de Blegny (Barchon) sortie 36/E40 et de Visé (collégiale) ; Itinéraire fléché →

Avec le soutien : de l'artiste, graveur sur ardoises, Monieur Paolo SALERNO, l'Administration communale de Blegny et le service de la jeunesse de la Province de Liège



**Blegny Initiatives Magazine**  
**TARIFICATION DES PUBLICITES**  
(à partir du 1<sup>er</sup> août 2004)

1/20 page	8 x 5,5 cm 4 x 11 cm	35 €
1/10 page	8 x 11 cm	60 €
1/4 page	20 x 14 cm	125 €
1/2 page	20 x 21 cm	230 €
1 page	40 x 28 cm	420 €

Publicité à communiquer avant le 5 du mois.

*Salons du Mont Carmel*


**Salle de réception**  
**Service traiteur**

Restaurant ouvert tous les jours pour Table d'Hôtes  
Priessevoye 18 - 4671 Saive  
(1 km de la caserne)  
Tél. 04 362 84 14  
GSM 0477 33 05 02

Visitez notre site  
[www.Salonsdumontcarmel.be](http://www.Salonsdumontcarmel.be)

**TOUS LES DIMANCHES**

*Dance Club Bolland*



**HORAIRE SAISON 2007-2008 :**  
DANSES MODE : DISCO ... 14 H 30  
WEST COAST SWING ... 15 H 30  
BOOGIE DÉBUTANT ... 16 H 30  
BOOGIE AVANCÉ ... 17 H 30  
SOCIÉTÉ DÉBUTANT ... 18 H 30  
SOCIÉTÉ AVANCÉ ... 19 H 30  
TANGO - ARGENTIN  
LATINO : SALSA ... 20 H 30  
SOUS RÉSERVE DE MODIFICATIONS  
Salle villageoise, Place du Wirhet à Bolland  
Renseignements : 087 / 67 48 29  
[www.danceclubbolland.be](http://www.danceclubbolland.be)

20 ANS  
D'EXPIÉRIENCE  
DANS L'AIDE  
À DOMICILE

asbl **SOLIDARITÉ  
&  
SERVICES**

## Offres de services

**Titres-Services**

**Repassage** Deux lieux à votre disposition: Gd Moulin 9 à Saive et Institut, 24 à Blegny

- Consacrez plus de temps à vos enfants ou à vos loisirs, confiez-nous le repassage de votre linge que vous récupérez dans les plus brefs délais. Sous la formule « Titres-Services » à 6,19 € de l'heure ( 4,69 € après déduction fiscale + 1,50 € de frais de fonctionnement)

### Courses à domicile

- Un coup de fil et vos courses ménagères vous sont livrées à votre domicile, sous la formule « Titres-Services »

### Aide-ménagère

- Une maison propre et rangée pour seulement 4,69 € de l'heure après déduction fiscale. De plus, vous améliorez le statut de votre femme de ménage ! Alors, pourquoi hésitez ?

## Offres d'emplois

**Titres-Services**

- Si vous êtes femme de ménage et/ou demandeuse d'emploi et si vous souhaitez obtenir un contrat de travail, contactez-nous !

Maison de l'ARC - rue de l'Institut, 24 à 4670 Blegny - Tél. 04/387 43 64 - Fax 04/387 76 18 - [solidariteetservices@skynet.be](mailto:solidariteetservices@skynet.be)

# OPTIQUE

PIERRE-MICHEL BILLET



Développement photo de qualité en 24h.

Photos d'identité en 3 min.

Service acoustique (sur rendez-vous)

BLEGNY - 7/1 rue Entre-deux-Villes - 04-387 54 34

## Renouvellement du Conseil à Blegny-Mine

D'importantes modifications viennent d'être opérées dans la composition de l'Assemblée Générale du Conseil d'Administration de l'asbl Domaine Touristique de Blegny-Mine, en raison des changements de mandataires provinciaux et communaux intervenus suite aux élections d'octobre dernier, et de la décision du Gouvernement Wallon, du Ministre du Tourisme Benoît Lutgen et de la Confrérie des Maïsses Houyeûs dè Pays d'Liège de modifier leur représentation dans les instances de l'asbl. L'asbl Domaine Touristique de Blegny-Mine a tenu de vendredi 10 août une Assemblée Générale Extraordinaire et un Conseil d'Administration qui ont pris les décisions suivantes :

- Après 24 années de présidence, Monsieur Paul Bolland, Gouverneur honoraire, quitte, à sa demande, ses fonctions de Président. Celles-ci sont confiées à Monsieur Abel Desmit, Questeur provincial et 1<sup>er</sup> Echevin de Soumagne.
- La Province de Liège sera également représentée à l'Assemblée Générale et au Conseil d'Administration par Madame Myriam Abad-Perick, Vice-Présidente du Conseil Provincial et Madame Betty Binot-Roy, Conseillère.
- Monsieur Roger Jeunehomme, Greffier provincial honoraire, Trésorier, et Monsieur Jean-Claude Phlypo, Echevin de la Commune de Blegny, membre du Bureau Exécutif, mettent également un terme, à leur demande, à 24 années de présence dans les instances exécutives de l'asbl. Ils sont respectivement remplacés dans leurs fonctions par Monsieur Christian Pétry, Directeur général des Sports, du Tourisme et des Grands Evénements à la Province de Liège, et Monsieur Marc Bolland, Bourgmestre de Blegny.
- Monsieur Jean Bastin, Bourgmestre honoraire de Blegny, qui reste membre du Bureau Exécutif, et Monsieur Pierre d'Odémont, Conseiller communal à Blegny, Administrateur, représenteront dorénavant le Gouvernement de la Région Wallonne dans les instances de l'asbl.
- Le Ministre du Tourisme de la Région Wallonne a désigné Monsieur Serge Ernst, Conseiller provincial, qui remplace Monsieur Pascal Valette au poste de Vice-Président de l'asbl et Monsieur Jean-Paul Reynders, Conseiller communal de Blegny, qui devient Administrateur.
- La Fédération du Tourisme de la Province de Liège a confirmé le mandat de Monsieur Christian Pétry, qui troque son poste de Secrétaire pour celui de Trésorier, et a désigné Madame Jacqueline Depierreux, Directrice, qui occupera les fonctions de Secrétaire de l'asbl, et Monsieur Jean Mathy, Echevin de Seraing, qui sera membre de l'Assemblée Générale.
- La Commune de Dalhem a désigné Monsieur Jean-Pierre Teheux, Echevin.
- L'asbl Comté de Dahlem a confirmé les mandats de Monsieur Gustave Liégeois, qui reste 2<sup>ème</sup> Vice-Président et de Monsieur Jean Dechevis, qui reste Administrateur.
- La Confrérie des Maïsses Houyeûs dè Pays d'Liège a confirmé le mandat de Monsieur Jean Nellissen et a désigné Monsieur Sante Palmieri, Mairie dè Patar, qui devient Administrateur.
- Monsieur Paul-Emile Mottard, Député provincial, Président de la Fédération du Tourisme de la Province de Liège, participera aux réunions des instances à titre d'invité permanent.

Le Conseil d'Administration nouvellement installé a décidé de conférer le titre de Président d'honneur à Monsieur Paul Bolland, de Vice-Président d'honneur à Monsieur Pascal Valette, de Trésorier d'honneur à Monsieur Roger Jeunehomme et d'Administrateur d'honneur à Messieurs Jean-Claude Phlypo, Gilbert Herkenne, José Lamaille et Raymond Vroonen.

Le Conseil d'Administration remercie chaleureusement le Président et les membres sortants pour l'imposant travail accompli au cours de toutes ces années et les félicite pour le bilan qu'ils laissent à leurs successeurs, bilan dont ils peuvent légitimement être fiers. Une manifestation en leur honneur sera organisée fin septembre en présence de tout le personnel de Blegny-Mine.

## L'INSTALLATION SANITAIRE

Etablissements  
**FRANCIS SWINNEN**

INSTALLATIONS SANITAIRES  
PLOMBERIE • ENTRETIENS  
DÉPANNAGES • TOITURES  
DISTRIBUTEUR DE  
**PISCINES EN KIT UNIPOOL**  
(Possibilité assistance technique)

Rue de Gobcé, 83 - 4670 BLENGNY  
Tél. : 04 387 71 21 - Fax 04 387 70 99



Chez

**LAETITIA**

Pour les jeunes  
comme pour les moins jeunes

HAUTE COIFFURE

chez LAETITIA  
les coiffures sympas...

Tél. 04 387 47 37

Exclusivité des produits de beauté du Docteur RENAUD de Paris

52, rue Trou du Loup

4670 BLENGNY

## La Maison d'Emira

Grande variétés Dégustations

Rue Entre-deux-Villes, 51 - BLENGNY - 0497 69 74 26

Serge Wegnez



Peinture &  
Décoration

Blegny

Rue de  
l'Institut, 87  
4670 BLENGNY

Tél. - Fax : 04 387 83 15  
GSM : 0495/57 57 46

Les travaux sont effectués par le patron

## LEJEUNE Stéphane

Abattage, Elagage, Bois de chauffage  
Aménagements de parcs et jardins  
pose de clôtures industrielles et sportives  
Création de terrasses en tous genres

Rue Trou du Loup 21

4670 BLENGNY

GSM 0474 88 71 00

Fraise Lavande

C'est : - de la glace à emporter - un salon de dégustation - une terrasse agréable  
- la réalisation de mets glacés pour chaque événement  
- une carte des crêpes et des gaufres dès le mois de septembre  
- la réalisation de verrines, de mignardises  
- l'organisation de soirées « fondue au chocolat »  
- la création de nouveaux parfums :

Fraise Lavande, rhubarbe gingembre, vin chaud, potiron, lilas, foie gras  
- la réalisation de bûches et de desserts glacés pour vos réveillons  
- la création de votre parfum selon vos désirs

En octobre : Pascale, Henri et Cassandre vous accueillent  
Le mercredi de 16 à 21 h 00 - Le week-end de 14 à 21 h 00

Fraise lavande se trouve rue de la Fontaine 71 à Blegny.

Vous pouvez nous contacter au 04.387.56.56 ou au 0475.755.111.

www.fraiselavande.be

info@fraiselavande.be

Le  
restaurant-  
friterie

**4 Bras**

vous accueille dans leur véranda, nouvelle  
terrasse et petite plaine de jeux

Tél. 04 370 17 34  
Fax 04 370 29 96

Rue de Rabosée 94  
4020 WANDRE

Ouvert tous les jours de 11 h 30 à 14 h 30 et de 17 h à 22 h

Fermé le LUNDI midi



Découvrez notre nouveau site !!!  
[www.centredebeaute-jacqueline.be](http://www.centredebeaute-jacqueline.be)

### Nouveauté : Le Power Plate

Un entraînement régulier sur la power-Plate® va contribuer :

- à une augmentation du métabolisme
- à un développement et une tonification musculaires
- à une réduction significative de la cellulite, à une amélioration de la souplesse
- à une meilleure condition physique
- à une amélioration de la coordination
- à une augmentation de la densité osseuse

10 minutes de Power-Plate® par séance, 2 ou 3 fois par semaine suffisent pour atteindre les objectifs que l'on s'est fixé. En savoir plus...

### Nos autres produits :

- Typologie : harmonisez votre silhouette
- Soins du visage avec les produits Environs
- Soins du corps avec VIP Millenium
- Epilation définitive avec le flash One Plus
- Maquillage avec les produits Jane Iredale
- Nos soins destinés aux messieurs...
- Blanchissement des dents avec Smilite

### Nos données :

- Adresse : 6, rue des Roches - 4670 Blegny
- Tél. : 04 387 52 50
- Mail : [jacqueline.donnay@skynet.be](mailto:jacqueline.donnay@skynet.be)
- Horaire : du lundi au vendredi de 9 à 18 h 30  
le samedi de 9 à 13 h.

## Les carnets blegnytois

### Naissances :

Le 14 juillet 2007 : Clara et Chloé, chez M. et Mme Chiodo-Pasart, de Saint-Remy.

Le 23 juillet 2006 : Marco, chez M. et Mme Scibetta-Guldemont, de Saive.

Le 25 juillet 2007 : Alexandre, chez M. et Mme Conka-Dubois, de Saint-Remy.

Le 25 juillet 2007 : Evan, chez M. et Mme Plomteux-Depireux, de Saint-Remy.

Le 28 juillet 2007 : Noah, chez Mme Dillembourg, de Blegny.

Le 4 août 2007 : Lydie, chez M. et Mme Franssen-Pelsler, de Mortier.

Le 5 août 2007 : Samuel, chez M. et Mme Rennotte-Rion, de Saint-André.

Le 8 août 2007 : Flavio, chez M. et Mme Logrillo-Dumarey, de Saive.

Le 20 août 2007 : Camille, chez M. et Mme Dheulin-Vercheval, de Housse.

Le 21 août 2007 : Elisa, chez M. et Mme Vervier-Szmata, de Mortier.

### Mariages :

Le 4 août 2007 : Bruggen Frédéric et Simonis Virgine, de Saive.

Le 4 août 2007 : Loly Bernard et Vande Moortele Anne, de Saive.

Le 11 août 2007 : Royen Aymeric et Magnette Céline, de Saive.

Le 11 août 2007 : Dandin Guy et Hennuy Sylvie, de Saive.

Le 18 août 2007 : Patriarca Eddy et Konen Tamara, de Saive.

Le 18 août 2007 : Hanlet Jean-Luc et Huynen Huguette, de Saive.

Le 24 août 2007 : Simkay Franck et Bemelmans Eva, de Barchon.

Le 25 août 2007 : Lebon Didier et Vrancken Nathalie, de Barchon.

Le 25 août 2007 : Fyalkowski Guy, de Saive et Mansart Christiane.

Le 25 août 2007 : Trus Dany et Hoebregs Emmanuelle, de Saint-Remy.

### Décès :

Le 30 juillet 2007 : Huynen Daniel, veuf de Christiane Plumhans, de Saive.

Le 2 août 2007 : Colson Léopold, époux de Monique Dewaide, de Blegny.

Le 3 août 2007 : Wertz Maria, célibataire, de Blegny.

Le 5 août 2007 : Stiensens Stéphanie, veuve de Ivon Pirotte, de Barchon.

Le 5 août 2007 : Joyeux Marcelle, épouse de Fernand Jadoul, de Blegny.

Le 10 août 2007 : Perick Joseph, veuf de Léa Erwinne, de Blegny.

Le 15 août 2007 : Bertrand Roger, époux de Christiane Meuter, de Saive.

Le 23 août 2007 : Présers Andréa, veuve de Lambert Salle, de Blegny.

## Tous au théâtre... Wallon !

### Festival de théâtre wallon

Chers amis,

Vu le succès rencontré l'année dernière et pour de nouveau mettre à l'honneur une part non négligeable de notre patrimoine, nous remettons le couvert !

Les A.S.B.L. «Salle Saint-Joseph – Maison des Jeunes» et «La Jeunesse de Blegny» sont heureuses et fières de vous présenter la 2<sup>ème</sup> édition de l'opération

### «TOUS AU THEATRE ... WALLON !».

En effet, d'octobre 2007 à mars 2008, un festival de théâtre wallon prendra place à la salle «Saint-Jean Berchmans», Rue de l'Institut, n° 27 à BLENGNY.

Comme vous pourrez le constater, ce programme regroupera 4 troupes de théâtre wallon issues du Plateau de Herve et mêlera les opérettes et les comédies. Pour le plus grand confort des spectateurs, tous les spectacles seront sonorisés par un technicien professionnel : Oger SCHNACKERS.

Au programme (à conserver précieusement):

Le samedi 27 octobre 2007 à 20h, «PRE-PAPA», comédie en 3 actes de A. SNYTSERS, par la troupe «La Ceheutoise», emmenée par M. Joseph TOSENS, de Cerexhe-Heuseux

Le samedi 17 novembre 2007 à 20h, «ZOZEF», opérette en 3 actes de Jean

WAGNER, par la troupe «Les Djoyeux Lurons», emmenée par M. Marcel CORNET, de Trooz,

Le samedi 23 février 2008 à 20h, «VINT D'ORÉDJE», comédie en 3 actes de Marcelle MARTIN, par la troupe des «Comédiens de la Magne», emmenée par M. Jacques WILKIN, de Soumagne,

Le samedi 29 mars 2008 à 20h, «CLÉRON, SONEZ L'AMOÛR !», opérette en 3 actes de G. DERAZ, L. FOURNY et C. STEYART, par la troupe «Les Amis Réunis», emmenée par M. Lambert LUCAS, de Melen,

Y a-t-il plus belle occasion pour passer une agréable soirée entre amis ?

Cette manifestation a pour but de financer les travaux d'entretien et de rénovation des salles «Saint-Joseph / Maison des Jeunes» et «Saint-Jean Berchmans». Les places sont mises en vente au prix de 7,50 € et des abonnements pour les 4 représentations sont disponibles au prix de 25,00 € (04/387.51.07) Attention : les places ne sont pas numérotées et ne peuvent être réservées à l'avance ; les abonnements ne donnent pas droit à une place précise.

Au plaisir de vous y voir,

Pour les comités organisateurs,  
Dominique ANDRÉ

### Événement littéraire exceptionnel à Blegny

Dans le cadre de la «Fureur de Lire», animation proposée chaque année dans toute la Communauté française autour du livre et de la lecture, vous êtes conviés à une rencontre participative avec des écrivains de chez nous : Serge Delaive et Karel Logist «deux auteurs en liberté». Elle aura lieu à la Bibliothèque communale de Blegny (Place Sainte Gertrude - à côté de l'Ecole communale), le jeudi 18 octobre à 19 h 30. L'entrée est gratuite.

Ces écrivains liégeois, amis de longue date et animateurs de la revue littéraire « Le Fram », évoqueront leurs parcours et inviteront le public à la lecture croisée de leurs textes en prose comme en poésie. A travers les collections de la bibliothèque, ils proposeront aussi leurs coups de cœur et la découverte des livres qui les ont marqués.

Saisissez cette occasion de découvrir, de voir et d'entendre deux jeunes écrivains belges, d'échanger spontanément idées et titres, de saisir les méandres subtils du processus créatif et d'appréhender la passion d'écrire.

Cette manifestation est organisée par le Centre Culturel de Blegny en collaboration avec l'Administration communale de Blegny et le soutien du Service général des lettres et du livre de la Communauté française.

Pour tout renseignement : Centre Culturel de Blegny (Schaeken P. 04/3874404) et Bibliothèque communale de Blegny (Mme Hollemans S. 04/3878246).





# INVITATION

**Samedi  
29 septembre 2007  
de 10h à 18h**

Dans une ambiance conviviale,  
venez visiter nos nouveaux locaux -  
agence bancaire et bureau d'assurances -  
et participez à notre grand jeu-concours :



**A gagner : un voyage - deux vélos -  
deux repas gastronomiques pour 2 personnes**

# SCRL RYAVEC & Fils

**Agence AXA Banque  
Assurances - Crédits - Placements**

**Rue de la Station 44 - 4670 BLEGNY**

**Tél (04)387 45 41 - Fax : (04)387 43 98**

E-mail : [jeanyves.ryavec@ryavec.be](mailto:jeanyves.ryavec@ryavec.be)  
<http://www.ryavec.be>



## Centre Public d'Action Sociale de Blegny, à votre écoute, à votre service (04/3874221, 56 rue de la Station).

Le C.P.A.S., une équipe qui agit pour vous, avec vous ! Avec tous ! Problèmes familiaux, financiers, de logement, de chauffage, demande d'allocation pour personne handicapée,...

Venez nous voir : on vous écoutera, on vous conseillera, tous les jours (sauf le mercredi), soit à notre permanence de 8h30 à 11h30, soit sur rendez-vous.

Voyez encore nos possibilités d'aides diverses...

*Vous ou vos enfants souhaitez pratiquer un sport mais vos revenus sont très limités ?*

Nous pouvons vous aider par des chèques sport si votre club a souscrit au système.

*Le coût de l'énergie vous met en difficulté financière ?*

Nous pouvons peut-être vous faire profiter des subsides fédéraux si vous vous chauffez au mazout à la pompe ou en vrac, au pétrole lampant à la pompe ou au gaz propane livré à domicile en grande quantité. Sur base de factures de livraison **du 1<sup>er</sup> septembre 2007 au 30 avril 2008**, vous aurez peut-être droit à une allocation de chauffage. C'est actuellement le cas des ménages dont les revenus annuels bruts ne dépassent pas 13.512,18 € majorés de 2.501,47 € par personne à charge.

C'est aussi possible pour d'autres catégories de revenus.

*Vous rencontrez des difficultés dans votre vie quotidienne mais vous souhaitez éviter un placement en maison de repos ?*

Le service de biotélévigilance, notre service de dépannage pour l'entretien de vos pelouses et de vos haies, notre service d'aide à domicile pour l'entretien de votre habitation, ... peuvent vous apporter une aide précieuse.

*Vous avez des problèmes pour vous déplacer : aller faire vos courses, vous rendre à un rendez-vous médical,...*

Réservez notre Blegny Bus. Voyez nos conditions incroyables (1 € par trajet sur la commune, 0,20 € le km en dehors de celle-ci et 0,50 € par 1/4 heure d'attente) !!!

*Mais le C.P.A.S. n'est pas là uniquement pour les personnes en difficulté.*

Ce sont également nos assistants sociaux qui vous guideront pour l'introduction de votre demande de pension de retraite.

Et c'est encore notre personnel, stable et compétent, agréé en titres-services, qui peut aider tout un chacun à entretenir son logis.

**Le CPAS est un service d'ACTION pour TOUS.  
N'hésitez pas à nous appeler au 04/3874221.**

## Vous cherchez de l'aide en «Math.», voici des possibilités

**Lisez nous complètement**

**Dans le cadre de l'A.S.B.L. : «Les 6 FONTAINES» de HERVE  
Préparation aux EXAMENS d'ADMISSION d'INGENIEUR CIVIL  
et aux études supérieures.**

A partir du mois d'octobre, nous organisons une formation en mathématique pour les élèves de la dernière année de l'enseignement secondaire qui suivent au moins 6 h de math/semaine.

Elle sera axée sur la préparation aux EXAMENS d'Admission aux études d'INGENIEUR CIVIL à L'UNIVERSITE de LIEGE ou de LOUVAIN. Elle peut aussi servir de complément de préparation (synthèse des humantés aux étudiants (qui envisagent des études où le bagage mathématique doit être le plus large possible : ingénieur industriel, agronome, ingénieur de gestion, HEC, école militaire, informatique, géographie, licences : math, chimie, physique, etc.

La prise en charge des étudiants se fait à partir d'octobre jusqu'à la fin de la 1<sup>re</sup> session des examens d'admission (début juillet).

La formation a aussi pour but, en plus des connaissances transmises, d'acquérir «une méthode efficace d'étude des math» ainsi qu'une bonne organisation pour présenter des examens dans l'enseignement supérieur (cours structurés et synthèses dans les 4 examens de l'examen d'admission).

**Cette préparation ne fait pas double emploi avec le cours de math «6+2h».** Nous n'acceptons qu'un nombre limité de candidats, ne tardez pas à prendre contact. Ce cours est ouvert aux élèves de toutes les écoles.

Voici les premières informations

Quand ? : Les samedis de 9 h 30 à 11 h 30.

1<sup>er</sup> cours : **6-10-2007**

Où ? : route de Charneux 36 à HERVE (collège Marie Thérèse)

Renseignements et inscriptions : Y. Vanhaeren : 04/387.52.84 (professeur) - J.-M. Lesoinne : 04/377.33.30 (professeur).

## Cercle horticole blegnytois

### Préparer la suite...

Après la récolte des derniers fruits, on peut déjà préparer la prochaine saison. Ne pas laisser de fruits sur les branches, ils peuvent porter des maladies. Avant et pendant la chute des feuilles, pratiquer un ou deux traitements préventifs à base de cuivre, comme la bouillie bordelaise. Ceci évitera le développement de champignons.

Il est aussi conseillé de ramasser les feuilles au sol et de couper d'éventuelles branches malades ou mortes. Le tout sera brûlé.

Sur framboisiers, supprimer toutes les cannes desséchées. Raccourcir les autres d'une vingtaine de centimètres pour les non remontants et sous la partie ayant fructifié et desséchée des remontants. Dans les deux cas, le raccourcissement produira l'émission de nouveaux porte-fruits.

Pour d'autres informations, consultez [www.coccinelles.be](http://www.coccinelles.be), le site de l'ASBL Adalia et écoutez les mardis vers 7 h 45, sur FM 90.5 l'émission de Michel Vincent.

A.H.

# jicé S.A. 50 ans d'expérience

**PORTES OUVERTES**  
**Conditions spéciales**  
**et prix magiques**

CUISINES  
**SCHMIDT** Venez nous rendre visite



**25 CUISINES EXPOSEES,  
PLUS DE 2000 COMBINAISONS  
POSSIBLES**

**Devis gratuits** réalisés par des architectes d'intérieur.

**Montage et service après-vente  
GRATUITS**

**GARANTIE 10 ANS SUR MEUBLES ET  
20 ANS sur glissières et charnières**

0405

**AVEC ELECTROMENAGER  
DES PLUS GRANDES MARQUES :  
AEG SIEMENS NEFF  
KUPPERBUSCH NOVY  
MIELE SCHOLTES  
GENERAL ELECTRIC**

**Chaussée de Tongres, 348 à Rocourt  
Ouvert de 9 h à 18 h 30**

**Tél. 04 263 48 39 - Fax 04 247 03 77  
[www.jice.meubles.be](http://www.jice.meubles.be)**

## C'est juste mon avis

par Jean Paul REYNDERS

Le mois de septembre est synonyme de rentrée : toute la société semble se remettre en mouvement après deux mois de suspension. En parlant de suspension, tout le pays est «suspendu» aux négociations gouvernementales qui, à l'heure où je rédige ces quelques lignes, n'ont toujours pas abouti à la mise en place d'un gouvernement. Tout le monde y va de son commentaire, certains évoquant même de plus en plus ouvertement la disparition pure et simple de la Belgique, laquelle ne serait finalement qu'un « accident de l'histoire ».

Il ne peut être contesté que la Belgique est composée de deux grandes communautés linguistiques, sans oublier (ce que l'on fait parfois trop souvent) la communauté germanophone. Bref, trois langues sur un espace géographique qui, à l'échelon mondial, se résume à un timbre poste. Et pas moyen de s'entendre ! C'est affligeant.

Loin de moi l'envie de jeter la pierre à l'un ou à l'autre. Alors que tout le monde prône aujourd'hui l'importance des langues, nous (les Belges en général) avons été incapables de profiter de la chance qui s'offrait à nous de permettre à chacun d'apprendre deux, voire trois langues nationales. Et reconnaissons-le humblement : les francophones n'ont jamais été très «motivés» pour apprendre le néerlandais alors que les néerlandophones se sont toujours efforcés (en tout cas jusqu'il y a peu de temps) d'apprendre le français. Ne parlons même pas des germanophones qui sont quasi tous trilingues (allemand, français et néerlandais). Pour pouvoir s'entendre, il faut d'abord pouvoir se comprendre. Et nous sommes aujourd'hui loin du compte. Malgré une certaine prise de conscience des autorités publiques, l'apprentissage des langues en communauté française n'est toujours pas une priorité : les moyens financiers et humains mis à la disposition des écoles sont dérisoires par rapport à l'ampleur du chantier. Certes, des écoles proposent des cours d'immersion, mais ces écoles sont peu nombreuses et rapidement saturées. Qu'en est-il alors de l'égalité des chances ? Seuls certains privilégiés auront la possibilité d'apprendre une langue étrangère, soit en s'offrant des cours privés, soit par des séjours linguistiques coûteux. Ce n'est pas acceptable.

Est-il trop tard ? J'ai la faiblesse de croire qu'il n'est jamais trop tard pour bien faire. Mais il faut réagir rapidement. Peut-être les turbulences politiques actuelles permettront-elles de faire avancer les choses à ce niveau.

Apprendre pour mieux se comprendre et donc s'entendre. Quel beau défi ! Enfin, c'est juste mon avis.

## Informations : évolution du dossier de la porcherie à Housse

Il y a plusieurs mois, les exploitants de la porcherie située à Housse ont introduit une demande de permis unique afin de déplacer leurs installations pour les agrandir et les moderniser.

En la matière, c'est le Collège des Bourgmestre et Echevins qui a la responsabilité de décider de l'octroi ou non du permis.

Compte tenu du caractère technique et complexe de ce genre de dossier, le législateur prévoit que l'avis de plusieurs instances compétentes doit être sollicité dans le cadre de l'instruction du dossier, à savoir :

- la DGATLP (Direction Générale de l'Aménagement du Territoire du Logement et du Patrimoine),
- la DPA (Division de la Prévention et des Autorisations),
- la DNF (Division de la Nature et des Forêts),
- la CRAT (Commission Régionale de l'Aménagement du Territoire),
- la CWEDD (Commission Wallonne pour l'Environnement et le Développement Durable),
- la DGA (Direction Générale de l'Agriculture).

Dans le cas qui nous occupe ici à Housse, le Collège des Bourgmestre et Echevins a voulu avant tout, respecter la procédure fixée par la loi de la façon la plus impartiale possible, afin de respecter les droits des uns et des autres.

Il est en effet évident, d'une part, que la Wallonie a besoin d'entreprises performantes. Dans ce contexte, les droits des entrepreneurs agricoles (au demeurant une famille blegnytoise) devaient être pris en considération, à leur juste valeur.

D'autre part, il était tout aussi évident que les nombreuses remarques émises par les riverains ne pouvaient pas être traitées à la légère.

Le Collège échevinal a donc attendu d'être en possession de tous les avis nécessaires avant de se prononcer. Ces avis ont été examinés en profondeur en date du 9 juillet.

Le Collège a dû constater lors de cet examen que l'ensemble des avis soulignait certains points positifs dans le dossier traité par les entrepreneurs mais tous les avis concluaient à une proposition de refus.

Dans ces conditions, le Collège échevinal s'est rangé aux avis des experts unanimes et a décidé de refuser le permis demandé par les exploitants.

Dans l'état actuel des choses, l'exploitation de la porcherie se poursuivra donc dans les conditions et les bâtiments actuels.

Un recours a été introduit par les demandeurs contre la décision du Collège.

PAR LE COLLEGE,

Le Secrétaire communal,  
Jean-Claude CLERFAYS

Le Bourgmestre,  
Marc BOLLAND

# Du 4 au 9 octobre 2007 : Grande Fête paroissiale à St-Remy

La Société Royale «LA JEUNESSE» de Saint-Remy qui naquit en 1865, organise du jeudi 4 octobre au mardi 9 octobre 2007 sa traditionnelle **GRANDE FETE PAROISSIALE D'OCTOBRE**.

Les festivités débuteront le jeudi 4 octobre par le WARM UP. Le **vendredi 5 octobre** à 19 h 00 s'ouvrira la célèbre **CAVE A VINS** «Au Traquenard» où plus d'une vingtaine de petits et grands crus vous seront proposés en dégustation. Cette année les vins de France et plus particulièrement ceux de la Bourgogne seront mis en honneur. Dans la salle, vous pourrez vous régaler devant une **SUPERBE ASSIETTE DE SPAGHETTI**. L'ambiance musicale sera assurée par **FONZY** et **PIERRE PIETTE**.

Le **samedi 6 octobre** à 14 h 30, messe pour les membres vivants et défunts de la Société. A 16 h 00 promenade musicale dans les rues du village.

A 22 h 00 débutera dans la salle et sous un chapiteau de 500 m<sup>2</sup> les **GRANDS BALS DE LA FETE**, la «**JUPILER GUN T-SHIRT PARTY**». Dans la salle le bal sera animé par l'orchestre **TAPAGE NOCTURNE** et dans le chapiteau par l'orchestre **LES OIES SAUVAGES**. Cette soirée est réalisée en collaboration avec le groupe InBev ; de nombreux cadeaux y seront distribués.

Le **dimanche 7 octobre** sera entièrement réservé à la **GRANDE JOURNEE DES FAMILLES**, organisée en plein air et sous chapiteau situé Voie Marion. Dès 12 h 00, **APERITIF - CONCERT** avec l'harmonie de Fouron Saint-Martin et **RESTAURATION CAMPAGNARDE** avec au menu potage aux potirons, saucisses grillées, brochettes, potée liégeoise, tartes,...

A 13 h 30, **SPECTACLE DE MARIONNETTES** par le théâtre de marionnettes liégeoises. A 14 h 00, grand spectacle d'imitation avec **LE BOURVIL SHOW** animé par Jérémie Hansen. Dès 15 h 00, **JEUX INTERVILLAGES**, avec la participation des Jeunesses des villages environnants. A 16 h 00, animation **Bandas** par le **DELIRIUM TREMENS BAND** de Dalhem. A 18 h 30, sous chapiteau, remise des

prix des jeux intervillages et ambiance musicale assurée par DJ Fonzy.

Le **lundi 8 octobre** à 14 h 00, débutera la promenade musicale dans les quartiers de la Bouhouille, des Buses et de Leval, où vers 18 h 00 vous assisterez à la décapitation de l'oie. A 20 h 30, a la salle, **GRANDE SOIREE THEATRALE**, où la dramatique de «La Jeunesse» de St-Remy, vous présentera une pièce en 3 actes de Christian Derycke adaptée par Jean Thoune, **MI MAME C'EST LU**.

Le **mardi 9 octobre**, marquera la dernière journée des réjouissances. A 13 h 30, la promenade musicale nous conduira dans les quartiers du Fossé Piron, du Bois de Leval et de la Supexhe où vers 19 h 30, vous assisterez à la traditionnelle décapitation de l'oie. Vers 22 h 00 à la salle, débutera le célèbre **BAL DE CLOTURE** animé par **LA BANDE A LOLO**. Il est important de préciser que **l'entrée sera gratuite**.

Nous espérons vous rencontrer nombreux tout au long du week-end et nous vous souhaitons une agréable, fête.

Pour se rendre à St-Remy : autoroute E40 Bruxelles-Aachen, sortie n° 36 à Blegny, ensuite suivre les plaques Visé pendant 4 Km.

Adresse : Salle « LA JEUNESSE », place de La Jeunesse n°1 a 4672 St-Remy. (en face de l'église)  
Organisateur: a.s.b.l. JSR

Adresse internet: [www.jeunesse-stremy.be](http://www.jeunesse-stremy.be)



# SAINT-REMY

## 1865 LA JEUNESSE 2007

**Vendredi 5 octobre**

19 h 00  
**- SPAGHETTI PARTY**  
- Ouverture de **NOTRE CAVE A VINS "AU TRAQUENARD"** A l'honneur : la **BOURGOGNE**  
- Animations musicales  
**Pierre Piette & FONZY**

**Samedi 6 octobre**

14h30 **Messe de la fête**  
16h00 **Promenade musicale de Remy et des membres de la société** accompagnée par l'harmonie de Warsage  
22h00 **JUPILER GUN T-SHIRT PARTY**  
2 soirées pour le prix de 1 = 6€  
Nombres cadeaux  
T-shirt Jupiler  
Déjeuner sur deux plats!  
LES OIES SAUVAGES

**Dimanche 7 octobre**

**Grande journée des familles** sous chapiteau  
12 h - **APERITIF-CONCERT** Avec l'Harmonie de Fouron-Saint-Martin  
- **RESTAURATION CAMPAGNARDE**  
**CHATEAU CONFLABLE**  
13h30 - **SPECTACLE DE MARIONNETTES** Par le "Théâtre de Marionnettes Liégeoises" 3 spectacles différents de 1/2 heure  
14h00 - **BOURVIL SHOW** 1 heure de délire  
15h00 - **JEUX INTERVILLAGES "La Finale"**  
15h30 - **Ambiance BANDAS avec le DELIRIUM TREMENS BAND DALHEM**  
18h15 - **REMISE DES PRIX DES JEUX DE LA MANCHE DU JOUR**  
18h45 - **REMISE DU PRIX DE LA FINALE DU CHALLENGE**  
**ANIMATIONS NON-STOP** **FONZY**  
**Entrée gratuite**

**Lundi 8 octobre**

14 h 00  
**- Promenade musicale** Remy et les membres, accompagnés de l'Harmonie de Warsage, visiteront les quartiers de la Bouhouille et de Leval  
18 h 00  
A Leval  
**- Décapitation de l'Oie**  
20 h 00  
Li dramatique  
**"LI DJONESSE DI SINT-R'MEYE"** Prusinte  
**MI MAME, C'EST LU**  
Comédie à treus akes da Christian Dericke  
Adaptacion è wallon d'Lidje par Jean Thoune

**Mardi 9 octobre**

13 h 30 - **Promenade musicale**  
19 h 30 - **Décapitation de l'Oie** (A la Supexhe)  
20 h 00 - **Grand Cramignon** (La rencontre des 2 sociétés de fêtes)  
22 h 00 - **Grand bal des familles**  
**Entrée gratuite**  
**La Bande à Lolo**



Imprimerie SMETS, Blegny - Tél. 04-387.40.70

## Ligue des Familles - Blegny

### VIVE LES LIVRES !



Comme chaque année, la section locale de la LIGUE DES FAMILLES de BLEGNY vous propose la sélection annuelle des PRIX VERSELE.

Le Prix Bernard Versele est un prix de littérature de la Ligue des Familles décerné chaque année par un jury d'enfants. Il récompense les auteurs des livres les plus «chouettes» choisis par des milliers de lecteurs âgés de 3 à 13 ans.

Une présélection de trente albums, romans et contes est réalisée par le comité de lecture de la LIGUE DES FAMILLES avec l'aide de bibliothécaires et de libraires jeunesse. Cette présélection privilégie des ouvrages de parution récente, de prix raisonnable et d'excellente qualité littéraire et esthétique. Les trente livres sont répartis en cinq groupes de difficulté de lecture croissante, gradués de une à cinq «chouettes».

### COMMENT PARTICIPER ?

Pour faire partie du jury, il suffit de classer les 6 livres choisis par ordre de préférence sur un bulletin de participation, disponible à l'adresse ci-dessous.

Ces bulletins doivent être renvoyés à la Ligue des Familles le plus rapidement possible au fur et à mesure des votes et au plus tard le 30 avril. Les lauréats du Prix Versele sont proclamés début juin. Tous les résultats sont publiés dans le Ligeur et dans une brochure éditée par la Ligue des Familles.

### COMMENT EMPRUNTER LES LIVRES ?

Notre section locale met à votre disposition deux exemplaires de chaque série de livres du prix Versele.

Ils sont également disponibles dans de nombreuses bibliothèques et librairies. Ces livres sont destinés en priorité aux collectivités (écoles, mouvement de jeunesse,...) mais ils peuvent aussi être prêtés aux particuliers dans la mesure du possible.

Chaque série de six livres peut être empruntée pour la modique somme de 2,50 €.

La location pour chaque série est d'une durée d'un mois.

Attention : le prêt sera automatiquement renouvelé en cas de retard : prenez donc bien vos précautions afin de rentrer les ouvrages à la date prévue.

**En résumé : UNE SERIE = 6 livres = 2,50 € par mois.**

Afin d'en disposer, prenez contact avec notre section locale :

ANDRE Jean-Pierre, rue de la Station 4, 4670 BLEGNY - 04/387.51.07 (ipablegny@yahoo.fr)

En espérant que cette démarche rencontre votre intérêt, nous restons à votre écoute et sommes ouverts à toute initiative dans le domaine de la lecture pour enfants.

Familialement vôtre,

Pour le secrétariat de la section locale de la LIGUE DES FAMILLES de BLEGNY

## La banque alimentaire de Blegny a besoin de vous

Du 11 au 13 octobre prochain aura lieu la récolte annuelle des vivres au profit des Banques Alimentaires de Belgique.

A Blegny, nous avons la «chance» d'organiser une Banque Alimentaire au profit des plus défavorisés de notre entité et des villages voisins.

Au fil des années, le nombre d'utilisateurs s'est fortement accru, preuve que la difficulté de nouer les deux bouts en fin de mois existe aussi près de chez nous.

Aujourd'hui, la Banque Alimentaire éprouve de plus en plus de difficultés à servir toutes les demandes. C'est pourquoi, l'opération de récolte de cette semaine d'octobre est véritablement importante.

**Vous pouvez nous aider !**

Et de deux manières:

En venant rejoindre l'équipe de bénévoles qui, aux sorties de grandes surfaces, collecte des denrées alimentaires ou en déposant des denrées non périssables ou en voie de péremption soit au siège de l'asbl Solidarité et Services, rue de l'Institut, 24 à Blegny soit au Centre de Repassage, rue du Grand Moulin, 9 à Saive, tous les jours de la semaine, entre 8 h et 17 h 30.

**Nouveau : la Banque accepte également des vieux jouets en bon état !**

A l'approche de la période de St Nicolas, la Banque a également décidé de redistribuer des jouets usagés mais en bon état. Vous pouvez également les déposer aux différents points de collecte proposés.

En comptant sur vous, Christel Brian Responsable Blegny

## Février 2008 : nouveau voyage à Auschwitz

L'asbl «Agora» a été fondée en 2002. Le nom de l'association rappelle celui de la place où, dans l'antiquité grecque, se tenaient les débats. Cette asbl se veut donc être un lieu de discussion, de réflexions sur les bases et les valeurs nécessaires à toute démocratie ; un lieu d'élaboration du sens éthique et citoyen.

**En un mot, l'objectif principal est de mettre les jeunes face à leur responsabilité civique.**

Dans le cadre des diverses activités de l'asbl, nous avons notamment organisé 4 voyages à Auschwitz, permettant à plus de 400 personnes, toutes générations confondues, de visiter les camps d'Auschwitz et Birkenau, et de débattre de cette expérience.

Après le succès de ces 4 premiers voyages à Auschwitz, nous avons décidé de renouveler l'opération en 2008.

Le voyage aura lieu pendant les vacances de carnaval, **du vendredi 1<sup>er</sup> février au mercredi 6 février 2008**. Vous trouverez tous les renseignements sur le site de l'ASBL AGORA ([www.asblagora.be](http://www.asblagora.be))

Attention, le nombre de places est limité,



les inscriptions sont possibles dès ce 1<sup>er</sup> septembre via formulaire en ligne.

**Voici les premiers détails pratiques :**

- Voyage en car de luxe
- Départ de Barchon le vendredi 1<sup>er</sup> février en soirée
- Retour le mercredi 6 février au matin
- Au programme : une journée et une nuit à Prague, une journée et deux nuits à Cracovie, visite des camps d'Auschwitz et Birkenau.
- Prix du voyage 300 € / adulte : 250 € / étudiant.

Pour l'ASBL AGORA : Serge ERNST (0474 400 734) et Jean-Paul REYNDERS

## SAISON 2007-2008

La rentrée des dasses et avec elle les bonnes résolutions... Voici l'occasion de les respecter !



**L'ASBL Horizon Bleu & Blanc recommencera son cours de GYMNASTIQUE D'ENTRETIEN POUR DAMES**

chaque lundi de 20 à 21 heures

à partir du LUNDI 11 SEPTEMBRE 2007 à la salle de «Les Amis de la Jeunesse» Route de Mortier, 12 à MORTIER

Prix de la carte de 10 séances: 20 €

Chaque fois que vous participez à une séance de gymnastique, une case sera cochée sur votre carte. Vous ne pouvez pas venir, vous ne payez pas !  
**ASBL Horizon Bleu & Blanc - Rue André Ruwet, 34 - 4670 BLEGNY**  
Tél/Fax : 04/387.63.82 GSM : 0475/932 688 (Josette Vanwarbeck)



## Rétro-exposition des artistes de notre région et alentours



Il y a quelques années maintenant que le Collège communal de Blegny, sous l'Echevinat de la Culture, organise des expositions diverses à l'Hôtel de Ville.

C'est grâce à cette initiative que bon nombre d'artistes régionaux ont eu la possibilité de vous faire découvrir leurs œuvres.

Quoi de plus enrichissant tant pour le visiteur que pour l'artiste, que ces rencontres de proximité ?

Ils sont plus d'une vingtaine à avoir partagé avec vous leur passion : peinture, sculpture, gravure, photographie.

C'est pourquoi nous avons eu envie de les réunir pour une grande exposition rétrospective. L'Hôtel de Ville ne pouvant les accueillir tous, nous avons donc réservé la Salle Fricaud Delhez, rue de la Station, 54 à Blegny pour cette occasion.

Cet événement aura lieu les samedi 13 et 14 octobre prochain de 11 h à 17 h.

Le vernissage aura lieu le vendredi 12 octobre dès 19 h.

Retenez bien ces dates dans votre agenda, les artistes se réjouissent déjà de vous rencontrer ; alors, venez nombreux admirer leur création et les encourager.

Nous tenons à remercier tous les artistes pour leur participation et pour leur aimable collaboration, le CPAS de Blegny ainsi que le bureau des Affaires Sociales de la Province de Liège.

Le Collège communal de Blegny sous l'Echevinat de la Culture

Entrée Gratuite

## In vino veritas

### «La Bourgogne» Part. 1

Nous quittons l'Alsace pour se rendre un peu plus au sud, sur la terre de Philippe le Bon, Duc de Bourgogne. Le vignoble bourguignon est constitué de quatre zones de production : les vignobles de l'Yonne (ex. : Chablis), les vignobles de la Côte d'Or (reprentant les vignobles de la Côte de Nuits et des Côtes de Beaune), les vignobles de la Côte Chalonnaise (ex. : Mercurey) et enfin les vignobles du Mâconnais (ex. : Virré-Clessé). Attention cependant car administrativement, les Vins du Beaujolais sont rattachés au vignoble de la Bourgogne.

La Bourgogne est surtout caractérisée par 2 grands cépages. En rouge on retrouve le Pinot Noir déjà rencontré en Alsace. Les vigneron travaillent les vins en monocépage excepté pour le passetoutgrain qui est un assemblage du cépage Pinot Noir (minimum 1/3) et Gamay (cépage du Beaujolais). Les blancs s'expriment avec du Chardonnay pour la plupart des vins, exception faite pour le cépage Alligoté qui offrira des vins d'apéritif ou pour faire le «kir».

En Bourgogne, le Chardonnay donne des grands vins blancs secs, qui sont généralement élevés en fûts de chêne. Ce cépage offrira un côté très gras en bouche avec des arômes de beurré. À Chablis les vins sont dominés par le minéral et la pierre. Ils disposent d'une belle acidité. Dans la Côte de Beaune, les vins sont onctueux, riches avec des arômes de fumé et de fruits secs et exotiques. Dans le Mâconnais, ils sont légers, vifs et rafraîchissants avec des arômes floraux.

On peut enfin faire une distinction en rouge, entre les vins de la Côte de Nuit et ceux de la Côte de Beaune. Les vins des deux côtes présentent en effet un caractère différent. Ceux de la Côte de Nuit sont généralement puissants et bouquetés et se conservent mieux que ceux de la Côte de Beaune. Les vins de la Côte de Beaune sont moins généreux à l'exception de certains vins de Pommard entre autre. Il faut aussi remarquer que c'est dans cette partie du vignoble que se situent les célèbres blancs tels Meursault et Montrachet.

Il est difficile de survoler en quelques lignes cette belle région viticole, c'est pourquoi dans le prochain article, nous resterons en Bourgogne pour vous parler de la classification des vins, des fêtes viticoles et du Beaujolais. Profitez également des moments qui arrivent pour vous promener dans les nombreuses dégustations qui vont se présenter dans les différents salons viticoles. C'est toujours intéressant de faire un voyage œnologique. Humez le parfum du vin, dégustez les arômes... Fermez les yeux, et vous vous sentirez dans les allées des vignes au travers de la France. Bonnes dégustations !

Michel MEES.

## Du nouveau à Blegny

Vous n'êtes pas, en tant que lecteur de Blegny-Initiatives, sans savoir qu'il existe depuis maintenant plusieurs années, une communauté protestante à Blegny, celle-ci était composée en majorité de membres de la paroisse de Seraing-Haut habitant le Pays de Herve et ses environs.

Depuis quelque temps déjà, grâce notamment à la lecture de votre mensuel préféré, plusieurs personnes de l'entité de Blegny (le grand Blegny) s'intéressent à notre communauté et assistent au culte et études bibliques et quelque part ont redécouvert une foi. Si bien que notre petite chapelle devient trop étroite et comme ces nouvelles personnes n'éprouvent pas le besoin de se déplacer vers Seraing, nous avons donc décidé de célébrer un culte tous les dimanches à partir du 2 septembre 2007 afin que ces bien-aimés puissent recevoir la nourriture spirituelle dont ils ont besoin, car elle correspond encore à un besoin fondamental de notre XXI<sup>ème</sup> siècle, malgré la tendance considérant la foi comme obsolète, en ce qui concerne la religion, on peut le comprendre mais une relation de foi avec Jésus-Christ est tout à fait une réponse pour beaucoup d'entre-nous.

La communauté protestante de Blegny vous invite à ses différentes activités.

CULTES tous les dimanches à 10 h.

Etudes bibliques : les mardis 9 et 23 octobre à 19 h 30. Temple : 54, rue de la Station à 4670 Blegny. Rens. : Pasteur Florent SPITS Tél. 04/387.48.57.

## 5<sup>e</sup> BROCANTE 2007 JOUETS & PUERICULURE

Ecole communale (bulle)

1A, place Sainte Gertrude - 4670 Blegny

**Dimanche 21 octobre de 9 à 13 h**

• Bar • Petite restauration • 5 € l'emplacement couvert et chauffé

**Renseignements : 04 387 42 28**

Avec la collaboration de l'Administration communale de Blegny

## Marine a réalisé son rêve

Tout a commencé il y a un an.

Marine est fan de la série télévisée «Plus belle la vie», diffusée sur RTBF2 et France 3 à laquelle est associé un magazine mensuel qui propose un concours de dessins, bricolages, montages afin d'assister, à Marseille, à une journée de tournage du feuilleton.

Il y a un an, donc, elle décide de reproduire, en maquette, le bar du Mistral, endroit stratégique de la série.

Après plus de 200 heures de travail, de patience, de méticulosité, la maquette, qui n'excède pas le format A4 est prête. L'ouvrage est magnifique mais fragile.

Dès lors, la maman et un frère de Marine lui proposent d'aller, ensemble, porter la maquette à Paris au siège de la production. Ce qui fut fait le 27 septembre 2006 au cours d'un périple pédestre de 17 kms à travers la capitale française. Là, une journaliste lui laisse entrevoir qu'elle a toutes les chances de gagner le concours. Les jours, les semaines, les mois passent. Aucune réponse jusqu'au 21 juin où elle reçoit enfin un e-mail lui indiquant que son ouvrage est transmis au service compétent.

Et là, tout s'accélère : il y a un n° de téléphone au bas du message. Marine sonne, laisse un message et la production la recontacte pour savoir si elle est libre les 3 et 4 juillet.

La production lui offre, ainsi qu'à sa maman, le trajet aller-retour en TGV Paris-Marseille, une nuit à l'Hôtel Mercure \*\*\* près du Vieux port et une journée sur le tournage.

C'est ainsi qu'elles débarquent, après 5 h 30 de TGV, à Marseille, sous un franc soleil.

Visite du Vieux Port, trempette dans la Méditerranée, patis au bar de l'O.M. et repas fruits de mer.

De retour à l'hôtel, première surprise pour Marine, elle y



rencontre un des acteurs de la série, Julien Bravo, alias Fabien, qui parle plusieurs minutes avec elle. Le lendemain, direction les studios. Une journaliste parisienne les accueille chaleureusement. Un régisseur leur montre les 2.200 m<sup>2</sup> de studios, grandioses et impressionnants de réalité. Entre les scènes, Marine rencontre plusieurs acteurs, «Céline», «Vassago», «Roland», «Estelle», «Rudy», «Andréas», «Samia», «Ninon», «Fabien», «Johanna». Elle dîne avec eux à la cantine.

Autographes, photos et même chansonnette avec «Rudy» et Jean-Baptiste.

Mais le temps passe trop vite. Il faut reprendre le train vers Liège, la tête pleine de souvenirs. Un site internet a été créé avec les photos du séjour : <http://aumistralgagnant.skyblog.com>.

## Projet humanitaire

### L'ASBL Horizon Bleu & Blanc (BLEGNY) lance un vaste projet humanitaire.

Son but est de récolter tout ce qui manque aux populations pauvres d'Afrique.

- Période de récolte des dons : de septembre à janvier 2008

Tout ce qui sera récolté sera acheminé en Afrique via l'avion militaire de Melsbroeck

- Expédition de la récolte février 2008

#### Que récoltons-nous?

Vêtements - souliers - pantoufles - baskets - chaussettes - couvertures - manteaux - sac - casquette

Matériel scolaire (cartable, classeur, farde, machine à calculer, latte, gomme, crayon, ciseaux...)

Chaise - table - étagère - armoire - lit

Matériel de puériculture (landau, couffin, biberon, chauffe-biberon, lange, poussette canne, trotteur, jeux de sol...)

Jeux de société - jouets usagés - bicyclette - trottinette - livre d'enfant - livre à colorier - crayons de couleurs - marqueurs

Vaisselle - couverts - essuies de vaisselle - essuies de bain

Denrées non périssables :

Matériel médical (bandage, compresse, désinfectant, béquilles, chaise roulante, lit de malade...) Savon - shampoing

Lors de vos rangements, NE JETEZ RIEN!

Beaucoup d'enfants sont dans le besoin, beaucoup de familles attendent un geste de notre part.

Vous avez des objets inutilisés dont vous désirez vous débarrasser, appelez-nous et dans la semaine, nous passons charger ce que vous avez préparé.

Brigitte 0474/80 88 94

Josette 0475/932 688

## Images du mois

### Au Royal Claudy Tennis de Table de Blegny

Comme vous avez pu le lire dans notre édition précédente, il a plu à sa Majesté le Roi Albert II d'octroyer le titre de Royal au tennis de table pour ses 50 ans d'existence.

Au cours de l'après midi, une séance académique était organisée dans les locaux de l'Institut qui fut suivie d'un souper de retrouvailles des anciens et des modernes;



Photo 1 : Les personnalités et les membres du comité écoutent, amusés, le discours de Matthieu

### 2<sup>e</sup> Foire aux livres à Saint-Remy.

Comme annoncé, la 2<sup>e</sup> foire aux livres organisée par l'A.S.B.L. BLEGNY MOVE s'est déroulée sur la place Communale de Saint-Remy le dimanche de 9 h à 17 h.

La manifestation a connu un beau succès tant au niveau des exposants (32) que des visiteurs.

Après le verre de l'amitié qui succédait à l'allocution de Monsieur PHLYPO, président de BLEGNY MOVE, les personnalités et les invités déambulèrent parmi les stands.



Photo 2 : Les amateurs cherchent leur bonheur dans les nombreux étalages.

### A la Royale Entente Blegnytoise.

Lors de la remise du nouvel équipement sponsorisé par le Conseil d'Administration de Blegny-Mine, les joueurs n'avaient pas pu l'étréner car ils rencontreraient Couthuin dont l'équipement est jaune également.

Ce fut donc partie remise et la première sortie des nouveaux équipements eut lieu lors de la rencontre amicale contre Seraing.

Il faut croire que ces équipements vont bien puisqu'au jour de la rédaction de cet article (11 septembre) Blegny est co-leader avec 10 points sur 12.



Photo 3 : L'équipe, sponsors et dirigeants lors de l'inauguration. G. GUYOT.

## Bibliothèque communale de Blegny



Dans le cadre de « La fureur de lire », nous invitons

### Serge Delaive et Karel Logist

Les deux écrivains liégeois, amis de longue date et animateurs de la revue littéraire Le Fram, évoqueront leurs parcours et inviteront le public à la lecture croisée de leurs textes en prose comme en poésie. Ils proposeront aussi, à travers les collections de la bibliothèque, leurs coups de cœur et d'aller à la découverte des livres qui les ont marqués.

**Jeudi 18 octobre à 19h30**

Activité organisée en collaboration avec le Centre culturel de Blegny

Bibliothèque de Blegny  
Place Sainte Gertrude 1A  
4670 BLEGNY



## Quel tondeur!

Un beau jour d'été, un Monsieur bien connu de tous, tondeait un terrain comme plusieurs le faisaient à cette époque.

Sa particularité, c'est qu'il tond en grand ce qui signifie qu'il a une tondeuse attachée à un tracteur agricole et donc pour manier son engin, il se trouve dans la cabine du tracteur et la grosse tondeuse suit à un mètre.

A un certain moment, une guêpe surgit dans la cabine et vient agacer le tondeur qui la chasse. L'insecte au dard piquant ne se résout pas à partir et dans un grand geste, notre ami la chasse à nouveau mais ce faisant il accroche ses lunettes qui valsent hors de son visage et atterrissent derrière le tracteur mais devant la tondeuse.

Le brave homme bloque sur le coup et descend de sa machine.

Il cherche ses lunettes mais en vain et en retrouve les débris derrière la tondeuse. Ses réflexes n'ayant pas été assez rapides, il avait tondu ses lunettes.

## Pas vol mais vol

Ils allaient partir en vacances dans quelques jours mais en attendant pour profiter de quelques loisirs, Monsieur et Madame s'en étaient allés au football à Mélen pour y voir jouer les gars de l'Entente.

Tout s'était passé au mieux pour eux et contents, ils buvaient avec les copains un verre à la buvette du club local.

L'heure du souper arrivant, ils rentrent à leur domicile.

La soirée étant douce, le mari se livre à une activité dont on ne m'a pas parlé clairement mais qui a lieu sur la pelouse derrière la maison.

Le soir avant de se mettre au lit, ils se déshabillent et c'est à cet instant que le Monsieur constate qu'il n'a plus son portefeuille.

On fouille la maison, la voiture : il faut se rendre à l'évidence le portefeuille a disparu. La conclusion s'impose : on ne peut que lui avoir pris pendant qu'il buvait les derniers verres puisqu'il l'avait encore sorti pour prendre des tickets.

Le lendemain matin, le lundi donc, dès l'heure d'ouverture il se précipite à la banque pour faire opposition à ses cartes ce qui est embêtant puisqu'il part en vacances dans quatre jours. Près de la banque, il rencontre une connaissance à qui il narre sa mésaventure. Si bien que quelques jours plus tard tous étaient au courant.

Le jour même ou le lendemain, Madame sort sur la pelouse et découvre dans les herbes le portefeuille de son mari. Tout est intact et les deux protagonistes se rendent compte que le portefeuille a été perdu quand le mari est sorti le soir.

Retour en catastrophe à la banque pour faire annuler l'annulation.

Au moment où j'écris ces lignes, ils sont toujours en vacances et je suppose donc que tout s'est arrangé.

Mais comme me disait un de ses amis: «Pendant deux jours, il a tiré une drôle de mine.» Heureusement il n'y avait pas eu vol à la tire mais il y avait eu le vol du portefeuille hors de sa poche.

## MORTIER : Week-end des artistes et artisans

Les 13 et 14 octobre les artistes locaux présenteront leurs œuvres dans de nombreux domaines d'expression tels que : peinture toutes techniques, porcelaine, céramique, soie, photographie, vitrail, bijoux, broderie, etc.

Samedi: 10 à 19 h. et Dimanche: 10 à 18 h. (entrée libre)

Salle communale : 12, route de Mortier.

**Organisation :** comité culturel de Mortier avec la collaboration de : Fédér. du Tourisme de la Province de Liège, de l'Administration communale de Blegny, Liège Province culture et le Centre culturel de Blegny.

(Rens. : 04/387.43.11)

Conjointement se tiendra le dimanche le marché artisanal sur la place du village où l'on pourra découvrir les créations et les produits de nos artisans. Petite restauration et barbecue sur place.

Dimanche de 10 à 18 h. place du village

**Organisation :** comité de parents de l'école communale avec le soutien de l'Administr. comm. de Blegny.

**LE STANDARD, HAMOIR, L'ETOILE DALHEM A BLEGNY POUR LE TELEVIE**  
**La Royale entente Blegnytoise organise ce mercredi 3 octobre 2007, dès 17 h 30, une soirée foot au profit intégral du F.N.R.S. (recherche pour la leucémie des enfants)**  
**Le STANDARD avec six équipes de minimes, pré-minimes, diabolins et les jeunes de l'Entente L'ETOILE DALHEM (P2) et les JUNIORS PROVINCIAUX HAMOIR (D3) et l'Entente BLEGNYTOISE (P1) s'affrontent pour la bonne cause.**  
**Les matches se dérouleront dans les installations blegnytoises.**  
**Les jeunes dès 17 h 30 et les aînés à 20 h 00.**



Chaque année, pendant les vacances d'été, le CPAS offre l'opportunité, à une équipe de jeunes, de vivre une première expérience professionnelle. Elle se fait dans le cadre d'une opération subsidiée par la Région wallonne et intitulée «**Été solidaire, je suis partenaire**».

Cette année, l'expérience à vivre se situant dans l'intergénérationnel, l'équipe de 5 jeunes (une fille et quatre garçons) s'est attachée à prendre contact avec les personnes âgées de la commune pour être à leur écoute et établir une fiche de leur situation : leur entourage, leurs besoins,... Ces renseignements seront évidemment précieux lors de périodes de canicule, de grand froid, ...

Soutenus dans leurs actions par notre Roland (Metzmacher), les jeunes ne se sont pas contentés de cela.

Leur démarche prônant le contact social, ils ont organisé un thé dansant (le mercredi 29 août après-midi). Ils y ont invité, bien sûr, nos habitués du groupe «Pu vi, pu djône» mais également d'autres, dont les pensionnaires des maisons de repos de la commune. Vous connaissez les bienfaits de la musique chez nos aînés...

Le Blegny Bus est allé chercher les moins valides, Roland a accompli pas mal de déplacements en voiture, les jeunes ont fait des trajets à pied pour «voiturer» des personnes en chaise roulante.

Résultat ? Un vrai grand succès : plus de 110 personnes, dont de jeunes enfants qui accompagnaient les mamys et les papys. Musique et danse, tartes pour goûter,... une belle ambiance, une réconfortante chaleur humaine. Du bonheur! Les jeunes avaient préparé une salle très accueillante et ils ont encore servi au bar, aux tables,... se sont dépensés sans compter tout au long de l'après-midi.

Autre surprise : ils ont offert à nos aînés un chariot (qu'ils avaient confectionné eux-mêmes) qui leur permettrait dorénavant de déplacer les tables et les chaises de la salle avec plus de facilité. Un souvenir concret et utile de leur passage !

Personnellement, j'ai admiré la sollicitude et l'efficacité de ces 5 jeunes (16 ans!) par rapport au défi (pas facile du tout) qui leur était proposé. Ils ont assumé, finalisé et réussi le projet comme des «grands».

Nous sommes réellement fiers de vous, merci les jeunes !!! Continuez ainsi !  
 Maurice MASSART, Président du CPAS.



# Groupe LEQUET & HERKENNE



Votre distributeur OPEL à

**HERSTAL**

**ANS**

**WAREMME**



**Bd ZENOBE GRAMME 21  
 4040 HERSTAL  
 TEL. 04 / 248 09 49**

**Rue A. DEPONTHIERE 60  
 4460 ANS-LONCIN  
 TEL. 04 / 247 80 90**

**Rue du CASINO 17  
 4300 WAREMME  
 TEL. 019 / 32 45 67**

**WWW.LEQUET-HERKENNE.COM**

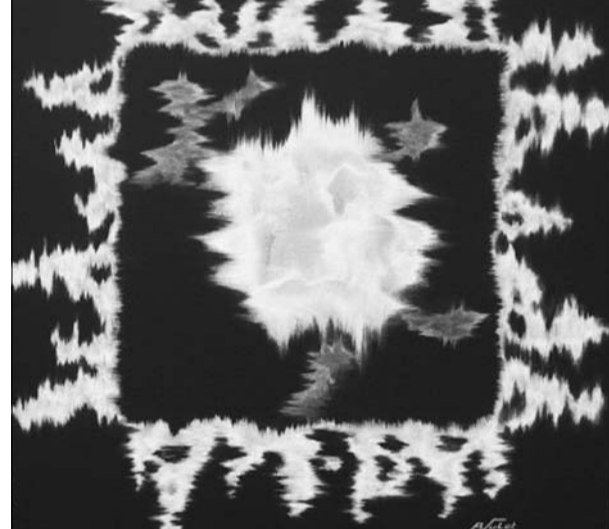
## Béatrice CULOT fait sa 1<sup>re</sup> exposition à la Galerie GLUNE de Barchon

Béatrice Culot est un nom bien connu de la plupart des Sylvatiens. En effet, Béatrice travaille sur l'entité, en tant que peintre en bâtiment et décoratrice, sous le nom d'enseigne « Culot Déco ».

Récemment, son fils Karl, lui a réclamé avec insistance une toile pour agrémenter la décoration de sa chambre. Béatrice, après une courte hésitation, accepte sans crainte la demande, forte de son expérience de tous les jours. C'est en effet là une opportunité de faire plaisir à son fils mais aussi de s'essayer à la peinture sur un nouveau support. Béatrice réalise en effet des patines et des fresques mais habituellement sur plafonnage. Après ce premier essai qu'elle a réalisé avec brio, elle s'est prise d'une passion pour la peinture sur toile et y consacre maintenant son temps libre.

Elle nous a préparé une collection de toiles abstraites aux motifs et couleurs variés, soulignés par des traits argentés dont certains peuvent se prévaloir d'une influence asiatique. Un monde très zen, très doux et très coloré s'ouvre à vous avec des toiles d'une grande fraîcheur.

N'hésitez donc pas à venir rendre visite à Béatrice durant sa première exposition qui aura lieu du 6 au 26 octobre à la Galerie Glune de Saive/Barchon, rue Légipont 110 à 100m de la friterie des Quatres Bras.



Le vernissage aura lieu le 6 octobre de 18h à 22h. Béatrice vous y attendra... L'exposition continuera le week-end du vernissage, de 14h à 18h et ensuite tous les vendredis, de 16h00 à 20h00 et les dimanches de 14h00 à 18h00 et ce, jusqu'au vendredi 26 octobre 2007 inclus. Pour tout renseignement, n'hésitez pas à contacter la Galerie au 04/362.80.12 ou à consulter le site [www.glune.be](http://www.glune.be).

## Invitation à tous !

Pour le souper Annuel des commerçants et indépendants de Saive

Le samedi 6 octobre dès 19 H

**ACIS** asbl

Apéritif Maison et ses zakouski  
Magret de canard fumé sur salade folle framboisée  
Crème de Cerfeuil  
Filet de pintade crème champignons,  
Garniture de saison  
Gratin dauphinois  
Trio de gourmandises sur crème d'Outre Manche  
Plaisir du Brésil et ses chocolats.

Pour le prix de 22 € !!!

Au profit de la Saint Nicolas des Enfants du village

Animation : Musiciens et Disc jockey, ambiance des années 60/70/80  
Adresse du jour : Les Salons du Mont Carmel, 18, rue Priesvoye à 4671 SAIVE

Réservation avant le 2 septembre !!

- Hausoul A. en journée : 04/362.60.87

- Dodémont Serge : 04/362.11.38 ou à mon mail [serge@dodemont.com](mailto:serge@dodemont.com)

Pour l'ACIS : Serge Dodémont, Président

## Eclairage du passage pour piétons à Mortier



Dans le cadre d'un programme de sécurisation des passages pour piétons se trouvant sur des routes régionales à proximité des sorties d'école, le Ministre Michel DAERDEN a choisi Mortier pour la première réalisation.

L'inauguration a eu lieu ce 5 septembre, en présence des enfants de l'école, des enseignants et de nombreux parents.

Le Ministre était accompagné de Jean Denis LEJEUNE (Droits de l'Enfant), du Bourgmestre Marc BOLLAND et des autorités communales et représentants du MET.

Une réalisation similaire est prévue en 2008, à Saint-Remy et à Housse. Notons que la couleur des barrières est un peu vive par rapport à la place de Mortier. Une couleur mieux adaptée au cadre général sera mise en place.

## C.N.D. Saive a.s.b.l.

### Remerciements à tous.

Cette année, nous avons relancé le «Bal aux lampions» à la ferme Fraiture. Il s'agissait de pointer une fête qui avait sa place anciennement dans les habitudes citoyennes de la cité. Les traditions s'effilochant aux cours du temps, nous avons pensé qu'il était temps de la reprendre et de la remettre au calendrier des festivités de Saive.

Avec la collaboration de Monsieur Rassenfosse et de Serge Dodémont, le nouveau comité organisateur du CND Saive a relevé ce défi en reprenant et en organisant le 4 août dernier le «Bal aux lampions». Nous avons été heureux de vous recevoir et enchanté d'entendre les échos sur la qualité de la fête.

La famille Fraiture était ravie de vous accueillir et de vibrer à nouveau comme autrefois. Un barbecue géant a permis de vous restaurer et aux plus gourmands de reprendre une assiette, tant la qualité des viandes était bonne. Durant le repas, un petit groupe de la «Western Dance Country» nous a réjouis par sa chorégraphie et la soirée s'est ensuite poursuivie sur la musique du disque jockey qui a animé notre bal jusqu'aux petites heures.

Satisfait de vous avoir rencontré, nous vous remercions pour votre participation et nous espérons vous revoir au «Bal aux lampions» de l'année prochaine.

Pour le CND Saive

Président  
J. Fraiture

Secrétaire  
P. Maassen



**CAP48**  
48 ST-BOURTELOS

## TOI QUI CONNAIS CAP 48 (48.81.00)

Si tu ne t'en souviens pas, c'est l'opération d'aide aux personnes handicapées.

Nous comptons sur toi, quelques heures, pour grossir les rangs de nos bénévoles pour la période du 5 au 14 octobre 2007. Si tu n'es pas disponible, connais-tu des personnes qui voudraient nous aider?

Elles seront les bienvenues.  
Danielle et Charles

## RALLYE DU TERROIR



vous propose son premier  
Rallye du Terroir  
le 13 octobre en soirée

Découvrez les produits régionaux que les chefs de 4 restaurants de la commune de Blegny vous présenteront en, toute convivialité !

### Menu 3 services :

Apéritif, café, eau et vins compris

Prix : 35 € / personne

Nombre de participants limité

Inscription avant le 6 octobre 2007 par téléphone

auprès de Blegny Move au :

**04 370 16 10 - 04 370 17 10**

pendant les heures de bureau

ou **0478 24 98 26**

**Une date à retenir :**  
**le week-end des 13 et 14 octobre 2007**  
**à Barchon, salle de la Renaissance :**  
**fancy-fair annuelle au profit des petits**  
**protégés du Père Grégoire**

## As-tu entre 15 et 60 ans ? Oui

### ALORS DEVIENS ARBITRE DE FOOTBALL DES COURS DEBUTERONT BIENTOT A VISE

La Commission Provinciale des Arbitres de Football de Liège organisera prochainement à VISE des cours pour candidats arbitres.

Ces cours sont entièrement gratuits. Ils durent une dizaine d'heures.

Avantages:

- indemnité en fonction de la division dans laquelle tu arbitres (minimun : 21,50 euros par match);
- carte d'arbitre qui te donne l'entrée gratuite à toutes les rencontres organisées en Belgique;
- écusson officiel des arbitres de la fédération
- possibilité de continuer à jouer tout en arbitrant.

Les cours, qui débutent à 18 h 45, se dérouleront les MARDIS et JEUDIS à partir du 16 octobre 2007 au Cercle paroissial de Devant le Pont à VISE.

Les inscriptions seront reçues lors de la première séance, le MARDI 16/10 dès 18 h 30 et des renseignements complémentaires peuvent être obtenus : par téléphone auprès du responsable régional Monsieur HEGGEN Jean-Paul 04/338.94.18 (heures de bureau) ou GSM 0497/82.95.24 - 087/67.42.83 (après 19 heures) ou auprès de Monsieur Jacquy FRISCHEN : 04.387.62.87,

- par mail à l'adresse [jacquy.frisschen@swing.be](mailto:jacquy.frisschen@swing.be).

## Nouveau : Fort de Barchon

### Mini-stage de découvertes de la nature

Durant le congé scolaire de la Toussaint, l'asbl Solidarité et Services organise un stage d'éducation à l'environnement à destination des enfants de 7 à 12 ans.

**Du lundi 29 au mercredi 31 octobre**, la période sera propice pour les enfants de découvrir:

#### «Le Cerf, roi de notre forêt»

Au programme : Par des jeux en intérieur et extérieur, des histoires, des bricolages, des jeux de rôles, les enfants découvriront la vie du cerf, ses histoires et légendes, ils partiront sur les traces du cerf et de quelques autres animaux de la forêt, apprendront à reconnaître leurs empreintes,...

L'animation est confiée à Christine Schonmacker, guide-animatrice nature.

La participation aux frais est fixée à 50 € - Maximum 12 enfants - Accueil possible dès 8 h 30 jusque 16 h 30, animation de 9 h à 16 h - Possibilité d'un repas chaud à midi (supplément) - D'autres mini-stages seront également organisés durant les vacances scolaires 2007-2008.

#### Renseignements et inscriptions :

Solidarité et Services - Rue de l'Institut, 24 à Blegny - 04/387.43.64.

## Confrérie St-Eloi

A vos agendas :

Les membres de la Confrérie st Eloi de Housse vous invitent à leurs prochaines fêtes :

- le **samedi 24 novembre 2007 : souper campagnard** à la salle du Gymnase de Housse, animé par le Groupe «INTER'VAL».
- le **dimanche 25 novembre 2007 à 11 h : messe solennelle de Saint-Eloi** en l'église de Housse.

Ces activités ont pour but de soutenir l'ASBL Bolero qui organise des camps de vacances et d'apprentissage alimentaires pour des jeunes atteints de phénylcétonurie (*maladie génétique rare affectant le métabolisme*). Ces enfants sont soignés en pédiatrie à la Clinique de l'Espérance à Montegnée.

Cette manifestation est organisée avec la collaboration de l'Administration communale de Blegny et l'aimable complicité du journal «Blegny Initiatives».



Vos fleurs, vos témoignages d'affection, de sympathie et de soutien, lors du décès de **Roger BERTRAND**, à Saive, le 15 août 2007, nous ont sincèrement émus.  
Nous voudrions vous en remercier.

Très sensibles aux marques de sympathie que vous nous avez témoignées lors du décès de

### Madame Jeanne Dirick

veuve de Monsieur Auguste Garsou

nous vous exprimons nos plus sincères remerciements.

Yetta et Nicolas FAFCHAMPS - GARSOU,  
leurs enfants et petits-enfants.

### Ligue des Familles - BLEGNY

Une sortie un soir, un enfant à garder en semaine, ... Qui peut s'en charger ? Si vous vous posez la question, c'est que vous ne connaissez pas encore le **SERVICE BABY-SITTING** de la Ligue des Familles qui propose de vous envoyer des étudiantes ou des aînées qui savent changer une couche, manier le biberon ou raconter une histoire aux plus grands.

Que ce soit pour deux heures, une soirée ou une nuit, en semaine ou le week-end, même pour les imprévus, maladies, congés pédagogiques, une réunion, ... nous trouverons une solution.

Alors n'hésitez pas ! (la prestation est couverte par une assurance R.C. et accidents de travail).

Blegny : 0499 25 67 27

Grigoletto.  
Danièle Schepers



Printemps et été - le tennis est toujours ouvert -  
Barchon ☎ 04 362 79 62

**EURO TENNIS - BARCHON**

**EURO TENNIS - BARCHON  
RESTAURANT**

**Lunch tous les jours  
de la semaine à 12 € 50**

*Le restaurant est fermé le samedi soir  
et le dimanche toute la journée*

13, rue Lézipont - 4671 BARCHON Tél. 04 370 10 00  
E-mail : fabienne.dupuis@skynet.be Fax 04 370 10 00 - GSM 0475 45 62 78



**Pourquoi  
conserver vos  
rêves pour  
plus tard ?**

Le prêt personnel d'AXA.

**5,95%\***

Taux annuel effectif global : 5,95%. Tarif uniquement valable du 1/09/2007 au 31/10/2007 inclus pour un prêt à tempérament soumis à la loi sur le crédit à la consommation d'un montant minimum de 1.250 euros et de maximum 5.000 euros et pour une durée de 12 mois, et sous réserve d'acceptation de votre demande de crédit. Tarif de base (TAEG) pour un même crédit hors période promotionnelle : 17,00% pour les montants de crédit de minimum 2.500 à 5.000 euros. Organisme prêteur : AXA Bank Belgium nv-sa-AG, Grotesteenweg 214, 2600 Antwerpen (Berchem).

**Agence AXA Banque  
Pierre HABETS**

Rue de Barchon 93B - 4671 HOUSES

**04/387 50 66**



CBFA 11394A-CB - RPM 0850794126

Agence de VISE  
Rue Haute 30  
4600 VISE  
T. 04 379 54 55  
Fax 04 379 86 97



**Crédit Agricole**  
www.fidelio.be

Le Crédit Agricole fête ses 70 ans  
et vous offre

**BON DE CAISSE**

**7%\***  
sur 3 mois

\* Taux d'intérêt brut sur base annuelle - précompte mobilier : 15 %.  
Période de souscription jusqu'au 18/10/2007 (sous réserve de clôture anticipée).  
Souscription limitée à 7.000 € par client Fidelio et jusqu'à deux clients Fidelio par adresse - Pas de livraison physique.

Agence de WARSAGE  
Rue J. Muller 19  
4608 WARSAGE  
T. 04 376 68 60  
Fax 04 376 68 62

## Tennis Club de Blegny

Madame, Mademoiselle, Monsieur,

Si vous aimez ou pratiquez le tennis, nous vous invitons à participer à notre prochaine TOURNANTE HIVERNALE qui débutera le 1<sup>er</sup> octobre 2007 et se terminera vraisemblablement aux environs du 15 avril 2008. Elle se jouera dans la bulle communale rénovée, située Place Ste Gertrude, 1, à Blegny (parking et entrée par la rue Julien Ghuyssens).

Les catégories suivantes seront organisées le mardi et le jeudi de 17 à 22 heures, le samedi de 9 à 14 heures et le dimanche de 9 à 22 heures:

- SIMPLES MESSIEURS Compétition avec classement suivant force.
- SIMPLES MESSIEURS Amicale
- SIMPLES DAMES Compétition ou Amicale
- DOUBLES.

Chaque joueur ou joueuse est programmé(e) une fois en double toutes les trois ou quatre semaines en fonction des exigences de la programmation.

Le montant de la participation aux frais sera de 65 euros (conditions spéciales pour deuxième joueur de la même famille ou participant(e) de moins de 18 ans, soit 50 euros). Ce montant est à payer au responsable de la cafétéria lors de votre premier match. L'inscription se fait par mail ou au téléphone et doit impérativement être rentrée au secrétariat pour le **jeudi 27 septembre 2007**.

**Renseignements et inscriptions au Secrétariat :**

Jules SMETS, rue de l'Institut, 89 - 4670 BLEGNY - tél. 04 387 42 70 ou GSM 0499 25 80 07 - E-mail : jules.smets@scarlet.be

## Souper Moules 2007....

Organisé par la Royale Entente Blegnytoise le **vendredi 12 octobre 2007 à partir de 19 h à la buvette de la Royale Entente Blegnytoise**

*Au choix :*

**Marmite de moules "Nature" - Frites - Dessert :  
12,00 €**

**2 Boulets - Frites - Dessert : 7,00 €**

**1 Boulet - Frites - Dessert (Portion enfant) :  
4,00 €**

Jean Donnay	0499 45 62 72	Christophe Lejeune	0486 29 85 02
Joseph Garsou	0477 38 63 08	Pierrrot Bourdouxhe	0498 93 58 31
René Clermont	04 387 44 57	Florent Bourdouxhe	0496 07 65 23
Robert Talmas	04 362 44 33	Francis De Prins	0485 91 39 42

L'ASBL «**Blègnè pu vî - pu djône**» convie ses membres et les concitoyens qui s'intéressent aux conférences à assister à la prochaine conférence qui se donnera au Centre Socio-culturel de Blegny, rue de la station, 54, Blegny.

• **le mercredi 17 octobre 2007 à 14 heures précises.**

*Le sujet :*

«**Au cœur des Hautes Pyrénées**», par M. Thomas Francis.

Cette manifestation est placée sous les auspices des Affaires culturelles de la Province, de l'Echevinat de la Culture et du Centre culturel Fricaud-Delhez.

## A voir... au musée

Souvent tôt le matin, le fermier, muni d'un lien, allait à la porcherie choisir le cochon qu'on allait immoler. Attaché par une patte arrière, le cochon était présenté au tueur (*En wallon: li touweû*).

Ce dernier, avec lasso, maintenait le groin du cochon et à l'aide d'un assommoir et/ou d'une hache au revers de laquelle il y avait un pic, tuait le cochon puis l'égorgeait aussitôt. Le sang récolté dans une terrine était directement brassé pour éviter la coagulation, il allait servir à la fabrication du boudin noir.

L'animal était ensuite lavé à grande eau avec une brosse en chiendent puis le tueur coupait les longs poils

(la soie) de 5 à 6 cms destinés à la fabrication de pinceaux.

Couché et recouvert de paille et de fougères sèches il était ensuite brûlé afin d'éliminer la soie. Puis avec de l'eau bouillante et à l'aide du gratte-cochon (*photo ci-jointe*) on raclait le cuir pour bien le nettoyer...

Et le crochet ? A quoi servait-il ?

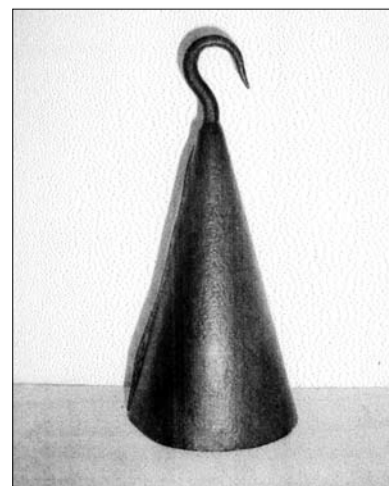
Réponse vous sera donnée lors de votre passage au Musée de la Fourche et de la Vie rurale.

Rue du Village 23 à 4670 Mortier.

Visites gratuites sur rendez-vous (maximum 15 personnes)

Tél Jos. Andrien 043874229.

Faites-le savoir!



Les samedi 20 et dimanche 21 octobre, les marcheurs «Alliance Warsage» organisent leur

**31<sup>e</sup> marche Charlemagne**  
(circuits de 4, 7, 13, 21 km)

Départ : salle Alliance à partir de 7 heures jusqu'à 15 heures.

Pour les 20 km de 6 h 30 à 13 h.

Clôture des arrivées 17 heures

Jany Andrien

## EGLISE DE MORTIER

Samedi 29 septembre 2007 à 20 h

### Concert Vocal

par la Chorale inter-paroissiale  
«**Les sî Clokîs**» de Blegny  
avec la participation de jeunes  
musiciens de la région

*Au programme:*

du classique, du folklore,  
de la chanson française

PAF : 5 €

Enfants de moins de 12 ans : **gratuit.**

En collaboration avec le Centre Culturel de Blegny ASBL, avec l'aide du Service Culture de la Province de Liège et de l'Administration communale de Blegny.

# Funérailles REMACLE

Organisation complète de funérailles  
Toutes formalités - Rapatriement - service jour/nuit

- ✓ **Funérariums à Blegny** : rue Entre-deux-Villes, 79  
à Saive : rue Champ du Pihot, 49
- ✓ **Service également partout à domicile.**
- ✓ **Bureau** : rue de Fafchamps, 3 à 4670 Blegny

Tél. jour & nuit **04 387 46 21**

- ✓ **Plaques funéraires personnalisées et photos pour monument**



## TOUT FAIRE MATERIAUX

**Ets Jean LACROIX S.P.R.L.**

**Matériaux de construction  
Produits pétroliers**

Rue Lieutenant Jungling, 12      4671 BARCHON  
Téléphone : 04 387 43 99      Fax 04 387 72 68

**Pierre HOETERS S.R.L.**  
Rue Sur les Heids, 17 a      4671 SAIVE  
Tél. : 04.387.48.88 - 04.362.57.88      Fax : 04-362.60.35  
Zoning Industriel de Barchon

## TOUTE LA MENUISERIE DU BATIMENT

**CHASSIS BOIS - PVC - ALU  
PORTES INTERIEURES - PORTES COUPE-FEU**

**POELERIE  
QUINCAILLERIE DENOOZ**  
12, rue de la Station - 4670 BLEGNY      TÉL. 04/387 40 18

RAMONAGE CHEMINÉES  
ENTRETIEN ET REGLAGE  
DE CHAUDIÈRES  
OUTILLAGES METABO

Weber

Articles  
de Noël  
Dépôt  
SHELL  
Gaz

Shell GAS

Electrique  
à p. de **99 €**  
  
Essence  
à p. de **269 €**  
Technicien agréé

EFEL - SOMY - CINEY  
NESTOR MARTIN      PETERS - DOVRE  
  
Prime sur foyers  
GAZ NATUREL  
à rembourser **150 €**  
Prime sur foyers  
à bois et pellets **250 €**

**ARTICLES MENAGES - CADEAUX**  
Foyers : à mazout, au gaz, charbon et bois

Ligue des Familles



**BLEGNY** - Rue Florent Delhez  
(suivre Promotion Sociale)

## 52<sup>e</sup> BOURSE aux VETEMENTS

ENFANTS - ADOLESCENTS  
PUÉRICULTURE, JOUETS, LIVRES, SPORT

Dépôt : **mercredi 3 octobre 2007 de 16 à 20 h**  
Vente : **vendredi 5 octobre 2007 de 17 à 21 h**

BABY SITTING      Ristournes aux membres

Y. JEANFILS 04 362 96 87  
C. FOLLIN : 0495 101 368

Avec la collaboration de l'administration communale de Blegny

## BLAISE LE BLAIREAU

### Attention ! Les tiques sont là



Attention si vous voyez une petite boule (comme un grain de café) sur la peau de votre chien ou chat, il peut s'agir d'une tique. Vous pouvez aussi découvrir ce parasite sur vous ou encore sur votre enfant.

**Les tiques sont des acariens. Ectoparasites.** Elles passent une partie de leur vie sur la peau de mammifères, d'oiseaux ou de reptiles, se nourrissant de leur sang grâce à un rostre qui se plante dans la peau de l'hôte et par lequel le sang est aspiré.

**Elles vivent dans les bois et dans la végétation épaisse.** Elles grimpent sur les herbes. Contrairement à beaucoup d'idées reçues, les tiques ne tombent pas des arbres. Dans les lieux infestés, autour des points d'eau notamment, on peut en trouver par exemple jusqu'à 5 ou 6 sur une seule feuille d'ortie. Elles se détachent de leur hôte gorgées de sang, après un repas qui peut durer plus d'une semaine.

**La tique transmet la maladie.** La *borreliose* est une maladie infectieuse d'origine bactérienne transmise à l'homme par les tiques ou les poux. C'est la maladie de Lyme, du nom d'une ville du Connecticut où on l'a redécouverte en 1975. La meilleure façon de prévenir les maladies portées par la tique est d'éviter la [piqûre]. Une inspection soigneuse du corps après les promenades ou activité en

forêt permet de détecter et enlever les tiques avant qu'elles aient eu le temps de transmettre la maladie de Lyme. Il existe aussi de nombreux produits répulsifs mais dont l'efficacité n'est pas toujours évidente.

**Comment s'en protéger**

**En balade** Il est conseillé au cours de promenades en forêt ou dans les champs :

- de porter des vêtements longs et clairs pour localiser les tiques plus facilement,
- de porter des chaussures fermées pour éviter que les tiques ne se fixent sur la peau,
- d'utiliser des répulsifs (ou [insectifuge])

**A la maison** Il est possible de limiter la prolifération des tiques dans la maison ou le jardin. Couper l'herbe des jardins, éliminer les feuilles mortes, refuges des larves.

**Inspecter les animaux de compagnie au retour de promenade** ainsi que leurs endroits favoris (panier, etc.). Traiter l'endroit où vos animaux vivent grâce à des produits spécifiques.

**En cas de «piqûre» (acheter une pince à tiques, pas cher et résultat garanti)**

Si une tique est découverte, il faut la retirer rapidement car le risque de contamination augmente avec la

durée du contact. Saisir la tique au plus près de la peau à l'aide d'une **pince à tiques** (vendue en pharmacie ou chez votre vétérinaire) **L'utilisation d'outils spécialisés permet et demande parfois d'effectuer un mouvement rotatif tout en tirant la tique.** Une fois la tique retirée, ne pas oublier de bien désinfecter.

Afin d'éviter que la tique ne régurgite et infecte la plaie, **il faut bien prendre garde à ne pas l'écraser, ni la blesser.** Pour la même raison, il est généralement déconseillé d'appliquer tout produit (éther, alcool...) bien que ça soit plus discuté. En effet, en se sentant agressée, la tique risque de régurgiter et d'envoyer ses microbes dans l'hôte qui l'héberge.

La meilleure solution est de se rendre chez une personne habilitée, médecin, pharmacien, vétérinaire... ou encore d'acheter un "tire-tic", petit appareil ingénieux qui se fixe entre le rostre et la peau.

Surveiller attentivement la plaie pendant trois semaines. Consultez votre médecin si vous avez une auréole rouge qui évolue ou que vous ressentez un état grippal.

Nous vous souhaitons de très bonnes vacances sans tiques.

Biblio : Animal Health, Bayer SA  
Fr. wikipedia.org

# MR

Mouvement Réformateur

*a le grand plaisir de vous inviter à son premier souper qui aura lieu le samedi 13 octobre 2007 à 19 h plus d'info sur notre site [www.mrblegny.be](http://www.mrblegny.be)*

Contact et réservation : **Bertrand Demonceau** tél. 0497 245 821  
**Serge Dodémont** tél. 0477 333 663

## La Section MR de Blegny a.s.b.l.



## TEMPO DANCE CLUB de Blegny

(A.S.B.L.)

**La danse : un sport,  
un loisir, partagé à deux !  
Apprenez à bien danser !  
Soirée portes ouvertes,  
démonstration  
et 1<sup>er</sup> cours gratuit  
le vendredi 21 septembre  
à 20 h**

Où ? *Au centre Fricaud-Delhez, rue de la Station, 54 - 4670 BLEGNY.*

Notre programme :

*Disco, Boogie, Rock, Jive, Cha-cha, Tango, Rumba, Mambo, Samba, Valses anglaise et viennoise.*

Quand ? *Débutants : les vendredis à 19 h 30 -*

*Perf. 1 : les mercredis à 19 h 30 -*

*Perf. 2 : les mercredis à 20 h 45*

*Entraînements : les vendredis à 20 h 45*

*Professeur diplômé de l'Union Belge des professeurs de danse et de maintien*

Renseignements : 04 387 48 28 ou 04 362 25 67

Avec le soutien de l'Administration communale et du CPAS de Blegny

<http://www.tdcblegny1.skyblog.com>

Qu'il coure - Qu'il nage - Qu'il vole  
Son bien-être passe par chez nous !



Heures d'ouverture :

tous les jours de 8 h 30 à 18 h 30 - Fermé le jeudi

**Ouvert le dimanche de 8 h 30 à 16 h**

**NOUVEAU :  
Vente de reptiles**

**SERVICE - PRIX - QUALITÉ**

**Toutes les volailles**

**TOUT POUR VOS ETANGS**

**Grand choix de  
chiots - chatons - rongeurs**



10, rue Frumhy  
4671 Barchon

Tél. 04 362 61 68  
Fax 04 377 63 36