

Magazine Blegny

Retrouvez le

«Blegny-Initiatives» dès son impression

Imprimerie SMETS • Blegny • 04-387 40 76



sur www.blegny.org

Editeur responsable :
André J.P., rue de la Station, 4 - GSM 0494 18 35 92 - jpablegny@yahoo.fr
Publicité et annonces :
Collignon Ryavec M.-A., rue de l'Institut, 92 - 4670 BLEGNY
Fax : 04 387 43 98 - GSM : 0495 60 00 87
e-mail : marieastrid.ryavec@ryavec.be
Les collaborateurs sont responsables de leurs écrits.
Les manuscrits non insérés ne sont pas rendus

N° 378
36^e ANNÉE
21/08/2007

Bureau
de dépôt
BLEGNY

MENSUEL D'INFORMATIONS GENERALES ET REGIONALES
DE L'A.S.B.L. BLEGNY INITIATIVES • Localités desservies : Barchon,
Blegny, Bolland, Cerexhe-Heuseux, Dalhem, Feneur, Housse, Julémont,
La Motte, Mortier, Saint-André, Saint-Remy, Saive, Trembleur, Rabosée,
Wandre, Xhavée

Noces de diamant



Photo des 60 ans de mariage de Lambert Hackin et Germaine Dubois ainsi que leurs arrière-petits-enfants Manon, Alexis et Alix.

BOSCH KSV 25603

Des technologies pour la vie

- AntiBacteria
- Porte haute
- Classe d'efficacité énergétique A : 296 kWh/an
- Volume net : 232 l
- Partie réfrigérateur : 164 l
- Partie surgélateur ☆☆☆ : 68 l

Partie réfrigérateur :

- Réfrigération dynamique par ventilateur
- Eclairage intérieur
- Dégivrage automatique
- Bac à légumes

Partie surgélateur :

- Capacité de surgélation en 24 h : 4 kg
- Durée de conservation en cas de coupure de courant : 26 h
- 1 grille réglable en hauteur
- Pieds réglables en hauteur à l'avant, roulettes à l'arrière
- Charnières de porte à droite, réversibles.

Classe climatique : SN-ST



€ **399** €

TVA - livraison et Récupel comprises.

T.V. • VIDEO • ELECTROMENAGER
Maison Grosjean
S.P.R.L.

Rue Entre-deux-Villes, 2
4670 BLEGNY
Tél. 04 387 51 10
Fax 04 387 78 61

e-mail : maison.grosjean@swing.be • Internet : www.excellent.be/grosjean

Fleurs Dasse



Fleurs - Plantes
Bouquets de mariées
Montages
pour toutes circonstances

OUVERT LE DIMANCHE MATIN

Rue de l'Institut, 31 - BLEGNY - Tél. 04 387 42 08

Les nouvelles collections arrivent !



C Cypres

GEOX
RESPIRA

Olivier Strelli

SCAPA[®]
AUTHENTIC SHOES

Chaussures Lehane

Rue Entre-Deux-Villes 47 - 4670 BLEGNY - Tél. 04 387 45 18
MÊME MAISON - VISÉ - HERVE - WAREMME

0807

Les fruits de saison sont à notre porte, l'arrivée de prunes Altesse et de bonnes pommes fraîches feront votre dessert d'enfance.

Dès le matin, 7 h 30, dégustez nos multiples miches et croissants chauds «faits maison».

C'est aussi le temps de nos **congé**s. Le magasin sera fermé du **jeudi 16 août au mercredi 29 août inclus**.

A la rentrée, nous informons la clientèle qu'à partir du 10 septembre, le magasin **sera fermé les mardis toute la journée**, mais le distributeur de pains sera disponible.

Pour être en forme au quotidien rien de tel qu'un tartine de bon pain.

Pierre Ledent

**BOULANGERIE
PATISSERIE**

Rue Entre-deux-Villes, 59
4670 BLEGNY
Tél. 04 387 42 16

2

ELECTRICITE GENERALE
CHAUFFAGE A ACCUMULATION
FAVRAY
JEAN-LUC
21, RUE ANDRE RUWET - 4670 BLEGNY
04 387 79 32



Alain DONNAY
S.P.R.L.
ENTREPRISE GENERALE DU BATIMENT

**TOITURE - SANITAIRE
PETITE MAÇONNERIE
& TRANSFORMATION**

Tél. : 04/387 74 86
Fax : 04/387 79 91
Rue Troisfontaines, 76 4670 BLEGNY




S.P.R.L. **Bureau d'Affaires ASSUREA**

- Assurances toutes branches et toutes compagnies
- Crédits hypothécaires : taux les plus bas du marché
- Financements : auto, à but immobilier, prêts personnels
- Regroupement de crédits
- Conseil patrimonial (placements avec ou sans risques)

Des professionnels qui assurent !

Rue Emile Vandervelde, 380 4610 BELLAIRE
Tél. 04 377 15 15 - Fax 04 377 52 43 - Site : www.arnolis.be

Nouveau dans votre région :
Envie de retrouver la ligne et de la garder ?

Joëlle VANHAEREN Diététicienne indépendante
vous reçoit sur rendez-vous

Où ? Chez Karine Vanhaeren - Kinésithérapeute
30, rue de la Source à SAIVE - Contactez-la au 0496/21 10 97

Son objectif ? donner à ses patients des repères au bien-être, à l'aide de différents plans alimentaires et une approche personnalisée en écoutant leur propre rythme et leurs envies. *Travaille en collaboration avec votre médecin traitant*

2008 **Le samedi 27 octobre 2007**
Télévie Blegny **Télévie BLEGNY**
10 ans **20h à Housse, salle du gymnase**
Rue de Barchon, 57

Keyboard Richard CHARDRY
Exceptionnel et ses musiciens
UNIQUE EN BELGIQUE en concert.

Sound Orchestra 17 Synthétiseurs
17 saxophonistes

découvrez « le petit Dinant »
avec Régine LOGEN et les
saxophonistes de l'Académie César Franck de Visé
de Blegny (Barchon) sortie 36/E40 et de Visé (collégiale) ;
Itinéraire fléché →

Avec le soutien : de l'artiste, graveur sur ardoises, Monsieur Paolo SALERNO,
l'Administration communale de Blegny et le service de la jeunesse de la Province de Liège

Barchon : Activité Yoga

Sous les auspices de l'Administration communale de Blegny et du Centre Culturel de Barchon, et organisé par le Cercle de Yoga.

Par un effet profond et durable, les postures, la respiration et la relaxation vous maintiennent en bonne santé ou vous permettent de la reconquérir.

**L'être n'est pas. Il doit être.
Devenir sans cesse.
Tel est le but du yoga.**

Activité **tous les mercredis**, à 18 h.

Reprise des cours, le 5 septembre, salle de gymnastique, place de l'Eglise.

Ne craignez pas de nous contacter pour trouver une réponse, un éclaircissement à une question.

Bien des personnes sceptiques au départ ont retrouvé grâce au YOGA, souplesse, calme, équilibre et santé qu'ils croyaient perdus sans espoir.

Renseignements :
Tél. 04 355 05 41 ou au local le jour et à l'heure de l'activité.

MENUISERIE
COLLARD S.P.R.L.

Place du Village à Mortier T. 04 387 40 57

Nouveau

- Réalisation de terrasses en bois Bankirai à fixation invisible.
- Bardages extérieurs en bois.
- Toute menuiserie.
- Rénovation de vieux bâtiments

4% 4%

4% 4%

Compte épargne Top: 4 % taux de base, garanti 6 mois
Action du 18 juin au 30 septembre 2007 inclus
Rendez-vous chez votre agent bancaire Record

Adressez-vous à :
Jean-Marie FASTRE
Thier du Ry, 1 à 4671 Barchon
Tél. 04.387.76.29

Record
Mon banquier à moi.

Action réservée aux particuliers, titulaires d'un compte à vue Record gratuit. Compte épargne Top: 4% de taux de base et 0,01% de prime d'accroissement. Taux (sur base annuelle) valables le 18 juin 2007. Le taux de base et la prime d'accroissement sont garantis pendant 6 mois. La prime commence ensuite à courir pour les 12 mois suivants. Pour de nouveaux fonds entre 7.500 euros et 100.000 euros. Intérêts jusqu'à 1.630 euros (revenus 2007) exonérés du précompte mobilier. Clôture du compte : 10 euros. Offre sous conditions et valable du 18 juin au 30 septembre 2007 inclus. Règlement complet chez votre agent bancaire Record ou sur www.recordbank.be
E.R. K. Van Crombrugge, avenue Henri Matisse 16, 11401 Evre

Agence ouverte du lundi au vendredi de 9 h à 12 h 30, le mercredi de 14 h à 18 h et le samedi de 9 h 30 à 12 h et sur rendez-vous.

Feu vert pour de nouveaux investissements à Blegny-Mine : parking et musée international du cyclisme

Bonne nouvelle pour le Domaine touristique de Blegny-Mine qui, par ailleurs, est en train de réaliser une excellente année 2007 puisque, au 31 juillet, le nombre de visiteurs payants se situait à 59.426 soit une augmentation de 7,41 % par rapport au 31 juillet 2006.

En date du 4 mai 2006, le Gouvernement wallon marquait son accord définitif sur la réalisation d'un double investissement dans le cadre de l'Objectif 2 Meuse-Vesdre de la Commission européenne.

Toute la longue phase administrative préliminaire (Cabinet du Ministre du Budget de la Région wallonne, Inspection des Finances, Commissariat général au Tourisme, Cabinet du Ministre du tourisme de la Région wallonne) est maintenant terminée.

La phase opérationnelle va maintenant pouvoir commencer selon le calendrier suivant géré par le Commissariat général au tourisme de

la Région wallonne :

1. Aménagement du parking (réalisation de trois zones balisées : voitures - cars - mobilhomes)
Adjudication : 7 novembre 2007.
Début des travaux : fin janvier-début février 2008. Mise en service printemps 2008 à l'ouverture de la saison touristique. Montant de l'investissement : 165.000 € HTVA. Financement à 100 % par la Région wallonne et le FEDER.
2. Musée international du cyclisme (M.I.C.) : aménagement d'espaces d'expositions à l'intérieur de la partie du triage-lavoir non-visitée par le public jusqu'à ce jour et installation d'un ascenseur extérieur.
Adjudication : 12 décembre 2007.
Début des travaux printemps 2008. Ouverture prévue printemps 2009 au début de la saison touristique. Montant de l'investissement : 330.000 € HTVA. Financement à 100% de la Région wallonne et du FEDER.

La scénographie du Musée est conçue et réalisée avec la collaboration technique du Service des Expositions de la Province de Liège et grâce à une intervention des crédits d'investissement touristique de la Fédération du Tourisme de la Province de Liège à hauteur de 277.000 €. Cette scénographie s'harmonisera avec la mise en valeur des imposantes pièces d'archéologie industrielle situées dans cet espace.

Les pièces de collection du M.I.C. sont constituées essentiellement par les collections de l'ancien musée privé de Lavaux-Sainte Anne, cédées en prêt à usage à long terme par leur propriétaire M. Noël Grégoire. Elles sont complétées par divers dons et prêts à usage dont récemment les collections et archives de feu Théo Mathy obtenues grâce à M. Guy Crasset dans le cadre du projet du Service des sports de la province de Liège «Centre de documentation et d'archives des sports en Province de Liège».

Blegny Initiatives Magazine
TARIFICATION DES PUBLICITES
(à partir du 1^{er} août 2004)

1/20 page	8 x 5,5 cm 4 x 11 cm	35 €
1/10 page	8 x 11 cm	60 €
1/4 page	20 x 14 cm	125 €
1/2 page	20 x 21 cm	230 €
1 page	40 x 28 cm	420 €

Publicité à communiquer avant le 5 du mois.

Salons du Mont Carmel
**Salle de réception
Service traiteur**
Restaurant ouvert tous les jours pour Table d'Hôtes
Priessevoye 18 - 4671 Saive
(1 km de la caserne)
Tél. 04 362 84 14
GSM 0477 33 05 02

Visitez notre site
www.Salonsdumontcarmel.be

LES 2 ET 9 SEPTEMBRE 2007

Dance Club Bolland

Dès 15 H 30



Dès 15 H 30

**ROCK - BOOGIE
DANSES DE SOCIETE
SALSA / TANGO ARGENTIN**

1^{er} cours gratuit

Salle villageoise, Place du Wirhet à Bolland
Renseignements : 087 / 67 48 29
www.danceclubbolland.be

Centre de Repassage

Avec le système des **Titres-Services**, votre linge est repassé dans les plus brefs délais !

A partir du 1er septembre

Du lundi au vendredi, de 7 h 30 à 17 h 30,
dans les anciens locaux du Patro, rue du Grand Moulin, à côté des crèches !



Faites pas
l'outtruche !

Découvrez
notre tout
nouveau site

Achat intelligent

- 7 % de consommation en moins
- plus écologique
- odeur agréable
- Produit nouvelle génération



MAZOUTMASSUIR.BE



Nos atouts : Dépannage 7 jours sur 7
Commander on line 24h/24
Paiement en 12 mois possible
Service soigné...

L'INSTALLATION SANITAIRE

Etablissements
FRANCIS SWINNEN

INSTALLATIONS SANITAIRES
PLOMBERIE • ENTRETIENS
DÉPANNAGES • TOITURES
DISTRIBUTEUR DE
PISCINES EN KIT UNIPOOL
(Possibilité assistance technique)

Rue de Gobcé, 83 - 4670 BLEGNY
Tél. : 04 387 71 21 - Fax 04 387 70 99



Chez

LAETITIA

Pour les jeunes
comme pour les moins jeunes

chez LAETITIA
les coiffures sympas...

HAUTE COIFFURE

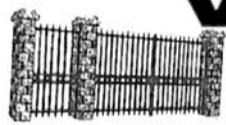
Tél. 04 387 47 37

Exclusivité des produits de beauté du Docteur RENAUD de Paris

52, rue Trou du Loup

4670 BLEGNY

Portails



VOLDERS
Nicolas

Défenses
de fenêtres



Ferronnerie artisanale
Constructions métalliques
Aménagement int. & ext. de véhicules utilitaires

Rue Mosty, 24B • B 4671 SAIVE • ☎ + fax : 04 362 34 92

Serge Wegnez



Peinture &
Décoration

Blegny

Rue de
l'Institut, 87
4670 BLEGNY

Tél. - Fax : 04 387 83 15
GSM : 0495/57 57 46

Les travaux sont effectués par le patron

LEJEUNE Stéphane

Abattage, Elagage, Bois de chauffage
Aménagements de parcs et jardins
pose de clôtures industrielles et sportives
Création de terrasses en tous genres

Rue Trou du Loup 21

4670 BLEGNY

GSM 0474 88 71 00

Fraise Lavande

Salon de dégustation, glace à emporter et création de mets glacés.

En septembre, il y aura enfin des crêpes et des gaufres.
Nous vous invitons à venir découvrir nos nouveaux parfums,
potiron, rhubarbe, gingembre...

Pascale, Henri et Cassandre vous accueillent le mercredi et le vendredi
de 16 à 22 h - Le week-end de 14 à 22 h

Fraise Lavande se trouve rue de la Fontaine 71 à Blegny

Vous pouvez nous contacter au 04 387 56 56 ou au 0475 755 111
www.fraiselavande.be info@fraiselavande.be

Le
restaurant-
friterie

4 Bras

vous accueille dans leur véranda, nouvelle
terrasse et petite plaine de jeux

Tél. 04 370 17 34
Fax 04 370 29 96

Rue de Rabosée 94
4020 WANDRE

Ouvert tous les jours de 11 h 30 à 14 h 30 et de 17 h à 22 h

Fermé le LUNDI midi



Découvrez notre nouveau site !!!
www.centredebeaute-jacqueline.be

Nouveauté : Le Power Plate

Un entraînement régulier sur la power-Plate® va contribuer :

- à une augmentation du métabolisme
 - à un développement et une tonification musculaires
 - à une réduction significative de la cellulite, à une amélioration de la souplesse
 - à une meilleure condition physique
 - à une amélioration de la coordination
 - à une augmentation de la densité osseuse
- 10 minutes de Power-Plate® par séance, 2 ou 3 fois par semaine suffisent pour atteindre les objectifs que l'on s'est fixé. En savoir plus...**

Nos autres produits :

- **Typologie** : harmonisez votre silhouette
- **Soins du visage** avec les produits Environs
- **Soins du corps** avec VIP Millenium
- **Épilation définitive** avec le flash One Plus
- **Maquillage** avec les produits Jane Iredale
- **Nos soins** destinés aux messieurs...
- **Blanchissement** des dents avec Smilite

Nos données :

- **Adresse** : 6, rue des Roches - 4670 Blegny
- **Tél.** : 04 387 52 50
- **Mail** : jacqueline.donnay@skynet.be
- **Horaires** : du lundi au vendredi de 9 à 18 h 30
le samedi de 9 à 13 h.

Les carnets blegnytois

Naissances :

- Le 12 mai 2007 : Mathis, chez M. et Mme Bottin-Didderen, de Saive.
Le 14 mai 2007 : Louis, chez M. et Mme Henrard-Averna, de Barchon.
Le 14 mai 2007 : Jean, chez M. et Mme Borsus-Noirfalise, de Saive.
Le 15 mai 2007 : Maxence, chez M. et Mme Fonbonne-Voss, de Saive.
Le 15 mai 2007 : Auréane, chez M. et Mme Ohles-Frédéric, de Saive.
Le 18 mai 2007 : Louise, chez M. et Mme Olivier-Frisson, de Mortier.
Le 19 mai 2007 : Yanis, chez M. et Mme Lahraoui-Lahraoui, de Saive.
Le 24 mai 2007 : Delinda, chez M. et Mme Rion-Beauwin, de Saint-Remy.
Le 30 mai 2007 : Judith, chez M. et Mme Oosterbosch-Cecchini, de Saint-Remy.
Le 1^{er} juin 2007 : Ethan, chez M. et Mme Fortemps-Joris, de Blegny.
Le 4 juin 2007 : Saoussane, chez M. et Mme Babouhoun-Polard, de Saint-Remy.
Le 7 juin 2007 : Lisa, chez M. et Mme Loly-Vande Moortele, de Saive.
Le 7 juin 2007 : Aytan, chez M. et Mme Hoebaer-Herbillon, de Saive.
Le 11 juin 2007 : Hélène, chez M. et Mme Bourdouxhe-Hennes, de Blegny.
Le 11 juin 2007 : Nicolas, chez M. et Mme Bourdouxhe-Hennes, de Blegny.
Le 15 juin 2007 : Jérémy, chez M. et Mme Arnouts-Bruyère, de Blegny.
Le 16 juin 2007 : Flavien, chez M. et Mme Vanneste-Armelloni, de Saive.
Le 19 juin 2007 : Camille, chez M. et Mme Raeven-Walch, de Saive.
Le 26 juin 2007 : Maëlie, chez M. et Mme Grall-Scuvie, de Saint-Remy.
Le 2 juillet 2007 : Samuel, chez M. et Mme Militello-Ponsen, de Saive.
Le 2 juillet 2007 : Léna, chez M. et Mme Antoine-George, de Mortier.
Le 3 juillet 2007 : Dilhan, chez M. et Mme Bayram-Yucel, de Saint-Remy.
Le 3 juillet 2007 : Thomas, chez M. et Mme Baiverlin-Cornil, de Saive.
Le 16 juillet 2007 : Maya, chez M. et Mme Houten-Dumont, de Saive.
Le 17 juillet 2007 : Marie, chez M. Lenglois, de Saive.

Mariages :

- Le 9 juin 2007 : Amorgie Francesco et Api Cindy, de Saive.
Le 16 juin 2007 : Simon Rudy et Dupret Nathalie, de Saive.
Le 16 juin 2007 : Petit Jean-Baptiste et Vanmullen Stéphanie, de Barchon.
Le 30 juin 2007 : Petit Bruno et Campione Diega, de Saive.
Le 7 juillet 2007 : Richard Michel et Manshoven Lucienne, de Fléron.
Le 7 juillet 2007 : Treguerres-Cabeza Luis et Hausoul Emmanuelle, de Mortier.
Le 28 juillet 2007 : Forceille Didier et Kubiczek Vanessa, de Saive.
Le 7 juillet 2007 : Cochet Raphaël et Meyers Isabelle, de Barchon.
Le 14 juillet 2007 : Deschaumes Christian et Jaminon Karine, de Saive.
Le 28 juillet 2007 : Mercenier Fabrice et Ganty Jennifer, de Blegny.
Le 28 juillet 2007 : Buisseret Philippe et Gorissen Aurore, de Blegny.
Décès :
Le 30 mai 2007 : Detaille Francis, époux Fissette Anne-Marie, de Housse.
Le 4 juin 2007 : Ortiz-Soto José, époux Gonzalez-Ortiz Catalina, de Blegny.
Le 14 juin 2007 : Loixhai Jean, époux Marique Maria, de Blegny.
Le 17 juin 2007 : Spits Arlette, épouse José Cupers, de Blegny.
Le 19 juin 2007 : Andries Augustinus, époux Ramquet Eveline, de Blegny.
Le 25 juin 2007 : Collignon Marcel, époux Muniken Fanny, de Saint-Remy.
Le 6 juillet 2007 : Huynen Alexandrine, veuve Bottin Léon, de Blegny.
Le 14 juillet 2007 : Bovy Julia, veuve Kempinaire Joseph, de Saive.
Le 23 juillet 2007 : Halin Raymond, époux Daenen Flore, de Saive.
Le 24 juillet 2007 : Sermon Marc, époux De Lavareille Anne, de Mortier.
Le 29 juillet 2007 : Sauvenier Joséphine, veuve de Gorissen Michel.
Le 30 juillet 2007 : Huynen Daniel, veuf Plumhans Christiane, de Saive.

Le C.T.T.C. Blegny fête son cinquantenaire

René Bertrand, P-Joseph Comblain, Jeannot Ryavec, Antoine Mulleners, Jean Clermont. Séparément, ces noms vous sont probablement connus. Ensemble, ils signifient encore bien plus, à nos yeux du moins. En effet, c'est il y a cinquante ans déjà que ces Blegnytois se rassemblèrent afin de créer le premier club de tennis de table du village. Durant toutes ces années, bon nombre de jeunes gens foulèrent le parquet de l'Ecole St Joseph en s'adonnant au plaisir de la petite balle blanche. Quelques départs et beaucoup de nouveaux venus, c'est aujourd'hui une cinquantaine de joueurs qui s'apprêtent à fêter le cinquantenaire avec enthousiasme et dignité.

Mais avant tout, un petit cours d'histoire accéléré s'impose. Le tennis de table trouve ses origines dans

l'Angleterre de la fin du XIX^e siècle. Les premiers joueurs, de la bonne société victorienne, utilisaient les objets communs qu'ils trouvaient dans leur environnement : des livres constituaient le filet, un bouchon de champagne la balle, et une boîte de cigare la raquette. Au fil du temps, le sport s'est fort heureusement démocratisé.

Moins médiatique que les sports classiques tels le football ou le basket, on aurait pourtant tort de sous-estimer l'importance du tennis de table, qui compte tout de même plus de 300 millions d'affiliés tout autour du globe (notamment grâce à la Chine où le «ping» est le sport national). Chez nous, c'est évidemment les frères Saive qui ont contribué à populariser ce sport encore méconnu.

Bien que Blegny ne soit pas (encore ?)

terre chinoise, le club est tout de même parvenu à se maintenir, et surtout à se fortifier au cours de la dernière décennie. Fier de ses cinquante saisons glorieuses, le CTTC Blegny a donc choisi de marquer cette année d'une pierre blanche. Les festivités débiteront ce samedi 8 septembre où une réception sera organisée dans les locaux de l'Ecole St Joseph, réunissant les autorités communales, l'école, les joueurs et les anciens. C'est d'ailleurs à cette occasion que le club recevra l'honneur de porter le titre de «Royal». Cette réception sera suivie d'un souper gastronomique où l'ambiance devrait être au rendez-vous. Enfin, l'année du cinquantenaire se clôturera en mars avec un bal pour lequel, bien évidemment, tous les Blegnytois sont d'ores et déjà conviés.

Mathieu SIMONIS

EUROSPAR



BARCHON - RUE PRES CHAMPS, 1 - 4671 BARCHON
tél : 04/387.81.59 fax: 04/387.81.60

L'équipe de l'Eurospar vous invite :

Des dégustations avec le sourire :

chaque semaine dégustations des produits frais et vins en promotion du vendredi de 16 h 00 au samedi jusqu'à 18 h 00.

Rapide, simple et clair.

Découvrez des rayons encore plus attrayants, un assortiment élargi, choisir est plus simple et rapide grâce à une réorganisation complète de nos rayons. Venez les redécouvrir.

**SUPER
PROMO**

Crème dépilatoire
«VEET»
50%

WC Net
Bloc d'eau
50%

Le lundi : 1 kg de saucisse de campagne : + 1 m de chipolata gratuite

Le mardi : 2 brochettes au choix : + 1 GRATUITE

Le mercredi : Beefsteack du chef mariné ou nature : 9,99 €/kg

**CETTE OFFRE
EST VALABLE PENDANT
4 SEMAINES**

0607

Ouvert tous les jours : Le lundi de 12 h 30 à 19 h - Du mardi au jeudi de 9 h à 19 h
Vendredi de 9 h à 19 h 30 - Samedi de 9 h à 19 h - Le dimanche : 09 h à 12 h 30.

Vous cherchez de l'aide en «Math.», voici des possibilités

Lisez nous complètement

Dans le cadre de l'A.S.B.L : «Les 6 FONTAINES» de HERVE
Préparation aux EXAMENS d'ADMISSION d'INGENIEUR CIVIL
et aux études supérieures.

A partir du mois d'octobre, nous organisons une formation en mathématique pour les élèves de la dernière année de l'enseignement secondaire qui suivent au moins 6 h de math/semaine.

Elle sera axée sur la préparation aux EXAMENS d'Admission aux études d'INGENIEUR CIVIL à L'UNIVERSITE de LIEGE ou de LOUVAIN. Elle peut aussi servir de complément de préparation (synthèse des humamités aux étudiants (qui envisagent des études où le bagage mathématique doit être le plus large possible : ingénieur industriel, agronome, ingénieur de gestion, HEC, école militaire, informatique, géographie, licences : math, chimie, physique, etc.

La prise en charge des étudiants se fait à partir d'octobre jusqu'à la fin de la 1^{re} session des examens d'admission (début juillet).

La formation a aussi pour but, en plus des connaissances transmises, d'acquérir «une méthode efficace d'étude des math» ainsi qu'une bonne organisation pour présenter des examens dans l'enseignement supérieur (cours structurés et synthèses dans les 4 examens de l'examen d'admission).

Cette préparation ne fait pas double emploi avec le cours de math «6+2h». Nous n'acceptons qu'un nombre limité de candidats, ne tardez pas à prendre contact. Ce cours est ouvert aux élèves de toutes les écoles.

Voici les premières informations

Quand ? : Les samedis de 9 h 30 à 11 h 30.

1^{er} cours : 6-10-2007

Où ? : route de Charneux 36 à HERVE (collège Marie Thérèse)

Renseignements et inscriptions : Y. Vanhaeren : 04/387.52.84 (professeur) -
J.-M. Lesoinne : 04/377.33.30 (professeur).

Reprise des cours de Viniyoga à Housse : à partir du 13 septembre 2007

Le yoga est une technique qui vise à apaiser le mental par la pratique d'exercices physiques et respiratoires. Il permet ainsi d'accéder à une plus grande stabilité intérieure. Ses effets sur la santé sont également bien connus : il assouplit le corps, régénère le dos, améliore la respiration, augmente la résistance aux maladies et au stress. Chaque personne évolue au cours selon son rythme et adapte les exercices selon ses possibilités (principes du Viniyoga).

Les cours sont donnés :

Jeudi matin
Jeudi soir

Renseignements et inscriptions :

Les cours sont donnés par Carine Muller ; professeure diplômée Viniyoga (école de Claude Maréchal et Frans Moors).

(tél : 087 74 05 93 ou 0476 30 97 79)

Fa Si La Danser

Club de danses
Cours privés et collectifs
0478 / 802696



ROCK et SALSA à BLEGNY

Nouveaux cours pour

DEBUTANTS

!! 1^{er} cours gratuit !!

Reprise des cours les

Dimanche 9 et 16 sept.

ROCK à 16 h

SALSA à 19 h

Salle St Jean Berchmans - rue de l'Institut, 27

Rens : 0478/802696 - inscription sur place

!en semaine, cours à Visé: rock, salsa, toutes danses!

UNITE PASTORALE DE BLEGNY



Vitaliser les paroisses

Depuis mars de cette année, une étude sociologique est menée au sein des trois Unités Pastorales de Visé, Dalhem et Blegny. Cette étude fait partie d'une expertise pastorale demandée par le doyen de Basse-Meuse, et ce dans le cadre du Chantier Paroisses.

Comme vous le savez, le Chantier Paroisses consiste à réajuster le tissu paroissial du diocèse, tissu devenu trop large au sein de nos sociétés sécularisées. La mise en place des Unités Pastorales répondait déjà à ce souci de réajustement et, soyons réalistes, le manque de pratiquants, mais aussi des prêtres, nous en amènera d'autres. Mais ces réajustements ne doivent pas être vus comme une fin en soi car, au delà de cette réorganisation, c'est avant tout l'annonce de l'Évangile à nos contemporains qui en est l'enjeu principal. Un projet pastoral a été lancé. Celui-ci se divise en deux parties: un volet sociologique en 2007 ; un volet théologique et pastoral en 2008. Le volet sociologique se divise en deux parties. La première est une enquête par

questionnaire auprès des paroissiens. Actuellement, 700 questionnaires ont déjà été distribués à travers plusieurs paroisses des 3 UP. Ils nous permettent de vous questionner, de recueillir vos impressions, vos demandes mais aussi vos critiques. La deuxième partie est une enquête téléphonique auprès des jeunes parents de baptisés. Ne l'oublions pas, le but de ce projet est de revitaliser nos paroisses et, par là, notre Église locale, quelles que soit les difficultés matérielles, mais aussi relationnelles rencontrées. Méditons sur ces paroles du cardinal Bertone, appelant les chrétiens « à ne pas se concevoir comme le reste d'une Europe en voie de disparition, mais comme l'avant-garde d'une nouvelle Europe qui peut être réaliste et non cynique, riche d'idéaux et libre d'innocentes illusions, en s'inspirant de la vérité de l'Évangile, vivifiante et éternelle. »

Une date à retenir des maintenant :

Dimanche 30 septembre : Assemblée de rentrée pour toute l'Unité Pastorale de Blegny à la salle St Joseph (maison de jeunes) de Blegny.

Voici le programme de cette journée (avec éventuellement quelques modifications à venir):

De 8 h à 9 h 30 : invitation à venir prendre le petit déjeuner à la salle

De 9 h 30 à 11 h : moment d'animation familiale dans un style « détente, ludique... » ce qui permettrait d'intéresser enfants, jeu-

nes, parents, grands-parents... Ce serait aussi le lancement du Caté familles avec cette première rencontre qui créerait des liens fraternels. pourquoi pas aussi intéresser d'autres familles (par exemple celles de la première communion...), les mouvements de jeunesse... ?

A 11h : Eucharistie festive

A 12h : le verre de l'amitié avant de se quitter.

COMMUNAUTE DE ST REMY

Messe de quartier

Merci à Bernadette et Guy Demonceau de nous avoir accueillis dans un cadre idéal ce 10 juin pour une messe de quartier à l'extérieur et sans pluie ! Celle-ci remplaçait la procession traditionnelle (que certains ont, paraît-il, regretté). Ce fut une eucharistie priante et recueillie dans un cadre bien différent de l'église qui permettait d'oublier un peu les habitudes. L'assemblée était à 50% différente de l'habituelle.

Si le Christ était présent aujourd'hui, prêcherait-il la bonne parole dans le temple ou à l'église ou bien dans les quartiers, terrains de football ou autres manifestations ? Si vous êtes prêts à accueillir une telle célébration avec le minimum d'infrastructure qu'elle demande, merci d'en informer Vital ou un membre de l'équipe-relais.

Merci à tous pour cette célébration différente et rendez-vous à la prochaine.



Ecole communale de Housse (5 sites)

+ Direction : Mme Marie-Rose DECKERS
+ Tél. : 04/387.53.62
+ Privé : 04/376.61.44
+ E Mail : marierose.deckers@belgacom.net

Ecole communale de Blegny (3 sites)

+ Direction : Mme Brigitte GREFFE-FRANKI
+ Tél. : 04/387.42.28
+ Privé : 04/387.45.23
+ E Mail : greffebritte@hotmail.com

Ecole communale de Saive

+ rue Haute 2, 4671 SAIVE
+ Direction : Mme Marie-Christine EBERT
+ Tél.: 04/362.39.16
+ Privé : 0476/57.70.29
+ E Mail : ebert_mc@belcenter.com

Les écoles communales de Blegny

un enseignement de qualité pour tous !

Housse

+ rue du Stade 22, 4671 HOUSSE
+ Tél. : 04/387.53.62 et 04/387.51.46

Barchon

+ Thier du Ry 21, 4671 BARCHON
+ Tél. : 04/387.62.80
+ Thier du Ry 46, 4671 BARCHON
+ Tél. : 04/387.41.66

Saint-Remy

+ rue des Combattants 7, 4672 SAINT REMY
(de la 1ère maternelle à la 2ème primaire)
+ Tél. : 04/387.65.30
+ voie du Pont 21, 4672 SAINT REMY
(de la 3ème primaire à la 6ème primaire)
+ Tél. : 04/387.47.09

Blegny

+ Place Sainte-Gertrude 1a, 4670 BLEGNY
+ Tél. : 04/387.42.28
+ Immersion linguistique en néerlandais de la 3ème
maternelle à la 3ème primaire.
+ Apprentissage de la lecture en français

Mortier

+ rue Haise 3, 4670 MORTIER
+ Tél. : 04/387.41.32

Trembleur

+ rue du Gibet 39, 4670 BLEGNY
+ Tél. : 04/387.4982



Pour tout renseignement, vous pouvez contacter les directions. Inscriptions à partir du 20 août de 10h à 15h ou sur rendez-vous.
Pour visiter les écoles, il est souhaitable de prendre rendez-vous avec les directions.

Echevinat de l'Enseignement : rue Troisfontaines, 11 - 4671 BLEGNY - Tél : 04/345.97.31. - e-mail : enseignement.blegny@publilink.be

Cercle horticole blegnytois

Un figuier dans le jardin ?

On en voit de plus en plus, souvent en forme d'arbuste, de 1 à 2 m en tous sens. Les feuilles grandes, très découpées, contribuent à son aspect décoratif. Parfois même, des fleurs ou des fruits sont visibles... Ils ont presque tous une histoire. Celui-ci vient de Turquie, celui-là d'Espagne, ou encore du midi, si ce n'est d'Italie... L'un porte des fruits qui se dessèchent et tombent, l'autre n'a jamais de fruits. Mais celui-ci fructifie ! La récolte est abondante, les figues vert-jaune délicieuses...

Conclusion : le figuier est possible chez nous ! Et les figues aussi ! On trouve des figuiers en pépinières. Tous sont des Ficus, Ficus Carica.

Quelques variétés : *Barbilionne* : fruits violets, calibre moyen. *Versaillaise* : fruits verdâtres, calibre moyen. *Brunswick* : fruits verdâtres, virant au brun, gros calibre. J'ai vu un beau figuier, en plein vent. Fin juin, il porte de nombreux fruits, virant au vert-jaune qui commencent à mûrir. Il provient du Mont Ventoux, où il a été prélevé, jeune rejet, à la base d'un adulte. L'altitude explique sa résistance sous notre climat. En « montagne » il se contente d'un sol pauvre et caillouteux. Naturellement, à Blegny, il faudra « lui » réserver un endroit bien exposé et protéger la souche en hiver...

Vous avez deviné, j'ai réservé un jeune pour l'automne !

A. H.

Pour les amateurs de belote

L'édition 2007-2008 du challenge Chrétien CLERMONT organisé par la Confrérie des Peûres di Sint-R'Méy, en partenariat avec la Royale Entente Blegnytoise, le Royal Cercle Horticole de Herstal, l'ASBL Amon Nos Ôtes de Warsage et la Société Royale La Ligne Droite, aura lieu selon le calendrier suivant :

Vendredi 9 novembre : Entente Blegnytoise (buvette)
Vendredi 14 décembre : Herstal (école du Bellenay)
vendredi 11 janvier : Saint-Remy (salle de la Ligne Droite)
vendredi 8 février : Warsage (Amon nos ôtes)
vendredi 14 mars : Saint-Remy (La Ligne Droite)

Le tournoi se dispute sans annonce par équipe de deux. Pour chaque manche, les inscriptions (7,5 € par joueur) se prennent à partir de 18 h 30 et le début impératif des parties est fixé à 19 h 30 précises. Un prix sera acquis à la fin de chaque manche. Toutes les équipes seront récompensées. L'équipe qui aura le plus de points au meilleur des « 4 manches » remportera le « Challenge Chrétien Clermont » ; les deux autres équipes du podium final seront également récompensées. Un prix spécial sera attribué à l'équipe féminine la mieux classée en dehors des trois premières équipes. Un prix de « Fidélité » sera attribué à l'équipe qui totalise le plus grand nombre de points sur 5 manches. Un prix de sympathie sera offert à l'équipe qui occupe la lanterne rouge au classement final. Les divers prix ne sont pas cumulables. Par ailleurs, cette édition étant la 10^{ème} organisée, un cadeau spécial « 10^{ème} anniversaire » sera offert à chaque manche par tirage au sort entre les équipes présentes.

Pour tout renseignement complémentaire : Tél. 04/376.72.39

2^{me} Foire aux Livres de St Remy



Dimanche 9 septembre 2007
de 9 à 17 h

Place Communale de St Remy

Livres neufs, livres d'occasion. Animations
enfants, bar et petite restauration...

Réservation des
emplacements
et renseignements :
04 370 17 10

www.blegnymove.be

Avec le soutien de l'Administration communale de Blegny



U.C.P. Basse-Meuse



Cours d'icônes

Une nouveauté à l'UCP!

La création d'un cours d'icônes, à partir du 4 octobre 2007, de 14 à 17 heures, au cercle paroissial de Devant-le-Pont, 39, avenue Franklin Roosevelt à Visé.

Ce nouvel atelier vous permettra de réaliser des icônes selon la méthode russe ou grecque (œuf + pigment) et vous initiera progressivement à la symbolique.

Madame Marie-Jeanne Honhon, qui donnera ce cours, présentera ses icônes durant le week-end des 15 et 16 septembre au cercle paroissial de 14 à 18 heures et fera une démonstration de cet art.

Pour tous renseignements, téléphonez au 04/379 68 08.

Pour Sport et Culture : René Pruppers - José Bultot

La Royale Entente Blegnytoise organise le
samedi 8 septembre 2007 à 19 h 45
son traditionnel

CONCOURS DE WHIST

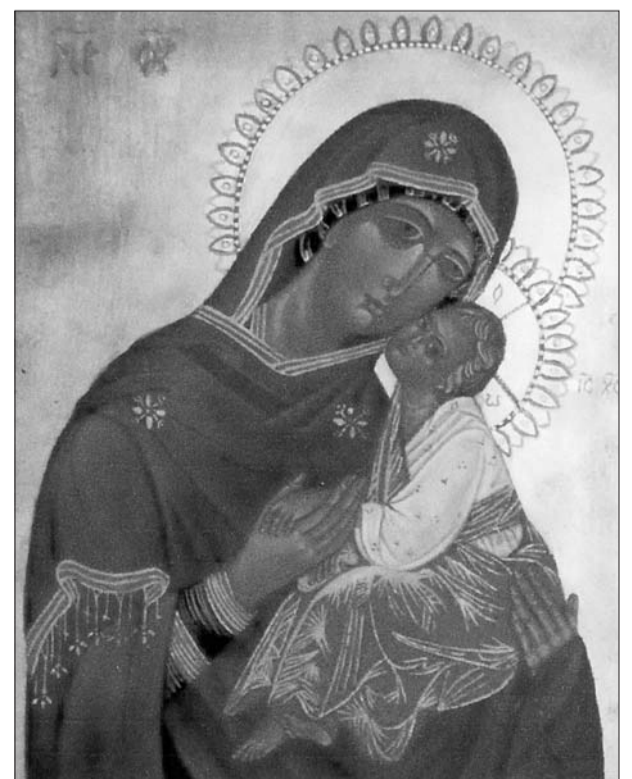
en la buvette de la Belle Fleur
(derrière Blegny-Mine).

Tables pour joueurs occasionnels

Nombreux lots de valeur - P.A.F. : 7 €.

Renseignements :

Alphonse Clerdent : 04 387 64 01 ou 0495 94 27 38



Dents blanches ?

Ce Blegnytois adopté depuis longtemps et parfaitement intégré jouit depuis quelques temps d'une retraite bien méritée. Cela veut dire que même s'il est loin d'être un vieillard, il n'en n'est pas moins un grand-père respectable. Cela signifie aussi qu'il en est à son troisième type de dents et qu'après les dents de lait et les dents naturelles est venu le temps des fausses dents et des plaques dentaires.

Un beau jour, pour avoir des dents de son dentier bien blanches, notre ami les a mises dans un récipient en alu avec du produit spécial dont je ne peux dire la marque (*publicité interdite*) et il a placé le tout sur la cuisinière en la réglant sur feu doux.

Il vaqua alors à ses occupations et, comme c'est le privilège de notre génération, oublia complètement la casserole, le dentier et le produit.

Même s'il était doux, le feu avait fait son œuvre et après avoir fait évaporer toute l'eau, il continua à faire ce qu'on lui demandait : chauffer.

Quand notre homme se souvint de l'action menée, il se précipita dans la cuisine mais trop tard.

La casserole avec le produit avait le fond tout noir et brûlé et le dentier aussi noir, rôti, tordu en un mot, bon à jeter à la poubelle.

Heureusement, quand il en avait fait faire un nouveau, il avait gardé l'ancien qui est moins confortable mais néanmoins présentable.

Il me semblait bien que les dernières fois que je l'avais vu, il ne souriait pas comme d'habitude.

Quand le nouveau nouveau sera fait, qu'il garde l'ancien : on ne sait jamais.

Pas de chance Monseigneur.

Il s'agit bien d'un vrai Monseigneur dans cette anecdote et pas n'importe lequel puisqu'elle raconte une histoire arrivée sous l'égide de Monseigneur Léonard, évêque très médiatisé ces derniers temps du diocèse de Namur.

Or donc, appelé par des amis de la région, son Excellence était venu célébrer un mariage dans l'église de Blegny.

Au moment solennel où le petit garçon de la suite apporte les alliances pour que les mariés puissent se passer la bague au doigt, le petit page fait un faux mouvement et les anneaux d'or tombent sur le carrelage.

Ding, ding, ding... fait la première alliance qui s'arrête au pied de l'officiant.

Ding, ding, flop... fait la deuxième qui finit sa course dans la grille du chauffage et tombe au fond du conduit.

C'est ainsi que si la jeune femme passa l'alliance au doigt de son nouveau mari, celui-ci a dû se contenter d'un simulacre.

Après la cérémonie, un monsieur bien mis, en chemise blanche fit enlever la grille et descendit dans le tuyau pour récupérer le précieux bien.

On ne m'a pas parlé de l'état de la chemise à la sortie.

Si vous rencontrez un jour Monseigneur Léonard, parlez-lui de l'église de Blegny : il s'en souviendra.

Les pieds devant.

C'est une expression qui signifie souvent le départ d'un mort mais ce n'est pas le cas aujourd'hui.

Une religieuse de l'Institut de Blegny s'en allait faire des courses au village. Son attention est soudain attirée par deux pieds qui dépassent de la vitre baissée côté conducteur d'une voiture en stationnement.

Bien que n'étant pas curieuse de nature, elle s'approche et constate que c'est un vieillard couché sur son siège qui a passé les pieds.

«Que faites-vous la donc, Monsieur?» Bien voilà, Madame. Ma Sœur, Si vous voulez bien!

Bien voilà, ma Sœur. Je suis bloqué dans ma voiture alors, j'ai baissé la vitre, j'ai passé les jambes au dessus du volant, je les ai sorties et j'essaie de les suivre.

«Quel âge avez-vous donc, Monsieur?» - «J'ai 92 ans.»

La Sœur se penche sur la portière et s'aperçoit que la sûreté est baissée.

Prestement, elle lève la fermeture et ouvre la portière en ayant soin de retenir les jambes du prisonnier.

N'empêche, qu'à 92 ans, ouvrir sa vitre, passer les jambes au-dessus du volant et les sortir, il faut le faire.

Tarif réduit.

Un gars bien de chez nous avait décidé de se rendre à Bordeaux en T.G.V. pour retrouver avec un ami le frère de celui-ci.

Pour jouir d'une réduction conséquente, les billets aller et les billets retour sont commandés trois mois à l'avance.

L'un paie les billets aller et l'autre les billets retour : c'est le même prix.

Hélas, si les billets aller sont bien là trois mois plus tard, plus moyen de mettre la main sur les billets retour.

Il ne reste qu'une chose à faire : en racheter et cette fois au prix plein.

Comme les places sont réservées, il est impératif d'occuper les places dans ce train-là et pas dans un autre.

Le voyage aller se déroule comme un charme et le séjour est parfaitement réussi. Au retour en gare de Bordeaux, on annonce le T.G.V. pour Bruxelles avec du retard. Nos amis ont donc le temps d'aller prendre un verre au buffet de la gare. Quand ils remontent sur le quai, il y a bien un train mais il indique Lille et non Bruxelles. Dès lors nos amis ne montent pas dedans.

Ils patientent un petit peu et finissent pas s'adresser à un préposé:

«Pardon, Monsieur, le T.G.V. pour Bruxelles, s'il vous plaît? C'est celui-là.

Oui, mais il indique Lille.

Il passe par Lille mais continue jusqu'à Bruxelles.»

Nos deux compères se précipitent mais à ce moment les portes se ferment et le convoi s'ébranle sous leurs yeux ahuris.

Ils rentrent dans la gare et expliquent leur situation pour s'entendre répondre:

«Il n'y a plus de train pour la Belgique. Vous devez prendre un billet et passer par Paris.» C'est ainsi que malgré les réductions, le voyage retour a été payé trois fois.

Vive le tarif réduit !

Circulation routière : respect des limitations de vitesse

Aujourd'hui, tout le monde ou presque dispose d'une automobile. Et tout le monde est pressé. Il y a toujours une bonne raison.

Mais tout le monde aime bien aussi de vivre dans des quartiers où la sécurité n'est pas un vain mot.

C'est pourquoi plusieurs initiatives ont été prises ces dernières années en matière d'aménagement des voiries principalement : stationnements alternés, chicanes, ralentisseurs.

De même, à certaines périodes de l'année, durant les périodes scolaires, certaines rues sont spécialement ciblées pour y augmenter la sécurité des enfants.

Malheureusement, tout cela n'empêche pas les automobilistes de ne pas respecter les limitations de vitesse.

Dés lors, il faut se résoudre à passer à une phase plus répressive.

Depuis plusieurs semaines, j'ai ainsi demandé aux services de police de procéder à des opérations de contrôle de vitesse suivi de sanctions.

La dernière opération en date a eu lieu le 21 juillet entre 13 et 21 h 00 rue de la Fontaine entre Blegny et Mortier.

Le résultat est éclairant.

Sur 477 véhicules contrôlés, 79 roulaient trop vite.

La vitesse la plus élevée était de 100 km/h, à un endroit où il est interdit de dépasser 50 km/h. Par ailleurs, 92 véhicules circulaient à une vitesse supérieure à 80 km/h et 17 au delà de 90 km/h.

C'est un progrès par rapport au dernier contrôle mais ce n'est guère brillant. D'autres opérations auront encore lieu, à cet endroit comme en d'autres endroits de l'entité. Autant le savoir.

En roulant moins vite, ce sont nos enfants que nous protégeons.

Ne l'oublions pas.

Marc Bolland, Bourgmestre

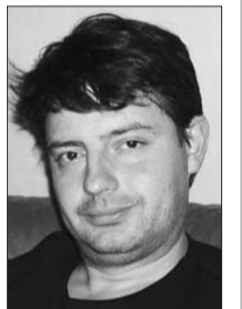
Remerciements

Dans l'impossibilité de répondre à vos nombreux témoignages de sympathie lors du décès de

Marc SERMON

mes enfants et moi tenons à vous remercier tous et toutes de tout cœur pour vos messages, votre présence, vos envois de fleurs, vos attentions et l'aide que vous m'avez spontanément présentée. Tous ces gestes nous ont soutenus et nous soutiendront encore dans ces moments pénibles.

Anne de LAVAREILLE et ses enfants.



En souvenir de

Madame Alexandrine HUYNEN

dite Adine

Veuve de Monsieur Léon BOTTIN, née le 10 juillet 1925 et décédée le 6 juillet 2007.

Ses enfants, petits-enfants et arrière-petits-enfants vous remercient pour vos prières et les marques de sympathie que vous leur avez témoignées.



Monsieur Henri THÉWIJS dit Tintin, *son compagnon* ; Jean-Claude et Josiane DE BARP-FABRY, Geoffrey et Grégory, Cathy et Francis LOPEZ-THÉWIJS et Shanthi, Fabian et Magali THÉWIJS-DAVISTER et Célia,

ses enfants et petits-enfants ; Madame Emma DE BARP-PERENZIN, *sa belle-mère* ; vous remercient pour toutes les marques de sympathie témoignées lors du décès de

Madame Jacqueline VERVIER

survenu le 28 mai 2007, à l'âge de 73 ans.

Madame Maria LOIXHAI-MARIQUE et son fils Philippe remercient tous les voisins et connaissances pour leurs fleurs et pour la gentillesse témoignée à l'occasion du décès de leur époux et père

Monsieur Jean LOIXHAI

Ils remercient également le docteur Baudouin PAQUOT pour son dévouement durant ces années de maladie ainsi que son infirmier Olivier BODART qui l'a soigné jusqu'à la fin.



L'hommage que vous avez bien voulu rendre à la mémoire de

Monsieur Léopold COLSON - dit Popol

décédé le 2 août 2007, à l'âge de 71 ans.

et toute la sympathie que vous nous avez témoignée nous ont été d'un profond réconfort et nous tenons à vous en remercier sincèrement.

Madame Monique COLSON - DEWAIDE, *son épouse* ; Yves, Josiane, Jean-Paul, Edwinne, *ses enfants et petits-enfants* ; Blegny, rue de Booze, 14

Wandre : Rue de la Xhavée



A. Gilissen
2006

Wandre
Rue de la Xhavée

La Renaissance

SALLE POLYVALENTE

à Barchon

- Idéale pour soirées privées, bals, réceptions, cocktails, banquets, ...
- 2 formules possibles : petite salle (± 150 personnes) ou grande salle (± 400 personnes, avec balcon, scène et coulisses)
- Matériel professionnel à disposition : cuisine équipée, comptoir 4 pompes, chambre froide, ...
- Accès facile autoroute E40 (sortie 36)
- Prix compétitifs : de 275,00 à 375,00 €

N'hésitez pas à nous contacter !

Pour tout renseignement : 04 387 58 99

Adresse : Rue Thier du Ry, 36 à Barchon
(en face de la place de l'église)

EVENEMENT

La Renaissance

SALLE POLYVALENTE

à Barchon

le 20 octobre 2007

ROBERT COGOI en concert

Réservation chez Joseph MARTIN 04/387.68.17
et chez Henri Rousseau : 04/387.58.54

Sous les auspices de la Province de Liège - Service culture et de la Communauté Française
et avec la participation du Centre Culturel de Barchon

Plan de prévention de proximité Stages de vacances 2007

Pour répondre aux besoins des parents qui souhaitent bénéficier d'activités extra-scolaires de qualité pendant les congés scolaires, la Commune de Blegny propose depuis plusieurs années, des stages pour enfants pendant le mois de juillet.



Cette année encore, les activités proposées étaient diverses et variées : tennis, breakdance, danse, judo, badminton, tennis de table, multisports, « Mon livre préféré » et « Les Indiens ».

Ce programme d'animation a permis aux enfants de passer des vacances ludiques, pédagogiques et récréatives.

L'atout principal de ces activités est le partenariat que nous avons avec des associations et clubs sportifs de l'entité de Blegny.



La qualité des activités proposées ainsi que le professionnalisme de l'équipe d'encadrement font que ces stages rencontrent un succès croissant au fil des années.

Merci à toutes celles et ceux qui ont permis que cette édition 2007 soit une réussite : enfants, parents, moniteurs, clubs/associations, éducateurs du Plan de Prévention de Proximité, Administration communale de Blegny...

Dès septembre, nous vous invitons à visionner les différentes photos sur le site de l'Administration communale de Blegny (www.blegny.be)

Pour le Plan de Prévention de Proximité,
Chantal Rion, Chef de projet

Sous l'Echevinat de la Qualité de la Vie et des Personnes de Madame Myriam Abad-Perick.

Anne-Sophie Valepin à la Galerie Glune de Barchon dès le 7 septembre 2007



cette voie professionnellement, mais la passion étant ce qu'elle est, elle a continué... en amateur.

Madame Valepin suivit les cours de peinture à l'Académie des Beaux-Arts de Tournai durant 2 années, il y a de cela 17 ans. Durant les 12 à 15 années qui suivirent, elle continuait la peinture mais occasionnellement. Voici maintenant 2 à 3 ans qu'elle peut pratiquer sa passion beaucoup plus intensément. Parmi les influences d'Anne-Sophie, on retrouve Gustave Klimt, et plus particulièrement son œuvre « Danaé ».

Voici maintenant que, à 37 ans, Anne-Sophie Valepin se décide enfin à montrer son travail en divers endroits de Belgique. La galerie Glune, fidèle à son objectif initial, accueillera la seconde exposition d'Anne-Sophie mais, tout le monde le sait, « petit à petit, l'oiseau fait son nid ». Parmi ses admirateurs, on retrouve son mari qui n'a cessé de la supporter et, grâce à ses encouragements, elle s'est enfin ouverte au public.

Nous vous invitons donc à la Galerie Glune, Rue Lézipont 110 à Barchon/Saive (à 100 m de la Friterie des Quatre Bras), à l'occasion du vernissage qui se tiendra de 18 h à 22 h, le vendredi 7 septembre 2007.

L'exposition continuera le week-end du vernissage, de 14 h à 18 h et ensuite tous les vendredis, de 16 h à 20 h et les dimanches de 14 h à 18 h et ce, jusqu'au vendredi 22 septembre 2007 inclus. Pour tout renseignement complémentaire, n'hésitez pas à consulter la Galerie au 04/362.80.12 ou sur <http://www.glune.be>.

Au plaisir de vous accueillir pour cette exposition pleine de fraîcheur...

Comme beaucoup d'artistes, Madame Valepin est attirée par le monde des arts depuis sa tendre enfance. Petite quand on lui demandait quelle serait sa future profession, elle répondait invariablement « dessinatrice » ! Les aléas de la vie ne l'ont pas dirigé vers

Livre : «Tant qu'il y aura des fleurs» de Francine Loozen



Elle est de chez nous et vous l'avez sans doute déjà croisée dans les chemins de campagne (elle aime marcher) ou au petit Delhaize (c'est souvent là qu'elle fait ses courses)... à moins que vous ne l'ayez entendue à la radio ou vue à la télévision (Au Quotidien, Télétourisme, La Clef des Champs).

Francine Loozen habite rue Entre-deux-Bois à Bolland et est une grande passionnée de fleurs.

Horticultrice, fleuriste, organisatrice d'événements et maintenant écrivain, elle aime partager sa passion.

«Tant qu'il y aura des fleurs», son premier livre, vous propose une soixantaine de recettes, à base de fleurs, le tout très enrobé d'art floral et de poésie. Le livre connaît déjà un grand succès en Belgique et vient d'entrer en France, au Québec et en Suisse.

Si vous voulez en savoir plus, vous pouvez toujours aller faire un tour sur son site : www.francineloozen.com.

Si vous voulez vous procurer le livre, rendez-vous dans toutes les bonnes livrairies (Chez Vatel, par exemple !). Vous pouvez également le commander au Delhaize de Blegny ou directement sur son site...

Salutations florales, jardinières et... gourmandes.



Nettoyez votre coffre-fort ! Centea garde gratuitement tous vos titres.

La livraison physique des titres papier appartiendra bientôt au passé. Voilà pourquoi Centea vous propose de garder dès aujourd'hui tous vos titres, tout à fait gratuitement, sur un compte-titres Centea. Même si ces titres ont été émis par une autre banque. Et ce n'est

pas tout: jusqu'au 31 décembre 2007, vous recevez une prime de 0,25%* des titres déposés, ce qui vous permet de gagner jusqu'à 500 euros! Votre agent Centea se fera un plaisir de vous présenter la nouvelle législation et les avantages du compte-titres Centea.

Agence Eric DEPRez

Rue Entre-Deux-Villes 51/3 • Blegny
Tél. 04 387 79 95 • blegny@centea.be

Agence Joseph BRENNENRAEDTS

Rue Haute Saive 45 • Saive
Tél. 04 362 06 60 • saive@centea.be



*Offre soumise à conditions. Le Règlement peut être consulté dans toutes les agences Centea.

www.enfanfare-blegny.be

ladeux

2007

enfanfare

22 et 23 septembre

UN FESTIVAL FAMILIAL DE CHANSONS ET DE MUSIQUES

Ticket 1€
par enfant
de -14 ans

Ticket 5€
Le samedi

Ticket 6€
Le dimanche

INFOS
0499 / 60 . 28 . 45

VivaCité ING

Perry Rose Mousta Largo Les Déménageurs Le saut de l'ange + 35 autres groupes

Blegny

LIÈGE PROVINCE DE LIÈGE

W

TEC

LaMeuse

Avec le soutien de la Province de Liège ainsi que de la présidence du Gouvernement Wallon, de l'Eurégio Meuse Rhin, du service des Musiques et des Tournées Art et Vie de la Communauté Française.

Une initiative de l'Administration Communale de Blegny

In vino veritas

Pour commencer notre voyage œnologique, nous parcourons quelques 400 kilomètres pour nous retrouver dans cette belle région qu'est l'Alsace!

Maisons en colombage, cigognes et choucroute caractérisent les départements du Bas-Rhin au nord et du Haut-Rhin au sud, sur une superficie de seulement 8.280 km²! La route des vins s'étend de Marlenheim au sud de Strasbourg pour se terminer à Leimbach au sud de Thann, soit 170 kilomètres qui s'offriront aux voyageurs épicuriens. Vous aurez ainsi l'occasion de flâner sur un sentier viticole, visiter un village médiéval, goûter le munster frais dans une ferme-auberge ou encore savourer un Gewurztraminer «vendanges tardives» dans des caves éternelles...

De typiques villages vous accueilleront pour des haltes gastronomiques. Ne manquez pas Kaysersberg, bourg natal du fameux docteur Schweitzer, et surtout Riquewihr où l'on ressent l'étrange impression de se retrouver en plein XVI^e siècle!

Dans tous les villages que vous traverserez, vous aurez l'occasion de déguster les crus des vigneron. Les vins d'Alsace sont parmi les vins français, uniques sous deux aspects : Tous les vins d'Alsace sont livrés dans des bouteilles effilées appelées «flûtes». De plus, chaque vin porte le nom du cépage (famille de raisins), ce qui rend assez facile l'appellation! On reconnaîtra ainsi en vin blanc les cépages les plus connus comme le sylvaner (vin d'apéritif), le pinot blanc (vin sec et souple), le riesling (vin sec et racé pour les poissons et bien sûr la choucroute), le pinot gris (opulent et corsé, le plus capiteux des vins d'Alsace, sur une viande blanche, le petit gibier), le muscat (pour l'apéritif, mais aussi avec les asperges) et enfin le gewurztraminer (s'accordera avec les desserts, le foie gras ou en apéritif et pourquoi pas avec la cuisine asiatique). Seuls 4 cépages seront repris pour faire les Grands Crus d'Alsace : le riesling, le pinot gris, le muscat et enfin le gewurztraminer. Les vins blancs d'Alsace sont particulièrement parfumés et bouquetés.

Le pinot gris était appelé, il y a encore peu «tokay-pinot gris». Certaines bouteilles le mentionnent toujours sur leur étiquette. Cependant, suite à une directive européenne, les Alsaciens doivent abandonner le nom «Tokay». Ce dernier appartenant à un vin hongrois le «Tokay», un vin de dessert.

Il ne faudra pas oublier les célèbres vendanges tardives ou grains nobles (bouteilles de 50 cl) qui apporteront la touche de moelleux dans votre verre pour accompagner votre dessert ou votre foie gras pendant les fêtes.

Le vin rouge apparaîtra en Alsace avec le cépage pinot noir. Il peut être servi sur les charcuteries, les viandes, les volailles et les petits gibiers, il permet surtout de faire tout un repas sans quitter le vignoble alsacien.

N'oublions pas le vin «pétillant» qu'est le crémant. Il se servira à toutes occasions festives ou à l'apéritif!

Avec l'été qui arrive, un verre de vin blanc d'Alsace est toujours agréable. Le pinot noir pourra se servir légèrement frais...

Nous continuerons à descendre l'est de la France pour nous rendre lors de mon prochain article dans cette grande région viticole qu'est la Bourgogne, terre des Ducs et du savoir faire des vigneron.

D'ici là, je trinque avec vous en dégustant un subtil «gewurzt»... avec modération.

A votre santé !!!

Enfanfare 2007

ENFANFARE : le plus grand festival de
Wallonie enfants admis

Les 22 et 23 septembre 2007, à Blegny, aura lieu la 7^{ème} édition d'ENFANFARE, festival familial de musiques et de chansons. Ce festival, créé à l'initiative de l'Administration communale de Blegny et géré par une ASBL regroupant des bénévoles motivés issus de tous les milieux, a été organisé dans le cadre des Fêtes de Wallonie en Province de Liège. Dans sa conception, ENFANFARE est un festival tout à fait unique en Communauté française puisqu'il est entièrement conçu pour les enfants afin que ceux-ci apprennent la musique et aient envie de faire de la musique. Dans l'esprit d'ENFANFARE, l'essentiel n'est pas de réunir un plateau de « vedettes » : le but est de créer un contexte propice aux contacts entre les enfants et la musique et de leur permettre de se rendre compte qu'il n'y a pas que le hit-parade et la chanson véhiculée par les médias de masse. Ce qui compte avant tout, c'est que les enfants et les familles se sentent bien accueillis, qu'ils se sentent « comme chez eux » !

Pour atteindre un tel objectif, l'édition 2007 a renouvelé toute une série d'expériences qui avaient bien fonctionné lors des éditions précédentes : un prix d'entrée accessible, un accueil quasi personnalisé par de jeunes stewards, une sécurisation du site, un matériel didactique s'appuyant sur des sites signalés clairement, un esprit convivial qui se manifeste par la présence active de dizaines d'associations, une programmation de qualité (diversifiée et attractive), des sites de spectacle de dimensions variées (de quelques places à plusieurs centaines de places)...

Cette année encore, les enfants et leurs familles se verront offrir la possibilité d'assister à plus d'une quarantaine de concerts et ce, sur 8 sites de spectacle différents. Et la programmation 2007 n'a rien à envier à celle des festivals précédents : Les Déménageurs, Perry Rose, Mousta Largo, Le Saut de l'ange, Boudu les Cop's et une trentaine d'autres groupes. Sans oublier les animations de rue permanentes (clowns, magiciens,...) ainsi que « L'Espace Cirque » qui, durant tout le week-end (dès 14h), vous fera entrer dans son monde merveilleux. Un pédagogue spécialisé vous permettra de tester votre dextérité et de défier votre équilibre en utilisant balles, diabolos, assiettes chinoises, bâtons à fleurs...

ENFANFARE, c'est aussi une innovation permanente avec, chaque année, la mise en place de nouvelles activités afin de contenter toutes les tranches d'âges. Pour sa 7^{ème} édition, ENFANFARE offre la possibilité aux jeunes

artistes locaux de se produire sur une scène qui leur sera totalement réservée !!!

Afin de permettre aux enfants d'être acteurs du festival et de mettre tous leurs sens en éveil, nombre d'ateliers ont également été mis en place : un atelier danse, divers ateliers musicaux (essai d'instruments, cyber musique,...) en collaboration avec la Fédération musicale de la Province de Liège et les Jeunesses musicales de Liège, des ateliers bricolages...

Mais s'il est vrai qu'ENFANFARE a clairement un but pédagogique, c'est aussi et avant tout une fête. A côté de la musique, différentes activités sont proposées telles que des bricolages, du grimage et bien entendu, la possibilité de se restaurer et de se désaltérer, en famille ou entre amis, dans le village des associations.

En résumé, le risque de s'ennuyer à ENFANFARE est inexistant. Depuis maintenant 6 ans, ce sont plus de 10000 participants qui nous rejoignent pour partager ce week-end inoubliable. Alors tous à vos agendas : les 22 et 23 septembre 2007, on vous attend, ne soyez pas timides et venez ENFANFARONNER avec nous !

ENFANFARE, est organisé dans le cadre des fêtes de Wallonie en Province de Liège et est soutenu notamment par LA DEUX, VIVACITE, ING, La Meuse, RTC Télé-Liège, le Service des Musiques et les Tournées Art et Vie de la Communauté Française, la Région Wallonne, le Service Culture de la Province de Liège, L'Eurégio Meuse-Rhin et les TEC Liège Verviers.

Renseignements pratiques concernant ENFANFARE 2007 :

- **lieu** : au centre de Blegny (autoroute E40 - Aachen Verviers, sortie Barchon)
- **parking** : sur le site du charbonnage de Blegny Mine (navettes permanentes) ou à proximité
- **prix des entrées** : - 1 € pour les moins de 14 ans
- 5 € le samedi et 6 € le dimanche
- **horaires** : - samedi 22 septembre : de 14 à 19 h
- dimanche 23 septembre : de 11 à 20 h.
- **renseignements** : 0499/60.28.45
- Internet - Site ENFANFARE :
<http://www.enfanfare-blegny.be>

Appel aux Stewards

Afin d'assurer la bonne organisation du festival, nous sommes épaulés par des stewards dont la tâche est de prêter une journée entière, bénévolement et ce quel que soit votre âge... Si vous êtes intéressé(e)s, n'hésitez pas et contactez-nous au 0499/60.28.45.

Le beau VELO de RAVEL à Blegny...

Le samedi 28 juillet, bravant la froide pluie battante du matin, trois milliers de cyclistes, la plupart en famille, se sont donné rendez-vous, sur le site de Blegny-Mine, pour partager un après-midi de détente à la découverte des coins et des chemins typiques de nos villages.

Joyeuse, l'ambiance le fut pleinement quand, pendant l'heure de midi, le soleil s'est invité pour participer, lui aussi, à la fête. Il fut accueilli avec le plaisir et («Ouf!») le soulagement qu'on devine. A 13 heures, les premiers cyclistes s'élançaient... («Mais que c'est long un «ruban» de 3000 vélos !»). De Trembleur à Saive (et retour), les paysages découverts étaient un véritable enchantement, les 4 descentes un agrément bienvenu mais les 4 côtes (inévitables) firent transpirer les corps et rougeoier les visages («Circuit de difficulté moyenne pourtant!»). Dans ce contexte, la halte à mi-parcours (pour le ravitaillement et un moment de repos) à la caserne de Saive fut la bienvenue. Elle servit aussi au regroupement car le peloton de départ s'était bien étiré... à tel point que, certains, très attachés, ne purent même pas s'arrêter...

Au retour à Blegny-Mine, plus aucun signe de peloton mais le plaisir des bons moments vécus ensemble se lisait sur tous les visages.

Cela cadrait bien avec la joie de se détendre entre amis qui allait suivre, notamment avec le concert où Pierre Theunis laissait libre cours à son humour et à son talent (on retiendra son pastiche «Balade à Blegny, joli, joli, joli, tu plais à...») et où se produisaient aussi le groupe Saint-André (de jeunes musiciens impressionnants) ainsi que la chanteuse Lââm (quelle voix, quelle gentillesse, quel charisme !).

Nous nous sommes également réjouis de l'impressionnante victoire de Sophie, candidate blegnytoise au voyage du Beau Vélo de Ravel au Congo. Dans son affrontement avec un candidat masculin, elle l'emporta avec une maestria impressionnante tant dans le domaine culturel que dans les épreuves sportives. Bravo Sophie, succès pleinement mérité, bon séjour au Congo !

La soirée se terminait de fort belle façon grâce au spectacle offert par le Domaine touristique de Blegny-Mine : orchestre talentueux, feu d'artifice généreux et lumineux, spectateurs chaleureux !!!

La RTBF et Vivacité furent les promoteurs de ce bel événement mais rien n'aurait été possible sans l'implication sans réserve de la commune, avec la collaboration efficace et enthousiaste de l'équipe de Blegny-Mine, des services communaux (notamment les ouvriers communaux), de la police communale, de Blegny Move, avec celle aussi des dizaines de bénévoles du REVEIL, du club des Marcheurs de Saive, des Peûres di Sint-R'mèy et de bien d'autres personnes qui ont spontanément proposé leur aide.

C'est cette synergie, signe récurrent et efficient de la participation citoyenne à Blegny, qui, au-delà du valorisant succès populaire de la manifestation, est le premier motif de satisfaction (et le plus fort) dont le REVEIL puisse se réjouir avec ses nombreux amis.

Mille mercis à vous toutes et à vous tous qui, en répondant à nos attentes, nous avez témoigné pareille collaboration et aussi chaleureuse estime. Vous êtes les moteurs de notre action!

Notre prochaine organisation, toute différente, se tiendra à Rabosée («Les Quatre-Bras»), les samedi 8 et dimanche 9 septembre, dans le cadre des Journées du Patrimoine, où nous vous ferons revivre "sur le terrain", la bataille des 5 et 6 août 1914 entre les troupes allemandes et nos soldats belges. Visites guidées sur le site, les 2 jours, de 9 à 16 h.

Au plaisir, très sincère, de vous revoir bientôt pour, pourquoi pas, une autre «Balade à Blegny, joli, joli, joli...»?

Photos du 28 juillet sur www.blegny.be

Le REVEIL

PS : un chaleureux merci à Blegny Initiatives pour sa précieuse collaboration.



Enfanfare recrute des jeunes talents !

Enfanfare, festival familial de musique, accueillant de nombreux talents musicaux, a décidé cette année de créer un nouveau podium. En groupe ou en solo, ce podium aura pour but de faire place à des jeunes artistes amateurs. Ce sera, pour eux, l'occasion de se produire en public et ce en exprimant tous styles musicaux.

PS.: Intéressé?

Renseignements : Arnaud Keydener Tél. : 0475/22.14.61

E-mail : arnaud.keydener@yahoo.fr

Festival Enfanfare à Blegny, les 22 et 23 septembre 2007

Nouvel équipement

Le Conseil d'Administration de Blegny-Mine a profité du premier match officiel de l'Entente Blegnytoise pour remettre aux joueurs le nouvel équipement qu'il sponsorise pour la saison 2007/2008.

Le Président Jean Donnay a conduit la délégation du Conseil d'Administration dans le vestiaire où Paul Bolland et Jacques Crul ont remis symboliquement une vareuse au capitaine Grégory Carcione.



Le coin des pensionnés



Comme chaque année, l'Echevine Myriam Abad-Perrick a emmené les pensionnés Blegnytois en excursion.

Pas moins de cinq cars furent nécessaires tant le succès de cette journée récréative ne se dément pas.

Comme elle le fait depuis plusieurs années, Madame l'Echevine a mené «ses petits vieux» en bateau au sens propre du terme pour un voyage sur la Moselle allemande où un excellent repas les attendait.

Lès-ôuhês d'amon nos-ôtes!

Li turturèle dès bwès

La tourterelle des bois

L'ôuhê qu'on veût asteûre tot-avâ nos cot'hês èt nos viêdjes, c'est l'turturèle turque.

L'oiseau qui habite maintenant nos jardins et nos villages, c'est la tourterelle turque.

Ele a èvahî nosse patîs vès lès-an.nèves 50 èt a pris l'plèce di nosse bèle turturèle dès bwès.

Elle s'est répandue dans nos régions dans les années 50 et a remplacé notre belle tourterelle des bois.

Cisse-châl, qu'on veût so l'imâdje, èst bin pus gâliothèye èt sès rôkiêdjes sont bon pus lâmiant.

Celle-ci, représentée sur la photo, est bien plus colorée et ses roucoulements sont doux comme le miel.

Nosse bèle mam'zulète n'est nin si tigneûse qui l'ôte, èle hâbite surtout lès tchamps èt lès boskêdjes.

Notre jolie demoiselle n'est pas aussi hardie que l'autre, elle fréquente surtout les champs et les bosquets.

Divins on spè bouhon èle fêt on nid si lèdjîr qu'on veût co bin lès deus-ôus oute.

Dans un fourré épais elle construit un nid si léger qu'il arrive que l'on voit les deux œufs au travers.

Çoula ni l'espèch' nin d'aclèver deus covèyes so l' tins d' l'osté.

Cela ne l'empêche pas de mener à bien deux couvées pendant l'été.

Mâlureûs'mint, lès dandjîs d'èl migrâtion èt lès tchêssèus français qui lès tirèt a li r'passe ont fwèt'mint rastrindou leû nombe, èt l'arivèye d'èl turque n' rin arindjî.

Malheureusement les dangers de la migration et les chasseurs français qui les tirent à la passe printannière ont considérablement réduit ses effectifs et l'arrivée de la turque n'a rien arrangé.

On n' riveût pus qui fwért râr'mint leû vol lèdjîr èt l' bèle cogne di leû ploumêdjes.

On ne revoit plus que fort rarement leur vol léger et la couleur typique de leur plumage.

Damadje, asteûre èle n'est pus qu'ine douce rimimbrance.

Dommage, maintenant, elle n'est plus qu'un doux souvenir.

Lèyon Dèmarche



Ce qu'on dit de nous dans 20 promenades en province de Liège

G. Guyot

Le début de la balade se situe dans le paisible village de Saint-Remy, au fond de la rue Bouhouille, dans le quartier de Leval.

Nous empruntons une ruelle descendante à gauche menant au chemin de Malvaux, petit sentier très étroit longeant le Bolland aux méandres argentés. De jolies vaches Holstein broutent tranquillement l'herbe humide, encore parsemée ci et là, des derniers centaurées et boutons d'or.

Prochaine étape, l'ancienne mine charbonnière de Blegny. C'est par le chemin passant sous le musée du Puits-Marie que l'on accède au site de Blegny Mine. L'ancienne mine de charbon s'est reconvertie en un haut lieu touristique provincial.

Après avoir traversé le site, gagnons l'entrée principale et empruntons la rue Lambert Marlet. Au rond-point, nous suivons, pendant ± 300 mètres la route menant à la Supexhe. Subitement, à droite, la balade nous entraîne vers un chemin bucolique encadré de sureaux, chênes et autres arbustes dont les feuilles résistent encore aux caresses du vent frais de l'automne.

C'est une féerie de couleurs.

Ce magnifique sentier pentu rejoint la station d'épuration de Blegny (à droite). Il passe à côté de l'école primaire de Saint-Remy (à gauche), rue Noël Jolly. C'est ici, en bifurquant sur la gauche, de retour vers Saint-Remy que la très belle balade de Leval se termine.

Saint-Remy et les villages avoisinants recèlent mille et une richesses pour le randonneur amoureux d'une nature de bocages et de haies vives. Tous les mois de l'année conviennent pour sillonner les détours de ce plateau charmeur.

Balilage : rectangle rouge

Distance : 6,5 km.

Difficulté : balade bucolique entre vergers, apte à être parcourue avec les enfants.

Départ : A Saint-Remy. Au bout de la rue Bouhouille (quartier Leval).

Carte : «Blegny, mine de rien» disponible à l'Administration communale de Blegny (04 345 97 21)

Info : Maison du Tourisme de la Basse-Meuse - Rue des Béguines, 7 - 4600 VISÉ Tél. 04 374 85 55

info@basse-meuse.be

www.basse-meuse.be

Merci, mon Diu

Mèrci mon Diu, d'aveûr hoûté m'priyîre. D'aveûr mètou so m'vôye on tél amoûr ! Qwand si p'tite bokerèpète lès mots qu'dji n'wèzéve dire.

C'èst vos qui djâse divins l'tic-tac di si p'tit coûr.

Sès doucès mins sonlèt d'in-andje qui prèye

Et sès grands-ôûy's dès flèûrs di paradis.

Dji so d'lé vos, Signèur, qwand dj'so d'lé lèye,

Et dji l'inme tant... mèrci, mon Diu, mèrci!

Qwand dji l'a rèscontré, Signèur, dj'aveû roûvî

Lès simpes mots dès priyîres qui m' mame m'aveût-st-apris.

Et tot l'vèyant passer si peûre, si douce, si bèle

Dji n'a rin trovê d'ôte qui «mon diu, dinezm'èl!»

Vos m'avez-st-êtindou, Signèur vos m'avez d'né

L'andje qui dji rawârdève d'pôy in-ètèrnité. (Marcelle Martin)



Printemps et été - le tennis est toujours ouvert -
Barchon ☎ 04 362 79 62

EURO TENNIS - BARCHON

**EURO TENNIS - BARCHON
RESTAURANT**

15 spécialités de moules

Fermé du 27/8 au 2/9/2007 pour cause de rénovation

La terrasse bien située et un cadre sympathique - Service rapide

13, rue Lézipont - 4671 BARCHON Tél. 04 370 10 00
E-mail : fabienne.dupuis@skynet.be Fax 04 370 10 00 - GSM 0475 45 62 78

Compte d'épargne I-Plus Welcome

Je vous offre
4%
6 mois durant

Le compte par excellence pour faire fructifier rapidement votre capital. Venez vite nous voir et découvrez-en les multiples avantages.

Offre AXA Banque soumise à conditions. Vous bénéficiez durant les 6 premiers mois de 4% de taux de base + 0,01% de prime de fidélité sur base annuelle pour tous les nouveaux versements chez AXA Banque. Dépôt compris entre 15.000 et 250.000 euros. Conditions de l'action valables jusqu'au 30 septembre sauf clôture anticipée.

**Agence AXA Banque
Pierre HABETS**
Rue de Barchon 93B - 4671 HOUSSE
04/387 50 66

AXA Bank Belgium nv-sa-AG, Grotesteenweg 214, 2600 Antwerpen (Berchem) - TEL 03 286 22 11 - FAX 03 286 24 07
e-mail contact@axa.be - http://www.axa.be - BIC: AXABE22 - RPR-RPM-RJP/BTW-TVA-MwSt BE 404 476 835 - MEZ-MAE-MWA 993
Rek-Cpte-Konto 700-0990995-87 - CBFA-CBFA-KBVF 36705



CBFA 11394A-CB - RPM 0850794126

Agence de VISE
Rue Haute 30
4600 VISE
T. 04 379 54 55
Fax 04 379 86 97

Agence de WARSAGE
Rue J. Muller 19
4608 WARSAGE
T. 04 376 68 60
Fax 04 376 68 62

Crédit Agricole

Votre Crédit Hypothécaire
au meilleur taux du marché
avec un conseil personnalisé

Taux à partir de **4,53 %**

+ Comptes à vue gratuits,
+ cartes bancontact gratuites,
+ carte visa gratuite
+ Rémunération pour vos opérations électroniques,
+ ...

Votre banquier peut-il faire mieux ?
Non... alors, n'hésitez plus !
Contactez-nous !

Le savez-vous ?

A force de chanter des mots blessés,
Les cœurs brisés, Vos pensées prises
D'une candeur incommensurable
Semblent vous ronger de l'intérieur.
Faut-il que l'on appelle cela dépression
Suppression d'amour et de douceur?
Ce mot n'est-il pas excessif,
Quand la mélancolie en vous prend l'ampleur
D'une tragédie obsessionnelle
Et fouette vos rêves sur un récif
Qui du grand vide est la dernière sentinelle.
Comme on coupe la connexion d'un clic de souris
Et crève vos joies de larmes compulsives.

La dépression, Certain l'appelle ainsi.
Oh je sais, ce mot vous semble tabou.
Si difficile à prononcer qu'une maladie honteuse
En rougirait de honte en son seul nom.

Ce qui reste de vos pensées positives
Semble presque bouillir,
Trompées par la réussite d'un passif,
Qui pour presque rien eut tout sans sacrifices.
Vos rêves tournent sous l'effet de rires idiots.
Sans doute l'effet maléfique d'une drogue dangereuse
Que certain pourrait appeler surmenage,
Qui ajoutée à une vision trop sensitive d'un monde malheureux
Vous entraîne sans malice à pleurer sans raison.
Oppressé par cette croix invisible qui vous déborde de part en part.
Vous en voulez à cette souche que quelqu'un a laissé traîner
Sans doute un autre soldat tombé avant vous au même endroit.

Plus que votre corps fatigué, vos pensées sont-elles aussi surmenées,
Dépassées, qu'il vous semble impossible de remettre ce qu'il faut à la bonne
place, sans que cela ne se sache. Sans que cela ne mette la puce à l'oreille
De ce fichu sentiment de tristesse qui n'attend que ça comme la rumeur

Pour gonfler et envahir tel un général d'armée votre tête assiégée
Par ce surmenage d'une vie qui se désordonne à force de s'organiser.
Un jour l'homme a dit : Il faut une société structurée
Mais très vite son organisation atteint un tel paroxysme,
Que l'être qui se dit intelligent se perd, s'oublie
Dans des contraintes financières et administratives.
La dépression vous guette !
C'est une diablesse qui peut très bien vous pousser au sommeil maladif
Qu'aux nuits aux heures lourdes passées à l'attendre.
La notion de plaisir se perd,
Vous achetez pour combler le vide,
C'est ce que vous avez pu comprendre à la télé.
Le vide est toujours là,
Votre tendresse devient colère
Quand votre cœur ne sait plus où donner de la tête
Alors il essaie de darder ses regards vers vos frères d'armes
Eux qui savent, qui ont vécu le même épisode de cette vie
Qui vous paraît de plus en plus inhospitalière.
La démarche mal assurée, vous marchez clopin-clopant
Hors piste, vous cherchez la silhouette d'un chemin
Camouflé par ce mal qui se tortille en rampant tel un serpent.
La dépression vous a envoûté.
La vie n'a plus pour vous qu'un destin tragique.
Et vos amis, vos frères n'ont pas compris au bon moment
Tout le problème est là, personne n'y comprend rien,
Vous croyez être seul, voilà le plus grand des malheurs
De cette drogue mal jugée par certain. Elle vous coupe du monde.

Plus accoutumant que les narcotiques, cette diablesse
Peut venir vous voir à n'importe quel moment de votre existence
Elle aime ce qui est fatigué, triste et surmené. Mais ce qu'elle préfère, ce
sont les êtres trop sensibles, ceux dont la vie a fait d'eux des poètes
oubliés, Qui n'ont peut-être rien écrit, rien chanté mais qui ont vécu toutes
les aspérités de la vie. Cette suppression de candeur a souvent tenté de
venir me voir, Il faut croire que j'ai su la repousser ou alors elle reste
cachée quelque part à attendre, A rôder la nuit quand je ne rêve pas pour
venir me surprendre au moment où je ne m'y attends pas, c'est notre train
de vie qui veut ça.
Damien Poumay

Ce qu'on dit de nous dans la brochure topo-guide du sentier de grande randonnée

3,6 km BLEGNY (79)
Lbrt 72 245886 152227 • UTM (WG584)
31U 692563 5616978 • 217 m • 42/3

67 (arrêt Blegny-Place).

Le GR 412 reste derrière l'église, contourne le rond-point par la droite, laisse partir à droite la route d'Aubel, et, sans modifier son orientation, quitte la place Sainte- Gertrude pour descendre la rue de la Station. Alors que la route termine une courbe vers la droite, à une fourche avec

un calvaire, le tracé balisé oblique, à gauche, dans la rue de la Waide. Mais lorsque cette rue tourne à gauche, il la quitte et continue tout droit dans la rue de la Belle Fleur. Peu après un centre d'hébergement, pousser la grille d'entrée sur la droite et atteindre le site aménagé de

1,9 km BLEGNY-MINE (80)
Lbrt72 245690 153713 • UTM (WG584)
31U 692339 5618461 • 175 m

67 (arrêt Charbonnage de Trembleur).

Le randonneur est ainsi arrivé à l'extrémité est du GR 412. Mais une visite de l'ancien charbonnage s'impose avant prendre le chemin de retour.

Un sentier didactique effectue le tour du **terril d'Argenteau** (ou **terril de Blegny-Mine**), dont l'escalade permet de découvrir un **panorama** particulièrement étendu, qui sera la cerise sur le gâteau" pour le randonneur; au terme de ce sentier des Terrils.



Le site de Blegny-Mine



Au sommet du terril d'Argenteau

Funérailles REMACLE

Organisation complète de funérailles
Toutes formalités - Rapatriement - service jour/nuit

- ✓ Funérariums à Blegny : rue Entre-deux-Villes, 79
à Saive : rue Champ du Pihot, 49
- ✓ Service également partout à domicile.
- ✓ Bureau : rue de Fafchamps, 3 à 4670 Blegny

Tél. jour & nuit **04 387 46 21**

- ✓ Plaques funéraires personnalisées et photos pour monument



TOUT FAIRE MATÉRIAUX

Ets Jean LACROIX S.P.R.L.

Matériaux de construction
Produits pétroliers

Rue Lieutenant Jungling, 12 4671 BARCHON
Téléphone : 04 387 43 99 Fax 04 387 72 68

Pierre HOETERS

Rue Sur les Heids, 17 a 4671 SAIVE
Tél. : 04.387.48.88 - 04.362.57.88 Fax : 04-362.60.35
Zoning Industriel de Barchon

TOUTE LA MENUISERIE DU BATIMENT

CHASSIS BOIS - PVC - ALU
PORTES INTERIEURES - PORTES COUPE-FEU

POELERIE QUINCAILLERIE DENOOZ

12, rue de la Station - 4670 BLEGNY

TÉL. 04/387 40 18

RAMONAGE CHEMINEES
ENTRETIEN ET REGLAGE
DE CHAUDIERES
OUTILLAGES METABO



Articles
de Noël
Dépôt
SHELL
Gaz



Electrique
à p. de **99 €**

Essence
à p. de **269 €**

Technicien agréé

EFEL - SOMY - CINEY

NESTOR MARTIN



Prime sur foyers
GAZ NATUREL
à rembourser
Prime sur foyers
à bois et pellets

150 €
250 €

PETERS - DOVRE

ARTICLES MENAGES - CADEAUX
Foyers : à mazout, au gaz, charbon et bois



TEMPO DANCE CLUB de Blegny

(A.S.B.L.)

La danse : un sport, un loisir, partagé à deux !
Apprenez à bien danser !

Soirée portes ouvertes, démonstration et 1^{er} cours gratuit
le vendredi 21 septembre à 20 h

Où ? Au centre Fricaud-Delbez, rue de la Station, 54 - 4670 BLEGNY.
Votre programme : Disco, Boogie, Rock, Jive, Cha-cha, Tango, Rumba, Mambo, Samba,
Valses anglaise et viennoise.

Quand ? Débutants : les vendredis à 19 h 30 - Perf. 1 : les mercredis à 19 h 30 -
Perf. 2 : les mercredis à 20 h 45 - Entraînements : les vendredis à 20 h 45

Professeur diplômé de l'Union Belge des professeurs de danse et de maintien
Renseignements : 04 387 48 28 ou 04 362 25 67 <http://www.tdcblegny1.skyblog.com>

Avec le soutien de l'Administration communale et du CPAS de Blegny

RYAVEC & Fils s.c.

• ASSURANCES
• CREDITS HYPOTHECAIRES

• IMMOBILIER
• GESTIONS

Rue de la Station, 44 - 4670 BLEGNY
Tél. 04 387 45 41 - Fax 04 387 43 98
e-mail : jeanyves.ryavec@ryavec.be

Vos Placements ? Chez nous, Vous avez le choix !!!

Millesimo BlackRock

Durée 10 ans
Capital garanti au terme
Dernier né de la gamme très performante des «Millesimo»
Rendement annuel moyen des produits de la gamme
depuis leur création : 10,66%

Axa Investplus Rentaclick 22

Durée 6 ans
Fonds bancaire structuré de distribution avec coupons
Protection de 100% du capital à l'échéance
1^{er} coupon garanti de 5,5%

Compte I+ Welcome
Taux de base de 4%



vivre confiant

Royale Entente Blegnytoise

les nouveaux visages pour la
saison 2007/2008



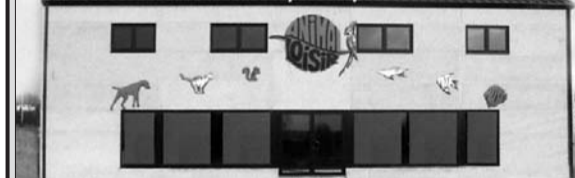
Debouts, de gauche à droite :
Arnaud Gomant, François Delbrassine,
Geoffrey Frédéric,
Pierre Chandelle (entraîneur, 4^e saison),
Thierry Bernard.

Accroupis, de gauche à droite :
Rudy Wiesen, Laurent Massau, Geoffrey Louis,
Robert Guccio.

Le calendrier:

Dates	Rencontres	Scores	Points	Place
19/08	Melen-Blegny			
26/08, 20 h	Blegny-Seraing			
02/09	Blegny-Montegnée			
09/09	Warnant-Blegny			
16/09	Blegny-Elsaute			
23/09	Oreye-Blegny			
30/09	Blegny-St Vith			
07/10	Wevercé-Blegny			
14/10	Blegny-Herve			
21/10	Amay-Blegny			
28/10	Blegny-Aywaille			
04/11	Waremmé-Blegny			
11/11	Blegny-Minerois			
18/11	Chênée-Blegny			
25/11	Blegny-Aubel			
02/12	Blegny-Melen			
09/12	Seraing-Blegny			
16/12	Montegnée-Blegny			
13/01	Blegny-Warnant			
20/01	Elsaute-Blegny			
27/01	Blegny-Oreye			
10/02	St Vith-Blegny			
17/02	Blegny-Wevercé			
24/02	Herve-Blegny			
09/03	Blegny-Amay			
16/03	Aywaille-Blegny			
30/03	Blegny-Waremmé			
13/04	Minerois-Blegny			
20/04	Blegny-Chênée			
27/04	Aubel-Blegny			

Qu'il courre - Qu'il nage - Qu'il vole
Son bien-être passe par chez nous !



Heures d'ouverture :

tous les jours de 8 h 30 à 18 h 30 - Fermé le jeudi

Ouvert le dimanche de 8 h 30 à 16 h

NOUVEAU :
Vente de reptiles

SERVICE - PRIX - QUALITÉ

Toutes les volailles

TOUT POUR VOS ETANGS

**Grand choix de
chiots - chatons - rongeurs**



10, rue Frumhy
4671 Barchon

Tél. 04 362 61 68
Fax 04 377 63 36