

Magazine Blegny

Retrouvez le
«Blegny-Initiatives» dès son impression

Imprimerie SMETS • Blegny • 04-387 40 76



sur www.blegny.org

Publicités et annonces : ETIENNE Liliane
Voie de Saive, 52 • 4630 Tignée • Tél. 04 377 38 79
Editeur responsable : Jeannot RYAVEC
Rue de Booze, 40 • 4670 Blegny • Tél. 04 387 84 07
Les collaborateurs sont responsables de leurs écrits.
A.S.B.L. Blegny-Initiatives -C.B. 930-0070698-49

N° 352
34^e ANNÉE
25/01/2005

Bureau
de dépôt
BLEGNY

MENSUEL D'INFORMATIONS GENERALES ET REGIONALES
DE L'A.S.B.L. BLEGNY INITIATIVES • Localités desservies : Barchon,
Blegny, Bolland, Cerexhe-Heuseux, Dalhem, Feneur, Housse, Julémont,
La Motte, Mortier, Saint-André, Saint-Remy, Saive, Trembleur, Rabosée,
Wandre, Xhavée

C é l i a

Nous avons tous été étonnés par l'élan de solidarité provoqué par l'annonce de la maladie de notre petite Célia.

Nous vous remercions tous et toutes pour le courrier envoyé, les bics «*Pour Célia*» vendus et les divers dons reçus.

Le fait de ne pas se sentir isolés nous donne une force supplémentaire et bien nécessaire pour gagner ce combat long et pénible qui affecte toute la famille.

Dans le courrier reçu, nous avons été particulièrement touchés par les dessins, les blagues, les mots d'encouragement venant d'enfants, de parents, de papys et de mamys... Emus aussi par des personnes ayant eu ou étant toujours atteints de leucémie.

Un merci particulier à la petite Wendy qui, depuis le 15 août, a fait parvenir à Célia 1 dessin par jour!

Il nous est impossible de répondre à tout ce courrier, mais croyez bien qu'il est lu et classé précieusement au fur et à mesure de son arrivée.

Dans cet article, moi le papa de Célia, je tiens à exprimer aussi mon admiration envers Célia, Alice sa grande sœur et Anne, mon épouse.

Célia se bat depuis plus de 5 mois avec une volonté et une ténacité inimaginables. A nous, adultes, elle donne une leçon formidable de courage. Elle est rentrée au CHU le 19 décembre et la greffe de moelle a eu lieu le 30 décembre. Elle est en chambre stérile: Si tout va bien, jusqu'au 15 février.

Alice, sa sœur, âgée de 10 ans, est vraiment formidable avec elle. C'est aussi une épreuve difficile pour elle, elle est très fière d'avoir pu donner sa moelle à Célia. Elles ont toujours été très complices. Après la greffe, elles ont maintenant le même groupe sanguin.

Il y avait 1 chance sur 4 pour qu'elles soient compatibles.

Indépendamment du fait de voir sa petite sœur souffrir par moments, Alice doit aussi surmonter le fait que toute l'attention se porte sur Célia. Si elle pouvait aussi recevoir quelques dessins ou lettres d'encouragement, ce serait formidable. D'avance, je vous en remercie (Alice Martin, place Sainte-Gertrude, 2 4670 Blegny).

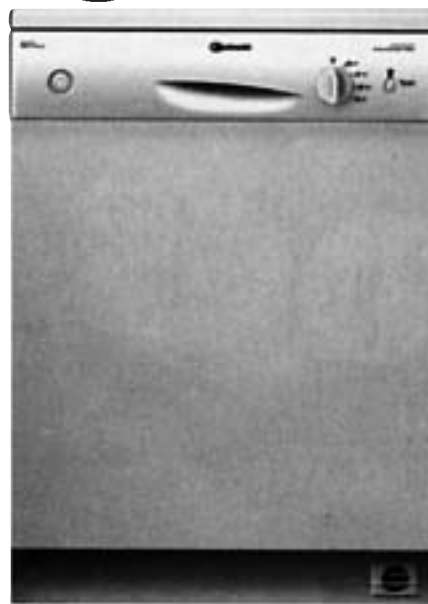
Anne, mon épouse, garde toujours sa force et son optimisme malgré le désarroi et la souffrance qu'elle a accumulés. Je n'ai pas de mots assez forts pour la remercier du courage, du dévouement et de l'amour qu'elle nous donne à tous les trois.

Pour conclure, je dirais que c'est cette force et cet amour familial qui nous permet individuellement de tenir le coup.

Le papa de Célia

Lave-vaisselle Soldes

Bauknecht
Vive le présent



ENERGIE	LAVAGE	SECHAGE
A	A	A

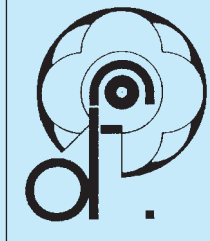
- Lave-vaisselle AAA
- Système Thermodry pour un résultat de séchage parfait
- 5 programmes dont express 30 min à 40°
- Consommation d'eau 16 l.
- **GSFS 4581**

399€
récupel 10 € compris

Les offres SuperSoldes sont valables du 3 janvier 2005
au 31 janvier 2005 ou jusqu'à épuisement du stock

T.V. • VIDEO • ELECTROMENAGER
Maison Grosjean
S.P.R.L.
Rue Entre-deux-Villes, 2
4670 BLEGNY
Tél. 04 387 51 10
Fax 04 387 78 61
e-mail : maison.grosjean@swing.be • Internet : www.excellent.be/grosjean

Horticulture DASSE à Blegny



vous propose un vaste choix de plantes
hivernales pour jardins, bacs et parterres

Bulbes, rosiers, arbustes.

Egalement en nos établissements :
terreaux, engrais, etc...

Ouvert de 9 heures à 12 heures et de 13 heures à 18 heures 30

31, rue de l'Institut
Tél. 04 387 42 08

BLEGNY



LA BOULANGERIE-PATISSERIE

P. LEDENT

remercie son aimable clientèle qui lui a
fait confiance lors des fêtes de fin
d'année.

Saint-Valentin

Nous voici arrivés au jour de la Saint-Valentin ; la surprise et
le plaisir d'offrir sera à découvrir le 14 février

*Gâteau spécial et jolis cœurs
réjouiront votre bonheur.*

Qu'on se le dise. Faites vite votre commande, si
possible pour le vendredi 13 - 2 jours = le 11 février.

Pierre Ledent

**BOULANGERIE
PATISSERIE**
Rue Entre-deux-Villes, 59
4670 BLEGNY
Tél. 04 387 42 16

DERNIERS JOURS
GRANDE LIQUIDATION
avant transformations
Chaussures Lehane
Rue Entre-Deux-Villes 47 - 4670 BLEGNY - Tél. 04 387 45 18
Nombreuses paires
à prix sacrifiés de **50 à 80 %**
Voyez nos étalages

0105

LHOIST Fernand

ENTREPRISE DE CONSTRUCTION

Devis
gratuit



Maçonnerie - Bétonnage - Chape - Carrelage - Klinkers
Route de Monceau, 13 4606 St-André (Dalhem)
Tél. après 17 heures : 04 387 66 41

ELECTRICITE GENERALE

CHAUFFAGE A ACCUMULATION



FAVRAY

JEAN-LUC
21, RUE ANDRE RUWET - 4670 BLEGNY
04 387 79 32

Alain DONNAY

S.P.R.L.

ENTREPRISE GENERALE DU BATIMENT

**TOITURE - SANITAIRE
PETITE MAÇONNERIE
& TRANSFORMATION**

Tél. : 04/387 74 86
Fax : 04/387 79 91
Rue Troisfontaines, 76 4670 BLEGNY

S.P.R.L. Bureau d'Affaires ASSUREA

(Pierre Arnolis - Quarto Jean-Pierre)

- Assurances particuliers et audit entreprise
- Crédits hypothécaires : prêts jeunes, sociaux, Région wallonne
- Financements auto, but mobilier et autres
- Prêts personnels
- Conseil patrimonial (placements avec ou sans risques)

Des professionnels qui assurent !

Agence de Bellaire : rue de l'Arbois, 2 - 4610 BELLAIRE
Tél. 04 377 42 20 - Fax 04 377 52 43 - GSM 0495 304 903 - Site : www.arnolis.be

CLAESEN Marie-Noëlle

Diététicienne

Sur rendez-vous se rend à domicile
Cabinet
rue Lt Jungling, 2 - 4671 Barchon
Tél. 04 387 74 94



BLEGNY - TELEVIE 2005

Nous vous donnons rendez-vous ce dimanche 27 février pour la journée Télévie blegnytoise.

- Le matin, dès 8 heures, marche au cœur et autour de nos villages (organisée par les Amis de Mortier).
- Après-midi festive.
- Et comme chaque année, le couscous royal et les boulets maison. Vous pouvez déjà réserver vos repas via le talon ci-joint ou par téléphone.

(Nom, prénom)
adresse ou n° de tél.
réserve pour le repas de : → midi (service de 12 à 15h)
→ soir (service de 17h30 jusqu'à épuisement des stocks)
→ x couscous «royal» (à réserver avant le 23/2) x € 8,50 =
→ x 2 boulets maison - frites x € 7,00 =
→ x 1 boulet maison - frites x € 5,00 =
pour le prix total de : €.

Dé préférence sur réservation par téléphone ou dépôt de ce talon à :

- Madame Arlette Gilkinet, rue de la Fontaine, 55, Blegny, 04 387 51 49
- Madame Jacqueline Damoiseau, rue du Doyard 8, Blegny, 04 387 50 56

MENUISERIE COLLARD S.P.R.L.

Place du Village à Mortier T. 04 387 40 57



- Réalisation de terrasses en bois Bankirai à fixation invisible.
- Bardages extérieurs en bois.
- Toute menuiserie.
- Rénovation de vieux bâtiments

Percevez un revenu au travers de votre investissement sans précompte mobilier

Dexia Total Return Bond

- Diversification sur les différents segments du marché exclusivement obligataire.
- Capitalisation : les plus-values sont réinvesties pour le montant brut.
- Distribution possible : pas de précompte mobilier à l'encaissement de revenus.
- Classe de risque : 1 sur une échelle de 0 à 6 calculée selon la méthode CBFA.
- Frais d'entrée : 2,50 % - Frais de sortie : 0 %.

Renseignez-vous auprès de l'agent EURAL près de chez vous : 0105

Adressez-vous à : **Jean-Marie FASTRE**
Thier du Ry, 1 à 4671 Barchon
Tél. 04.387.76.29

eural
Banque d'épargne
NOUS SOMMES LÀ POUR VOUS.

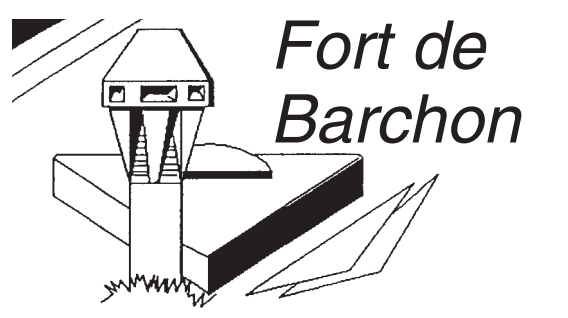
Agence ouverte du lundi au vendredi de 9 h à 12 h 30, le mercredi de 14 h à 18 h et le samedi de 9 h 30 à 12 h et sur rendez-vous.

Carnet Blegnytois

Naissances :
Le 18/11/04 : Clara, chez M. et Mme Demolin-Laureys, de Saive.
Le 22/11/04 : Gary, chez M. et Mme Jemine-Piret, de Blegny.
Le 29/11/04 : Loula, chez M. et Mme Weyns-Saker, de Saive.
Le 29/11/04 : Mia, chez M. et Mme Vervier-Grégoire, de Blegny.
Le 14/12/04 : Sinan, chez M. et Mme Atli-Capar, de Blegny.

Mariage :
Le 18/11/04 : Sternon Jacques et Leroy Evelyne, de Saive.

Décès :
Le 31/10/04 : Defawe Louis, célibataire, de Blegny.
Le 5/12/04 : Nélessen Henriette, veuve Lemaire Julien, de Mortier.
Le 7/12/04 : Winants Marie, veuve Gilsoul François, de Saint-André.
Le 14/12/04 : Lehaen François, veuf Lehane Marie, de Barchon.
Le 15/12/04 : Putters Irène, veuve Mathieu Maurice, de Blegny.
Le 16/12/04 : Campin Eva, célibataire, de Barchon.
Le 16/12/04 : Vanwarbeck Marie, veuve Leroy Antoine, de Saint-remy.
Le 17/12/04 : Kowalski Microslaw, célibataire, de Blegny.
Le 23/12/04 : Saroléa Nicolas, célibataire, de Housse.
Le 24/12/04 : Leclercq Gilberte, veuve Jean Delière, de Saive.
Le 30/12/04 : Notay Elisabeth, célibataire, de Mortier.
Le 28/12/04 : Mispelon Julia, veuve Fournier Albert, de Housse.



Appel à l'aide

Après une saison marquée l'an dernier par le nonantième anniversaire de la bataille des forts en 1914, et, qui a connu un franc succès, nous allons recommencer une nouvelle série de visites.

Malheureusement, nous manquons de guides néerlandophones ou germanophones. Si l'histoire de votre région vous intéresse, et si vous voulez vous habituer à parler en public, si possible dans une autre langue, proposez vos services à Roger Weeckmans, tél. 04 387 58 37 (maximum 8 prestations par an). Formation assurée sur place par les autres guides.

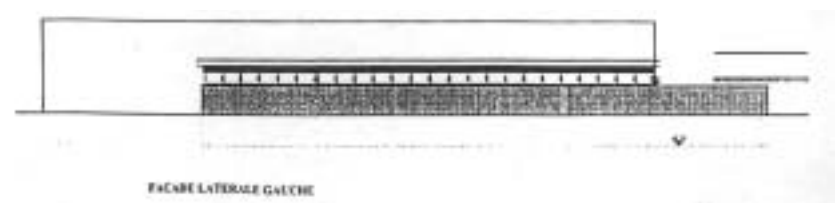
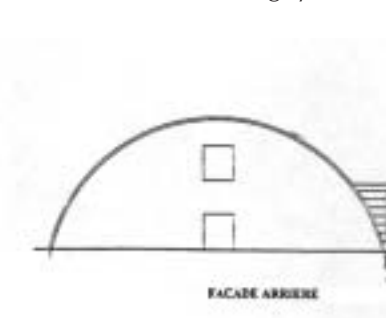
Raymond Pierre.

Une nouvelle salle sportive à Blegny

2005 verra s'ériger sur le site de l'école communale, place Sainte-Gertrude, une salle pour les sports de combat et ses locaux annexes..

Jouxtant la bulle existante, la nouvelle salle mesurera 35,50 m de long sur 30 m de large. Elle comprendra une surface de 452,74 m² pour les deux espaces de combat et une cafétéria donnant sur la nouvelle salle et la bulle de 234 m².

L'édifice sera complété par une salle de rangement, des vestiaires pour arbitres (2), un vestiaire pour handicapés, des vestiaires pour les sportifs et tout un ensemble de douches et de toilettes. Grâce à ses deux tatamis, la salle de Blegny sera une des plus complète de Wallonie et pourra accueillir les clubs de l'entité mais aussi des réunions nationales et internationales.



La salle se prêtera aussi pour d'autres manifestations qui se dérouleraient sur le site.

G. Guyot.

0105



Rue des Roches, 6
4670 Blegny
Tél : 04/387 52 50
Centre de Beauté Jacqueline

- Spécialiste soins visage et corps
- Photo-Rajeunissement de la peau
- Epilation définitive via IPL
- Epilation classique
- Traitement de l'acné
- Traitement couperose
- Massage anti-stress (Zenso)
- Teinture des cils
- Maquillage permanent
- Micro dermabrasion
- Modelage d'ongles
- SOLARIUM (43 tubes - 4 HP)
- Sauna infra-rouge
- Balnéothérapie
- Pédicure
- Manucurie
- Brume auto-bronzante

Centre de Beauté Jacqueline
Rue des Roches, 6 - 4670 Blegny Tél. 04 387 52 50
jaqueline.donnay@skynet.be www.esthetics-centers.com

1204

Nouveau à Barchon



VERJUS Orthopédie et pédicurie

Fabrication de chaussures et semelles orthopédiques ou sur mesures
Agréée toutes mutuelles

Dans une nouvelle infrastructure

Rue du Fort, 5 - BARCHON Tél. 04 379 81 60
GSM 0475 94 69 00 - 0479 36 77 65 Fax 04 379 05 22

Centre de Formations Informatiques
agrée par la Région Wallonne
8 ans d'expérience

Win PC

8, rue André Ruwet - BLENGNY
04 387 70 91

Création de Sites & Développement de programmes sur mesure

STAGES & SEMINAIRES INFORMATIQUES

Niveaux débutants et perfectionnement par groupe de 5 personnes
EN SOIRÉE OU EN JOURNÉE

FORMATIONS EN BUREAUTIQUE


- INTERNET & MAILS
- GRAPHISME • PROGRAMMATION
- CREATION DE SITES

0105
Visitez notre site www.winpc.be

Housse : La Confrérie Saint-Eloi vous remercie

Vous êtes vraiment formidables et tous vos témoignages de générosité et d'amitié nous vont droit au cœur !
Les membres de la Confrérie Saint-Eloi et de l'A.S.B.L. «A.E.C.» (Aide aux Enfants Cancéreux) vous remercient vivement.
Grâce à vos dons, vos parrainages, votre présence chaleureuse à nos activités festives, les membres de la Confrérie ont versé la somme de 4.266 € (172.090 AFB) à l'A.S.B.L. «A.E.C.» dont le siège social se situe Chemin des Goffes, 21 à 4140 Dolembreux.
Le souper-spectacle du 27 novembre, animé par le groupe «Les Râskignou» de Theux et la célébration eucharistique du 5 décembre animée par le groupe «S'NANA» d'Aubel ont enthousiasmé la très nombreuse assistance. Tous vos témoignages d'encouragement et de satisfaction nous poussent à aller encore et toujours de l'avant.
Nous vous présentons, ainsi qu'à tous vos proches, nos meilleurs vœux pour la nouvelle année.
Un clin d'œil tout spécial à Célia, un grand coup de chapeau à Alice à qui nous souhaitons bon rétablissement et beaucoup de joie de vivre à partager en famille !
Soyez tous très heureux !
Le groupe du «S'NANA» se produira en concert les 25 et 26 février prochains, à 20 h, en l'église de Saint-Jean-Sart (Aubel).
Pour les modalités de réservation et de paiement, contacter Mme Crahay au 087 88 01 42 (en soirée).
Renseignements : Bovy P. au 04 387 61 60, en soirée.

INFO INFO INFO INFO INFO INFO INFO INFO



Si votre crédit logement actuel est à plus de 4,90 %, vous avez intérêt à le faire reprendre par un nouveau à la banque CENTEA de Blegny
04 387 79 95
deprez.eric@skynet.be

Le mot du bourgmestre

Solidarité, le réflexe nécessaire

Les fêtes de fin d'année 2004 n'ont pas été des fêtes habituelles. Chacun et chacune avait encore en tête les images de misère et de tristesse qui nous venaient d'Asie. Comment rester insensible à tant de détresse ? Impossible. L'élan de solidarité est d'ailleurs impressionnant partout dans le monde.

C'est plutôt réconfortant, même si on peut toujours voir le mal partout : peut-être que certaines aides ne sont pas totalement désintéressées ; peut-être que, malgré le choc des images et la dimension énorme de la catastrophe, il existe d'autres misères sur la terre qui mériteraient aussi autant d'attention et qui, malheureusement ne sont pas sous le feu des projecteurs ; peut-être que toute l'aide financière n'arrivera pas à destination ; peut-être que l'aide d'urgence n'est pas tout à fait bien organisée et qu'il a fallu un certain temps pour que les différents acteurs puissent se coordonner ; peut-être que l'importance de la mobilisation de l'aide internationale est encore une preuve que le monde a bien changé et que notre terre n'est plus qu'un grand village...

On peut donc toujours critiquer, mais laissons cela aux pleurnicheurs. Il faut toujours essayer dans la vie de voir le bon côté des choses.

Tout l'élan de solidarité ne parviendra pas à ramener à la vie les milliers de morts, ni à rendre aux orphelins leurs parents, ni à tout reconstruire d'un coup de baguette magique.

Mais, cette solidarité, ce sentiment d'appartenance à une même histoire, une même communauté, n'est-ce pas un des traits qui font la spécificité de l'espèce humaine ? Même si un effort peut paraître modeste, s'il aboutit à un résultat, quel qu'il soit, le jeu en vaut la chandelle et il faut agir.

En tout cas, à Blegny, sans vouloir philosopher, nous avons voulu être concrets.

Un comité de solidarité s'est spontanément mis en place. L'objectif est évidemment de récolter de l'argent. Mais l'ar-

gent récolté ne sera pas envoyé à l'aveuglette sur place. Dès que possible, un projet sera choisi et l'argent récolté permettra de réaliser ce projet concret qui pourrait être par exemple (en fonction de l'argent récolté, bien entendu) : une contribution à la remise en fonction d'écoles ; une aide pour l'acquisition d'outils de travail ; Ce projet sera soumis par le comité de soutien au conseil communal et la population sera tenue au courant. Chacun pourra voir ainsi à quoi il a contribué exactement. Vous pouvez participer de plusieurs manières à cet effort blegnytois. Vous pouvez verser directement un don au compte spécialement dédié à cette opération (compte : 091-0131558-55, Aide aux victimes de l'Asie), mais vous pouvez aussi déposer, ne fût-ce qu'un euro, dans les tirelignes qui ont été disposées dans les commerces et lieux de rencontre de l'entité.

Toute contribution, même minime, est la bienvenue. Vous pouvez aussi vous manifester pour aider le comité de soutien dans son travail (contact : Yves Jacobs - 04/387.42.21) et faire part de vos suggestions. D'ores et déjà en tout cas, merci de votre générosité et merci à ceux qui ont accepté de soutenir cette opération. Nous espérons ainsi, ensemble, être utiles.

Marc BOLLAND, Bourgmestre.

Avec le soutien du comité d'accompagnement (ouvert à toute personne intéressée) : le Collège des Bourgmestres et Echevins (Marc BOLLAND, Myriam ABAD-PERICK, Claude ANTOINE, Jean-Claude PHLYPO, Roland BERTHO, Mireille HABETS), le CPAS (Arnaud GARSOU), Amnesty International (Jean-Pierre ANDRE), la Ligue des Familles, l'Association des Commerçants de Saive (Serge DODEMONT), l'Union des Indépendants de Blegny (Pierre-Michel BILLET), la Croix-Rouge de Blegny, le PAC de Saive (René SZYBILSKI), la Jeunesse de Blegny (Arnaud KEYDENER), la Confrérie des Fonds de Caveaux (Manu DAVISTER, Albert PEREAUX), Yvon SIMON, Claude DELVAUX, Jacques BRAB, Jean-Claude DETRIXHE.

Valeurs pour vivre aujourd'hui

La destinée des hommes et des nations est déterminée par les valeurs qui gouvernent leurs décisions.

Les temps présents appellent à des choix essentiels pour les peuples du monde. C'est un temps pour une réévaluation des valeurs. Une valeur se définit par rapport à certains aspects de notre vie journalière ou comme une qualité intrinsèque reconnue ou utile. De telles valeurs peuvent être une affaire d'opinion et donc discutables. Cependant de nombreuses valeurs dans la vie humaine ont pour base le «bien-être général de tous les peuples» et sont des principes directeurs selon lesquels la routine journalière et le travail commun peuvent être fondés et planifiés. Les principes établis dans la Déclaration Universelle des Droits de l'Homme des Nations Unies sont un rappel constant pour tous les peuples du monde des objectifs fondamentaux et de la pureté de l'intention qui motivent leurs décisions.

De nos jours, dans un monde qui change rapidement, nous constatons une confrontation fondamentale entre l'ancien et le nouveau : les formes cristallisées et usées et les idées progressistes ; l'intérêt égoïste et le bien-être général, le nationalisme et une conscience planétaire, ou entre les valeurs matérielles et les valeurs spirituelles.

Les valeurs matérielles confinent l'individu, le groupe ou la nation dans des limites qui déterminent une forme de vie créée pour servir leurs propres intérêts. Les formes peuvent changer mais si la motivation est celle d'un égoïsme étriqué, rien de bon ne peut en résulter pour la culture humaine et la civilisation.

Les valeurs spirituelles sont relatives à l'illumination, à la liberté et à une croissance créatrice de la race humaine. Elles font avancer la tendance innée de l'humanité

vers la synthèse et la globalité. Elles provoquent une extension au lieu d'imposer des limites à l'horizon de la vision et des capacités humaines. Elles peuvent être symbolisées comme une spirale montante d'une potentialité infinie.

Les valeurs spirituelles les plus importantes pour nous tous sont, quelle que soit la nation que nous représentons, celles qui nous élèvent hors de notre égoïsme et de la routine que nous avons construite. L'égoïsme ne profite à personne, y compris à nous-mêmes, dans une société qui est devenue très interdépendante et très relationnelle.

Le «sacrifice de l'égoïsme» peut libérer de nouvelles valeurs dans notre vie nationale et internationale. Il peut mettre fin à la course aux armements, qui se perpétue maintenant pour des motifs de profits et de pouvoir, et conduire vers la voie d'un désarmement et d'une paix mondiale qui sont visualisés et stipulés dans la Charte des Nations Unies.

Le «sacrifice de l'égoïsme» permet le partage et la contribution de toutes les parties de la société à la croissance et la prospérité du tout. Il accorde la responsabilité, l'intérêt et l'engagement pour des attitudes et des actions communes, et pour une nouvelle perspective de la vie et des ses vraies valeurs. Les vraies valeurs des peuples du monde tiennent en quelques principes ou qualités : l'unité, la tranquillité - l'harmonie sociale, la sécurité, la liberté et un bien-être général — «pour tous les peuples». Dans une telle structure, le sens des responsabilités se développe en même temps que les droits et les libertés auxquels tous ont droit ; la confiance et le respect mutuels donnent la garantie d'un bon fonctionnement.

Chaque nation, grande ou petite peut jouer sa part. Une opinion publique focalisée, déterminée et illuminée est la force la plus importante du monde et elle peut produire la direction morale qui est nécessaire. Que notre renoncement à l'égoïsme et au matérialisme éclaire la voie vers un futur meilleur pour l'humanité.

Elisabeth Ligot

A VENDRE POUR 2005 :

A deux pas de VISE, situées au calme, nous construisons pour vous

4 maisons traditionnelles semi-mitoyennes !

Rez-de-chaussée : 1 living, cuisine, WC, buanderie et garage.

Etage : 3 chambres, Salle de bains et débarras + grenier aménageable.

150.000 € tout compris (notaire compris)

Pour tous renseignements : 0499 319 698 - 0475 71 42 71 ou 0476 63 81 42

Des problèmes de poids ?

Besoin d'aide...

Il est possible de mincir et de contrôler votre poids à vie.

Venez à un rendez-vous sans engagement et découvrez comment ?

Marc Lekaene 04 362 07 16
marc.lekaene@skynet.be

4, 5 et 6 mars 2005 :
BLEGNY-MINE

8^e Salon du Vin

Le premier week-end du mois de mars se déroulera la 8^e édition du salon du Vin de Blegny-Mine.

43 viticulteurs seront présents.
Plus de 10 stands gastronomie.

Tous les détails de notre manifestation paraîtront dans le prochain Blegny-Initiatives.
Les Organisateurs

Blegny Initiatives Magazine

TARIFICATION DES PUBLICITES

(à partir du 1^{er} août 2004)

1/20 page	8 x 5,5 cm 4 x 11 cm	35 €
1/10 page	8 x 11 cm	60 €
1/4 page	20 x 14 cm	125 €
1/2 page	20 x 21 cm	230 €
1 page	40 x 28 cm	420 €

Publicité à communiquer avant le 5 du mois.

Votre repas chaud à domicile !

Pas le temps, pas l'envie de vous confectionner un repas chaud ?

Avez-vous déjà dégusté un plat livré depuis notre cuisine ?

Alors, n'hésitez plus, offrez-vous dès maintenant un savoureux repas quotidien livré chez vous

Contactez-nous pour de plus amples renseignements au

04 387 43 64

a.s.b.l. Solidarité-Services de Blegny en collaboration avec Medirest

ENTREPRISE DE PLAFONNAGE

S.P.R.L.

BOURDOUXHE Armand

7, Avenue Albert 1^{er} 4607 DALHEM
Tél. 04 379 37 41 - Fax 04 379 04 06
G.S.M. 0475 80 73 57

Toute la Gamme



Au garage

THOMASSIN

Grand choix de voitures d'occasion

Rue de la Station, 39 BLEGNY
Tél. 04 387 41 08

Après 19 h : tél. 04 376 67 37
Ouvert tous les jours jusque 18 h 30

Tant d'attentions, tant de signes de sympathie ont profondément émus et réconfortés Rina et François Leroy-Notay (sa sœur et son beau-frère) ainsi que toute la famille lors du décès de

Mademoiselle Elisabeth NOTAY

La famille tient à remercier le Docteur Baudouin Paquet, la Communauté des Filles de Saint-Joseph, ses proches voisins, le personnel infirmier et soignant ainsi que toutes ses amies pour leur gentillesse et leur dévouement envers Zabeth.

La banque alimentaire de Blegny plus que jamais nécessaire!

L'hiver est là, la pauvreté aussi. Mais pour celle-ci, ce n'est pas une question de saison. Elle est d'actualité du premier janvier au 31 décembre pour 38 familles de Blegny et des environs, qui bénéficient régulièrement de l'aide de la Banque alimentaire, gérée par l'ASBL Solidarité-Services. Jean-Paul Reynders est le porte-parole de l'ASBL.

«Depuis 15 ans, nous distribuons chaque année plusieurs tonnes de vivres aux personnes démunies. En 2004, elles sont 103 dont 40 enfants de moins de 12 ans. Il y a 10 ans, l'aide atteignait 5 tonnes et demi et ce chiffre avait quasi triplé en 2001. L'an dernier, nous en étions à 8657 kg de vivres, une petite diminution qui s'explique par un resserrement de l'enquête sociale préalable.»

En effet, les bénéficiaires de l'aide de la Banque alimentaire ne sont pas des «profiteurs», comme on l'entend encore trop souvent, mais des personnes en réelle difficulté financière, renseignées par la Croix Rouge, le Télé-service et tous les organismes qui côtoient la pauvreté à Blegny, à Soumagne, à Fléron et même à Oupeye.

«L'ASBL Solidarité-Services entre alors en scène, poursuit Jean-Paul Reynders. Nous nous approvisionnons à Ougrée où sont stockées toutes les marchandises destinées aux différentes banques alimentaires de la Province

de Liège. Nous collectons aussi nous-mêmes dans les grandes surfaces et les magasins de l'entité et nous faisons même du porte à porte. Nous ne récoltons pas seulement des vivres non-périssables mais aussi des légumes frais, de la viande et des produits laitiers. Certains magasins nous offrent par exemple des produits à la limite de la péremption. Nous devons alors être très vigilants pour que ceux-ci soient consommés dans les plus brefs délais.»

Tous ces vivres sont rassemblés dans les locaux de l'ARC, rue de l'Institut, 24 à Blegny et c'est là qu'a lieu la distribution. Chaque bénéficiaire a droit à un colis tous les quinze jours. Parmi ceux-ci, 65% de chômeurs, et 15% de minimexés. Mais la pauvreté touche d'autres catégories de citoyens les handicapés (4,5%), les endettés (6%) et certains bénéficiaires de l'aide sociale (6,5%).

Le froid qui revient et le prix du chauffage qui augmente: les prochaines semaines vont rendre plus difficiles encore les situations les plus précaires.

Aider l'ASBL «Solidarité-Services» de Blegny, c'est rejeter l'égoïsme et l'indifférence au profit du cœur et de la générosité.

Jeannot Ryavec

Marchons-nous vers l'avenir à reculons ?

«Oubliant les choses qui sont derrière, et tendant avec effort vers celles qui sont devant, je cours droit au but» Phil. 3/14
«Le Christ Jésus, notre espérance»
1 Tim. 1/2.

«Nous sommes inexorablement entraînés par le temps, mais nous marchons vers l'avenir à reculons». Cette phrase d'un philosophe contemporain peut suggérer bien des réflexions. Nous aussi, Chrétiens, nous sommes entraînés inexorablement par le temps. Les mois et les années se succèdent rapidement. Sous des formes imagées, plusieurs passages de l'Écriture sainte nous le rappellent.

«Qu'est ce que votre vie ?... elle n'est qu'une vapeur paraissant pour un peu de temps et puis disparaissant» (Jacques 4/14); «Toute chair est comme l'herbe, et toute sa gloire comme la fleur de l'herbe: l'herbe a séché et la fleur est tombée» (1 Pi 1/24).

Mais le philosophe ajoutait: «Nous avan-

çons vers l'avenir à reculons, rempli de la nostalgie du passé, rongé par des regrets, méditant sur des jours meilleurs, essayant désespérément de se raccrocher à ce qui lui échappe ?». Non, le chrétien est celui qui regarde résolument vers l'avenir. Pourquoi ? Parce que le Christ ressuscité est son Sauveur et son espérance. Certes, le temps l'entraîne comme les autres, mais il a un but c'est Jésus, l'Homme qui mourut un jour à sa place sur le calvaire de Golgotha, mais qui, est maintenant exalté à la droite de Dieu. Le chrétien va vers Lui, soit par la mort, soit par l'enlèvement de toute l'Église; et être avec Christ est de beaucoup le meilleur. La communauté protestante de Blegny vous invite à ses différentes réunions:

Culte: Les dimanches 6 et 20 février 2005 à 10 heures. Etude biblique: les mardis suivant le culte à 19 heures 30.

Renseignement : Pasteur Florent SPITS, 63, rue Bois de Leval 4672 BLEGNY. Tél. 04/387.48.57.

Les Motivées du Jeudi... encore plus motivées grâce à votre générosité !

Notre activité de Noël, que nous vous avons présentée lors de l'édition de novembre, vient de s'achever sur une note très positive.

Pour résumer fortement le principe de notre opération, nous dirons qu'il s'agit d'une récolte de jouets combinée à un concours de dessins.

Nous avons pu apprécier les talents des futurs Monet de la région... ça promet, croyez-nous ! Imagination et créativité les ont enivrés lors de la création de leur œuvre.

Les lauréats de notre concours sont

1^{re} catégorie :

Les élèves des classes maternelles

° RYAVEC Ludivine (3^{me} maternelle - E. St-Joseph)

- ° NELISSEN Clarisse (3^{me} maternelle - E. St-Joseph)
- ° DEHEY Jeanne (1^{re} maternelle - E. Com. Mortier)

2^{me} catégorie :

Les élèves de 1^{re}, 2^{me} et 3^{me} année primaire

- ° HOGGE Pauline (1^{re} primaire - E. Com. Mortier)
- ° SMETS Alexis (3^{me} primaire - E. St-Joseph)
- ° BAYRAM Ebru (2^{me} primaire - E. Com. Trembleur)

3^{me} catégorie :

Les élèves de 4^{me}, 5^{me}, et 6^{me} année primaire

- ° LOCH Audrey (5^{me} primaire - E. Com. Trembleur)

- ° LIBON Irène (4^{me} primaire - E. Com. Trembleur)
- ° BOULANGER Pierre (4^{me} primaire - E. Com. Mortier)
- ° DAL MOLIN Simon (4^{me} primaire - E. Com. Mortier)
- ° DUSAUSOIT Margaux (6^{me} primaire - E. St-Joseph)

Nous félicitons évidemment tous les participants pour leur coup de crayon mais également pour leur grand cœur qui, cette fois encore, ne leur a pas fait défaut. C'est en effet, avec une remorque bien remplie que nous sommes parties remettre les jouets à l'A.S.B.L. Assistance à l'enfance de Liège, association se trouvant sous le haut patronage de Son Altesse Royale la Princesse Mathilde. L'A.S.B.L. très heureuse, nous a fait un accueil très chaleureux. Avec tous les beaux joujoux que nous leur avons apporté, ils pourront faire plaisir à beaucoup d'enfants et s'en réjouissent d'avance.

Cette deuxième édition s'est très bien déroulée et nous en sommes très contentes. Nous tenons évidemment à remercier les personnes sans qui ça n'aurait pu être le cas. Un grand merci aux écoles communales de Mortier, Blegny, Trembleur et à l'école Saint-Joseph de Blegny. Merci aux directions et enseignants pour avoir guidé nos artistes. Merci aux différents commerces blegnytois qui nous ont soutenues (L'agence ING de Blegny, le

fleuriste DASSE, le glacier KHOLEN, la pharmacie PPL RIGA, la maison DENOZZI). Merci à l'A.S.B.L. Assistance à l'enfance qui va distribuer les nombreux jouets dans différents centres d'aide aux enfants. Merci au présent journal de nous publier. Et enfin un tout grand merci aux enfants et à leurs parents

Nous profitons de cette occasion pour vous souhaiter nos meilleurs vœux pour l'année 2005, qu'elle soit riche en réussites, santé, festivités et tout autre bonheur.

Pour les M.J., Florence Westphal.

P.S. Les dessins des gagnants seront tous publiés sur notre site internet : www.motivesdujeudi.be.tf



Ryavec Ludivine
3^{me} maternelle - St-Joseph : gagnante de la 1^{re} catégorie



Hogge Pauline - 1^{re} maternelle - E. com. Mortier : gagnante de la 2^{me} catégorie



Loch Audrey - 5^{me} a. primaire - Ec. com. Trembleur - Libon Irène - 4^{me} a. primaire - Ec. com. Trembleur : gagnantes de la 3^{me} catégorie.

Aide-Ménagère à domicile Titres-Services

OFFRES DE SERVICES :

- Vous cherchez une nouvelle aide ménagère
- Vous ne voulez plus cacher votre femme de ménage et vous souhaitez améliorer son statut social

En payant 6,2 € de l'heure et grâce à l'économie d'impôt seulement 4,34 € de l'heure.

OFFRE D'EMPLOI :

- Si vous êtes femme de ménage et/ou demandeuse d'emploi et vous souhaitez obtenir un contrat de travail

Une entreprise agréée vous propose ses services

Pour Blegny & environs

a.s.b.l. Solidarité & Services rémunérés Blegny

Rue de l'Institut, 24 - 4670 Blegny

Tél. : 04 387 43 64 - Fax : 04 387 76 18

GSM : 0494 86 49 50

E-mail : solidariteetservices@skynet.be

Agrégation n° 01058

EURO TENNIS - BARCHON RESTAURANT

Spécialités grillades - SALADES - PÂTES FRAÎCHES

SALLES POUR BANQUETS ET RÉUNIONS (30 PERSONNES)

SERVICE TRAITEUR

OUVERT TOUS LES JOURS MIDI ET SOIR

Menu spécial St-Valentin : 25 €

13, rue Légipont - 4671 BARCHON

Tél. 04 370 10 00

E-mail : fabienne.dupuis@skynet.be

Fax 04 370 10 00 - GSM 0475 45 62 78

BLAISE LE BLAIREAU

Le blaireau a failli disparaître.

Il y a une vingtaine d'années à peine, le blaireau (appelé «tasson» dans certaines régions) était au bord de l'extinction... Cet animal à l'allure de petit ours débonnaire était encore considéré comme «nuisible» par certains chasseurs et les braconniers qui lui vouaient une lutte acharnée. De plus, 90% des blaireaux furent massacrés par le gazage des terriers qu'il partage parfois avec le renard! Aujourd'hui, les choses ont bien évolué. Grâce à la mobilisation générale des associations de protection de la nature, le gazage est interdit et le blaireau est protégé!

Son portrait

Le blaireau est une bête trapue et musclée, basse sur pattes, au corps ramassé et épais, ses mouvements sont empreints de balourdise mais quand il le veut, il sait faire preuve de réflexes prompts. Il mesure de 95 à 100 cm dont 18 pour la queue. Il peut atteindre vingt kilos et vivre entre 10 et 15 ans. Les pattes sont courtes, taillées en force, les antérieures surtout armées de longs ongles qui prédestinent le blaireau à être un animal fouisseur.

Pour vivre heureux, vivons cachés

Discret, il est franchement nocturne et il passe le plus clair de son temps, terré au fond de sa tanière généralement aménagée au flanc de ravins boisés, près de la lisière du bois. Certains de ces terriers sont de véritables chefs d'œuvres d'architecture souterraine comportant un nombre parfois élevé d'entrées reliées par des galeries présentant en leur centre à 3 à 4 m de profondeur une cavité spacieuse sorte de chambre où les membres de la famille passent de longues journées blottis sur une épaisse litière faite d'herbes sèches, de feuilles mortes et de mousse. Habités, agrandis et aménagés de génération en génération, ces terriers finissent par devenir de véritables

**Attention
«Pas toucher à
nos blaireaux»**



labyrinthes. A l'hiver, il n'hiberne pas mais entre dans un semi-sommeil

«Le cabinet d'aisance», une création du blaireau

Bien avant l'homme, le blaireau a développé un sens de la propreté et un goût de l'hygiène à proximité du terrier se trouvent des fosses d'aisance. Ces cabinets se composent de petits trous coniques dans lesquels notre tasson dépose ses excréments. Quand la fosse est pleine, on en creuse une autre et au printemps, on voit les «blaireautins» s'en aller sagement «au petit endroit» pour revenir ensuite sur l'aire de jeu de la famille.

Un véritable gastronome et un auxiliaire de la nature

Escargots, limaces, baies de sureau, coléoptères, larves, vers de terre, vers blancs, il visite les nids de bourdons et de guêpes pour se délecter du miel et du couvain, ajoutez à cela céréales, fruits, insectes, petits mammifères mais aussi de temps en temps œufs d'oiseaux.

Le blaireau est classé «animal protégé»

Malgré la protection légale dont il jouit, le blaireau est encore parfois la victime d'actes de braconnage comme la pose de collets à la sortie des terriers. Il est bon de savoir que tout acte de destruction d'animal protégé est de plus en plus sévèrement puni par la loi (pour rappel, il y a quelque temps, plusieurs milliers d'euros et une peine de prison à la clé pour destruction de rapaces protégés). Rappelons que la nature ne nous appartient pas et que nous devons un jour la céder à nos enfants.

Biblio : Atlas visuel Payot Lausanne



Cher Blegnytois, chère Blegnytoise,

Vous n'êtes pas sans savoir qu'un projet de remise en état des sentiers est en cours. Il a été lancé fin de l'année 2004 et semble déjà bien parti. Des idées affluent et de nombreuses initiatives se préparent dans les différents villages de l'entité. Afin de profiter au maximum des informations, des anecdotes, des photos ou anciennes cartes postales que chacun pourrait posséder, je lance un appel pour que toute l'équipe puisse en profiter. Merci de les envoyer au 59, rue de la Station (tél. 04/387 65 24).

D'avance un grand merci.

Pour l'équipe des sentiers, Christiane Westphal.



Difficile de résister
au prêt auto d'AXA
Profitez de nos avantages Salon

AXA Banque

Pierre HABETS

Rue de Barchon 93B - 4671 HOUSSE

04/387 50 66

Prêt à tempérament soumis à la loi sur le crédit à la consommation.

Organisme prêteur : AXA Bank Belgium nv-AG
Grote Steenweg 214, 2600 Antwerpen (Berchem)



Vivre Confiant

Les anecdotes du mois. G. Guyot.

Joyeux Noël.

Heureusement que, lorsqu'il avait fait construire sa maison ce Blegnytois avait prévu une douche au rez-de-chaussée car après son opération à la jambe, il aurait éprouvé bien des difficultés à monter à l'étage où se trouve la salle de bains pour se laver en cet après-midi précédant la fête de Noël.

Il pénètre vaille que vaille dans la douche handicapé par sa jambe opérée. Sa bonne jambe en avant, il écarte le rideau mais il a fait un trop grand pas et son pied glisse sur le sol humide.

Il se rattrape comme il peut mais son pied heurte la cloche qui protège la crépinette par où s'évacue l'eau et les deux ustensiles sont propulsés sur la paroi d'en face.

Il replace la grille dans le trou et prend sa douche en maudissant sa mauvaise jambe. Si l'histoire s'arrêtait là, il n'y aurait pas matière à une anecdote mais je vous ai dit que la douche était au rez-de-chaussée et plus précisément au dessus du garage.

Suite à l'incident, ne voilà-t-il pas qu'il se crée une fuite dans la douche et que l'eau filtre au niveau du plafond du garage.

L'eau s'insinue puis suivant une poutre tombe goutte à goutte sur le coffret de l'alarme. L'alarme n'est évidemment pas branchée puisque les habitants sont là mais l'humidité ayant pénétré dans le coffret déclenche le système et voici que l'appareil avertisseur se met à hurler sur le toit.

On a beau descendre et vérifier le système: comment débrancher une alarme qui n'est pas branchée ?

On essaye un peu tout mais on n'arrive à rien.

La sirène toujours hurlant, il faut se résoudre à téléphoner à un spécialiste.

Après plusieurs minutes, celui-ci vient et grimpe sur le toit à l'aide d'une échelle pour arrêter le vacarme.

On a dû attendre que le coffret soit tout à fait sec pour rebrancher le système.

Joyeux Noël quand même.

Moyen de locomotion rapide.

Comment va-t-on le plus vite : à pied ou en voiture?

Certains seront tentés de répondre à pied pour un petit trajet et en voiture pour un plus long. Ils ont tort comme vous le prouve cette histoire.

Deux concitoyens, courageux et bons marcheurs se décident à se rendre à Banneux à pied le premier lundi de 2005.

Les voici par monts et par vaux et après trois heures d'efforts arrivent en la cité mariale. Comme ils ne sont pas masochistes, ils se sont arrangés avec un ami

«Quand nous serons arrivés à Banneux, on te téléphonera et tu viendras nous rechercher en voiture.» Ainsi fut-il fait et l'ami s'amène pour les reprendre.

Il fallait bien boire un verre avant de partir et puis comme la marche çà creuse, il fallait bien manger un bout en route. Après avoir mangé, il fallait bien offrir un verre au copain pour son service et tant qu'on y était pourquoi ne pas boire un second.

Si bien que le retour en voiture prit quatre heures alors qu'à pied il n'en avait fallu que trois. Maintenant répondez à la question initiale : Comment va-t-on le plus vite: à pied ou en voiture?

Hélicoptère vole.


Un jeudi de janvier, les gens de nos villages ont été intrigués par un ballet d'hélicoptère qui se déroula pendant de nombreuses minutes dans notre ciel.

Certains ont même vu l'appareil volant se poser près de la gendarmerie, rue de l'Institut. Des mauvaises langues dont je ne suis pas évidemment racontaient sur le marché que c'était le dernier moyen pour faire faire une ronde à un certain gendarme plus âgé qui sans cela ne quitterait plus le bureau.

Seuls des mal-pensants ont pu dire une chose pareille.

Portails **VOLDERS** Défenses de fenêtres
Nicolas
Ferronnerie artisanale
Constructions métalliques
Aménagement int. & ext. de véhicules utilitaires
Rue Mosty, 24B • B 4671 SAIVE • ☎ + fax : 04 362 34 92

L'A.S.B.L. Solidarité et Services Rémunérés-Blegny
RECRUTE du personnel ouvrier comme
aide-ménagère dans le cadre des titres-services.
Conditions d'embauche :
être demandeur d'emploi inoccupé - être dans les conditions du plan Activa
Pour tous renseignements complémentaires : vous pouvez prendre contact à l'A.S.B.L. Solidarité et Services Rémunérés-Blegny, rue de l'Institut, 24 à 4670 Blegny, tél. 04 387 43 64 - Personnes de contact : Mesdames Cresson et Rousseau.

INFO INFO INFO INFO INFO INFO INFO INFO
 Si votre crédit logement actuel est à plus de 4,90 %, vous avez intérêt à le faire reprendre par un nouveau à la banque CENTEA de Blegny
04 387 79 95 deprez.eric@skynet.be

Une crèche pendant la guerre, à Wégimont ?

Ce n'est pas à l'âge de 14 ans que j'aurais pu comprendre, ni même imaginer ce qui se passait pendant la guerre au château de Wégimont. J'y passais souvent à vélo et je voyais, derrière les grilles, des jeunes femmes qui promenaient, mélancoliquement, leur voiture d'enfant, dans les allées du parc. Pour moi, c'était une crèche comme tant d'autres.

La réalité était bien différente. Pendant la guerre, le château de Wégimont faisait partie du réseau des foyers appelés «*Lebensborn*» (source de vie). La politique raciale du 3e Reich était claire : éliminer dans des camps de concentration les éléments jugés impurs («*Les races inférieures*») et favoriser la procréation d'êtres parfaits («*la race supérieure*»), dans les foyers «*Lebensborn*». Les règles de reproduction étaient bien définies. Il fallait que des jeunes filles de pure race allemande s'unissent à de blonds Germains partant à la guerre, de façon à assurer une génération d'Aryens purs. C'était la bataille des naissances. Des personnes de Soumagne, qui avaient été occupées au foyer «*Lebensborn*» à Wégimont ignoraient tout du programme eugénique allemand. A chaque naissance, elles assistaient au baptême païen. La mère se tenait au pied du grand escalier. Un offi-

cier allemand brandissait un poignard au-dessus de l'enfant. Il lui donnait un nom d'emprunt et l'enfant recevait les honneurs militaires. On ne tenait aucun état civil. Il n'y avait pas d'archives officielles.

Des religieuses de l'Ordre de Saint-Augustin qui étaient accoucheuses à la maternité de Bavière étaient parfois requises en urgence à Wégimont. Elles en revenaient bouleversées. Les nouveaux-nés sains et vigoureux étaient l'objet de tous les soins. Les autres, nés malingres et souffreteux, étaient négligés (il fallait laisser faire la nature). Il paraît que certains enfants décédés, furent enterrés à la sauvette au cimetière d'Ayeneux ou du Fond Leroy.

Le curé-doyen de Soumagne, l'abbé Brabant, écrivait dans son journal : «*La maternité internationale à Wégimont bat son plein. C'est la débauche organisée*».

Le 1^{er} septembre 1944, le foyer «*Lebensborn*» était évacué et les enfants êtrés lors de la débacle du 3^e Reich.

Dieu nous préserve de la résurgence de ces théories racistes qui consistaient à sélectionner et à élever des petits enfants comme des petits chiens dans des chenils.

Raymond Pierre.

«Visite des 4^{mes} de l'école St Joseph au château de Franchimont

Ce vendredi 26 novembre 2004, nous sommes allés visiter les ruines du château de Franchimont à Theux. Ayant parlé en classe du Moyen-Age pendant plusieurs semaines, nous étions prêts à aller sur le terrain.

A notre arrivée, nous avons rencontré un très gentil guide qui nous a fait traverser les couloirs du temps. En interrogeant les fantômes du passé, nous avons découvert des histoires, des anecdotes et des légendes de l'époque. Celles-ci nous ont appris les raisons pour lesquelles le château est en ruines.

Pour faire revivre le Moyen-Age, nous avons fait des jeux de rôles. Ainsi, certains ont pu devenir chevaliers, cantinières, gardes ou encore paysans du village et préparer une vraie attaque du château. Nous avons également organisé un tournoi de chevaliers ainsi qu'un banquet.

Pour terminer notre matinée, nous sommes descendus visiter une case-mate et nous avons participé à une chasse au trésor... Le trésor de la légende du Ver Bouc.

C'était une visite très amusante et surtout très intéressante.

Les élèves de 4^{me} année.
Isabelle Wislez-Smal



Venez nous rejoindre au cours de yoga de Saint-Remy



Le yoga est une technique qui vise, avant tout à apaiser le mental par la pratique d'exercices physiques et respiratoires. Il permet ainsi d'accéder à une plus grande stabilité intérieure. Ses effets sur la santé sont également bien connus: il assouplit le corps, régénère le dos, améliore la respiration, augmente la résistance aux maladies et au stress. Chaque personne évolue au cours selon son rythme et adapte les exercices selon ses pos-

sibilités (principes du Viniyoga).

En journée : jeudi de 10h45 à 11h45

En soirée : jeudi de 19h à 20h

Renseignements et inscriptions

Lieu : salle de yoga, rue Bouhouille, 110, 4672 ST-REMY. Tél : 04 387 66 82.

Les cours sont donnés par des professeurs diplômés Viniyoga.

(Claude Maréchal et Frans Moors)

Carine Habay : tél. 087740593

Concert à Trembleur

Quand? Le 23 avril 2005.

N'est-ce pas un peu tôt pour informer les lecteurs de B.I. Trois raisons motivent cette annonce que l'on pourrait juger prématurée:

La première, c'est pour que vous réserviez dès maintenant cette date dans votre agenda ou sur votre calendrier. Nous ne voudrions pour rien au monde que vous soyez surpris dans deux mois, et que vous regrettiez de ne pouvoir y assister. (Ben voyons !)

La seconde, c'est pour déjà vous divulguer quelques points de notre programme:

- le plus important est évidemment la participation, comme chaque année, de Madame Mady Urbain et de ses solistes;
- quant à la Chorale interparoissiale de Blegny elle interprétera des œuvres de J.S. Bach, de A.M. Grétry, et d'autres, mais aussi, par exemple, «*Tout va très bien, Madame la Marquise!*»

La troisième enfin est une sorte d'invitation. Si vous aimez chanter, venez nous rejoindre le mercredi à 19h30 à l'école de Trembleur. C'est dans les anciennes classes que nous répétons. Si même vous n'êtes ni La Castafiore ni Caruso, vous êtes les bienvenus.

Pour la Chorale, B.Guyot.

Pour ceux qui aiment le foot et les jeunes Calendrier des rencontres prévues en février au CREF.

Dates	Heures	Rencontres
Mardi 01/02	18h00	Sélection provinciale contre Sprimont
Jeudi 03/02	18h00	Sélection provinciale contre Sprimont
Mardi 08/02	18h00	Sélection provinciale contre Namur
Jeudi 10/02	18h00	Sélection provinciale contre Namur
Mardi 15/02	14h00	EDF - Visé (sélection provinciale)
Jeudi 17/02	18h00	Sélection provinciale contre Namur
Mardi 22/02	18h00	Sélection provinciale contre A.S. Eupen
Jeudi 24/02	18h00	Sélection provinciale contre A.S. Eupen

jicé 46 ans d'expérience
S.A. CUISINES **SCHMIDT**

Venez nous rendre visite



25 CUISINES EXPOSEES,
PLUS DE 2000 COMBINAISONS
POSSIBLES

Devis gratuits réalisés par des architectes d'intérieur.

Montage et service après-vente
GRATUITS

GARANTIE 10 ANS SUR MEUBLES ET
20 ANS sur glissières et charnières

AVEC ELECTROMENAGER
DES PLUS GRANDES MARQUES :
AEG SIEMENS NEFF
KUPPERSBUSCH NOVY
MIELE SMEG
ZANUSSI
GENERAL ELECTRIC

Chaussée de Tongres, 348 à Rocourt
Ouvert de 9 h à 18 h 30

Tél. 04 263 48 39 - Fax 04 247 03 77
www.jice.meubles.be

UNITÉ PASTORALE DE BLEGNY

Première communion

Votre enfant est en deuxième année et vous souhaitez qu'il prépare sa première communion.

Dans le courant du mois de janvier, deux réunions d'informations ont été ou seront organisées.

JEUDI 20 JANVIER

Pour les parents des enfants de Blegny, Mortier et Trembleur.
20 h à l'école St-Joseph.

MARDI 25 JANVIER

Pour les parents des enfants de Barchon, St-Remy, Housse
20 h au local de catéchisme, 26, rue Wérihet, Housse

C'est une belle occasion pour les parents de se rencontrer, de connaître les objectifs actuels de la catéchèse sans oublier les renseignements pratiques et l'organisation des rencontres proposées aux enfants.

Une belle occasion aussi pour les adultes d'exprimer leurs questions.

Chercher à vivre sa foi aujourd'hui, donner une éducation chrétienne à ses enfants, se situer dans un monde en constante évolution, ce n'est pas évident du tout !

Prendre le temps de s'arrêter, de s'interroger ou simplement d'écouter, c'est ce que nous vous proposons.

Personnes de contact : Abbé A. Dawance, N. Cession (assistante paroissiale) et les catéchistes.

A.S.B.L. «Marc et Corine»

Nous avons le plaisir de vous faire savoir qu'il existe dans l'entité de Blegny, une antenne de l'a.s.b.l. «Marc et Corine», si par malheur un enfant ou un jeune disparaissait et que cette disparition soit inquiétante ou pour d'autres problèmes concernant des enfants ou des jeunes, vous pouvez téléphoner directement à l'adresse de l'a.s.b.l. «Marc et Corine».

Avenue Gossia, 12 à 1350 Jauche - Tél. 019 63 01 00.
Rue du Plan Incliné, 5, à 4000 Liège - Tél. & Fax 04 254 22 72

L'INSTALLATION SANITAIRE

Etablissements
FRANCIS SWINNEN

INSTALLATIONS SANITAIRES
PLOMBERIE • ENTRETIENS
DÉPANNAGES • TOITURES
DISTRIBUTEUR DE
PISCINES EN KIT UNIPOOL
(Possibilité assistance technique)

Rue de Gobcé, 83 - 4670 BLEGNY
Tél. : 04 387 71 21 - Fax 04 387 70 99



Chez

LAETITIA

Pour les jeunes
comme pour les moins jeunes

chez LAETITIA
les coiffures sympas...

HAUTE COIFFURE

Tél. 04 387 47 37

Exclusivité des produits de beauté du Docteur RENAUD de Paris

52, rue Trou du Loup

4670 BLEGNY

Serge Wegnez



Peinture &
Décoration

Blegny

Rue de
l'Institut, 87
4670 BLEGNY

Tél. - Fax :
04 387 83 15

GSM :
0495/57 57 46

Les travaux sont effectués par le patron

Peinture - Décorations intérieure et extérieure - Tapissage - revêtements sols et murs - Crépis - Nettoyage de façades, de corniches et de toits - Réparation de plafonnage - Patine à l'éponge, chiffon, etc...
- Pose de moulures - Faux plafonds en gyproc et en pvc

Entreprise enregistrée et agréée

Quatre générations féminines à Blegny



Eline Hogge, née le 20 juin 2004

Sa maman, Véronique Hogge-Andrien

Sa grand-maman, Monique Andrien-Gaillard

Son arrière-grand-maman, Thérèse Gaillard-Delmotte

Un cocktail réussi



Le samedi 08 janvier les membres de la Jeunesse de Blegny étaient invités au traditionnel cocktail de Nouvel An. Cette année, cette tradition prenait un relief supplémentaire puisqu'il était le premier événement de l'année du 125^e anniversaire de la société.

Revêtus des chemises rouges, signes distinctifs de cette année, dès 18 heures les membres actuels accompagnés ou non par leurs compagnes dégustèrent le verre de bienvenue et se restaurèrent au buffet dressé dans le fond de la Salle Saint-Joseph, l'actuelle maison des jeunes.

L'ambiance était déjà chaude et remontée d'un cran quand vers 20 heures les invités «externes» firent leur entrée. Tout le conseil communal avait été invité ainsi que divers représentants des associations Blegnytoises.

Le Président actuel, Monsieur Dominique André,



présenta l'année du 125^e ainsi que ses bons vœux. Son prédécesseur, Monsieur Jean-Paul Reynders, président honoraire lui succéda au micro et le Bourgmestre, Monsieur Marc Bolland termina la partie académique avec la mise à l'honneur des anciens présidents dont seul Monsieur Joël André, retenu par ailleurs, manquait à l'appel. Mémoire fut faite de Monsieur Fernand Fortemps, ancien président bien trop tôt parti.

Les plus vieux jeunes furent aussi appelés à se présenter à l'avant de la salle. Chacun de ces heureux élus reçut de la part de la Jeunesse une assiette en étain et de la part du conseil communal une carafe et deux verres décorés aux armes de notre commune.

Ce fut alors la partie plus festive agrémentée de nombreux verres et d'une kyrielle de délicieux petits fours et autres gourmandises particulièrement bien réussies et servies à profusion.

Une bien belle soirée qui augure bien d'une année anniversaire

qui se présente sous les meilleurs auspices.

G. Guyot.



Barchon - Housse - Mortier -
St-Remy - Saive - Trembleur
26 février 2005

Comme chaque année, la fin du mois de février nous ramène la grande Journée Télévie organisée par la section de l'entité de Blegny. Cet événement annuel se déroulera en deux parties.

- **Avant** : le comité fait appel à toutes les bonnes volontés pour la cuisine, le bar, les travaux divers et aussi aux vendeurs et surtout aux acheteurs des billets pour le gain du tableau représenté ci-dessous, intitulé *La fagne en automne*, œuvre de notre ami et collaborateur Marcel Leruth qui, comme chaque année offre au profit intégral de Télévie, une de ses œuvres les plus marquantes.



La fagne en automne

- **Tirage le 26 février 2005 à 17 h au complexe communal de Blegny.**

Nous vous attendons très nombreux pour participer à l'une ou l'autre des activités de ce jour. Marche, restauration, variétés, le détail des activités de cette journée vous sera communiqué en temps voulu.

Déjà un merci à tous de nous suivre dans cette organisation.

Renseignements : Madame Arlette Gilkinet, rue de la Fontaine, 55, Blegny, Tél. 04 387 51 49

13^{me} Fête de la Lumière : IL N'EST PLUS DANS LA CRÈCHE



A quelques jours de la fête de la Nativité, plus d'une centaine de jeunes et moins jeunes de l'entité de Blegny ont bravé les mauvaises conditions climatiques pour se livrer à une enquête des plus originales.

Accompagnés de leurs animateurs, petits et grands ont visité les crèches du village de Mortier à la recherche d'indices permettant d'élucider cette mystérieuse disparition : Jésus a disparu, il n'est plus dans la crèche ! De retour à la salle, ils ont décoré des boîtes à chaussures avec des visages découpés dans des revues. Une fois empilées, ces boîtes ont formé les murs d'une crèche aux 1000 visages...

Le décor planté, la soirée pouvait commencer. Cette année, l'animation musicale avait été confiée aux Mas, des jumeaux africains qui s'étaient fait remarquer dans l'émission *Pour la Gloire* sur la RTBF. Avec beaucoup d'humour et une énergie remarquable, ils ont interprété quelques chants de leur répertoire riche de 600 chansons. Que ce soit en français, en anglais ou en *bembe* - leur langue maternelle - leurs chansons nous ont fait vivre un merveilleux Noël avant l'heure : c'est ça aussi la Fête de la Lumière

Après l'interprétation d'un merveilleux conte de Noël, les indices récoltés pendant la marche ont pris tout leur sens. Oui, Jésus n'est plus dans la crèche, mais il est dans nos gestes d'accueil, de partage, de solidarité.

La soirée s'est terminée autour d'un chocolat chaud et d'une délicieuse gaufre.

L'équipe d'animation remercie tous ceux et celles qui ont contribué à la réussite de cette belle fête.

REMACLE

3, rue de Fafchamps - 4670 BLEGNY
Tél. 04 387 46 21

MENUISERIE GENERALE

Entreprise enregistrée et agréée

FUNERAILLES

✓ Organisation complète des funérailles
Toutes formalités - Service jour et nuit

✓ Funérariums à Blegny : 79, rue Entre-deux-Villes
Saive : 49, rue Champ du Pihot

Lacroix Jean

Matériaux Mazout



Rue Lieutenant Jungling, 12 4671 BARCHON
Tél. : 04/387.43.99 - Fax 04/387.72.68

P. HOETERS S.P.R.L.

17A, rue Sur les Heids, 17A 4671 SAIVE
Privé 04 362 57 88 Atelier : 04 387 48 88
Zoning industriel de Barchon

TOUTE MENUISERIE DU BATIMENT

Châssis bois - PVC - Alu - Mini-volet
Portes intérieures - Portes coupe-feu

En cas d'absence : 04 362 81 50

POELERIE QUINCAILLERIE DENOZZ

12, rue de la Station - 4670 BLEGNY TÉL. 04/387 40 18

RAMONAGE CHEMINEES
ENTRETIEN ET
REGLAGE DE
CHAUDIERES
OUTILLAGES METABO



Electricque
à p. de 100 €
WOLF Garten



Essence
à p. de 259 €
Technicien agréé

EFEL - SOMY - CINEY
NESTOR MARTIN PEETERS - DOVRE



A partir de
665 €

ARTICLES MENAGES - CADEAUX
Foyers : à mazout, au gaz, charbon et bois

Station URBANO

Pour toujours
MIEUX
vous servir,
les pompes
sont maintenant
équipées du système
BANCONTACT
MISTER CASH
EXTERIEUR
JOUR ET NUIT

Place Sainte-Gertrude, 37 - BLEGNY
Tél. 04 387 75 13 - Fax 04 377 51 20

Ouvert de 6h30 à 18h30

Station URBANO

EGALEMENT PRODUITS D'ENTRIEN
POUR CARROSSERIE



RYAVEC & Fils s.c.

• ASSURANCES
• CREDITS HYPOTHECAIRES
• IMMOBILIER
• GESTIONS

Rue de la Station, 44 - 4670 BLEGNY

Tél. 04 387 45 41 - Fax 04 387 43 98

e-mail : jeanyves.ryavec@ryavec.be

Pour bien commencer 2005...

- Votre crédit hypothécaire aux meilleures conditions du marché (dès 2,27 % fixe)
- Votre compte à vue sans frais (en ce compris vos différentes transactions et cartes bancaires !)

• Votre placement à tout en gardant une disponibilité de vos avoirs.

5,90 %



**Votre assureur et banquier à votre écoute :
un seul et même interlocuteur**

Cercle horticole blegnytois

Quatre grains d'Hellébore...

Un *Hellébore*, l'*Hellébore Niger*, originaire des Alpes, fleurit de fin janvier à mars. C'est une plante vivace, persistante, résistante au gel. Ses racines sont noires, d'où son nom Niger. Mais ses fleurs sont blanches, jaunâtres et peuvent partir des «points» colorés sur les cinq pétales. Leur diamètre est de l'ordre de six centimètres. Le cœur est constitué d'une vingtaine de tigelles porte-étamines : un petit soleil !

Cet *Hellébore* est la rose de Noël, blanche donc. L'autre, la rouge, la *Poinsettia* est l'étoile de Noël. C'est une euphorbe, elle ne vivrait pas sous notre climat. On peut en voir d'énormes, arbres de 5 mètres de diamèt-

re, à Ténérife, mais pas chez nous !

La Niger apprécie une terre lourde, humide, légèrement acide. On peut la planter en mars, dans de la terre de potager, si possible à mi-ombre. Il faut maintenir l'humidité du sol. Les premières fleurs peuvent ne pas venir la première année. Les racines ont besoin de temps pour s'établir. Ceci explique que la plante n'aime pas être changée de place. La promesse est : des fleurs en hiver. Le hic, c'est que l'*Hellébore* est irritant et même toxique si on absorbe n'importe quelle partie de la plante. Attention donc, l'*Hellébore* peut être autre que purgatif !

Page d'Histoire.

Blegny : La Société d'assurance du bétail « Ste Gertrude ». 1909.

La Société d'assurance du bétail «Ste Gertrude» établie à Blegny, a tenu dimanche dernier à 2 h une assemblée générale annuelle.

Après le règlement du versement trimestriel, le secrétaire, Monsieur Decortis, a donné communication des comptes de l'exercice écoulé.

Ces comptes se soldent par un fort excédent. La société s'est constituée en 1896 avec onze adhérents, aujourd'hui elle en compte plus de 50 et le capital assuré dépasse considérablement 100.000 frs.

Elle a réglé dans tous ses sinistres à la satisfaction complète des intéressés, avec le produit d'une modique prime annuelle d'un pour cent de la valeur assurée et il est même arrivé un moment où les versements de deux trimestres ont été suspendus à cause que l'encaisse devenait trop important.

Mr Ruwet, bourgmestre et président d'honneur de la société a fait remarquer que la prospérité de la société était la meilleure preuve que les cultivateurs de Trembleur sont intelligents et qu'il traitent leur bétail avec tous les meilleurs soins qu'on pourrait exiger.

Il remercie Mr le président et Mr Decortis secrétaire, pour le zèle et le dévouement qu'ils n'ont cessé d'apporter à l'œuvre.

L'assemblée, qui était très nombreuse, plus de 100 cultivateurs étaient présents, a ensuite entendu une intéressante causerie donnée par Mr Nols, directeur de la société «Le Secours de Charneux» sur les avantages des sociétés mutuelles d'assurance contre l'incendie.

Une bonne vingtaine de cultivateurs se sont immédiatement affiliés à l'institution nouvelle.

Extrait du journal «Le Pays de Visé» du 24/1/1909.

G. Abraham

Encore heureux qu'on va vers le printemps

